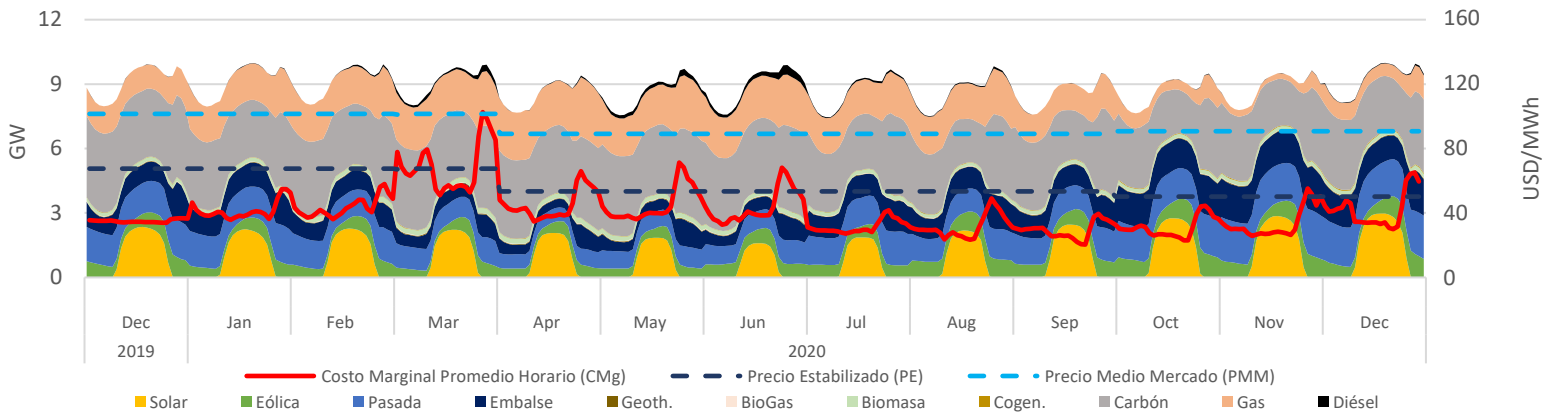


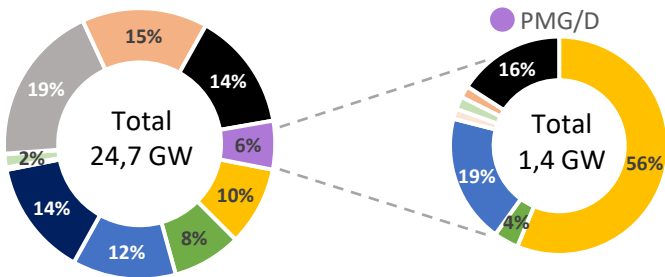
Resumen Ejecutivo

En el año 2020 la capacidad instalada de centrales operando en el SEN fue de 24.705 MW, produciendo un total de 77,66 TWh en donde las tecnologías ERNC representan un 22% de lo producido (17,14 TWh). Por otro lado, se espera que entren en operación 22.317 GW que se encuentran en distintas fases de desarrollo (ver tabla "Tabla Resumen – Estado de Proyectos"), de los cuales un 98% corresponde a centrales ERNC. Respecto al segmento PMG/D, estos alcanzaron un 6% (1,4 GW) de la capacidad instalada en el SEN y produjeron un 4% (2,8 TWh) de la energía inyectada en el sistema, en donde se destaca la generación solar con un 55% (1,5 TWh), seguida por la hidráulica con un 35% (0,98 TWh) y eólica representando un 5% (0,15 TWh). Finalmente, la compensación del precio estabilizado sobre costo marginal significó un costo sistémico de MMUSD 40, en donde se compensa a la generación solar, hidráulica y eólica en 32; 5,8 y 1,8 millones de dólares respectivamente.

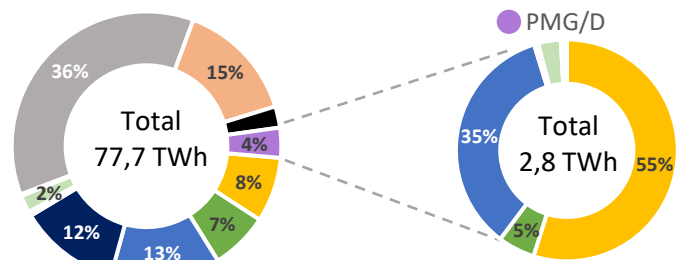
Promedio Diario-Horario de Producción por Tecnología del SEN, y Precios en Alto Jahuel



Capacidad Instalada del SEN [2]



Generación del SEN [3]



Proyectos en Construcción

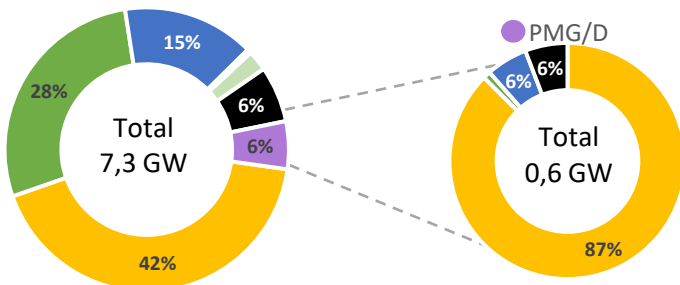
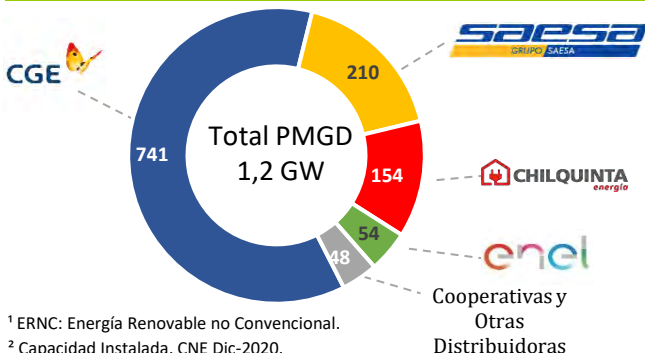


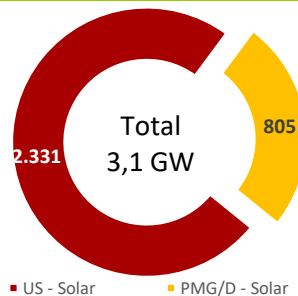
Tabla Resumen – Estado de Proyectos

Tecnología MW	En		Ambiental	
	Pruebas [2]	Construcción	Aprobado [5]	Evaluación [6]
Solar	3.232	3.674	3.820	6.286
Eólica	2.501	1.958	17	4.195
Pasada	3.342	1.099	0	3
Geotérmica	0	33	0	0
Biomasa	416	166	0	0
BioGas	56	0	0	0
Gas	3.759	0	6	0
Diésel	0	375	18	0
Total	0	7.305	3.860	10.484

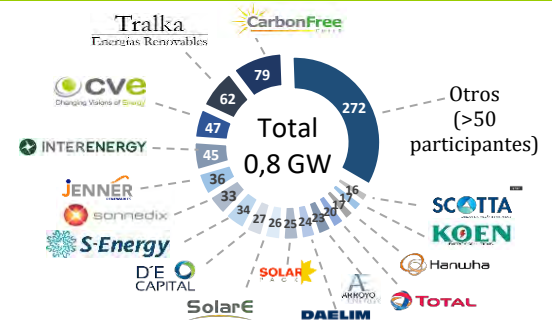
Capacidad Instalada PMGD por Distribuidora [7]



Capacidad Instalada Solar



Propietarios PMG/D Solares en Operación [7]



¹ ERNC: Energía Renovable no Convencional.

² Capacidad Instalada, CNE Dic-2020.

³ Reportes de la operación del SEN, CEN Dic-2020.

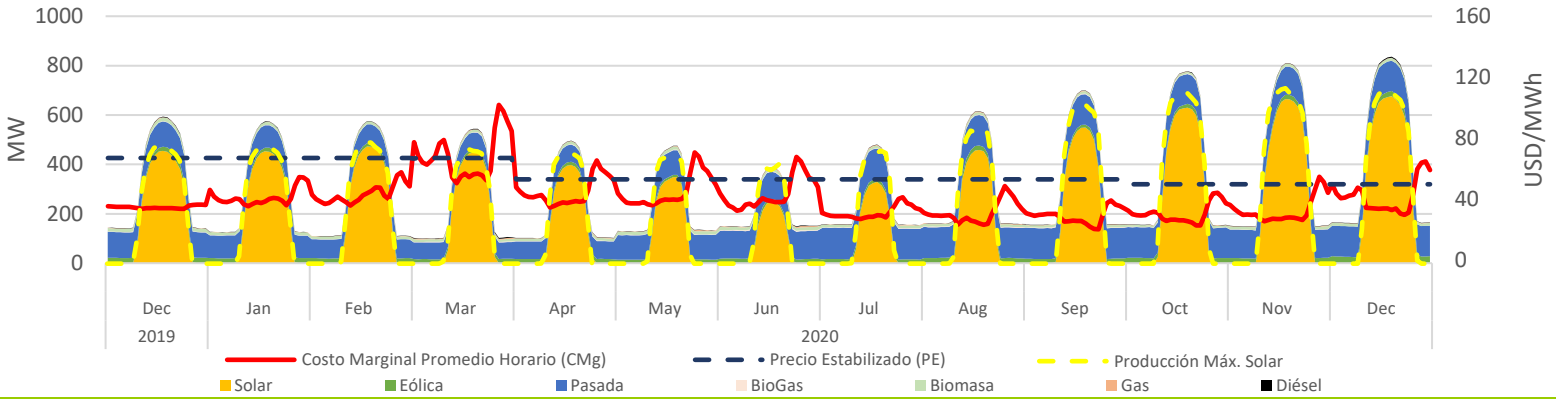
⁴ Proyectos en construcción, CNE Dic-2020.

⁵ Proyectos aprobados durante Dic-2020, SEIA.

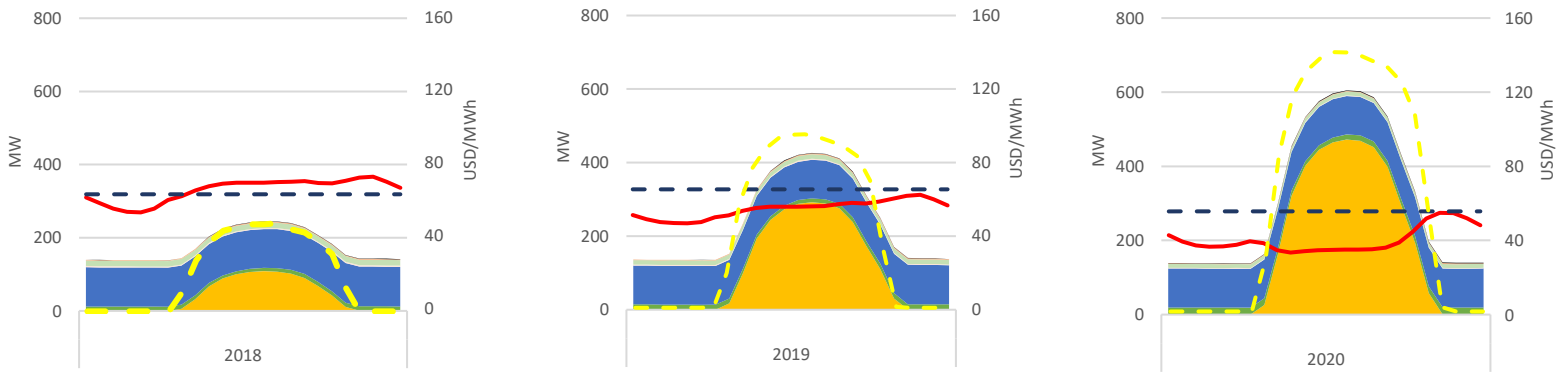
⁶ Proyectos en Evaluación, Dic-2020, SEIA.

Basado en información pública.

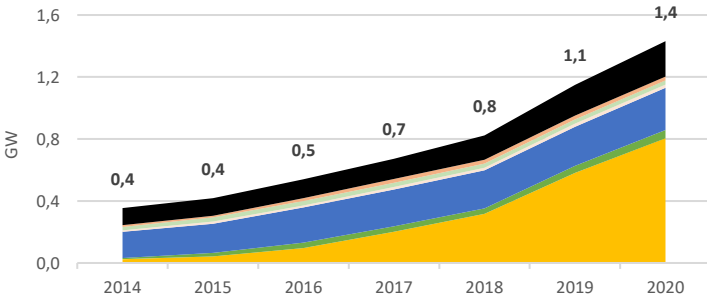
Promedio Diario-Horario de Producción PMG/D y Precios en Alto Jahuel



Promedio Diario-Horario de Producción PMG/D y Precios en Alto Jahuel

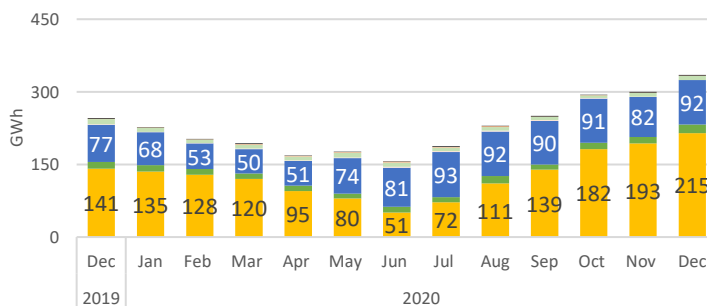


Capacidad Instalada por Tecnología



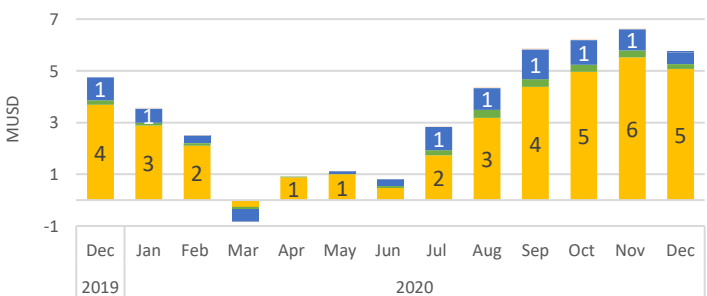
Tecnología MW	2018	2019	2020	2020 - 2019 Var. %
Solar	317	626	805	29%
Eólica	36	44	53	18%
Pasada	245	254	272	7%
Biomasa	27	30	27	-11%
BioGas	18	24	22	-11%
Gas	25	25	25	0%
Diésel	156	201	227	13%
Total	823	1.205	1.431	19%

Generación por Tecnología



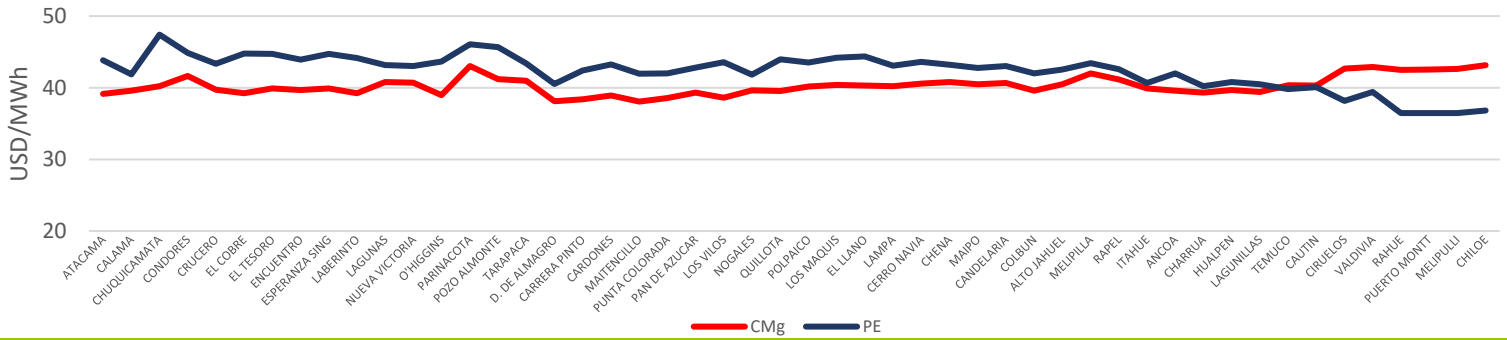
Tecnología GWh	2018	2019	2020	2020 - 2019 Var. %
Solar	342	928	1.535	65%
Eólica	97	115	151	31%
Pasada	1.009	1.001	978	-2%
Biomasa	135	109	93	-15%
BioGas	30	25	17	-33%
Gas	19	19	14	-24%
Diésel	5	6	10	71%
Total	1.637	2.202	2.798	27%

Costo del Mecanismo de Precio Estabilizado

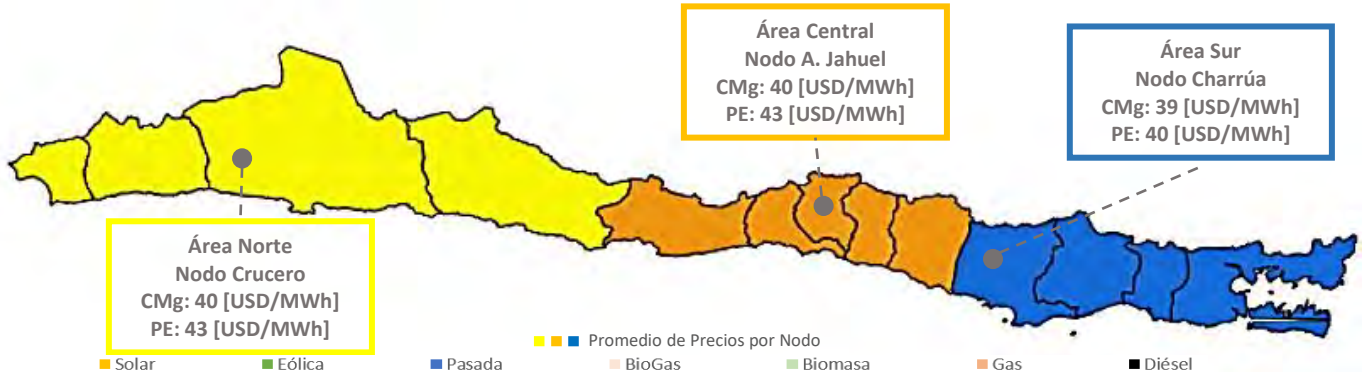


Tecnología kUSD	2018	2019	2020	2020 - 2019 Var. %
Solar	2.755	14.361	31.944	122%
Eólica	-20	683	1.756	157%
Pasada	475	3.543	5.777	63%
Biomasa	0	0	0	0%
BioGas	5	9	286	3253%
Gas	0	0	0	0%
Diésel	0	0	0	0%
Total	3.214	18.596	39.790	0%

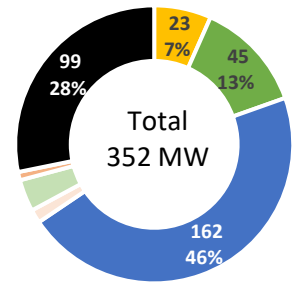
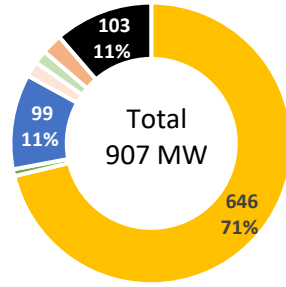
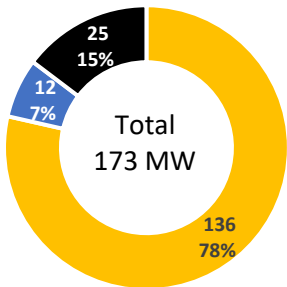
Promedio Anual de los Precios por Nodo



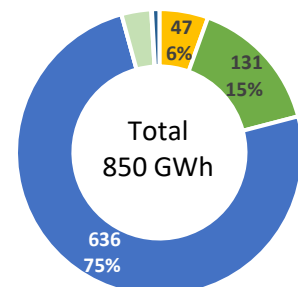
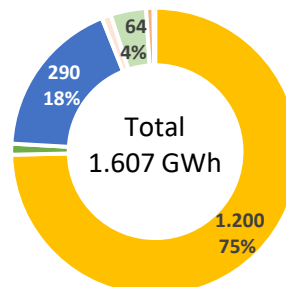
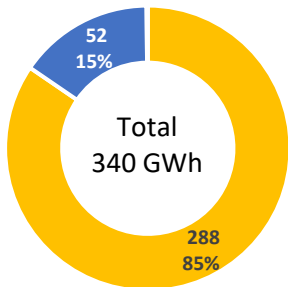
Promedio de los Precios por Nodo y Área Geográfica en 2020 del SEN



Capacidad Instalada PMG/D por Área Geográfica



Generación PMG/D por Área Geográfica



Costo PMG/D del Mecanismo de Precio Estabilizado por Área Geográfica

