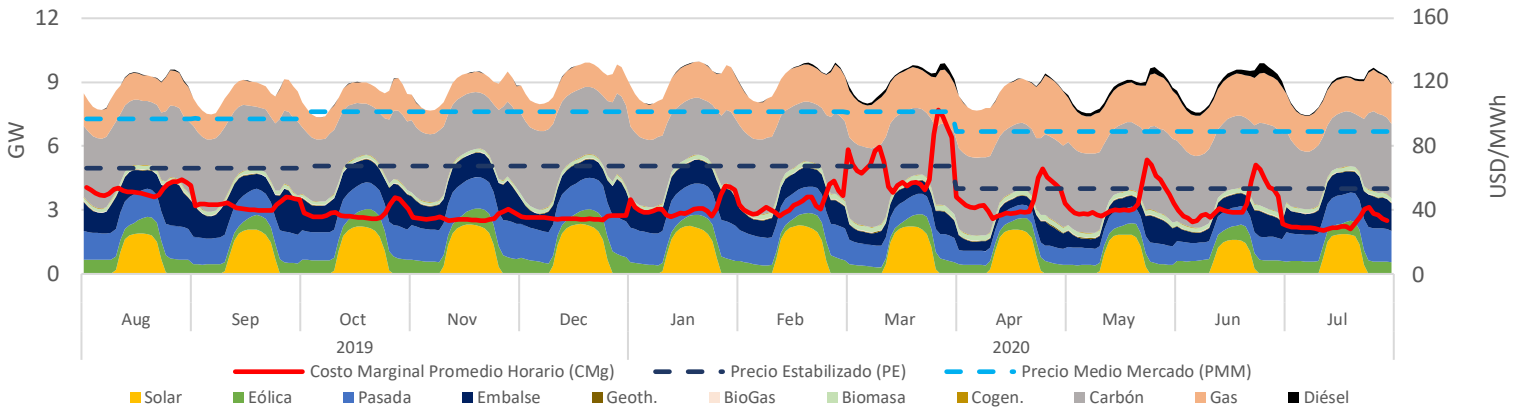


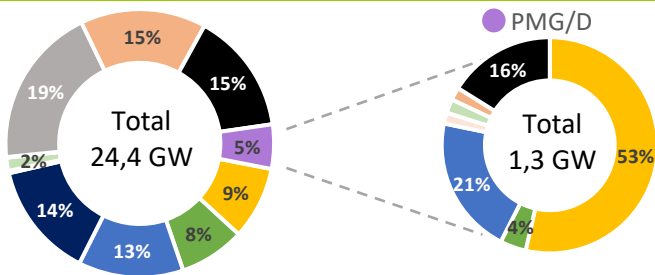
### Resumen Ejecutivo

En el mes de julio la capacidad instalada de centrales operando en el SEN fue de 24.446 MW, produciendo un total de 6,45 TWh en donde las tecnologías ERNC representan un 19% de lo producido (1,23 TWh). Por otro lado, se espera que entren en operación 8.263 GW que se encuentran en distintas fases de desarrollo (ver tabla "Tabla Resumen – Estado de Proyectos"), de los cuales un 94% corresponde a centrales ERNC. Respecto al segmento PMG/D, estos alcanzaron un 5% (1,3 GW) de la capacidad instalada en el SEN y produjeron un 3% (0,2 TWh) de la energía inyectada en el sistema, en donde se destaca la generación hidráulica con un 51% (102 GWh), seguida por la solar con un 37% (73 GWh) y eólica representando un 6% (13 GWh). Finalmente, la compensación del precio estabilizado sobre costo marginal significó un costo sistémico de MMUSD 2,8, en donde se compensa a la generación solar, hidráulica y eólica en 1,7, 0,9 y 0,2 millones de dólares respectivamente.

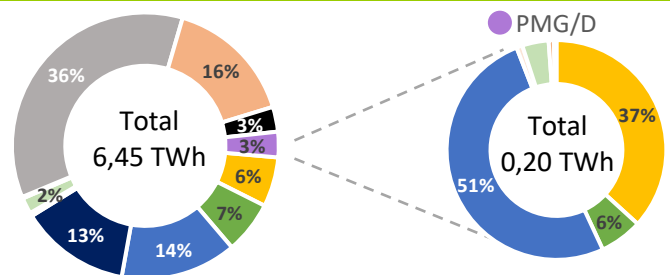
### Promedio Diario-Horario de Produccion por Tecnología del SEN, y Precios en Alto Jahuel



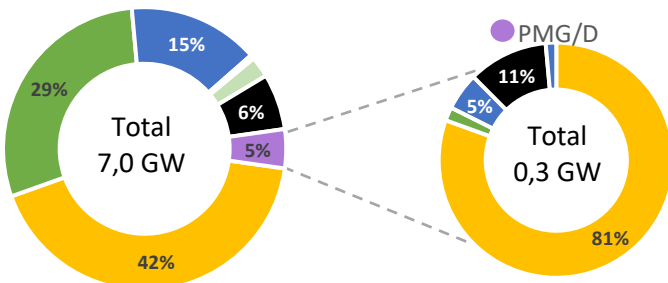
### Capacidad Instalada del SEN [2]



### Generación del SEN [3]



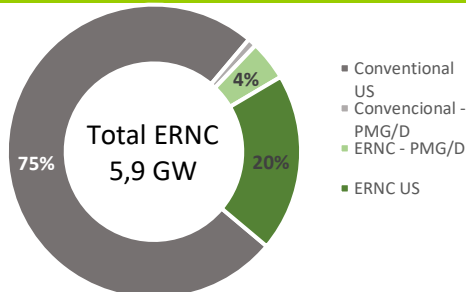
### Proyectos en Construcción



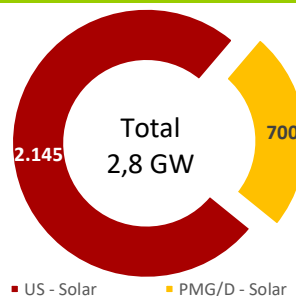
### Tabla Resumen – Estado de Proyectos

Tecnología MW	En Pruebas [2]	En Construcción	Aprobado [5]	Ambiental Evaluación [6]
Solar	188	3.209	663	59
Eólica	144	2.033	17	164
Pasada	1	1.063	0	0
Geotérmica	0	33	0	0
Biomasa	3	166	0	0
BioGas	3	5	0	0
Gas	26	0	0	0
Diésel	0	481	0	0
<b>Total</b>	<b>372</b>	<b>6.989</b>	<b>680</b>	<b>223</b>

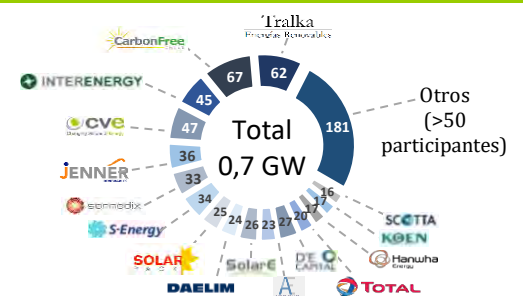
### Capacidad Instalada ERNC



### Capacidad Instalada Solar



### Propietarios PMG/D Solares en Operación [7]



<sup>1</sup> ERNC: Energía Renovable no Convencional.

<sup>2</sup> Capacidad Instalada, CNE Jul-2020.

<sup>3</sup> Reportes de la operación del SEN, CEN Jul-2020.

<sup>4</sup> Proyectos en construcción, CNE Jul-2020.

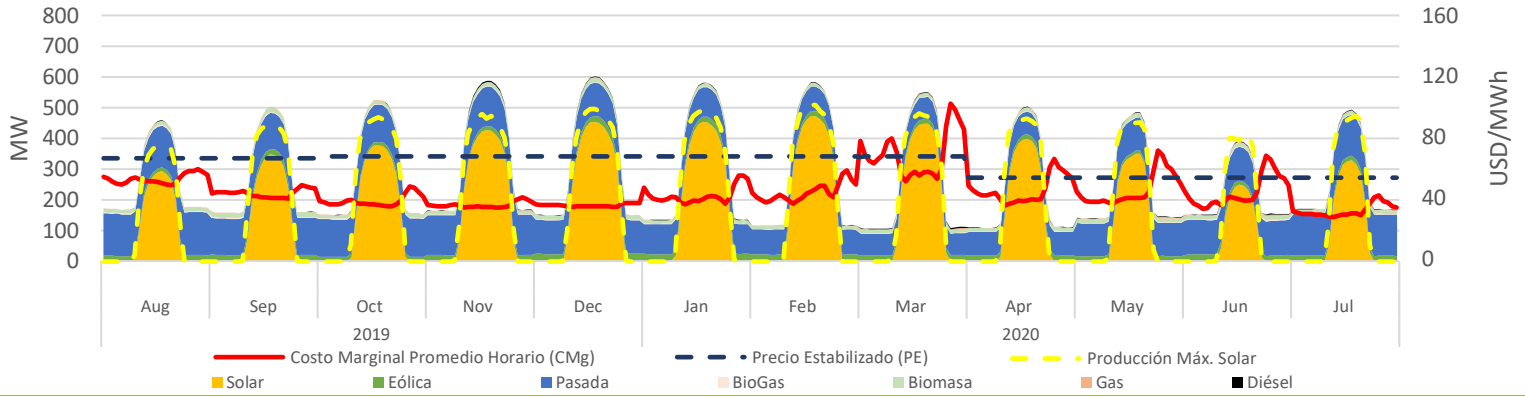
<sup>5</sup> Proyectos aprobados durante Jul-2020, SEIA.

<sup>6</sup> Proyectos en Evaluación, Jul-2020, SEIA.

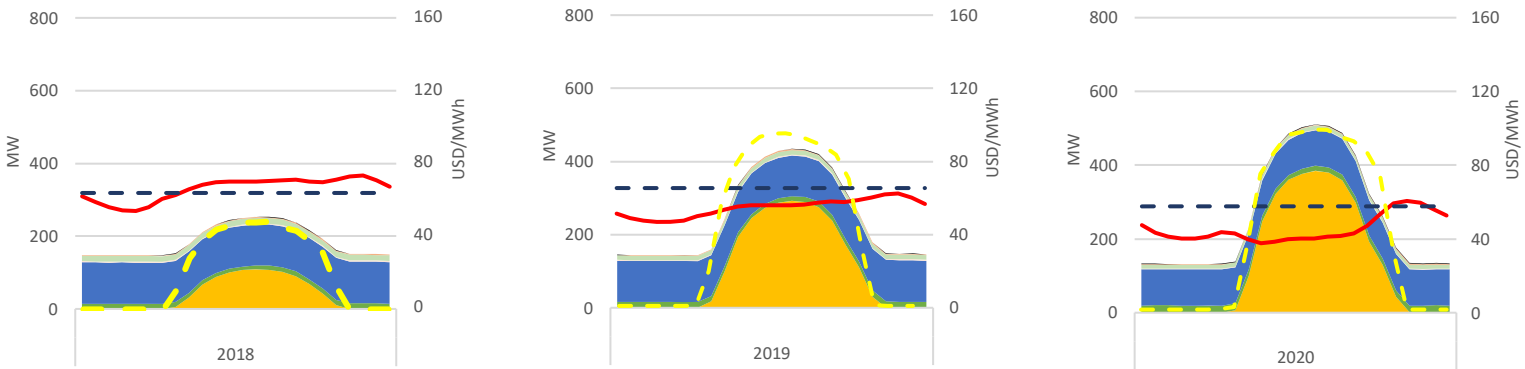
<sup>7</sup> Basado en información pública.

<sup>8</sup> Diferencias respecto a reportes anteriores se debe a actualización de bases de datos de las fuentes.

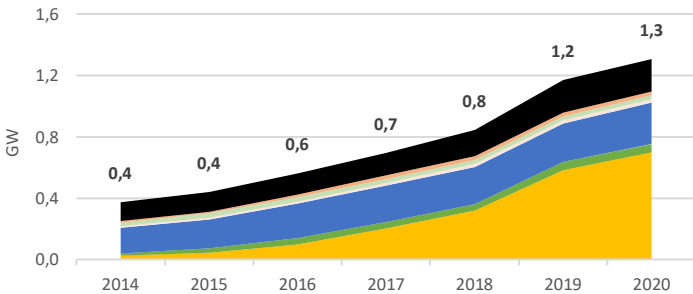
### Promedio Diario-Horario de Producción PMG/D y Precios en Alto Jahuel



### Promedio Diario-Horario de Producción PMG/D y Precios en Alto Jahuel

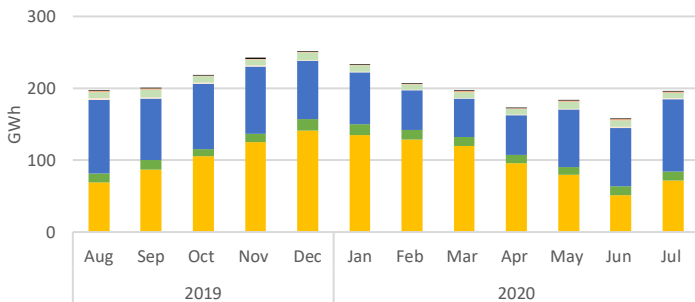


### Capacidad Instalada por Tecnología



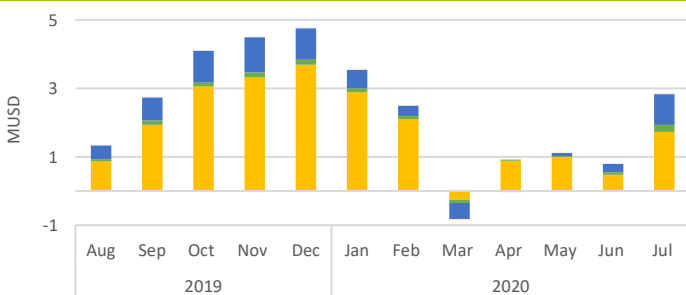
Tecnología MW	Jul-19	Jun-20 [8]	Jul-20	Jul-20 - Jun-20 Var. %
Solar	440	691	700	1%
Eólica	42	51	51	0%
Pasada	245	262	271	3%
Biomasa	27	27	27	0%
BioGas	18	22	22	0%
Gas	25	25	25	0%
Diésel	193	211	211	0%
<b>Total</b>	<b>990</b>	<b>1.289</b>	<b>1.306</b>	<b>1%</b>

### Generación por Tecnología



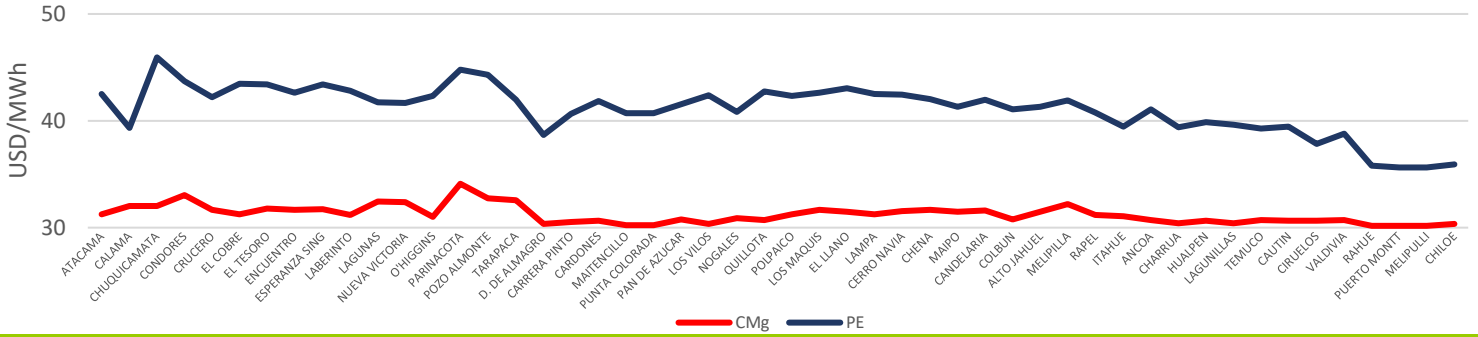
Tecnología GWh	Jul-19	Jun-20 [8]	Jul-20	Jul-20 - Jun-20 Var. %
Solar	51	53	73	38%
Eólica	14	13	13	-4%
Pasada	105	82	102	24%
Biomasa	9	9	8	-10%
BioGas	2	2	2	-19%
Gas	2	2	2	-24%
Diésel	0	1	1	-19%
<b>Total</b>	<b>184</b>	<b>162</b>	<b>199</b>	<b>23%</b>

### Costo del Mecanismo de Precio Estabilizado

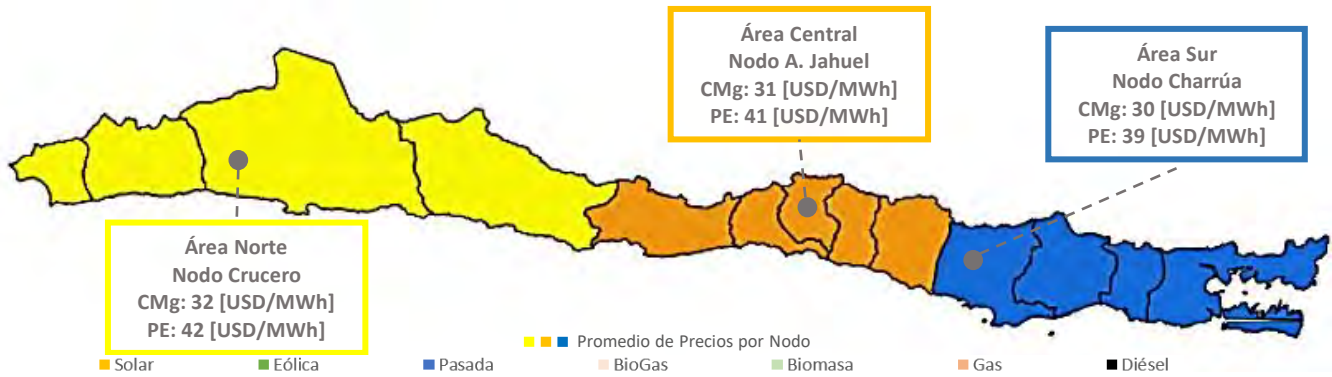


Tecnología kUSD	Jul-19	Jun-20	Jul-20	Jul-20 - Jun-20 Var. %
Solar	844	473	1.730	266%
Eólica	71	72	194	171%
Pasada	559	244	904	270%
Biomasa	0	0	0	0%
BioGas	3	13	41	219%
Gas	0	0	0	0%
Diésel	0	0	0	0%
<b>Total</b>	<b>1.477</b>	<b>802</b>	<b>2.869</b>	<b>258%</b>

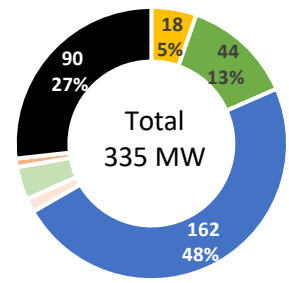
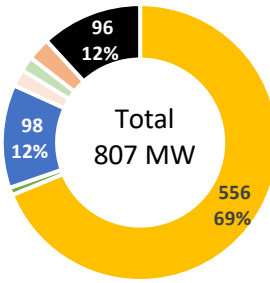
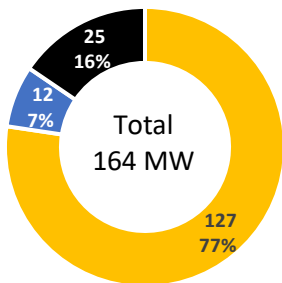
## Promedio Mensual de los Precios por Nodo



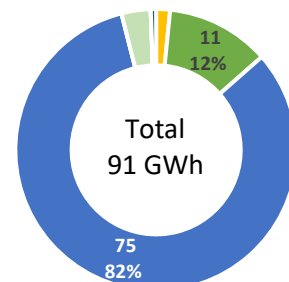
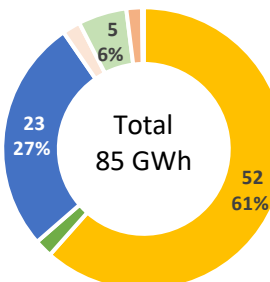
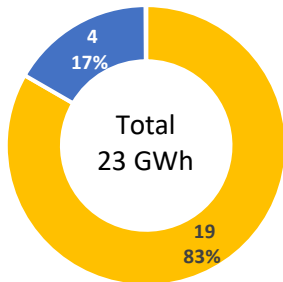
## Promedio de los Precios por Nodo y Área Geográfica en Julio - 2020 del SEN



## Capacidad Instalada PMG/D por Área Geográfica



## Generación PMG/D por Área Geográfica



## Costo PMG/D del Mecanismo de Precio Estabilizado por Área Geográfica

