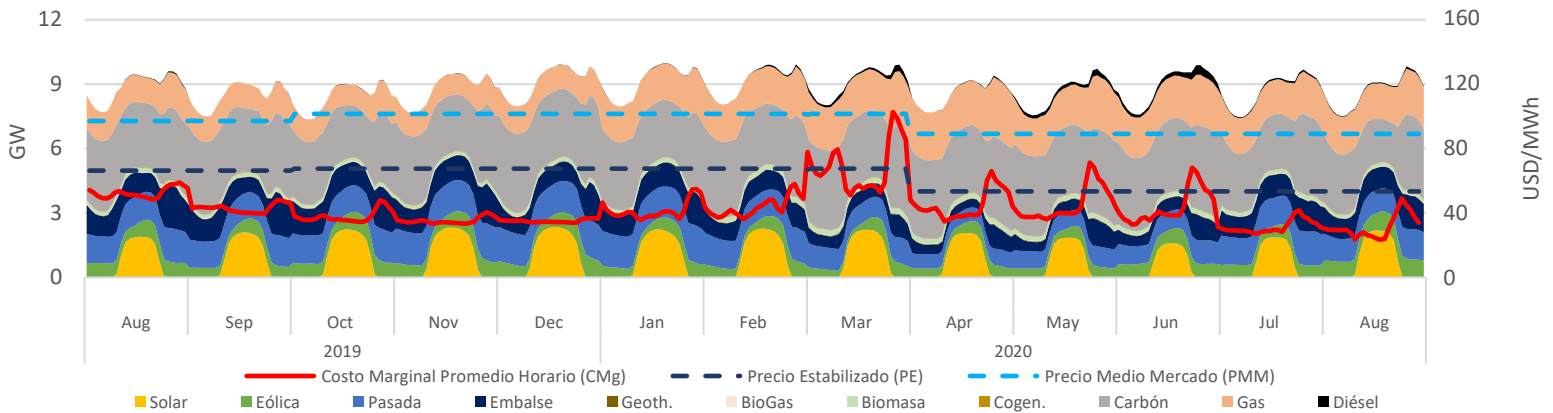


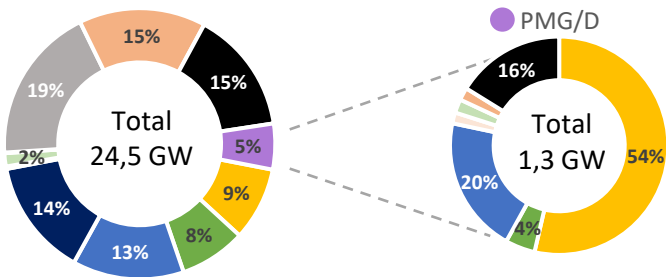
Resumen Ejecutivo

En el mes de agosto la capacidad instalada de centrales operando en el SEN fue de 24.477 MW, produciendo un total de 6,43 TWh en donde las tecnologías ERNC representan un 23% de lo producido (1,47 TWh). Por otro lado, se espera que entren en operación 9.016 GW que se encuentran en distintas fases de desarrollo (ver tabla "Tabla Resumen – Estado de Proyectos"), de los cuales un 93% corresponde a centrales ERNC. Respecto al segmento PMG/D, estos alcanzaron un 5% (1,3 GW) de la capacidad instalada en el SEN y produjeron un 4% (0,2 TWh) de la energía inyectada en el sistema, en donde se destaca la generación solar con un 46% (112 GWh), seguida por la hidráulica con un 42% (100 GWh) y eólica representando un 7% (17 GWh). Finalmente, la compensación del precio estabilizado sobre costo marginal significó un costo sistémico de MMUSD 4,4, en donde se compensa a la generación solar, hidráulica y eólica en 3,2, 0,8 y 0,3 millones de dólares respectivamente.

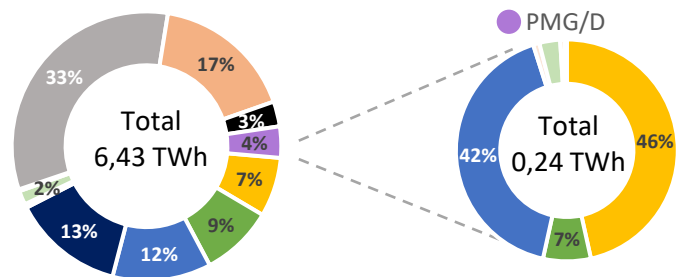
Promedio Diario-Horario de Producción por Tecnología del SEN, y Precios en Alto Jahuel



Capacidad Instalada del SEN [2]



Generación del SEN [3]



Proyectos en Construcción

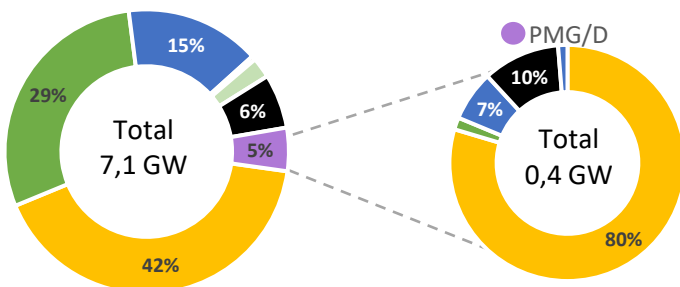
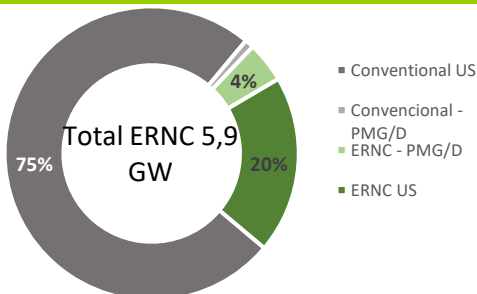


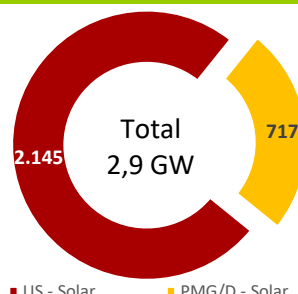
Tabla Resumen – Estado de Proyectos

Tecnología MW	En		Ambiental	
	Pruebas [2]	Construcción	Aprobado [5]	Evaluación [6]
Solar	185	3.246	513	802
Eólica	136	2.090	0	205
Pasada	1	1.120	0	3
Geotérmica	0	33	0	0
Biomasa	3	166	0	0
BioGas	3	5	0	0
Gas	26	0	0	0
Diésel	0	479	0	0
Total	355	7.139	513	1.010

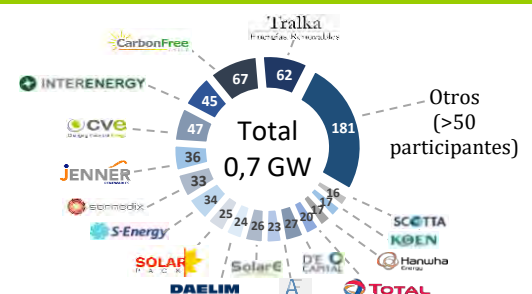
Capacidad Instalada ERNC



Capacidad Instalada Solar



Propietarios PMG/D Solares en Operación [7]



¹ ERNC: Energía Renovable no Convencional. Capacidad Instalada, CNE Ago-2020.

² Reportes de la operación del SEN, CEN Ago-2020.

³ Proyectos en construcción, CNE Ago-2020.

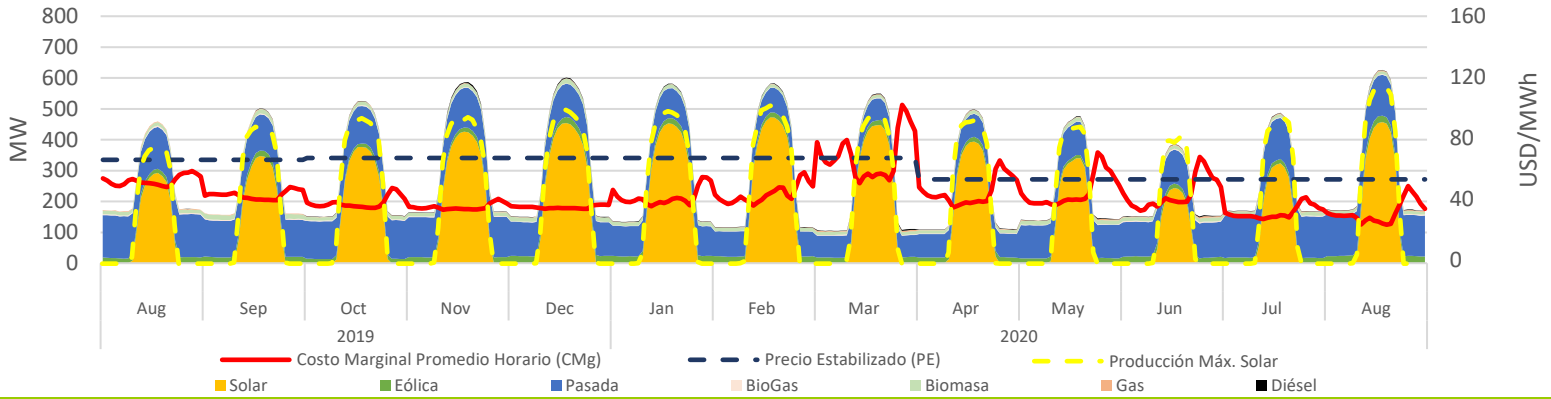
⁴ Proyectos aprobados durante Ago-2020, SEIA.

⁵ Proyectos en Evaluación, Ago-2020, SEIA.

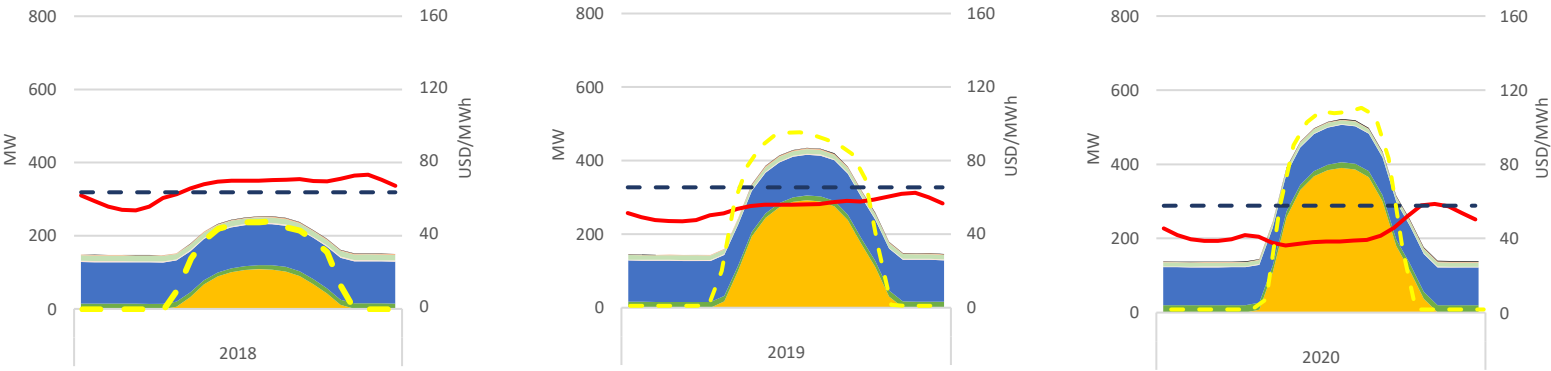
⁶ Basado en información pública.

⁷ Diferencias respecto a reportes anteriores se debe a actualización de bases de datos de las fuentes.

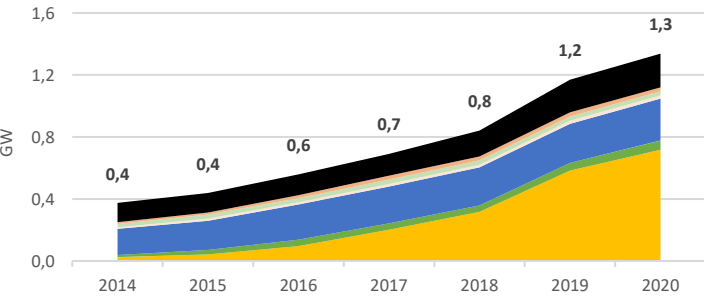
Promedio Diario-Horario de Producción PMG/D y Precios en Alto Jahuel



Promedio Diario-Horario de Producción PMG/D y Precios en Alto Jahuel

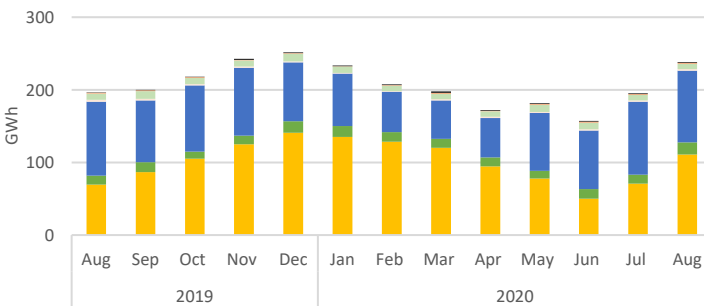


Capacidad Instalada por Tecnología



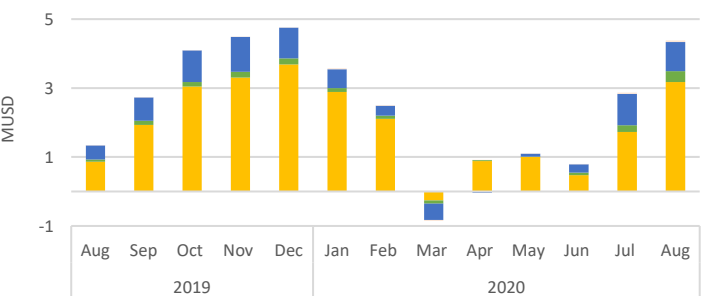
Tecnología MW	Aug-19	Jul-20 [8]	Aug-20	Aug-20 - Jul-20 Var. %
Solar	470	700	717	2%
Eólica	42	51	59	16%
Pasada	245	271	271	0%
Biomasa	27	27	27	0%
BioGas	18	22	22	0%
Gas	25	25	25	0%
Diésel	193	211	217	3%
Total	1.019	1.306	1.338	2%

Generación por Tecnología



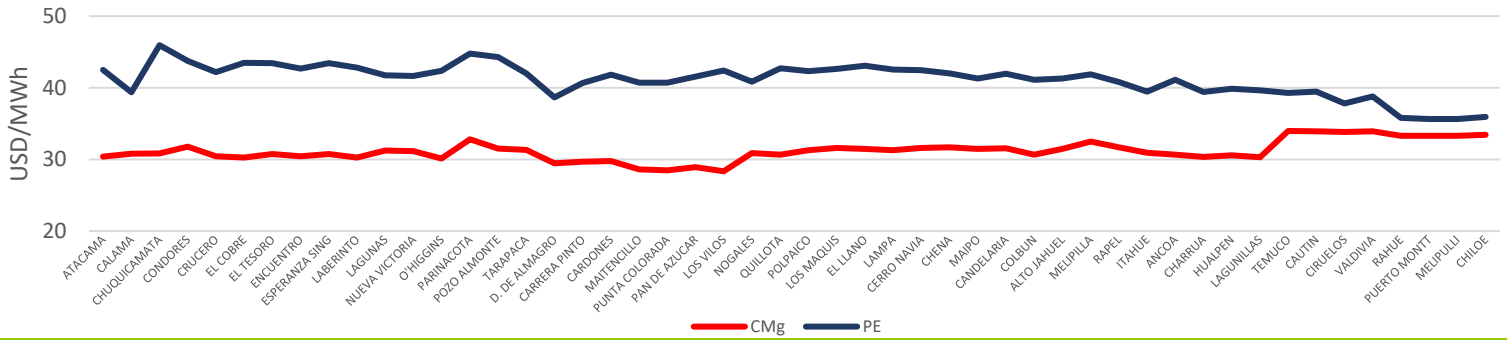
Tecnología GWh	Aug-19	Jul-20 [8]	Aug-20	Aug-20 - Jul-20 Var. %
Solar	70	72	112	56%
Eólica	12	13	17	33%
Pasada	105	102	100	-1%
Biomasa	8	8	7	-5%
BioGas	3	2	2	26%
Gas	1	2	2	-1%
Diésel	0	1	1	8%
Total	200	198	241	22%

Costo del Mecanismo de Precio Estabilizado

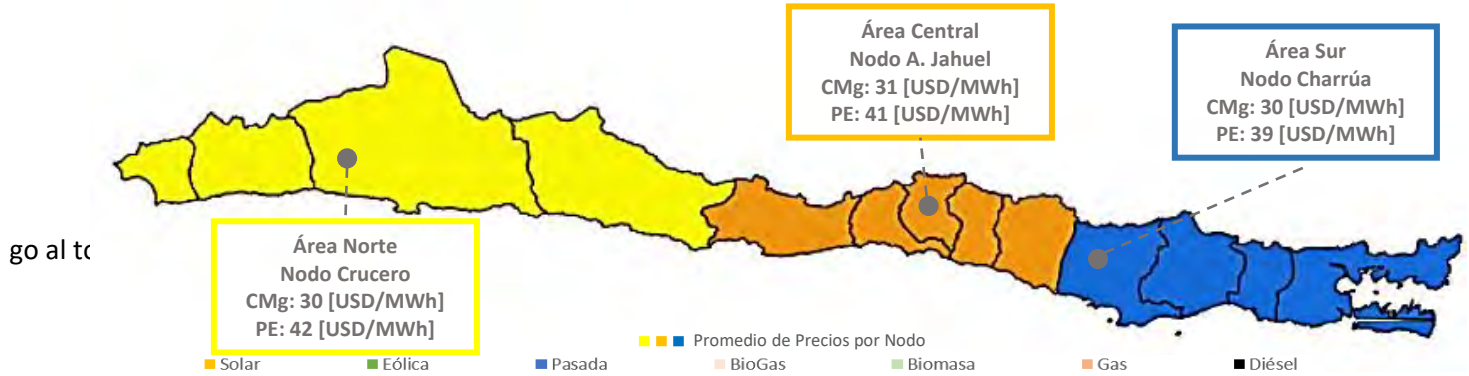


Tecnología kUSD	Aug-19	Jul-20	Aug-20	Aug-20 - Jul-20 Var. %
Solar	860	1.730	3.177	84%
Eólica	68	194	315	62%
Pasada	412	904	841	-7%
Biomasa	0	0	0	0%
BioGas	2	41	48	18%
Gas	0	0	0	0%
Diésel	0	0	0	0%
Total	1.342	2.869	4.381	53%

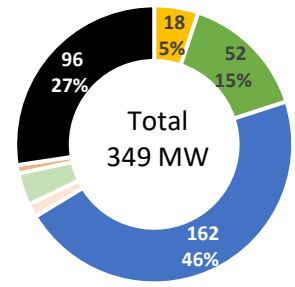
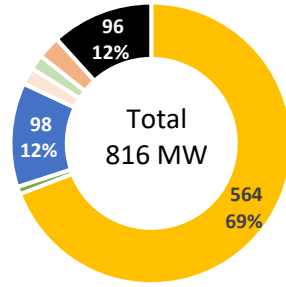
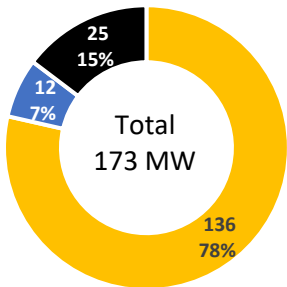
Promedio Mensual de los Precios por Nodo



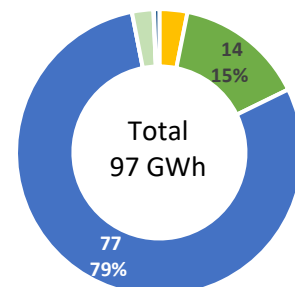
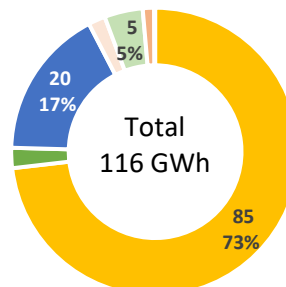
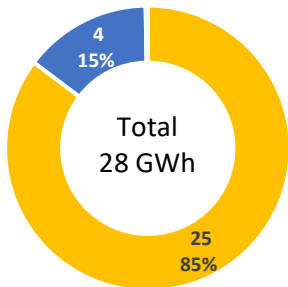
Promedio de los Precios por Nodo y Área Geográfica en Agosto - 2020 del SEN



Capacidad Instalada PMG/D por Área Geográfica



Generación PMG/D por Área Geográfica



Costo PMG/D del Mecanismo de Precio Estabilizado por Área Geográfica

