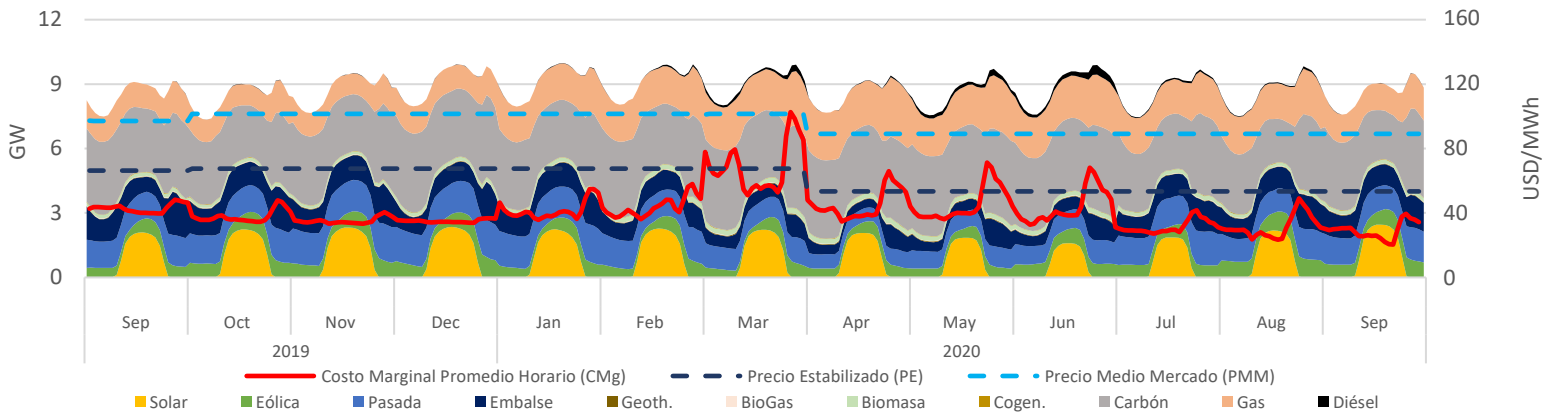


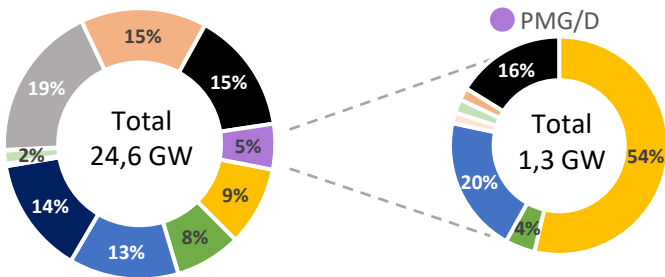
Resumen Ejecutivo

En el mes de septiembre la capacidad instalada de centrales operando en el SEN fue de 24.620 MW, produciendo un total de 6,13 TWh en donde las tecnologías ERNC representan un 24% de lo producido (1,45 TWh). Por otro lado, se espera que entren en operación 8.591 GW que se encuentran en distintas fases de desarrollo (ver tabla "Tabla Resumen – Estado de Proyectos"), de los cuales un 93% corresponde a centrales ERNC. Respecto al segmento PMG/D, estos alcanzaron un 5% (1,3 GW) de la capacidad instalada en el SEN y produjeron un 4% (0,26 TWh) de la energía inyectada en el sistema, en donde se destaca la generación solar con un 54% (141 GWh), seguida por la hidráulica con un 37% (96 GWh) y eólica representando un 5% (12 GWh). Finalmente, la compensación del precio estabilizado sobre costo marginal significó un costo sistémico de MMUSD 5,9, en donde se compensa a la generación solar, hidráulica y eólica en 4,4, 1,2 y 0,3 millones de dólares respectivamente.

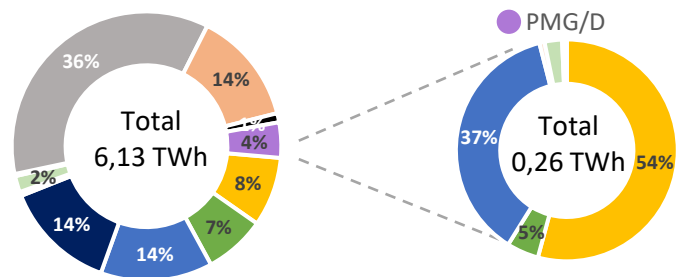
Promedio Diario-Horario de Produccion por Tecnología del SEN, y Precios en Alto Jahuel



Capacidad Instalada del SEN [2]



Generación del SEN [3]



Proyectos en Construcción

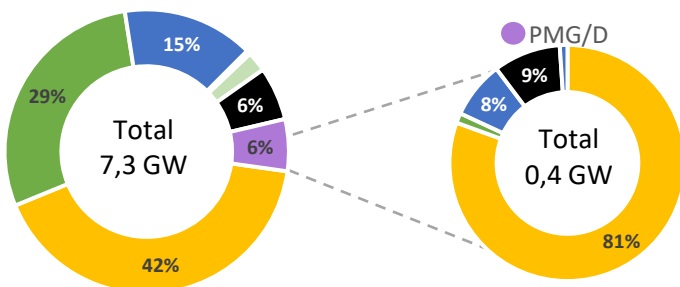
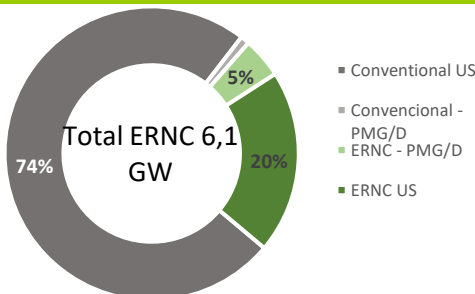


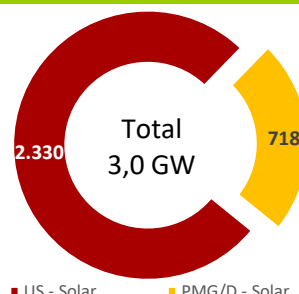
Tabla Resumen – Estado de Proyectos

Tecnología MW	En		Ambiental	
	Pruebas [2]	Construcción	Aprobado [5]	Evaluación [6]
Solar	159	3.365	263	714
Eólica	136	2.092	0	0
Pasada	1	1.120	0	0
Geotérmica	0	33	0	0
Biomasa	3	166	0	0
BioGas	3	5	0	0
Gas	26	0	0	0
Diésel	0	482	0	0
Total	352	7.262	263	714

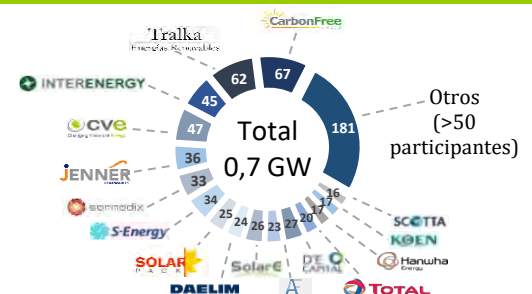
Capacidad Instalada ERNC



Capacidad Instalada Solar



Propietarios PMG/D Solares en Operación [7]



¹ ERNC: Energía Renovable no Convencional. Capacidad Instalada, CNE Ago-2020.

² Reportes de la operación del SEN, CEN Ago-2020.

³ Proyectos en construcción, CNE Ago-2020.

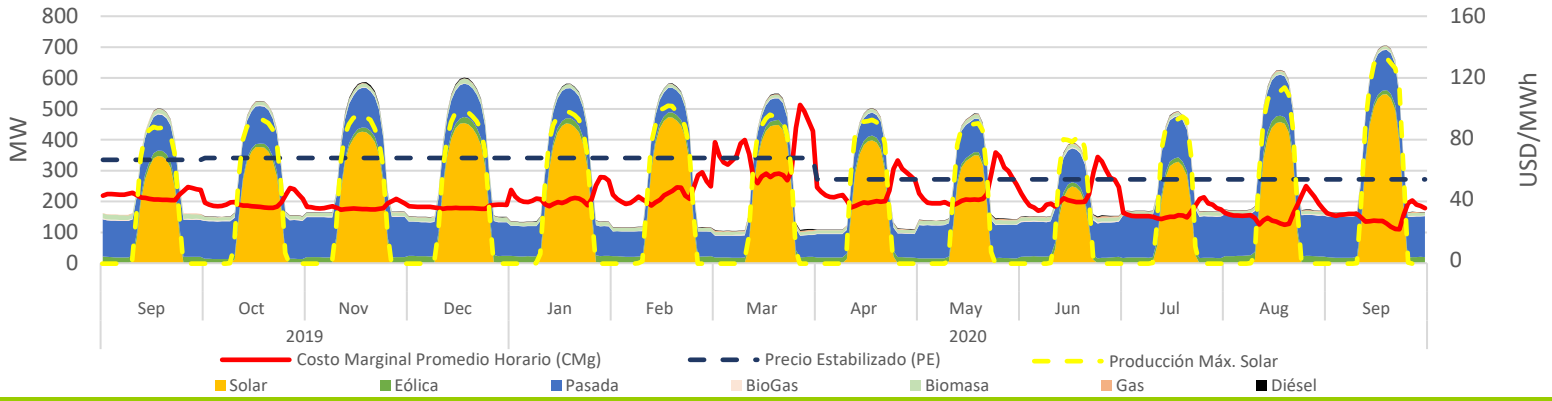
⁴ Proyectos aprobados durante Ago-2020, SEIA.

⁵ Proyectos en Evaluación, Ago-2020, SEIA.

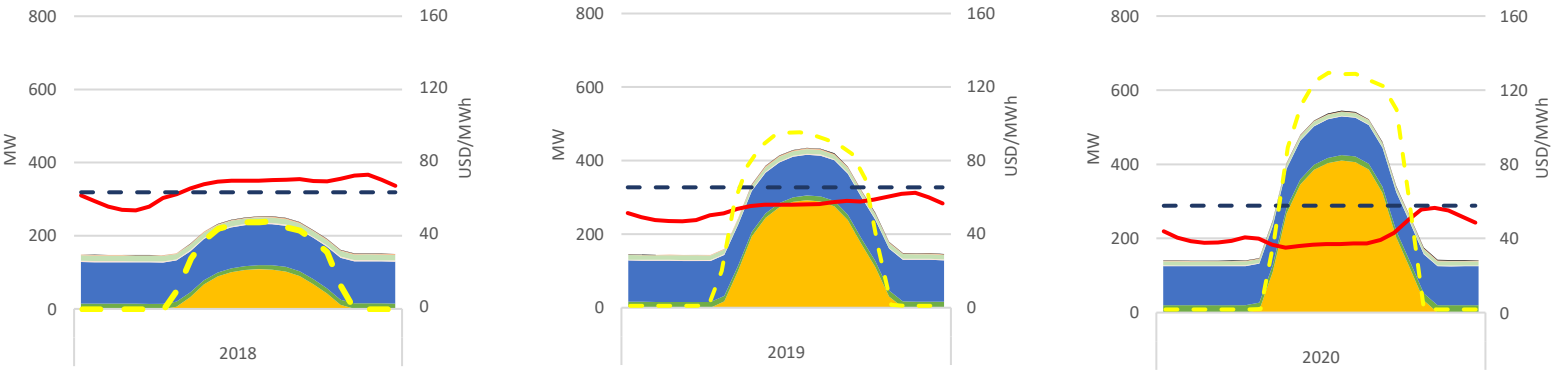
⁶ Basado en información pública.

⁷ Diferencias respecto a reportes anteriores se debe a actualización de bases de datos de las fuentes.

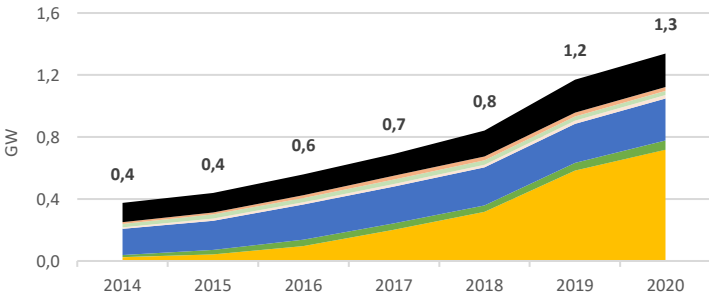
Promedio Diario-Horario de Producción PMG/D y Precios en Alto Jahuel



Promedio Diario-Horario de Producción PMG/D y Precios en Alto Jahuel

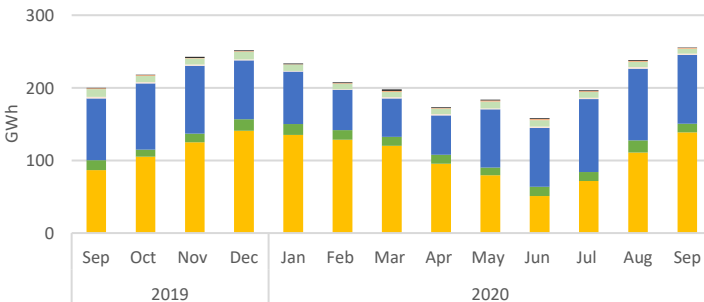


Capacidad Instalada por Tecnología



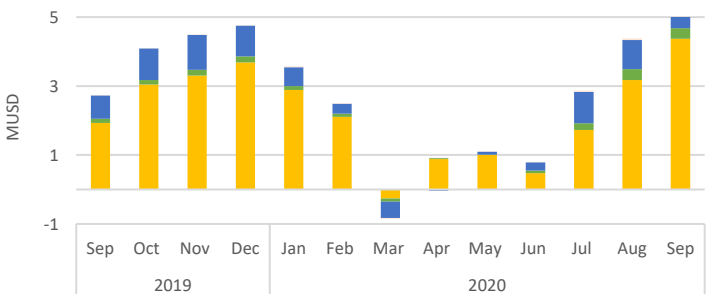
Tecnología MW	Sep-19	Aug-20 [8]	Sep-20	Sep-20 - Aug-20 Var. %
Solar	508	700	718	3%
Eólica	51	51	59	16%
Pasada	245	271	271	0%
Biomasa	27	27	27	0%
BioGas	18	22	22	0%
Gas	25	25	25	0%
Diésel	196	211	217	3%
Total	1.069	1.306	1.338	2%

Generación por Tecnología



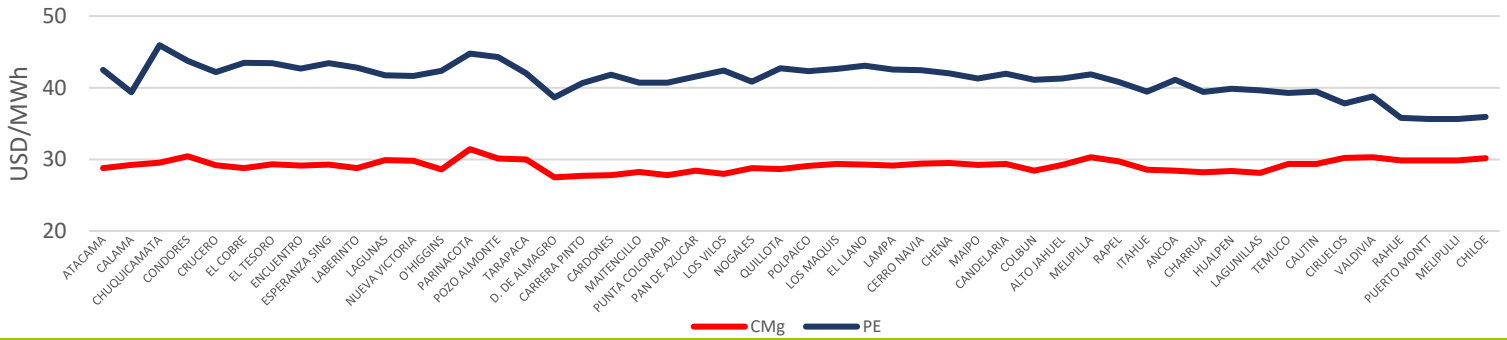
Tecnología GWh	Sep-19	Aug-20 [8]	Sep-20	Sep-20 - Aug-20 Var. %
Solar	87	113	141	25%
Eólica	14	17	12	-28%
Pasada	88	100	96	-4%
Biomasa	11	7	7	-10%
BioGas	2	2	2	-12%
Gas	1	2	1	-32%
Diésel	0	1	1	-7%
Total	203	242	260	7%

Costo del Mecanismo de Precio Estabilizado

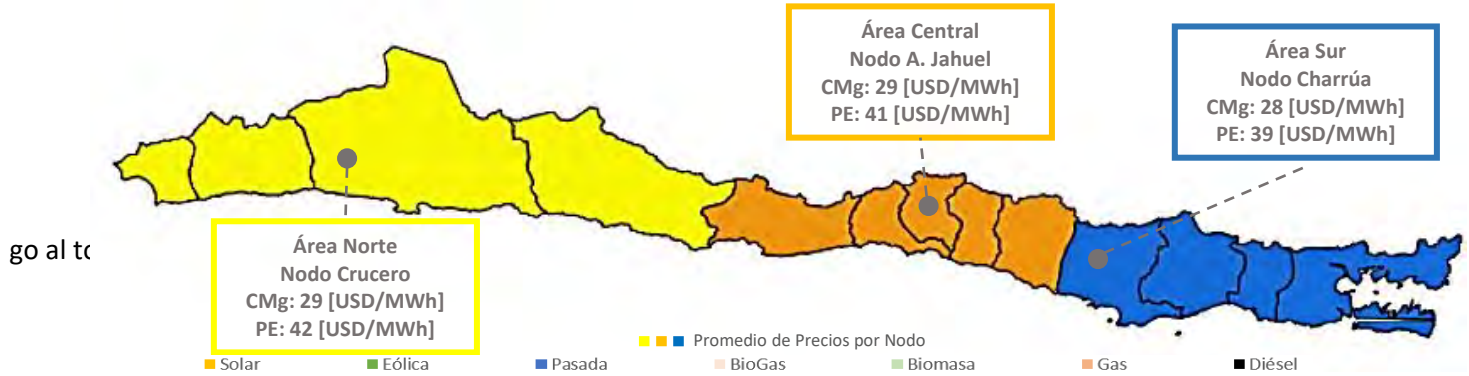


Tecnología kUSD	Sep-19	Aug-20	Sep-20	Sep-20 - Aug-20 Var. %
Solar	1.934	3.177	4.376	38%
Eólica	122	315	301	-4%
Pasada	671	841	1.154	37%
Biomasa	0	0	0	0%
BioGas	4	48	50	3%
Gas	0	0	0	0%
Diésel	0	0	0	0%
Total	2.731	4.381	5.881	34%

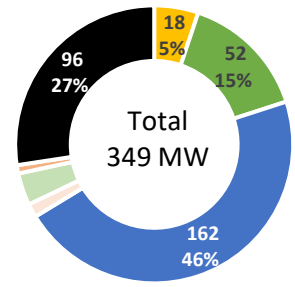
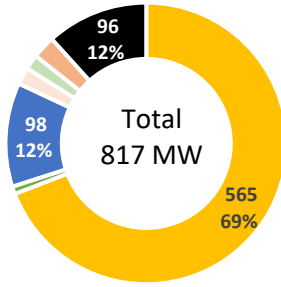
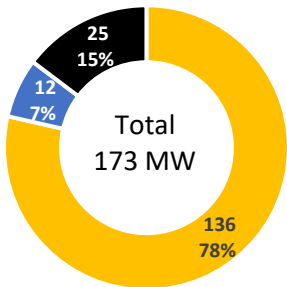
Promedio Mensual de los Precios por Nodo



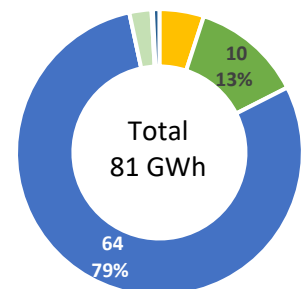
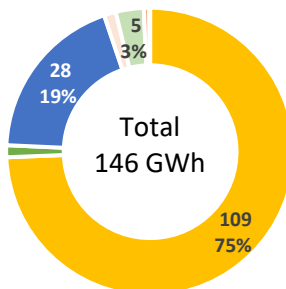
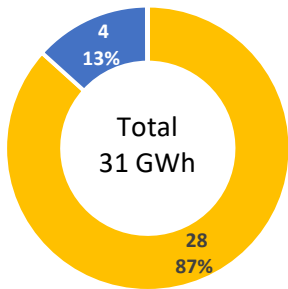
Promedio de los Precios por Nodo y Área Geográfica en Sep - 2020 del SEN



Capacidad Instalada PMG/D por Área Geográfica



Generación PMG/D por Área Geográfica



Costo PMG/D del Mecanismo de Precio Estabilizado por Área Geográfica

