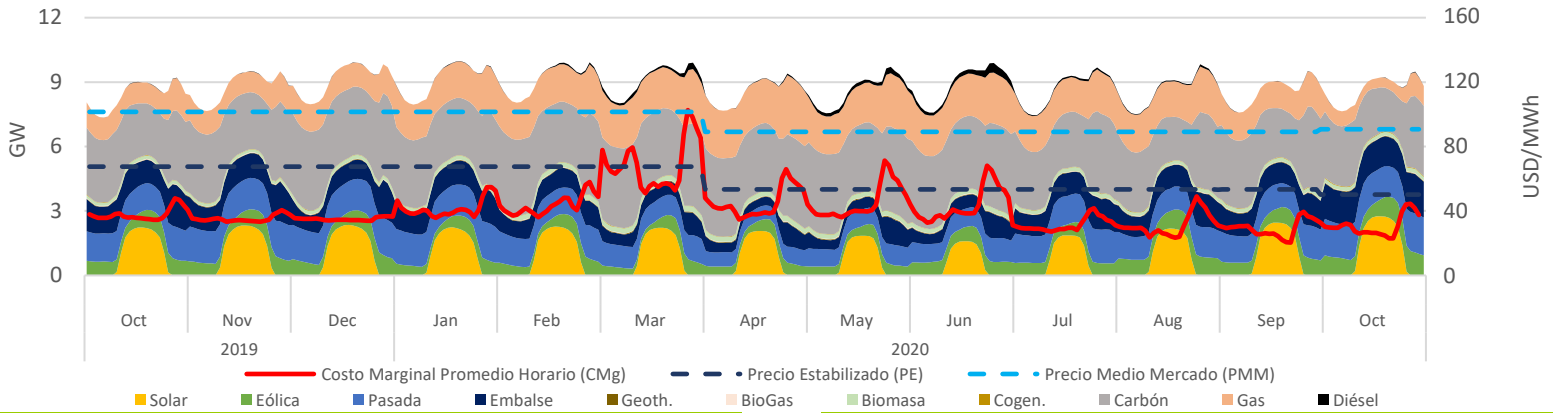


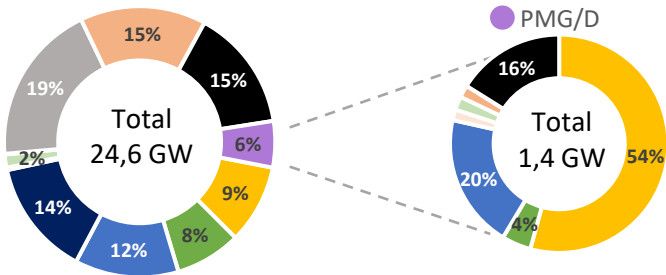
### Resumen Ejecutivo

En el mes de octubre la capacidad instalada de centrales operando en el SEN fue de 24.643 MW, produciendo un total de 6,39 TWh en donde las tecnologías ERNC representan un 28% de lo producido (1,78 TWh). Por otro lado, se espera que entren en operación 8.655 GW que se encuentran en distintas fases de desarrollo (ver tabla "Tabla Resumen – Estado de Proyectos"), de los cuales un 94% corresponde a centrales ERNC. Respecto al segmento PMG/D, estos alcanzaron un 5% (1,4 GW) de la capacidad instalada en el SEN y produjeron un 4% (0,3 TWh) de la energía inyectada en el sistema, en donde se destaca la generación solar con un 61% (183 GWh), seguida por la hidráulica con un 31% (92 GWh) y eólica representando un 5% (15 GWh). Finalmente, la compensación del precio estabilizado sobre costo marginal significó un costo sistémico de MMUSD 6,2, en donde se compensa a la generación solar, hidráulica y eólica en 5, 0,96 y 0,27 millones de dólares respectivamente.

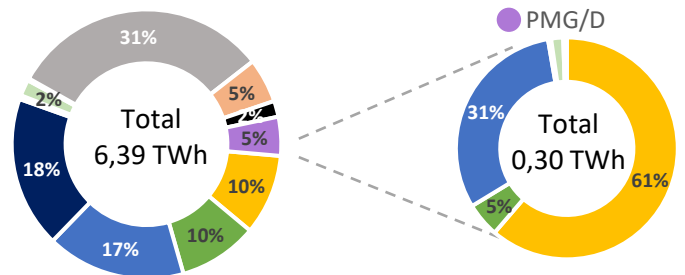
### Promedio Diario-Horario de Produccion por Tecnología del SEN, y Precios en Alto Jahuel



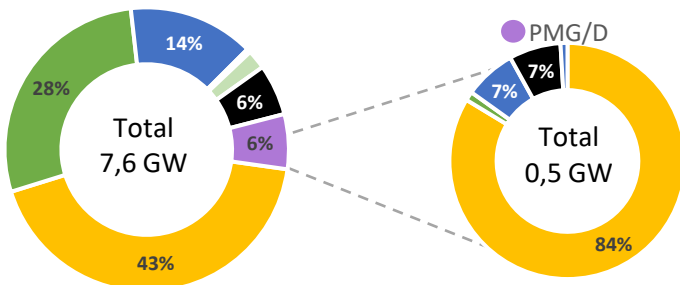
### Capacidad Instalada del SEN [2]



### Generación del SEN [3]



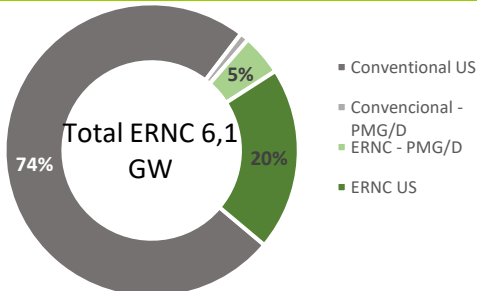
### Proyectos en Construcción



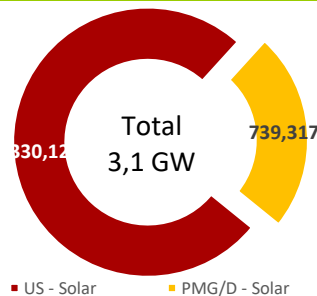
### Tabla Resumen – Estado de Proyectos

Tecnología MW	En		Ambiental	
	Pruebas [2]	Construcción	Aprobado [5]	Evaluación [6]
Solar	141	3.657	90	72
Eólica	136	2.130	0	562
Pasada	2	1.120	0	0
Geotérmica	0	33	0	0
Biomasa	3	166	0	0
BioGas	3	5	0	0
Gas	26	0	0	0
Diésel	0	476	9	0
<b>Total</b>	<b>336</b>	<b>7.586</b>	<b>99</b>	<b>634</b>

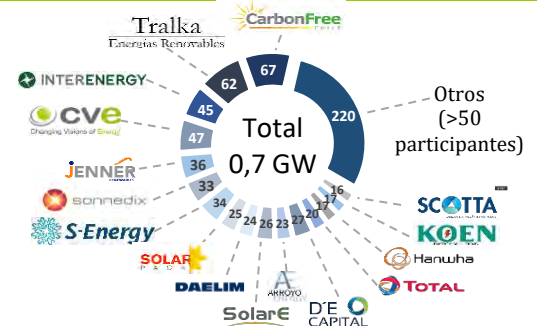
### Capacidad Instalada ERNC



### Capacidad Instalada Solar



### Propietarios PMG/D Solares en Operación [7]



<sup>1</sup> ERNC: Energía Renovable no Convencional. Capacidad Instalada, CNE Oct-2020.

<sup>2</sup> Reportes de la operación del SEN, CEN Oct-2020.

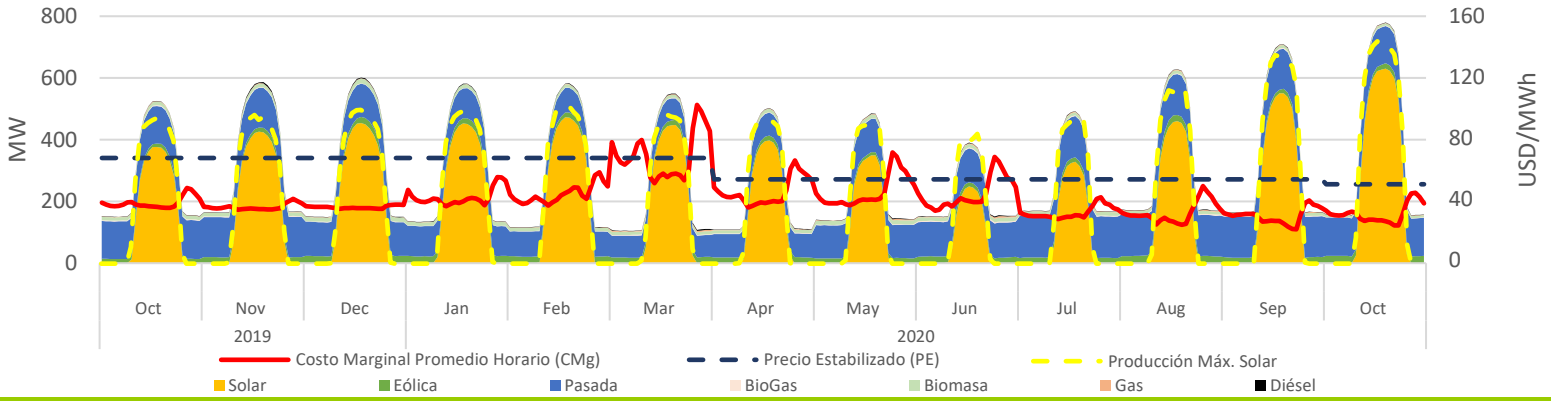
<sup>3</sup> Proyectos en construcción, CNE Oct-2020.

<sup>4</sup> Proyectos aprobados durante Oct-2020, SEIA.

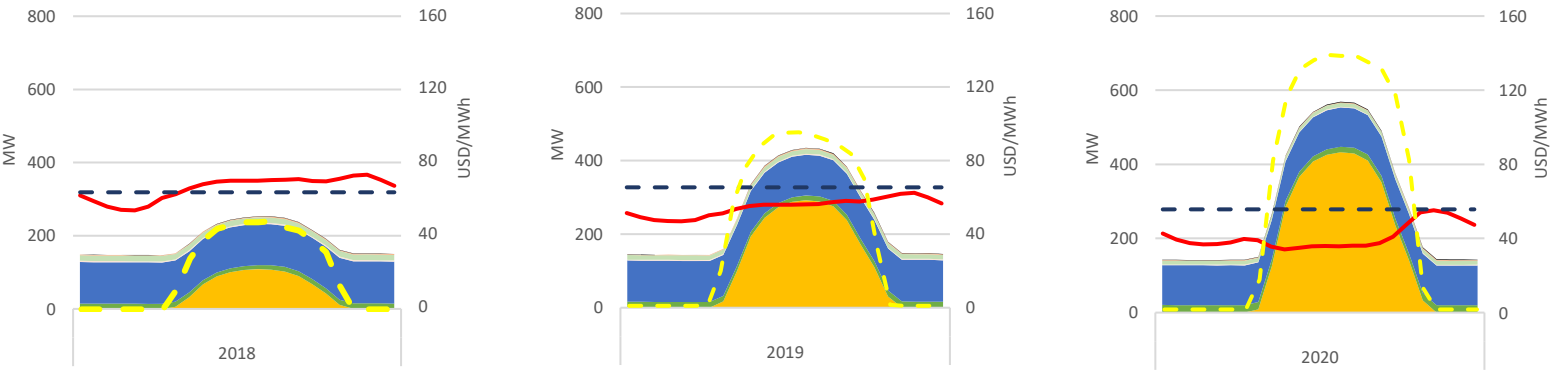
<sup>5</sup> Proyectos en Evaluación, Oct-2020, SEIA.

<sup>6</sup> Basado en información pública.

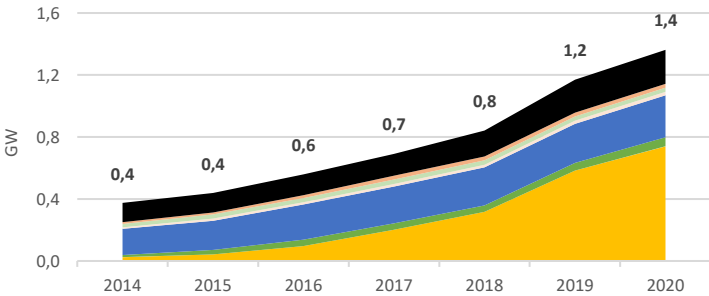
### Promedio Diario-Horario de Producción PMG/D y Precios en Alto Jahuel



### Promedio Diario-Horario de Producción PMG/D y Precios en Alto Jahuel

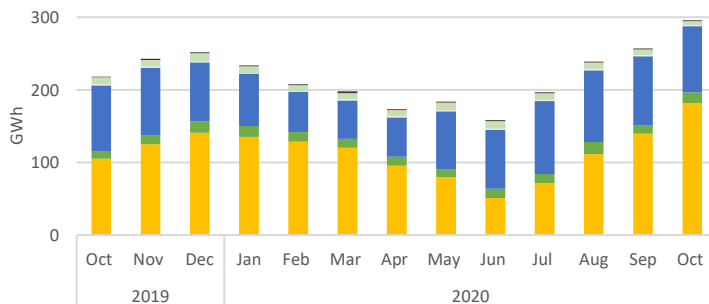


### Capacidad Instalada por Tecnología



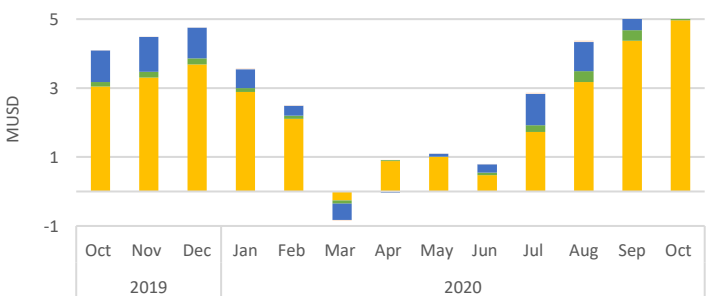
Tecnología MW	Oct-19	Sep-20 [8]	Oct-20	Oct-20 - Sep-20 Var. %
Solar	528	718	739	3%
Eólica	51	59	59	0%
Pasada	248	271	271	0%
Biomasa	27	27	27	0%
BioGas	18	22	22	0%
Gas	25	25	25	0%
Diésel	202	217	219	1%
<b>Total</b>	<b>1.099</b>	<b>1.338</b>	<b>1.362</b>	<b>2%</b>

### Generación por Tecnología



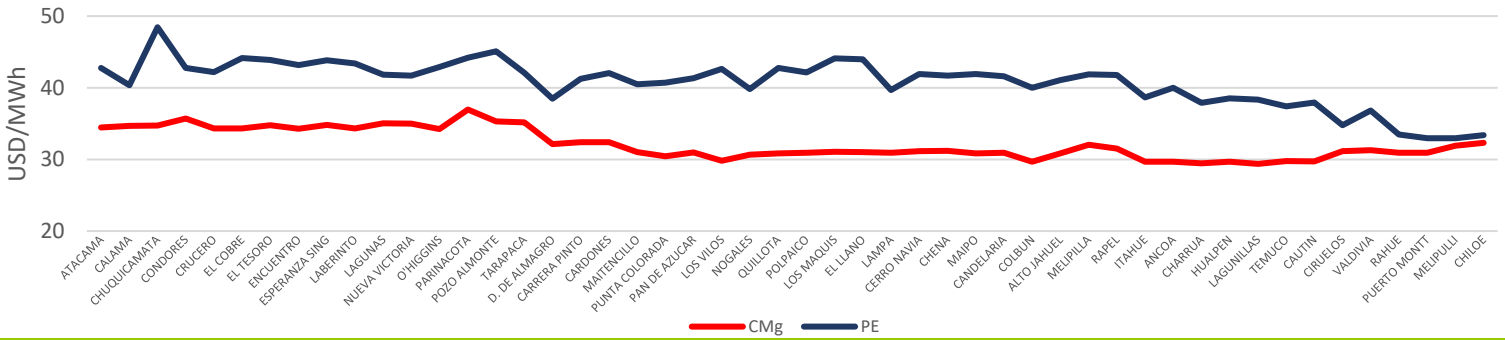
Tecnología GWh	Oct-19	Sep-20 [8]	Oct-20	Oct-20 - Sep-20 Var. %
Solar	106	141	183	30%
Eólica	10	12	15	24%
Pasada	93	96	92	-4%
Biomasa	8	7	5	-21%
BioGas	2	2	1	-30%
Gas	1	1	1	-23%
Diésel	0	1	1	3%
<b>Total</b>	<b>221</b>	<b>260</b>	<b>299</b>	<b>15%</b>

### Costo del Mecanismo de Precio Estabilizado

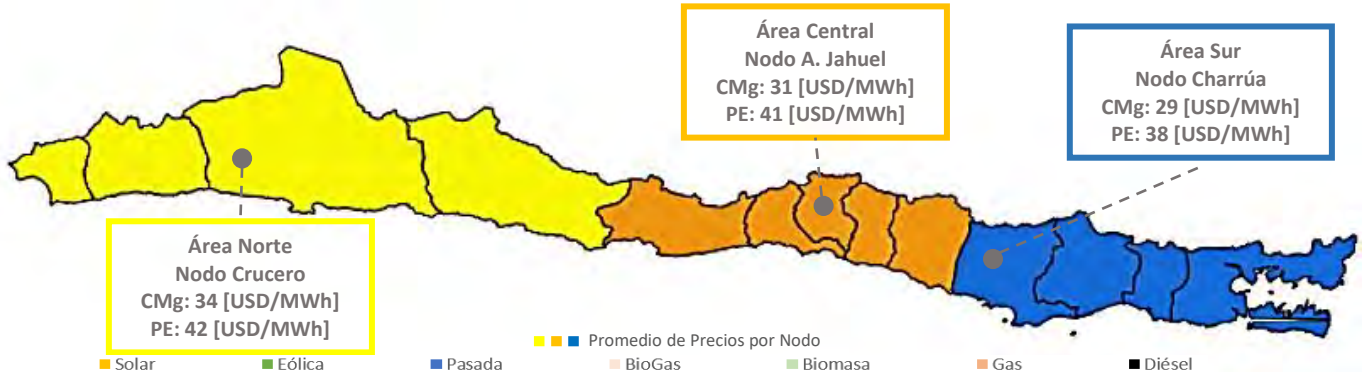


Tecnología kUSD	Oct-19	Sep-20	Oct-20	Oct-20 - Sep-20 Var. %
Solar	3.049	4.376	4.963	13%
Eólica	125	301	273	-9%
Pasada	920	1.154	956	-17%
Biomasa	0	0	0	0%
BioGas	2	50	45	-8%
Gas	0	0	0	0%
Diésel	0	0	0	0%
<b>Total</b>	<b>4.097</b>	<b>5.881</b>	<b>6.237</b>	<b>6%</b>

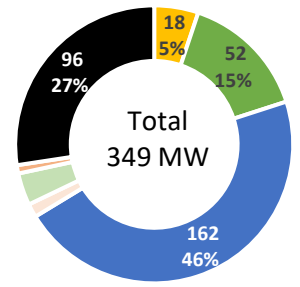
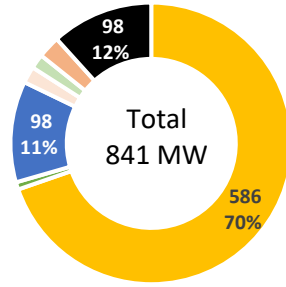
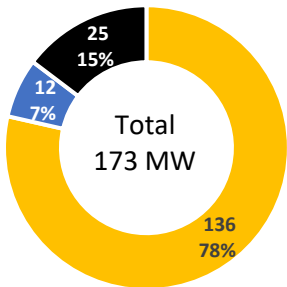
## Promedio Mensual de los Precios por Nodo



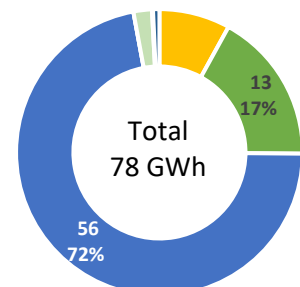
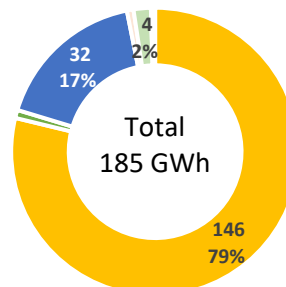
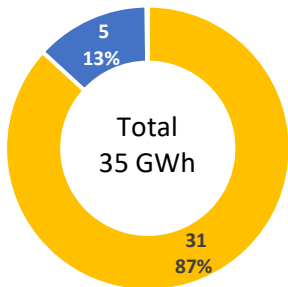
## Promedio de los Precios por Nodo y Área Geográfica en Oct - 2020 del SEN



## Capacidad Instalada PMG/D por Área Geográfica



## Generación PMG/D por Área Geográfica



## Costo PMG/D del Mecanismo de Precio Estabilizado por Área Geográfica

