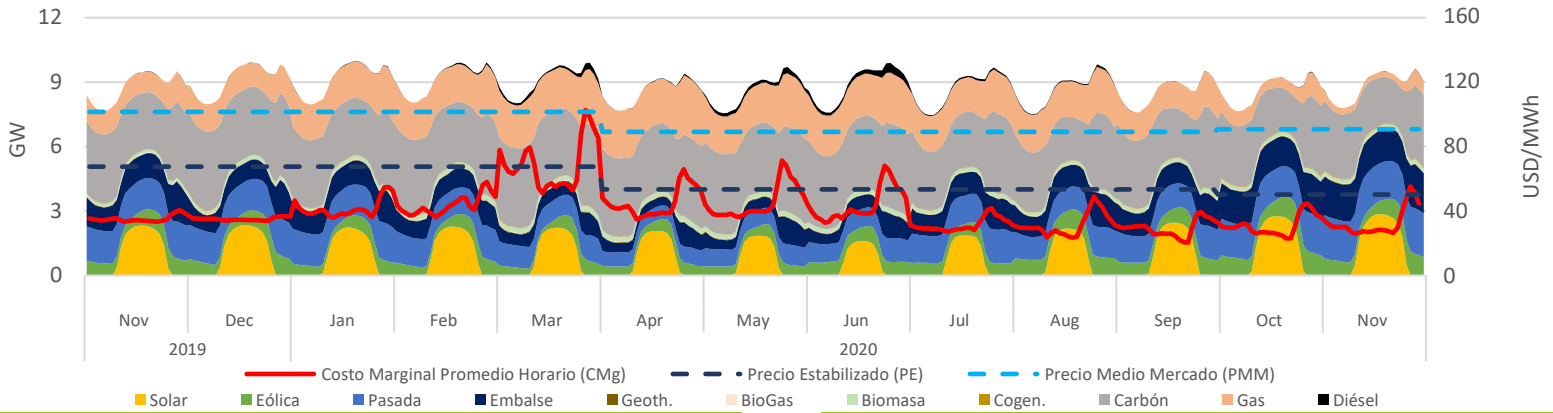


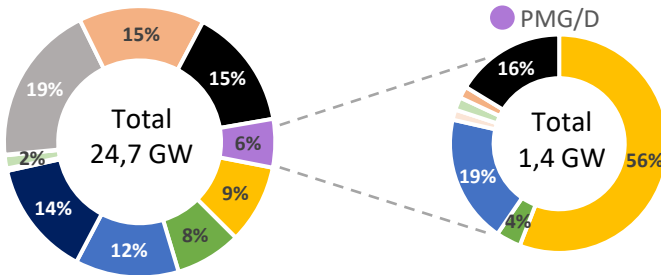
Resumen Ejecutivo

En el mes de octubre la capacidad instalada de centrales operando en el SEN fue de 24.718 MW, produciendo un total de 6,35 TWh en donde las tecnologías ERNC representan un 27% de lo producido (1,74 TWh). Por otro lado, se espera que entren en operación 10.155 GW que se encuentran en distintas fases de desarrollo (ver tabla "Tabla Resumen – Estado de Proyectos"), de los cuales un 94% corresponde a centrales ERNC. Respecto al segmento PMG/D, estos alcanzaron un 6% (1,4 GW) de la capacidad instalada en el SEN y produjeron un 5% (0,3 TWh) de la energía inyectada en el sistema, en donde se destaca la generación solar con un 64% (193 GWh), seguida por la hidráulica con un 28% (85 GWh) y eólica representando un 5% (13 GWh). Finalmente, la compensación del precio estabilizado sobre costo marginal significó un costo sistémico de MMUSD 6,6, en donde se compensa a la generación solar, hidráulica y eólica en 5,5, 0,8 y 0,3 millones de dólares respectivamente.

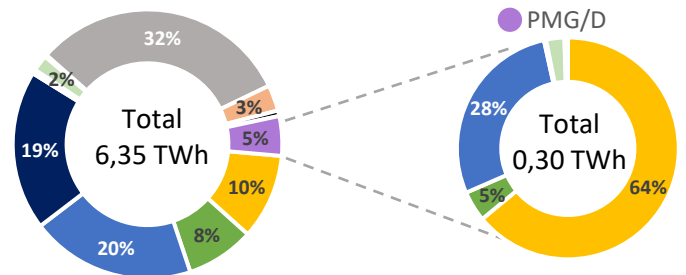
Promedio Diario-Horario de Produccion por Tecnología del SEN, y Precios en Alto Jahuel



Capacidad Instalada del SEN [2]



Generación del SEN [3]



Ptoyectos en Construcción

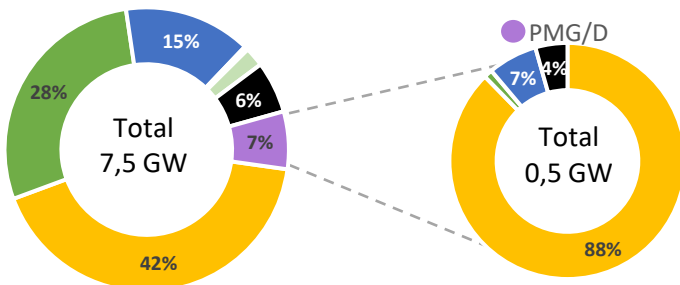
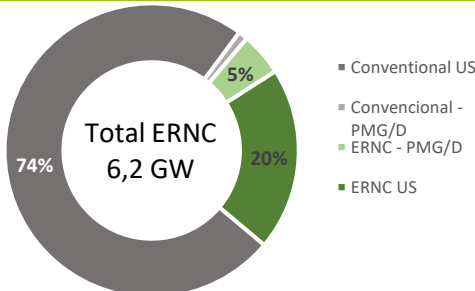


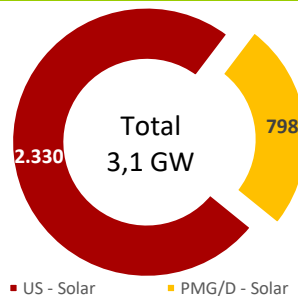
Tabla Resumen – Estado de Proyectos

Tecnología MW	En		Ambiental	
	Pruebas [2]	Construcción	Aprobado [5]	Evaluación [6]
Solar	133	3.596	1.043	758
Eólica	500	2.130	0	36
Pasada	18	1.120	0	0
Geotérmica	0	33	0	0
Biomasa	3	166	0	0
BioGas	3	0	0	0
Gas	26	0	0	0
Diésel	0	464	9	0
Total	797	7.508	1.052	794

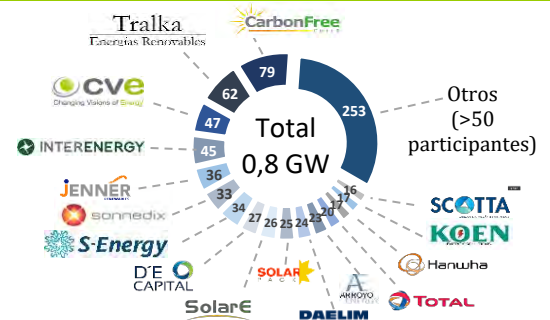
Capacidad Instalada ERNC



Capacidad Instalada Solar



Propietarios PMG/D Solares en Operación [7]



¹ ERNC: Energía Renovable no Convencional.

² Capacidad Instalada, CNE Nov-2020.

³ Reportes de la operación del SEN, CEN Nov-2020.

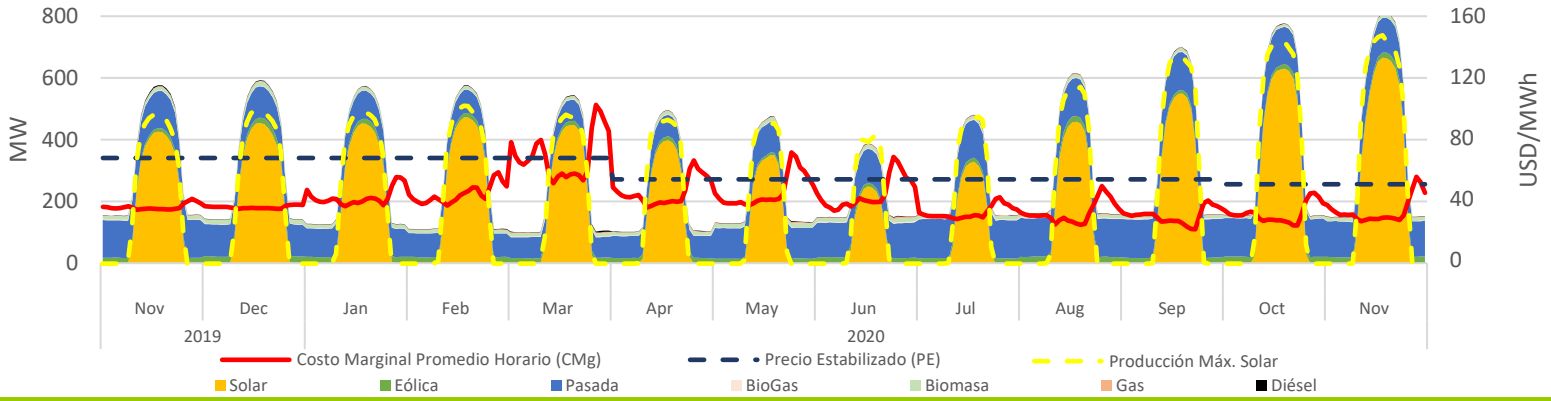
⁴ Proyectos en construcción, CNE Nov-2020.

⁵ Proyectos aprobados durante Nov-2020, SEIA.

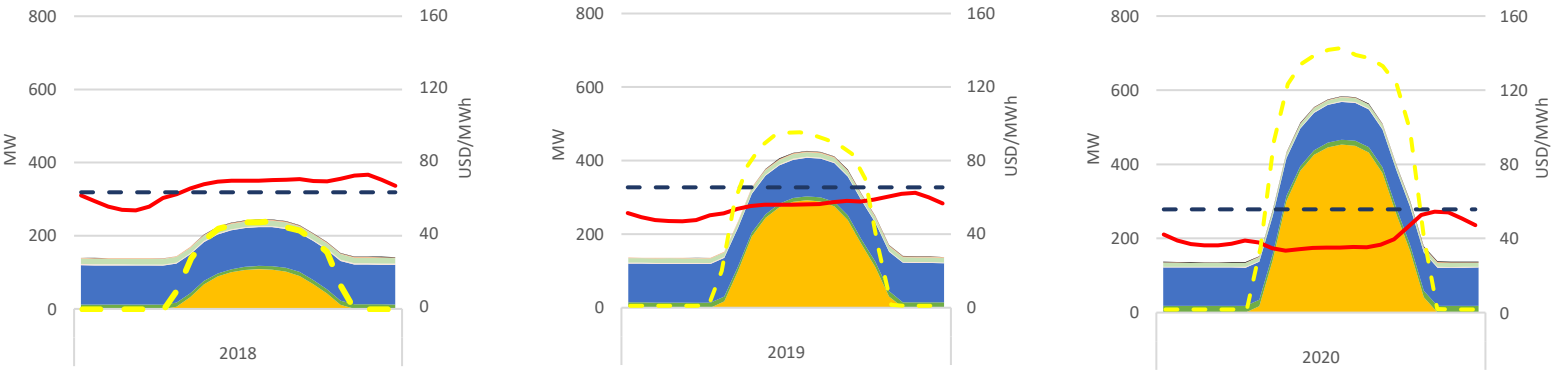
⁶ Proyectos en Evaluación, Nov-2020, SEIA.

⁷ Basado en información pública.

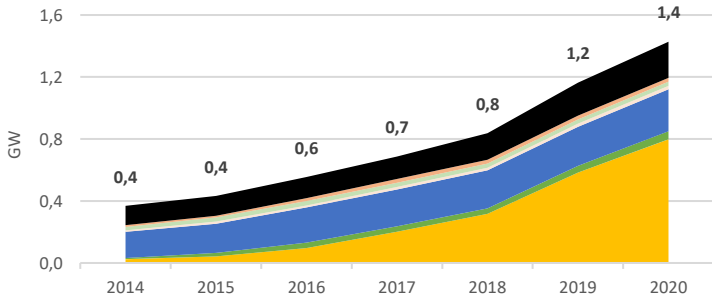
Promedio Diario-Horario de Producción PMG/D y Precios en Alto Jahuel



Promedio Diario-Horario de Producción PMG/D y Precios en Alto Jahuel

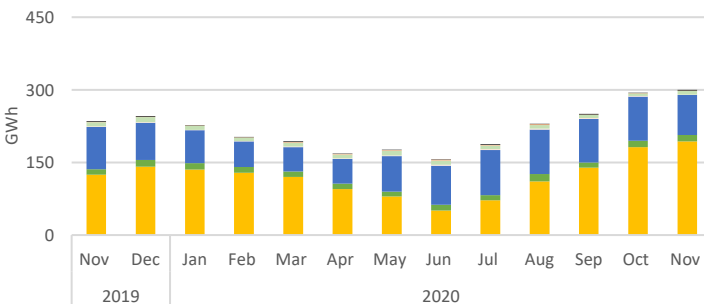


Capacidad Instalada por Tecnología



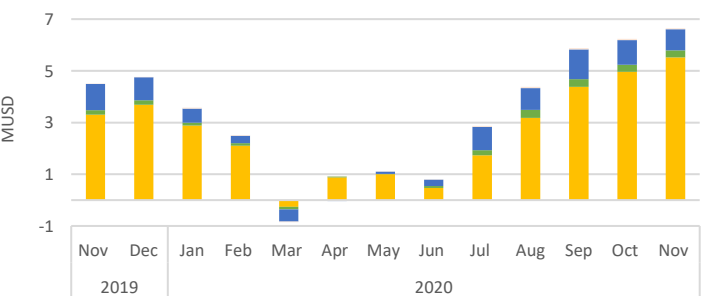
Tecnología MW	Nov-19	Oct-20 [8]	Nov-20	Nov-20 - Oct-20 Var. %
Solar	555	718	798	11%
Eólica	44	53	53	0%
Pasada	248	271	271	0%
Biomasa	27	27	27	0%
BioGas	21	22	22	0%
Gas	25	25	25	0%
Diésel	203	217	233	7%
Total	1.123	1.332	1.428	7%

Generación por Tecnología



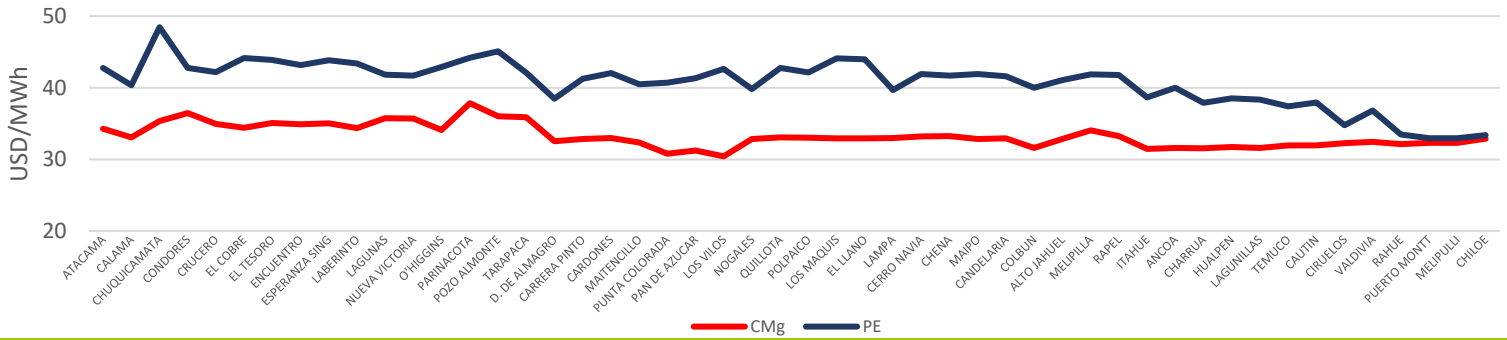
Tecnología GWh	Nov-19	Oct-20 [8]	Nov-20	Nov-20 - Oct-20 Var. %
Solar	125	183	193	6%
Eólica	11	13	13	0%
Pasada	88	92	85	-8%
Biomasa	9	5	8	54%
BioGas	2	1	1	-31%
Gas	1	1	1	-2%
Diésel	1	1	1	-8%
Total	237	297	302	2%

Costo del Mecanismo de Precio Estabilizado

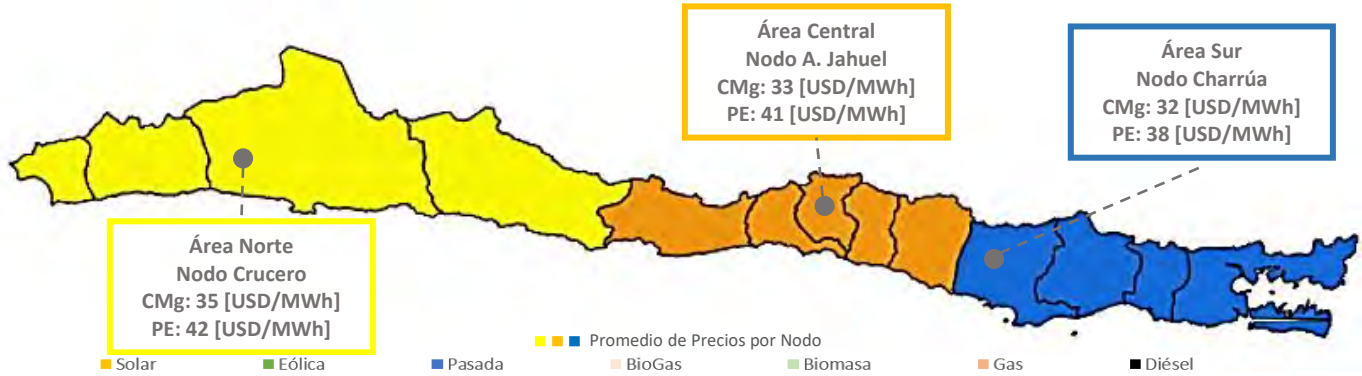


Tecnología kUSD	Nov-19	Oct-20	Nov-20	Nov-20 - Oct-20 Var. %
Solar	3.307	4.963	5.525	11%
Eólica	167	273	268	-2%
Pasada	1.014	956	820	-14%
Biomasa	0	0	0	0%
BioGas	2	45	36	-20%
Gas	0	0	0	0%
Diésel	0	0	0	0%
Total	4.489	6.237	6.649	7%

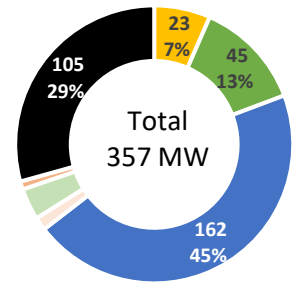
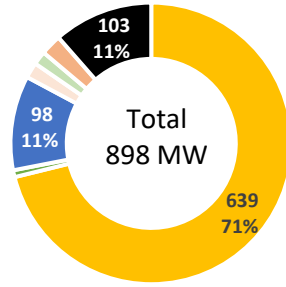
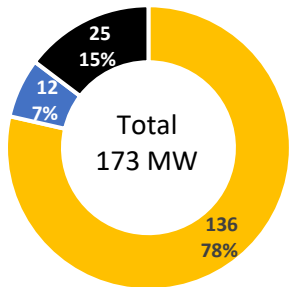
Promedio Mensual de los Precios por Nodo



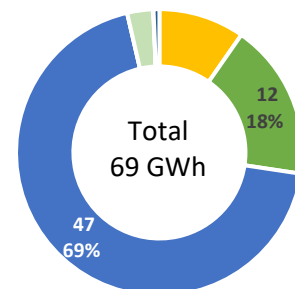
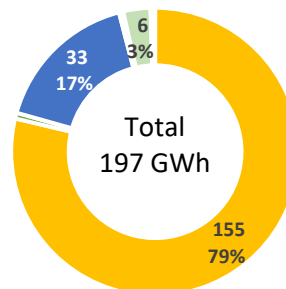
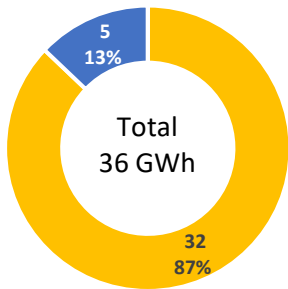
Promedio de los Precios por Nodo y Área Geográfica en Nov - 2020 del SEN



Capacidad Instalada PMG/D por Área Geográfica



Generación PMG/D por Área Geográfica



Costo PMG/D del Mecanismo de Precio Estabilizado por Área Geográfica

