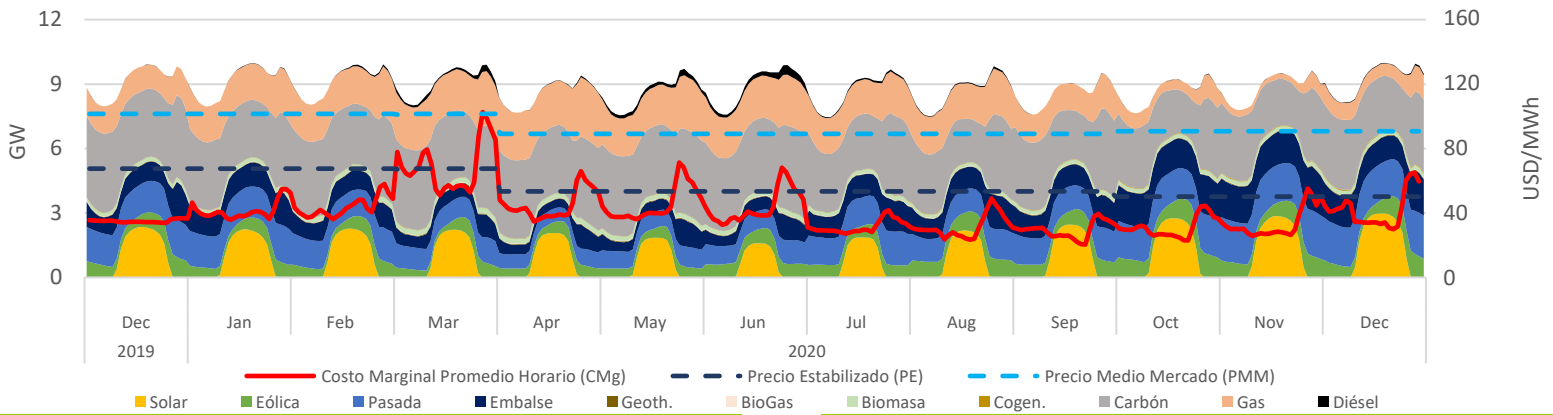


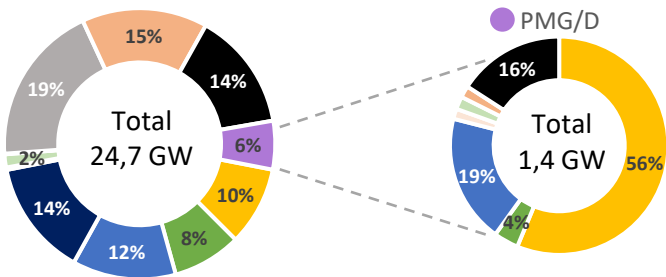
Resumen Ejecutivo

En el mes de diciembre la capacidad instalada de centrales operando en el SEN fue de 24.705 MW, produciendo un total de 6,83 TWh en donde las tecnologías ERNC representan un 27% de lo producido (1,83 TWh). Por otro lado, se espera que entren en operación 9.745 GW que se encuentran en distintas fases de desarrollo (ver tabla "Tabla Resumen – Estado de Proyectos"), de los cuales un 95% corresponde a centrales ERNC. Respecto al segmento PMG/D, estos alcanzaron un 6% (1,4 GW) de la capacidad instalada en el SEN y produjeron un 5% (0,3 TWh) de la energía inyectada en el sistema, en donde se destaca la generación solar con un 64% (217 GWh), seguida por la hidráulica con un 28% (95 GWh) y eólica representando un 5% (18 GWh). Finalmente, la compensación del precio estabilizado sobre costo marginal significó un costo sistémico de MMUSD 5,7, en donde se compensa a la generación solar, hidráulica y eólica en 5,1; 0,4 y 0,2 millones de dólares respectivamente.

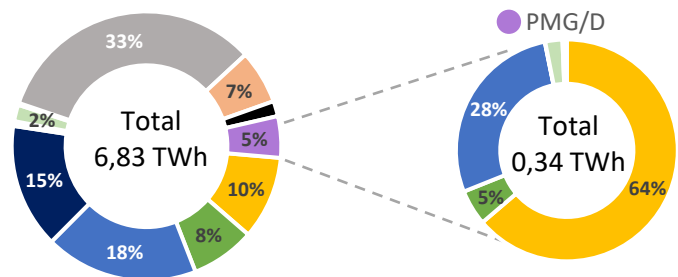
Promedio Diario-Horario de Produccion por Tecnología del SEN, y Precios en Alto Jahuel



Capacidad Instalada del SEN [2]



Generación del SEN [3]



Proyectos en Construcción

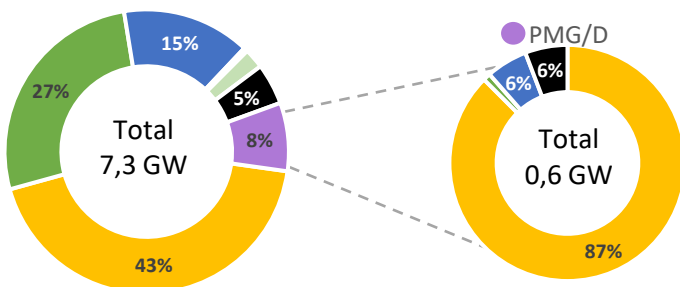
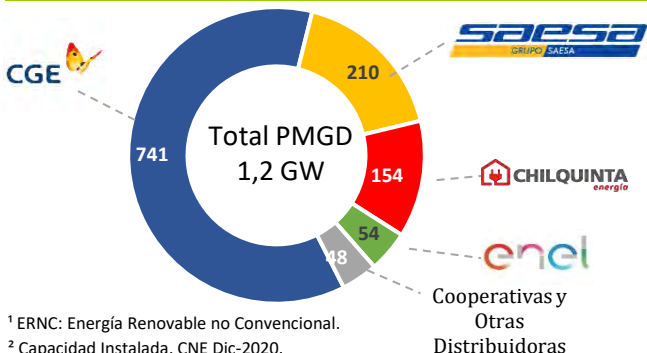


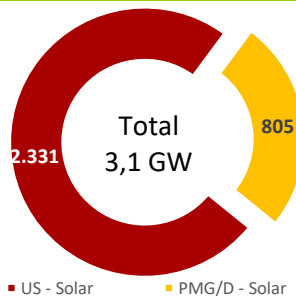
Tabla Resumen – Estado de Proyectos

Tecnología MW	En Pruebas [2]	En Construcción	Aprobado [5]	Ambiental Evaluación [6]
Solar	96	3.674	323	303
Eólica	419	1.958	0	1.147
Pasada	17	1.099	0	0
Geotérmica	0	33	0	0
Biomasa	3	166	0	0
BioGas	3	0	0	0
Gas	26	0	0	0
Diésel	0	375	0	0
Total	668	7.305	323	1.450

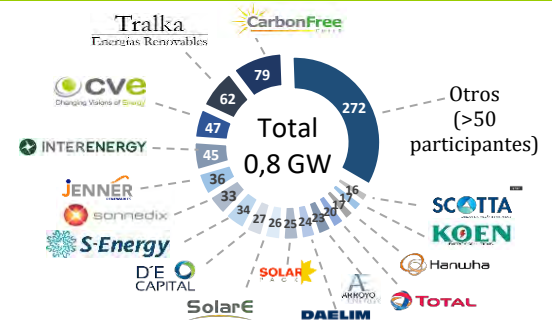
Capacidad Instalada PMGD por Distribuidora [7]



Capacidad Instalada Solar



Propietarios PMG/D Solares en Operación [7]



¹ ERNC: Energía Renovable no Convencional.

² Capacidad Instalada, CNE Dic-2020.

³ Reportes de la operación del SEN, CEN Dic-2020.

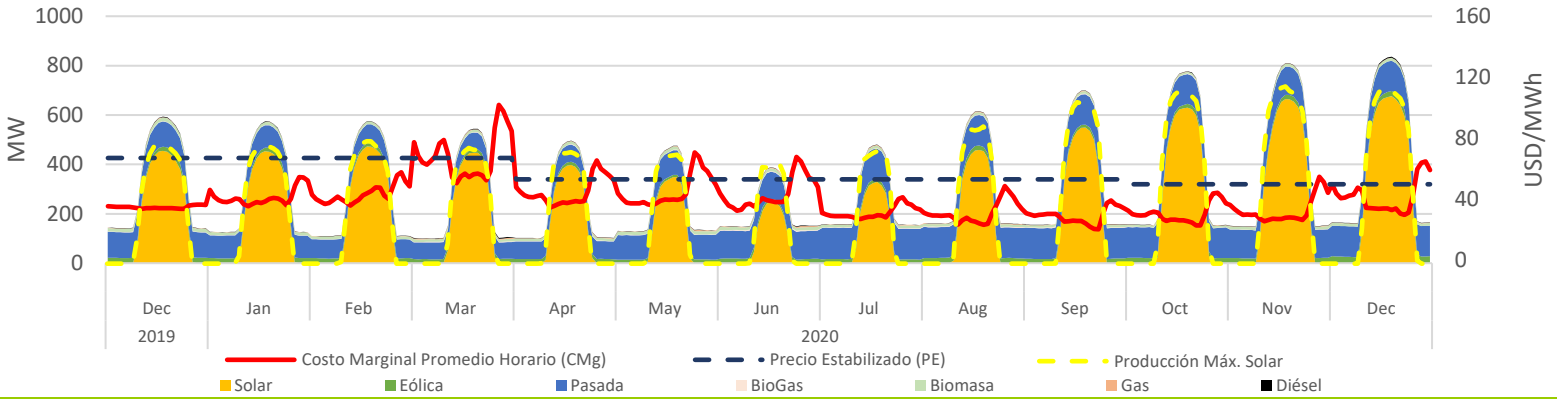
⁴ Proyectos en construcción, CNE Dic-2020.

⁵ Proyectos aprobados durante Dic-2020, SEIA.

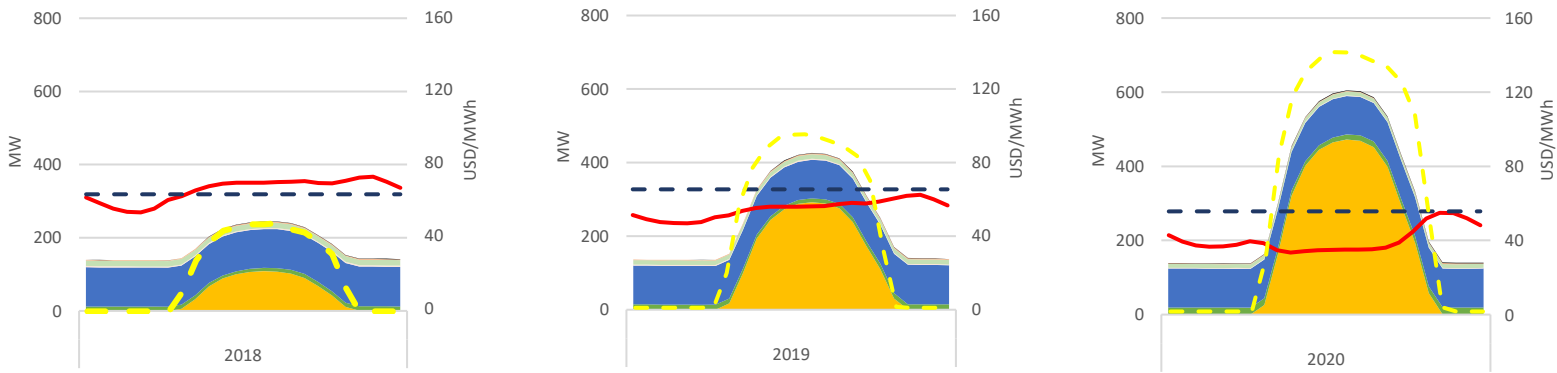
⁶ Proyectos en Evaluación, Dic-2020, SEIA.

Basado en información pública.

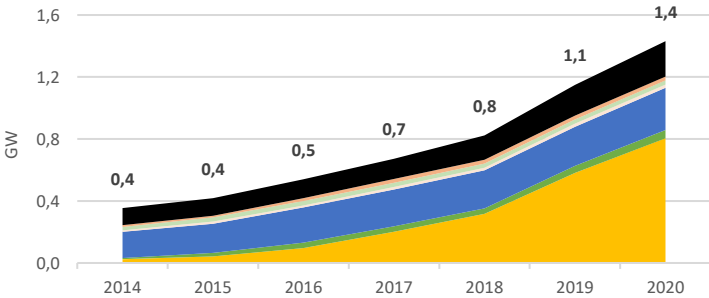
Promedio Diario-Horario de Producción PMG/D y Precios en Alto Jahuel



Promedio Diario-Horario de Producción PMG/D y Precios en Alto Jahuel

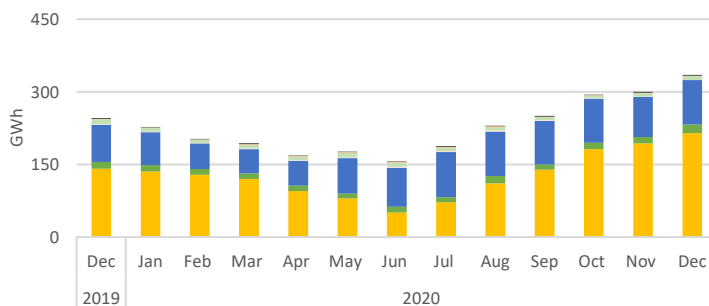


Capacidad Instalada por Tecnología



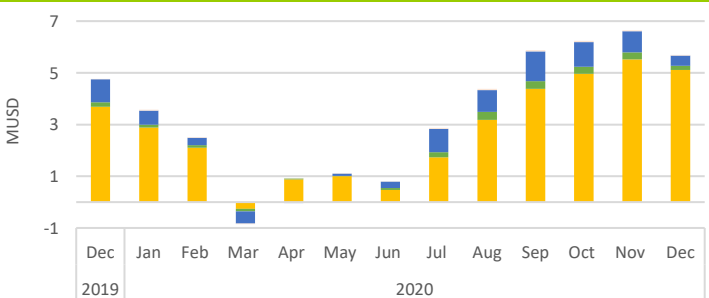
Tecnología MW	Dic-19	Nov-20	Dic-20	Dic-20 - Nov-20 Var. %
Solar	556	798	805	1%
Eólica	44	53	53	0%
Pasada	252	272	272	0%
Biomasa	27	27	27	0%
BioGas	22	22	22	0%
Gas	25	25	25	0%
Diésel	191	233	227	-2%
Total	1.118	1.430	1.431	0%

Generación por Tecnología



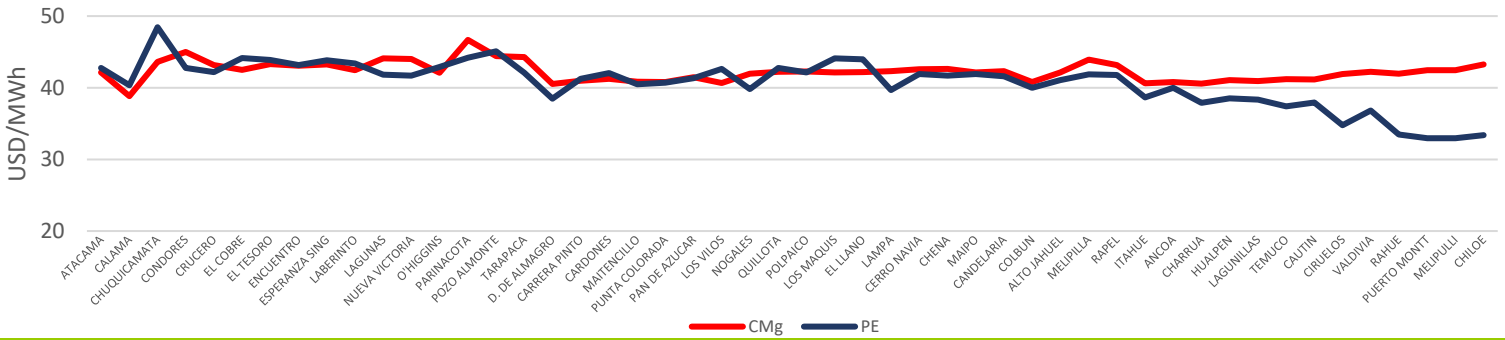
Tecnología GWh	Dic-19	Nov-20	Dic-20	Dic-20 - Nov-20 Var. %
Solar	141	192	217	13%
Eólica	14	13	18	32%
Pasada	83	84	95	13%
Biomasa	11	8	9	6%
BioGas	1	1	0	-78%
Gas	1	1	1	2%
Diésel	1	1	1	93%
Total	252	300	340	13%

Costo del Mecanismo de Precio Estabilizado

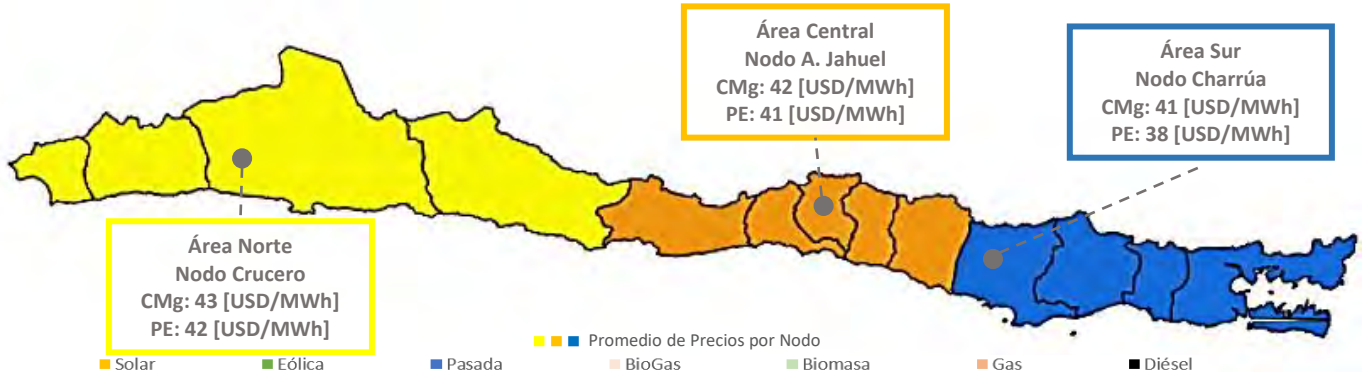


Tecnología kUSD	Dic-19	Nov-20	Dic-20	Dic-20 - Nov-20 Var. %
Solar	3.688	5.525	5.105	-8%
Eólica	176	268	172	-36%
Pasada	888	820	389	-53%
Biomasa	0	0	0	0%
BioGas	3	36	21	-42%
Gas	0	0	0	0%
Diésel	0	0	0	0%
Total	4.754	6.649	5.687	-14%

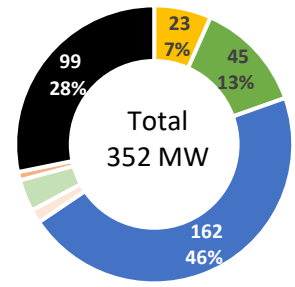
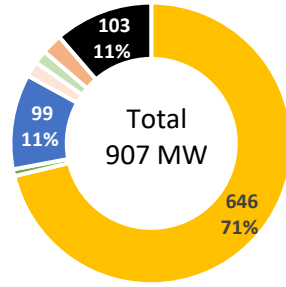
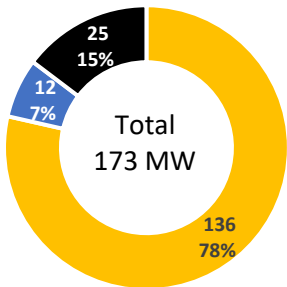
Promedio Mensual de los Precios por Nodo



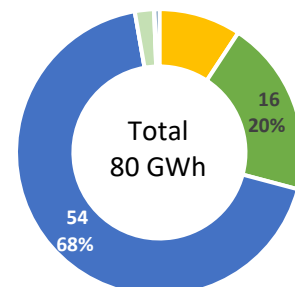
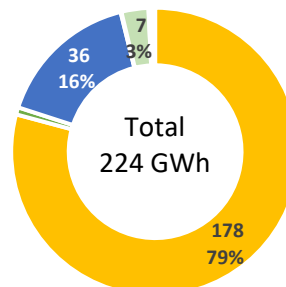
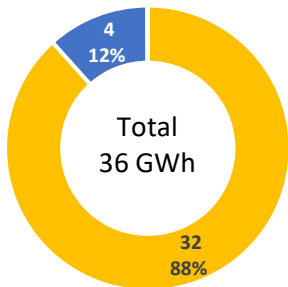
Promedio de los Precios por Nodo y Área Geográfica en Dic - 2020 del SEN



Capacidad Instalada PMG/D por Área Geográfica



Generación PMG/D por Área Geográfica



Costo PMG/D del Mecanismo de Precio Estabilizado por Área Geográfica

