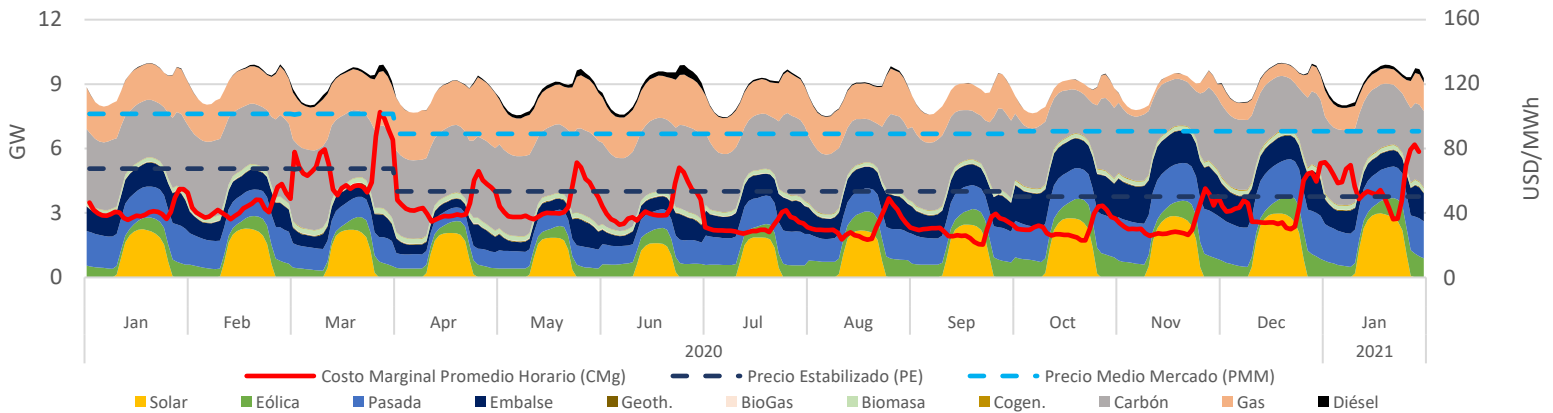


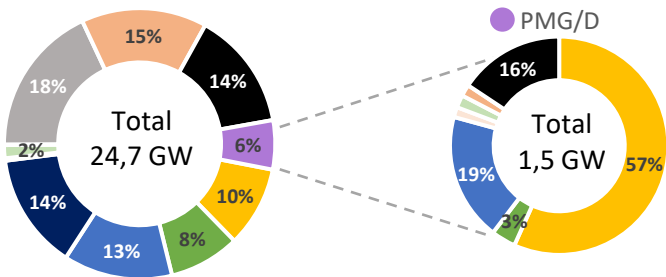
Resumen Ejecutivo

En el mes de enero la capacidad instalada de centrales operando en el SEN fue de 24.714 MW, produciendo un total de 6,76 TWh en donde las tecnologías ERNC representan un 27% de lo producido (1,8 TWh). Por otro lado, se espera que entren en operación 11.208 GW que se encuentran en distintas fases de desarrollo (ver tabla "Tabla Resumen – Estado de Proyectos"), de los cuales un 95% corresponde a centrales ERNC. Respecto al segmento PMG/D, estos alcanzaron un 6% (1,5 GW) de la capacidad instalada en el SEN y produjeron un 5% (0,33 TWh) de la energía inyectada en el sistema, en donde se destaca la generación solar con un 69% (229 GWh), seguida por la hidráulica con un 21% (71 GWh) y eólica representando un 6% (18 GWh). Finalmente, la compensación del precio estabilizado sobre costo marginal significó un costo sistémico de MMUSD 1,8, en donde se compensa a la generación solar, hidráulica y eólica en 2,5; -0,6 y -0,1 millones de dólares respectivamente.

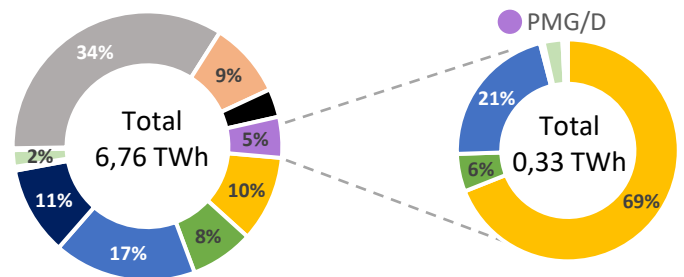
Promedio Diario-Horario de Producción por Tecnología del SEN, y Precios en Alto Jahuel



Capacidad Instalada del SEN [2]



Generación del SEN [3]



Proyectos en Construcción

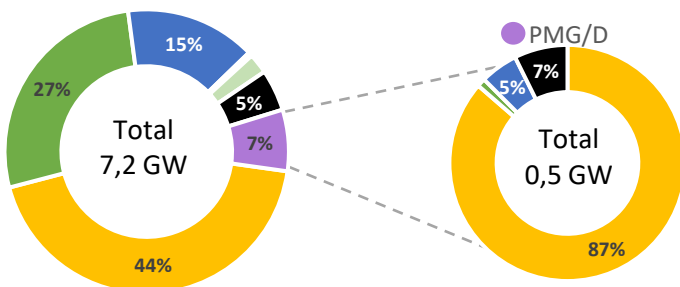
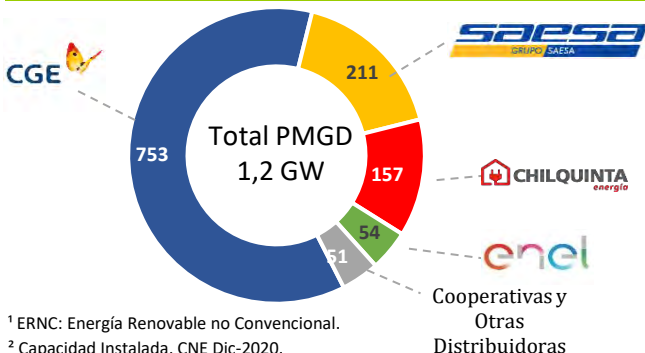


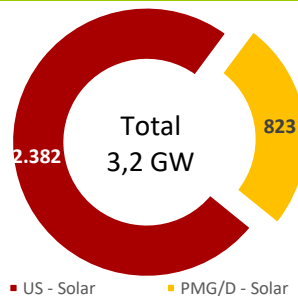
Tabla Resumen – Estado de Proyectos

Tecnología MW	En		Ambiental	
	Pruebas [2]	Construcción	Aprobado [5]	Evaluación [6]
Solar	230	3.599	573	1.774
Eólica	533	1.958	0	610
Pasada	16	1.102	0	0
Geotérmica	0	33	0	0
Biomasa	3	166	0	0
BioGas	3	0	0	0
Gas	26	0	0	0
Diésel	0	379	0	0
Total	1.015	7.236	573	2.384

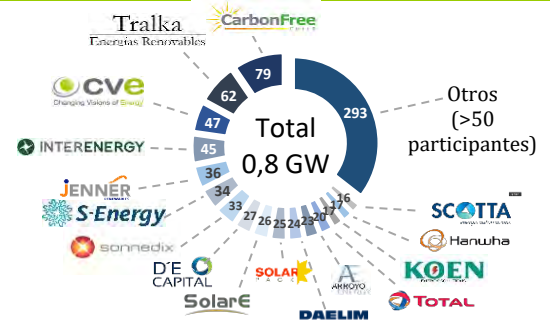
Capacidad Instalada PMGD por Distribuidora [7]



Capacidad Instalada Solar



Propietarios PMG/D Solares en Operación [7]



¹ ERNC: Energía Renovable no Convencional.

² Capacidad Instalada, CNE Dic-2020.

³ Reportes de la operación del SEN, CEN Dic-2020.

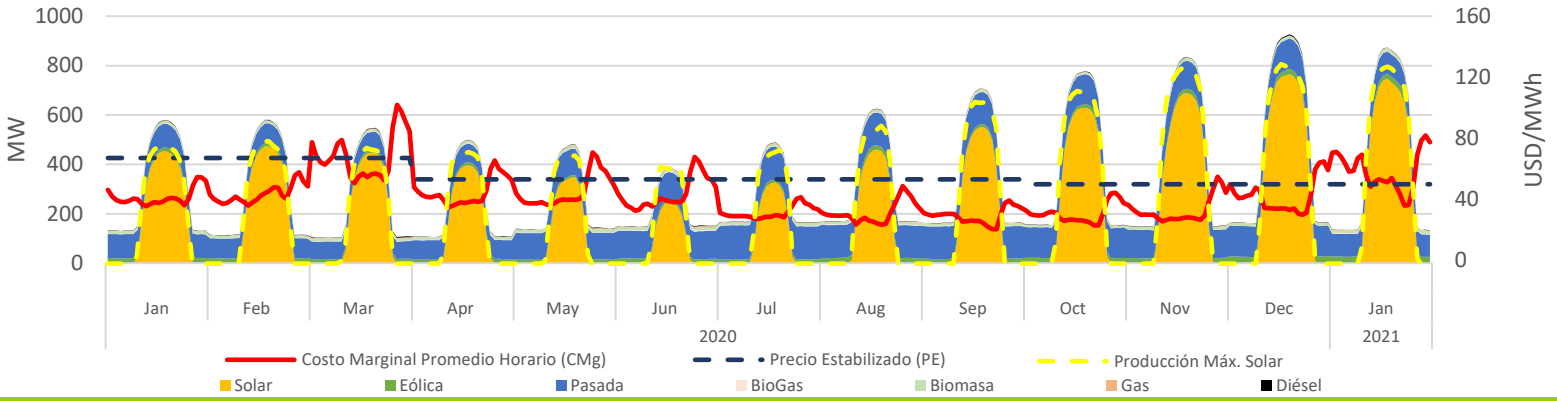
⁴ Proyectos en construcción, CNE Dic-2020.

⁵ Proyectos aprobados durante Dic-2020, SEIA.

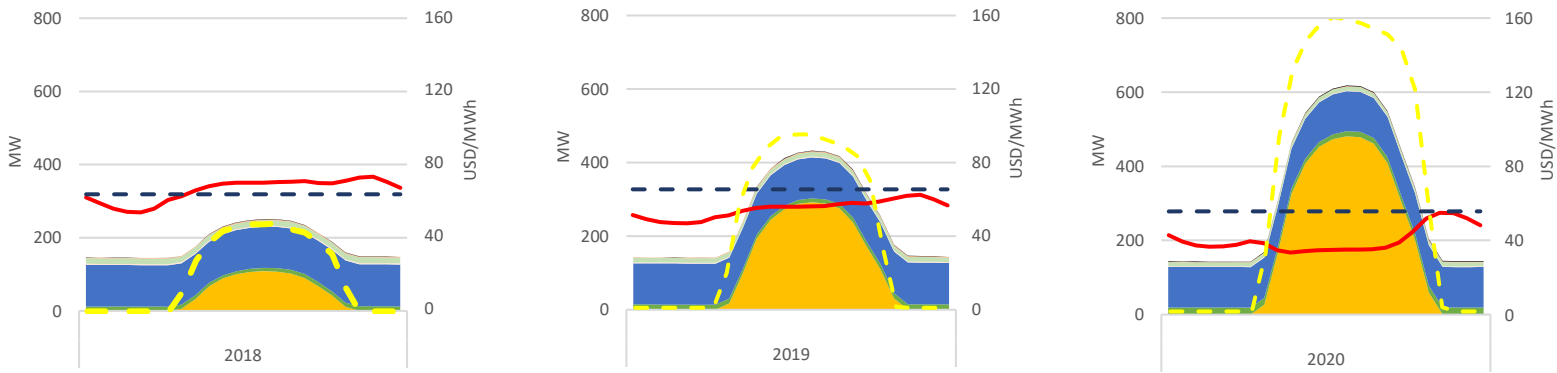
⁶ Proyectos en Evaluación, Dic-2020, SEIA.

Basado en información pública.

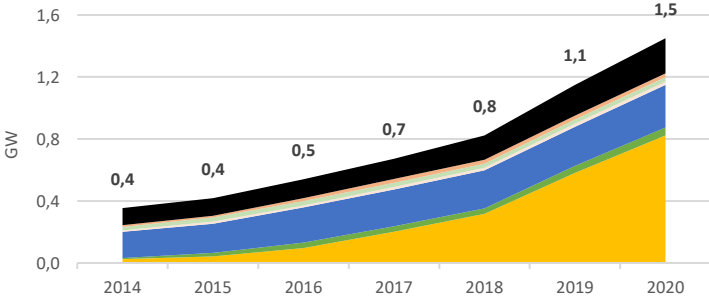
Promedio Diario-Horario de Producción PMG/D y Precios en Alto Jahuel



Promedio Diario-Horario de Producción PMG/D y Precios en Alto Jahuel

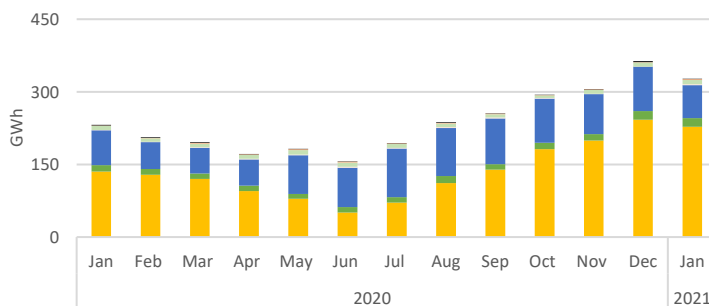


Capacidad Instalada por Tecnología



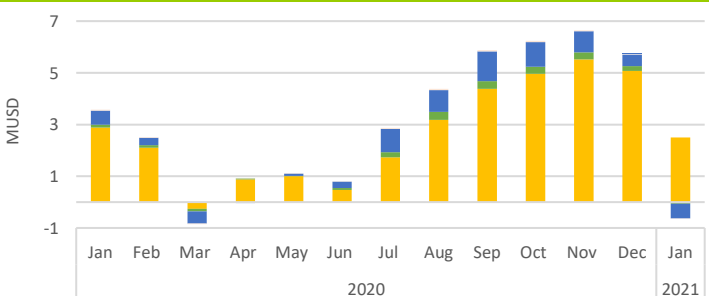
Tecnología MW	Ene-20	Dic-20	Ene-21	Ene-21 - Dic-20 Var. %
Solar	581	805	823	2%
Eólica	44	53	53	0%
Pasada	253	272	274	1%
Biomasa	27	27	27	0%
BioGas	22	22	22	0%
Gas	25	25	25	0%
Diésel	197	227	227	0%
Total	1.149	1.431	1.450	1%

Generación por Tecnología



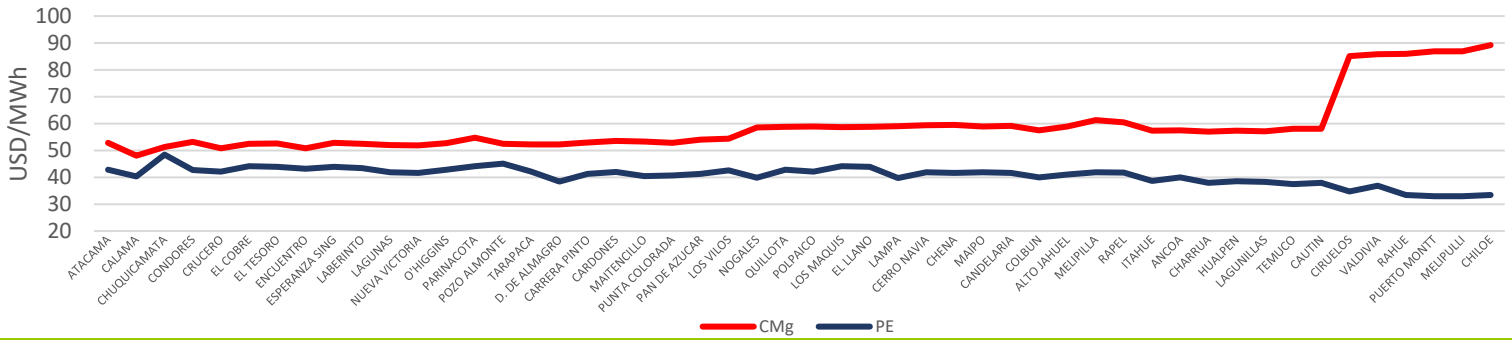
Tecnología GWh	Ene-20	Dic-20	Ene-21	Ene-21 - Dic-20 Var. %
Solar	136	217	229	-5%
Eólica	13	18	18	4%
Pasada	75	95	71	-25%
Biomasa	9	9	9	6%
BioGas	1	0	2	788%
Gas	1	1	2	107%
Diésel	1	1	1	-29%
Total	236	340	332	-9%

Costo del Mecanismo de Precio Estabilizado

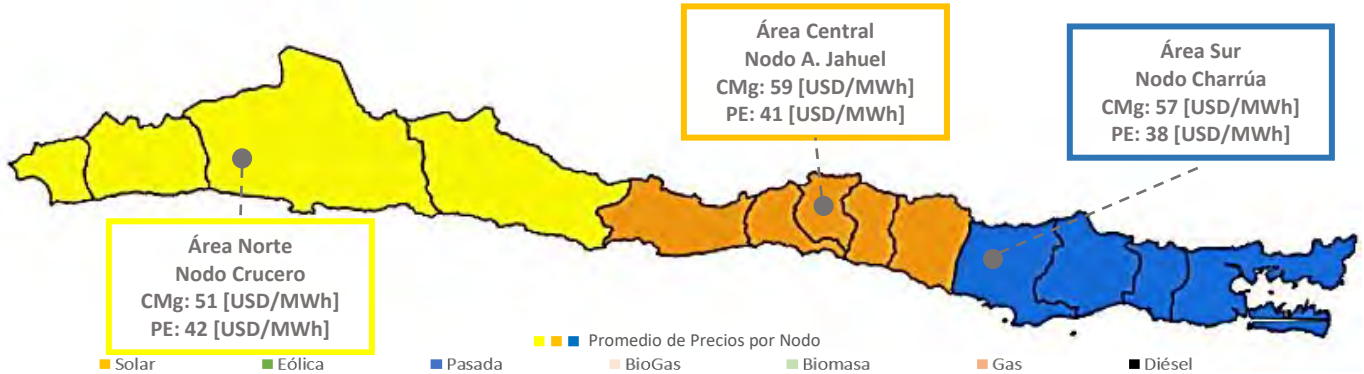


Tecnología kUSD	Ene-20	Dic-20	Ene-21	Ene-21 - Dic-20 Var. %
Solar	2.889	5.080	2.494	-51%
Eólica	107	181	-61	-134%
Pasada	546	441	-576	-231%
Biomasa	0	0	0	0%
BioGas	32	21	-7	-134%
Gas	0	0	0	0%
Diésel	0	0	0	0%
Total	3.574	5.749	1.850	-68%

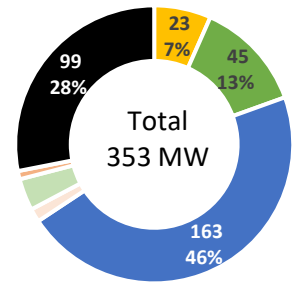
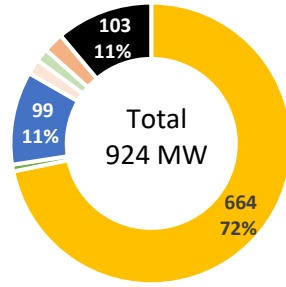
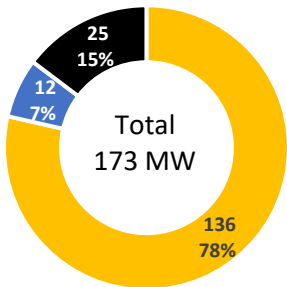
Promedio Mensual de los Precios por Nodo



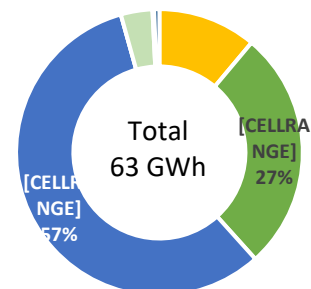
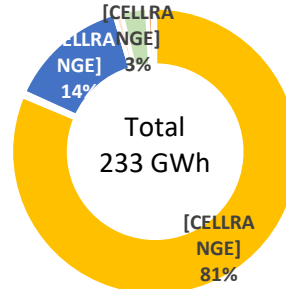
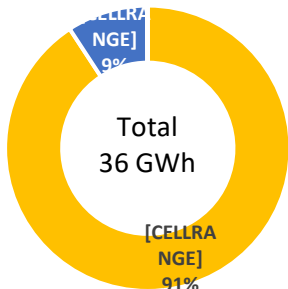
Promedio de los Precios por Nodo y Área Geográfica en Ene - 2021 del SEN



Capacidad Instalada PMG/D por Área Geográfica



Generación PMG/D por Área Geográfica



Costo PMG/D del Mecanismo de Precio Estabilizado por Área Geográfica

