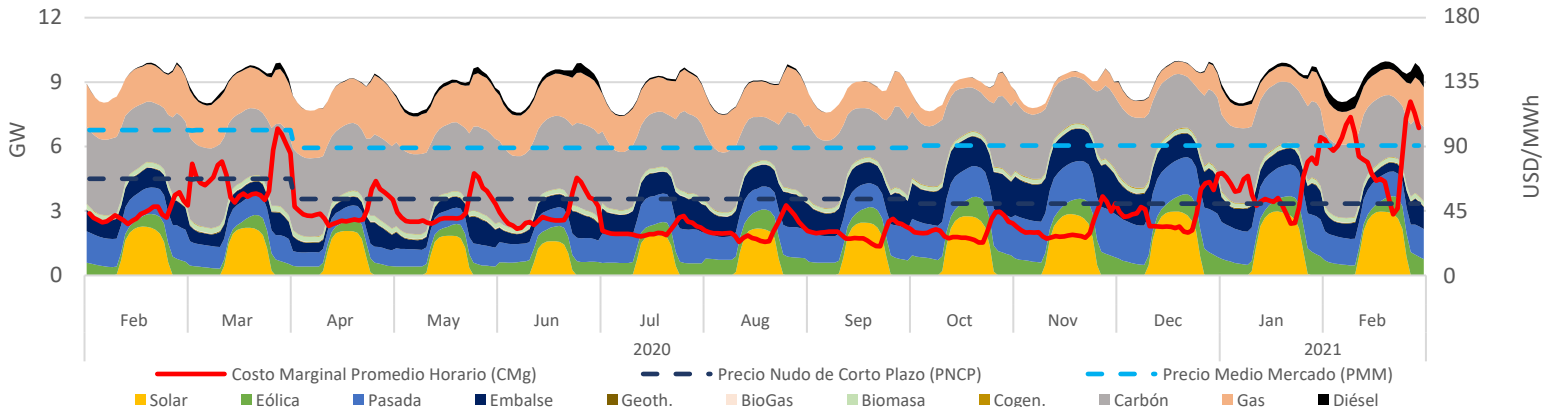


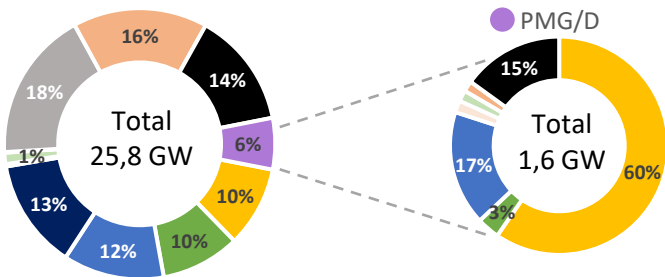
Resumen Ejecutivo

En el mes de febrero la capacidad instalada de centrales operando en el SEN fue de 25.773 MW, produciendo un total de 6,15 TWh en donde las tecnologías ERNC representan un 25% de lo producido (1,51 TWh). Por otro lado, se espera que entren en operación 7.856 MW que se encuentran en distintas fases de desarrollo (ver tabla "Tabla Resumen – Estado de Proyectos"), de los cuales un 95% corresponde a centrales ERNC. Respecto al segmento PMG/D, estos alcanzaron un 6% (1,6 GW) de la capacidad instalada en el SEN y produjeron un 4% (0,27 TWh) de la energía inyectada en el sistema, en donde se destaca la generación solar con un 71% (217 GWh), seguida por la hidráulica con un 20% (54 GWh) y eólica representando un 4% (11 GWh). Finalmente, la compensación del precio estabilizado sobre costo marginal significó un beneficio sistémico de MMUSD 3,3; en donde participa la generación solar, hidráulica y eólica en 1,2 ; 1,6 y 0,5 millones de dólares respectivamente.

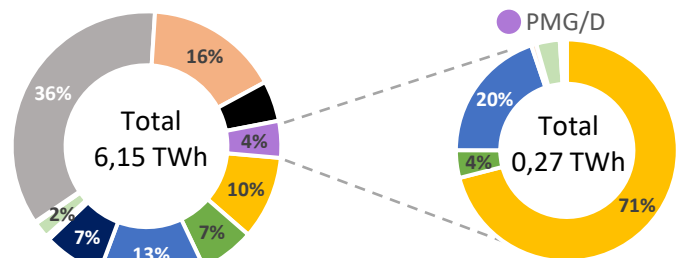
Promedio Diario-Horario de Producción por Tecnología del SEN, y Precios en Alto Jahuel



Capacidad Instalada del SEN [2]



Generación del SEN [3]



Proyectos en Construcción [4]

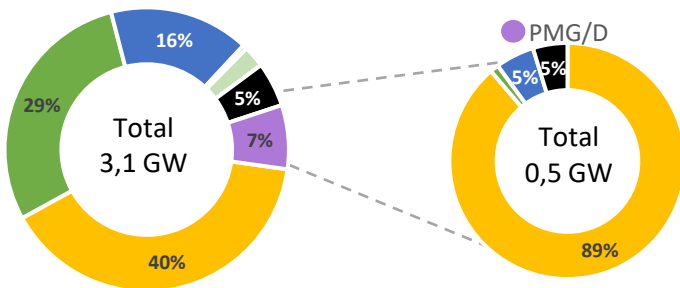
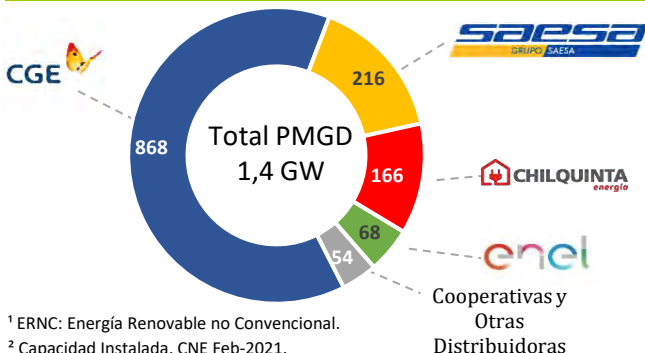


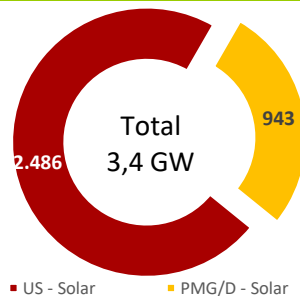
Tabla Resumen – Estado de Proyectos

Tecnología MW	Ambiental			
	En Pruebas [2]	En Construcción	Aprobado [5]	Evaluación [6]
Solar	5	3.116	691	376
Eólica	0	1.958	0	25
Pasada	0	1.102	0	0
Geotérmica	0	33	0	0
Biomasa	19	166	0	0
BioGas	0	0	0	0
Gas	0	0	0	0
Diésel	0	365	0	0
Total	24	6.740	691	402

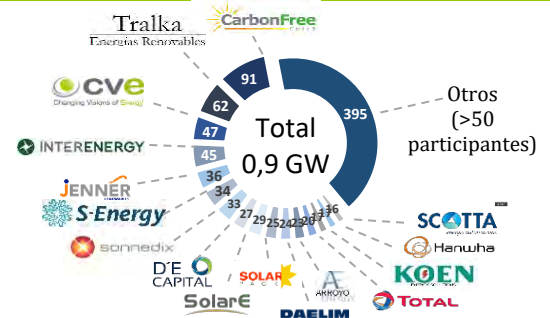
Capacidad Instalada PMGD por Distribuidora [7]



Capacidad Instalada Solar [2]



Propietarios PMG/D Solares en Operación [7]



¹ ERNC: Energía Renovable no Convencional.

² Capacidad Instalada, CNE Feb-2021.

³ Reportes de la operación del SEN, CEN Feb-2021.

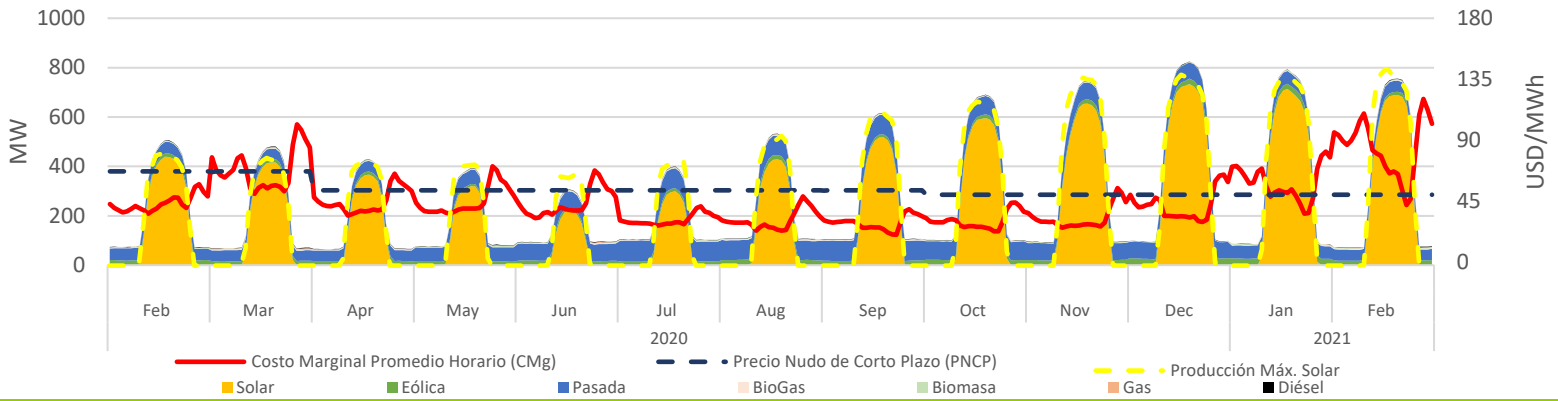
⁴ Proyectos en construcción, CNE Feb-2021.

⁵ Proyectos aprobados durante Feb-2021, SEIA.

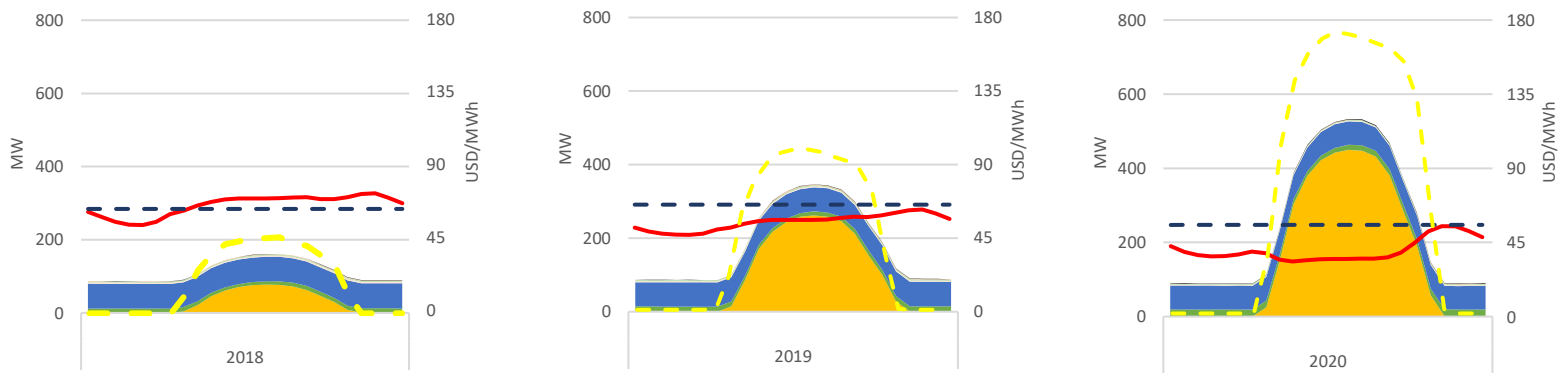
⁶ Proyectos admitidos a Evaluación, Feb-2021, SEIA.

⁷ Basado en información pública.

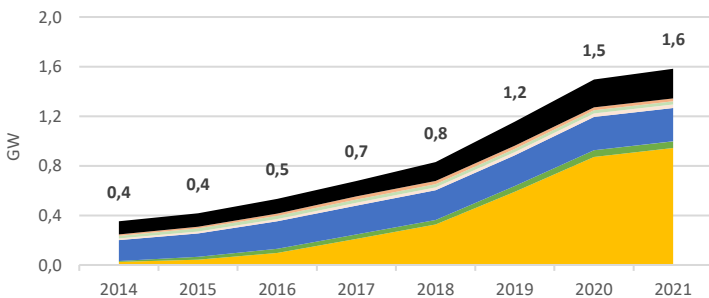
Promedio Diario-Horario de Producción PMG/D y Precios en Alto Jahuel



Promedio Diario-Horario de Producción PMG/D y Precios en Alto Jahuel

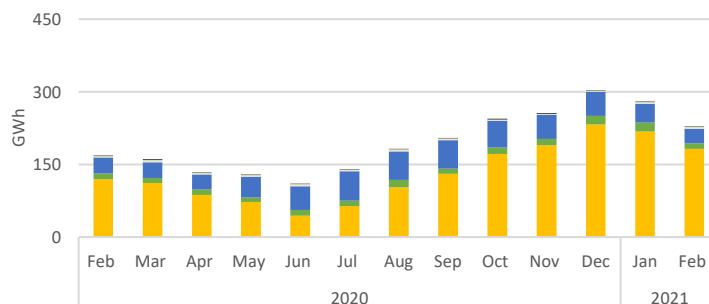


Capacidad Instalada por Tecnología



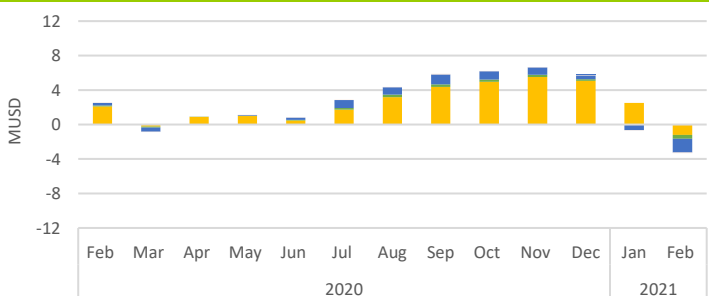
Tecnología MW	Feb-20	Ene-21	Feb-21	Feb-21 - Ene-21 Var. %
Solar	638	823	876	6%
Eólica	44	53	53	0%
Pasada	248	274	270	-1%
Biomasa	26	27	27	0%
BioGas	28	22	22	0%
Gas	25	25	25	0%
Diésel	200	227	227	0%
Total	1.209	1.450	1.499	3%

Generación por Tecnología



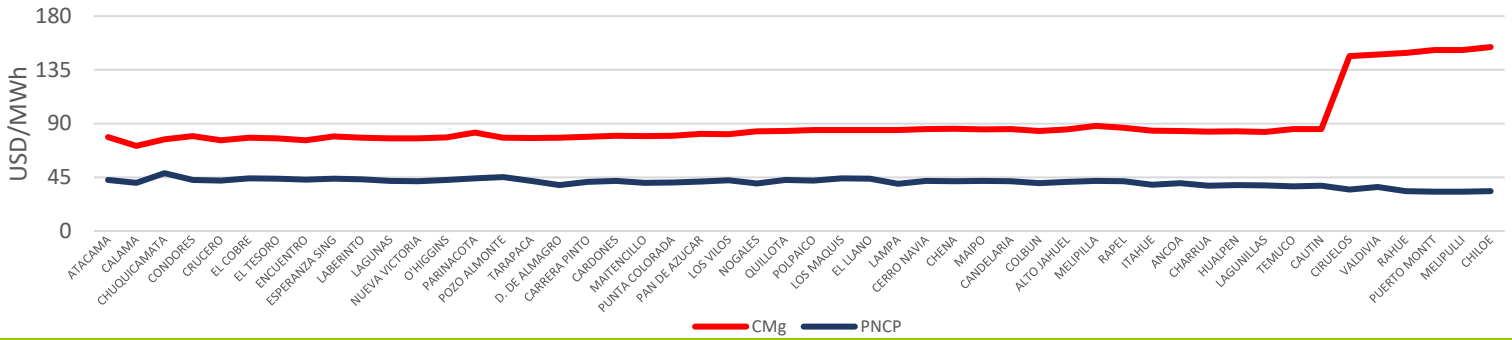
Tecnología GWh	Feb-20	Ene-21	Feb-21	Feb-21 - Ene-21 Var. %
Solar	129	229	217	-5%
Eólica	12	18	11	-39%
Pasada	58	71	54	-24%
Biomasa	7	9	9	3%
BioGas	1	2	2	12%
Gas	1	2	1	-27%
Diésel	1	1	2	258%
Total	209	332	296	-11%

Costo del Mecanismo de Precio Estabilizado

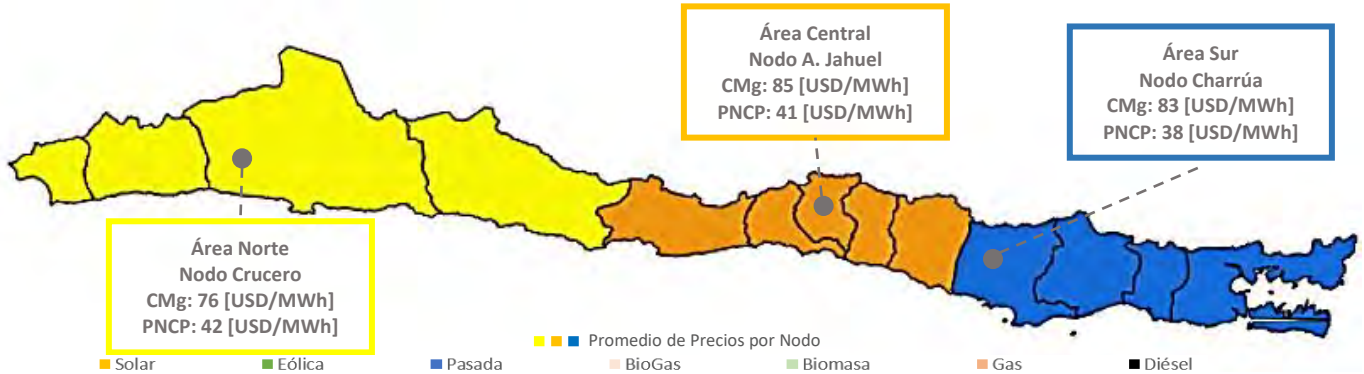


Tecnología kUSD	Feb-20	Ene-21	Feb-21	Feb-21 - Ene-21 Var. %
Solar	2.108	2.494	-1.209	-148%
Eólica	93	-61	-451	-637%
Pasada	292	-576	-1.595	-177%
Biomasa	0	0	0	0%
BioGas	18	-7	-47	-547%
Gas	0	0	0	0%
Diésel	0	0	0	0%
Total	2.510	1.850	-3.302	-278%

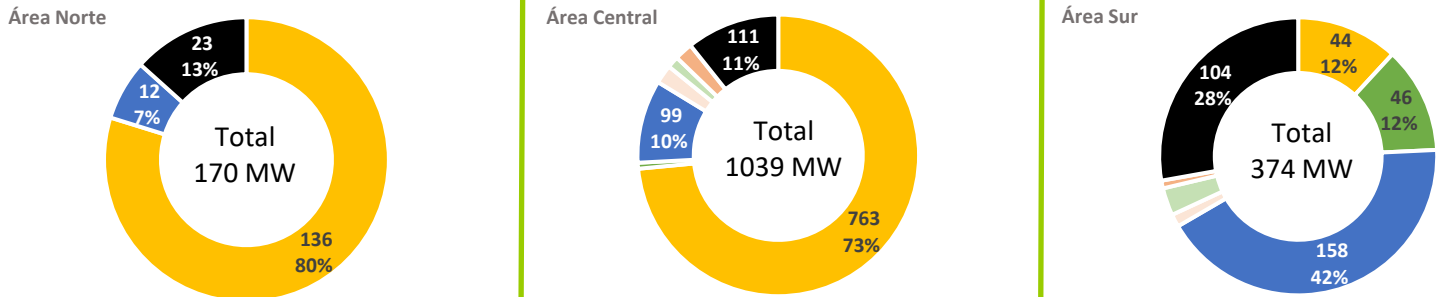
Promedio Mensual de los Precios por Nodo



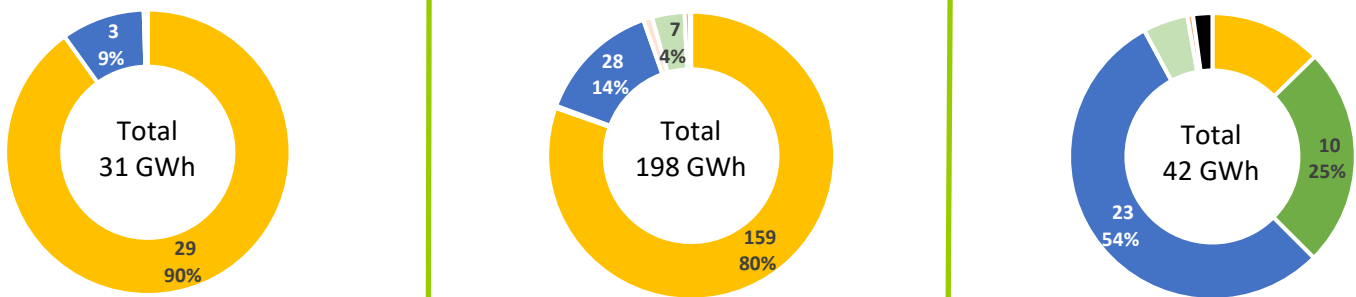
Promedio de los Precios por Nodo y Área Geográfica en Feb - 2021 del SEN



Capacidad Instalada PMG/D por Área Geográfica



Generación PMG/D por Área Geográfica



Costo PMG/D del Mecanismo de Precio Estabilizado por Área Geográfica

