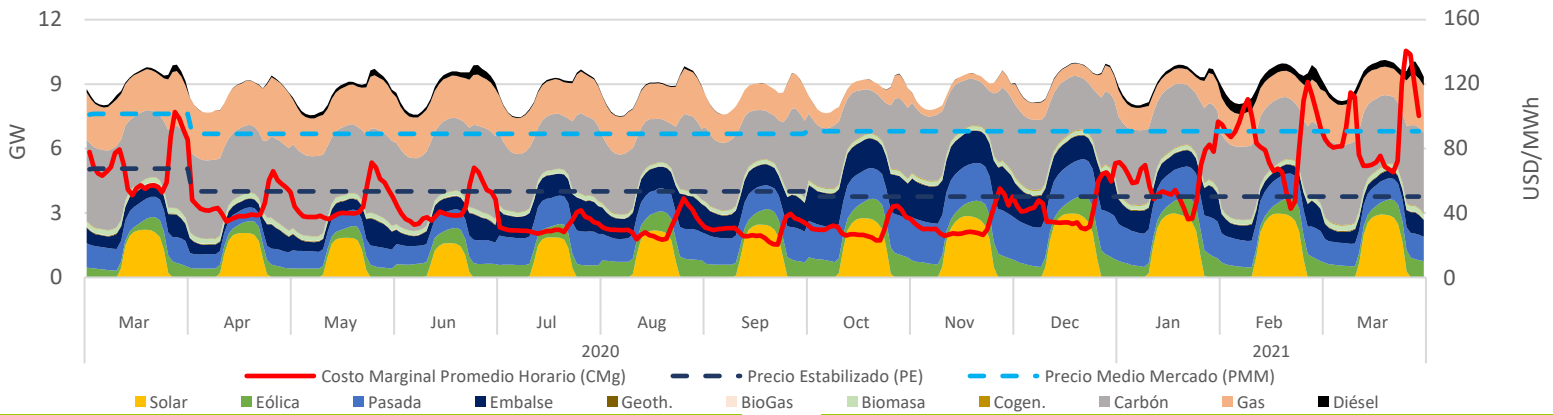


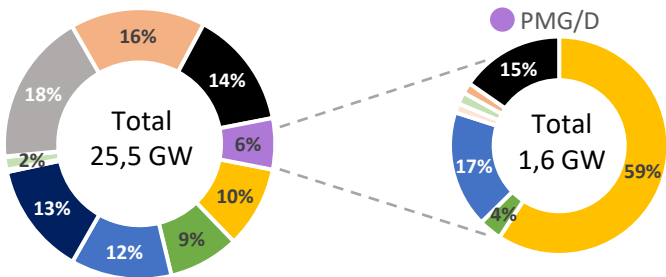
Resumen Ejecutivo

En el mes de enero la capacidad instalada de centrales operando en el SEN fue de 25.522 MW, produciendo un total de 6,88 TWh en donde las tecnologías ERNC representan un 23% de lo producido (1,56 TWh). Por otro lado, se espera que entren en operación 8.829 GW que se encuentran en distintas fases de desarrollo (ver tabla "Tabla Resumen – Estado de Proyectos"), de los cuales un 95% corresponde a centrales ERNC. Respecto al segmento PMG/D, estos alcanzaron un 6% (1,6 GW) de la capacidad instalada en el SEN y produjeron un 4% (0,27 TWh) de la energía inyectada en el sistema, en donde se destaca la generación solar con un 72% (196 GWh), seguida por la hidráulica con un 20% (54 GWh) y eólica representando un 4% (11 GWh). Finalmente, la compensación del precio estabilizado sobre costo marginal significó un costo sistémico de MMUSD -2,7, en donde se compensa a la generación solar, hidráulica y eólica en -1,6; -6,6 y -0,4 millones de dólares respectivamente.

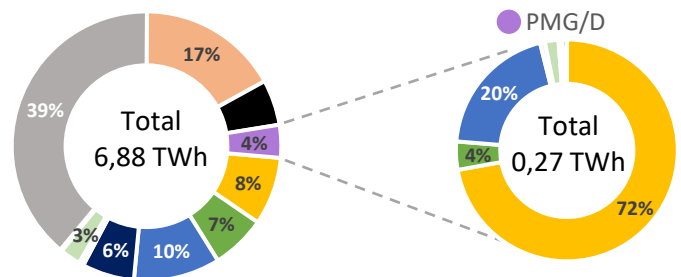
Promedio Diario-Horario de Producción por Tecnología del SEN, y Precios en Alto Jahuel



Capacidad Instalada del SEN [2]



Generación del SEN [3]



Proyectos en Construcción

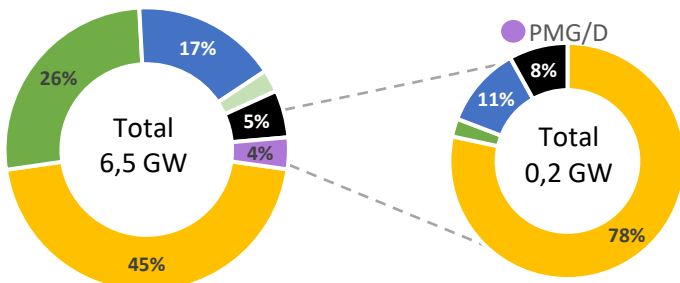
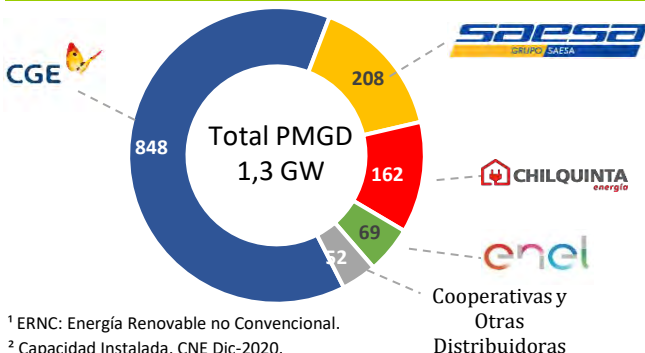


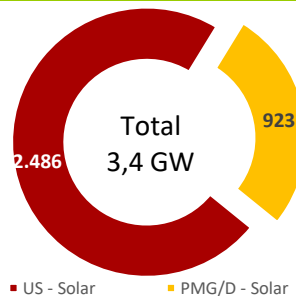
Tabla Resumen – Estado de Proyectos

Tecnología MW	En Pruebas [2]	En Construcción	Aprobado [5]	Ambiental Evaluación [6]
Solar	71	3.147	430	1.235
Eólica	136	1.728	0	409
Pasada	1	1.102	0	0
Geotérmica	0	0	0	0
Biomasa	3	166	0	0
BioGas	3	0	0	0
Gas	26	0	0	0
Diésel	0	370	0	0
Total	244	6.512	430	1.644

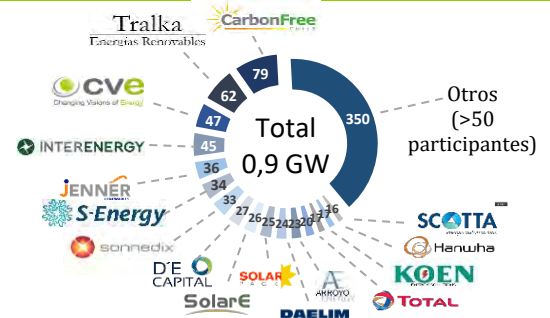
Capacidad Instalada PMGD por Distribuidora [7]



Capacidad Instalada Solar



Propietarios PMG/D Solares en Operación [7]



¹ ERNC: Energía Renovable no Convencional.

² Capacidad Instalada, CNE Dic-2020.

³ Reportes de la operación del SEN, CEN Dic-2020.

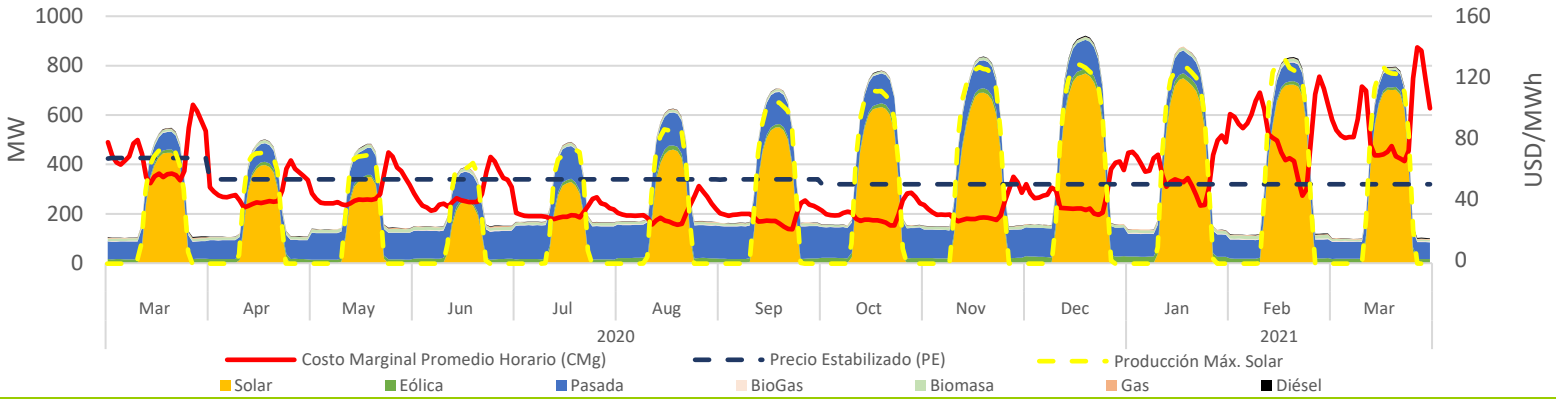
⁴ Proyectos en construcción, CNE Dic-2020.

⁵ Proyectos aprobados durante Dic-2020, SEIA.

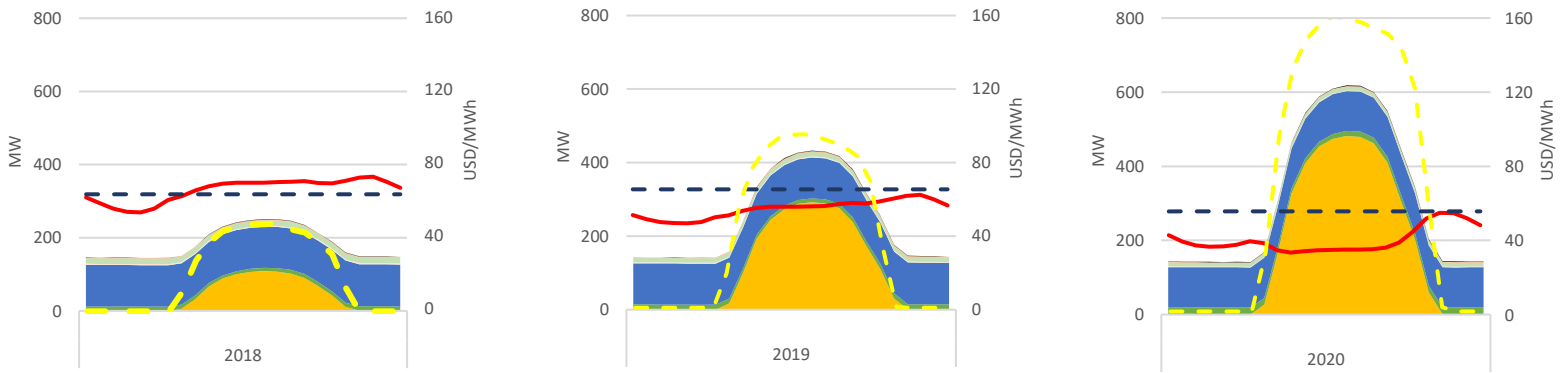
⁶ Proyectos en Evaluación, Dic-2020, SEIA.

Basado en información pública.

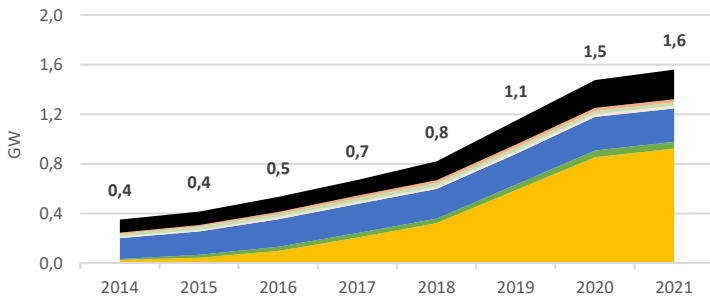
Promedio Diario-Horario de Producción PMG/D y Precios en Alto Jahuel



Promedio Diario-Horario de Producción PMG/D y Precios en Alto Jahuel

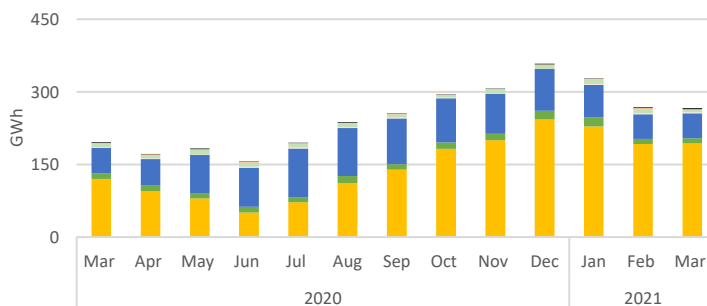


Capacidad Instalada por Tecnología



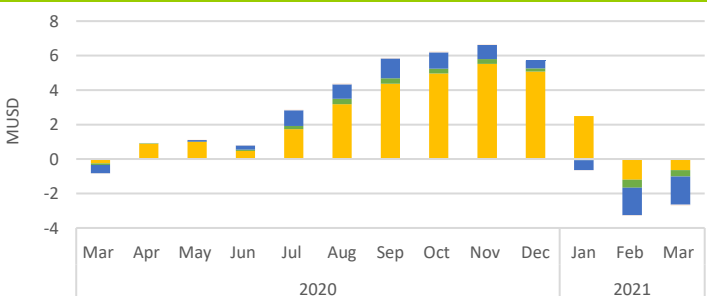
Tecnología MW	Mar-20	Feb-21	Mar-21	Mar-21 - Feb-21 Var. %
Solar	652	876	923	5%
Eólica	44	53	53	0%
Pasada	249	270	270	0%
Biomasa	27	27	27	0%
BioGas	22	22	22	0%
Gas	25	25	25	0%
Diésel	201	227	239	6%
Total	1.220	1.499	1.559	4%

Generación por Tecnología



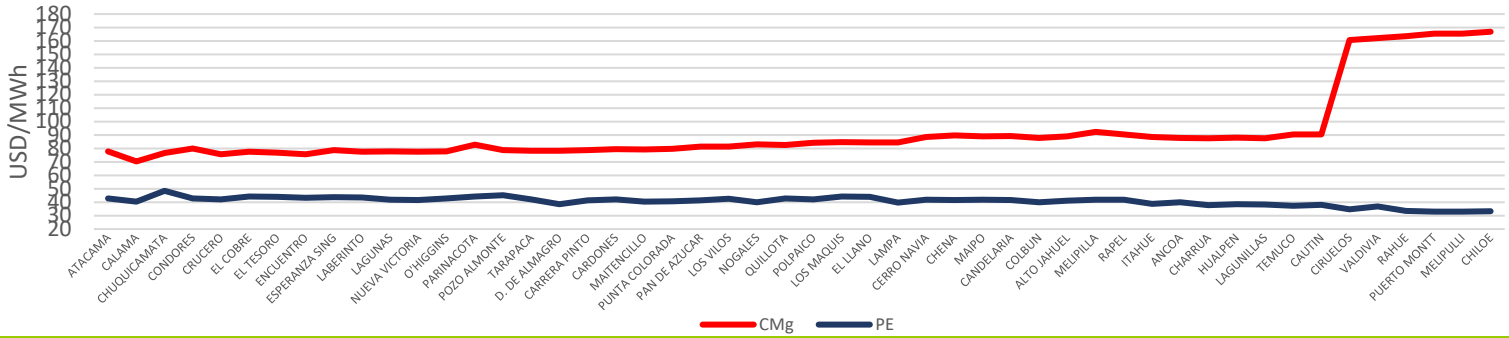
Tecnología GWh	Mar-20	Feb-21	Mar-21	Mar-21 - Feb-21 Var. %
Solar	122	217	196	2%
Eólica	11	11	11	2%
Pasada	55	54	54	-1%
Biomasa	7	9	5	-43%
BioGas	2	2	2	-6%
Gas	2	1	2	10%
Diésel	1	2	2	-2%
Total	201	296	271	0%

Costo del Mecanismo de Precio Estabilizado

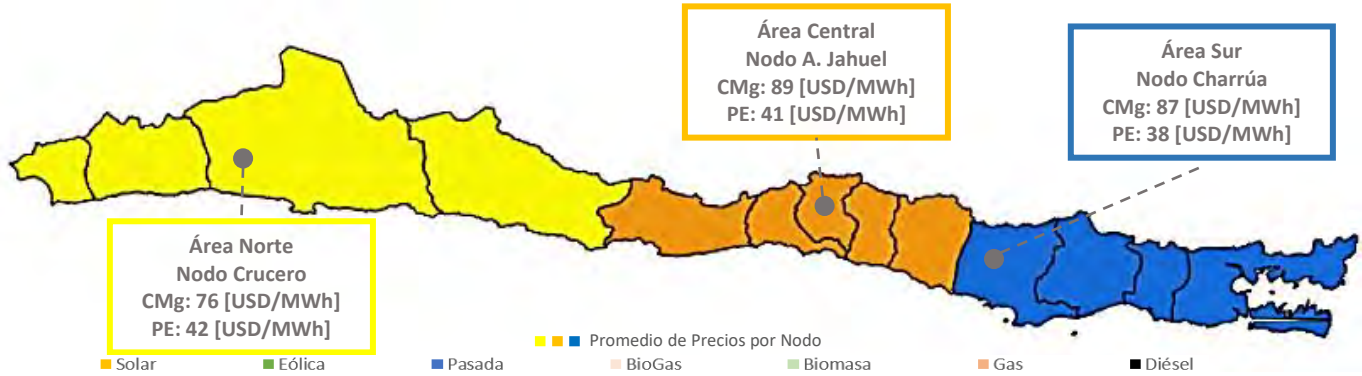


Tecnología kUSD	Mar-20	Feb-21	Mar-21	Mar-21 - Feb-21 Var. %
Solar	-256	-1.209	-635	47%
Eólica	-98	-451	-373	17%
Pasada	-473	-1.595	-1.633	-2%
Biomasa	0	0	0	0%
BioGas	-27	-47	-59	-26%
Gas	0	0	0	0%
Diésel	0	0	0	0%
Total	-854	-3.302	-2.701	18%

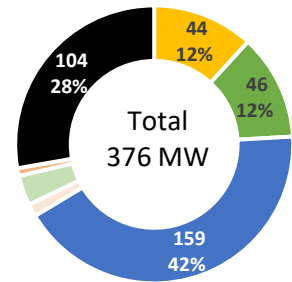
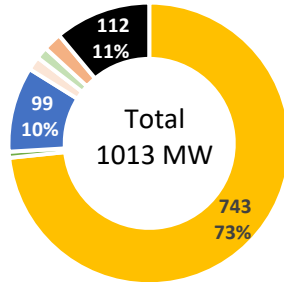
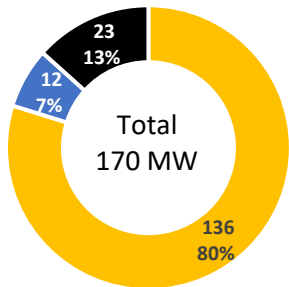
Promedio Mensual de los Precios por Nodo



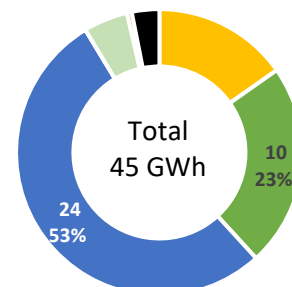
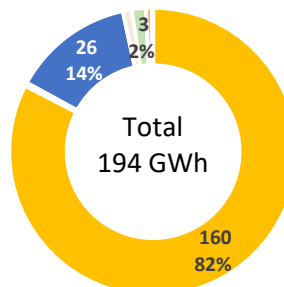
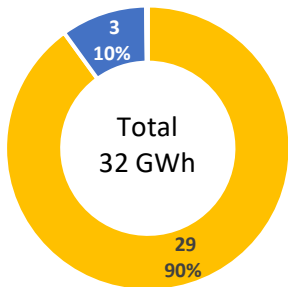
Promedio de los Precios por Nodo y Área Geográfica en Mar - 2021 del SEN



Capacidad Instalada PMG/D por Área Geográfica



Generación PMG/D por Área Geográfica



Costo PMG/D del Mecanismo de Precio Estabilizado por Área Geográfica

