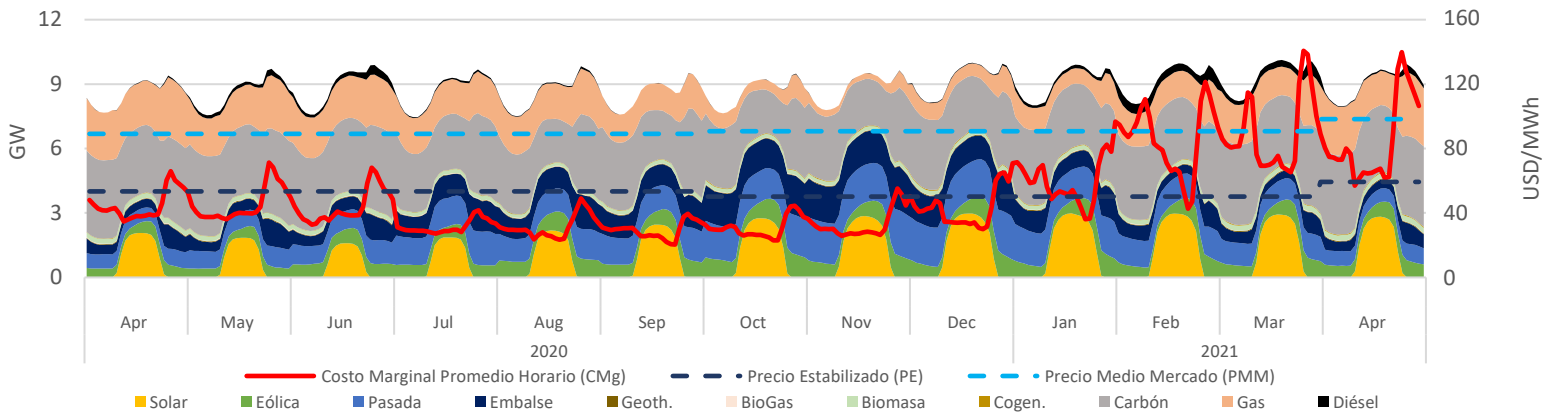


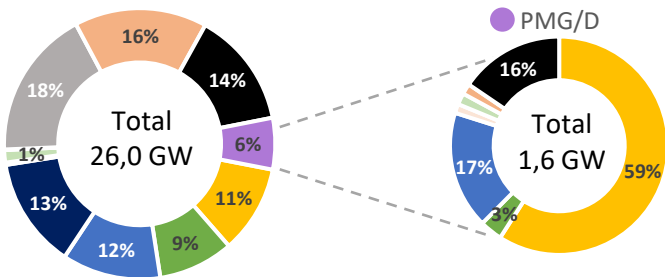
## Resumen Ejecutivo

En el mes de abril la capacidad instalada de centrales operando en el SEN fue de 25.971 MW, produciendo un total de 6,43 TWh en donde las tecnologías ERNC representan un 22% de lo producido (1,43 TWh). Por otro lado, se espera que entren en operación 9.374 MW que se encuentran en distintas fases de desarrollo (ver tabla "Tabla Resumen – Estado de Proyectos"), de los cuales un 96% corresponde a centrales ERNC. Respecto al segmento PMG/D, estos alcanzaron un 6% (1,6 GW) de la capacidad instalada en el SEN y produjeron un 4% (0,24 TWh) de la energía inyectada en el sistema, en donde se destaca la generación solar con un 63% (152 GWh), seguida por la hidráulica con un 23% (56 GWh) y eólica representando un 5% (13 GWh). Finalmente, la compensación del precio estabilizado sobre costo marginal significó un costo sistémico de MMUSD -1,4, en donde se compensa a la generación solar, hidráulica y eólica en 0,4; -1,5 y -0,3 millones de dólares respectivamente.

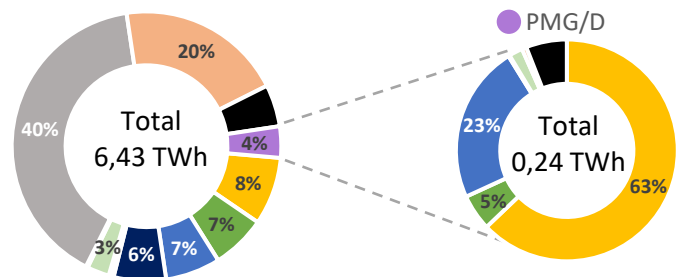
## Promedio Diario-Horario de Produccion por Tecnología del SEN, y Precios en Alto Jahuel



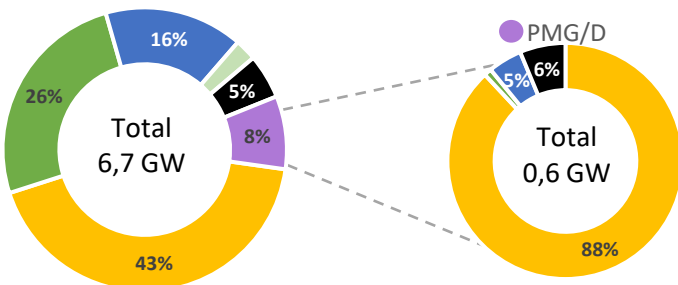
### Capacidad Instalada del SEN [2]



### Generación del SEN [3]



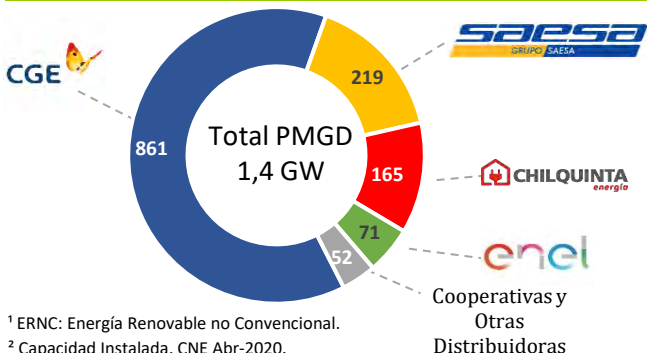
### Proyectos en Construcción



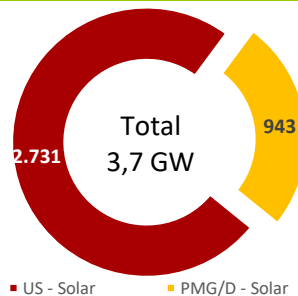
### Tabla Resumen – Estado de Proyectos

Tecnología MW	En Pruebas [2]	En Construcción	Aprobado [5]	Ambiental Evaluación [6]
Solar	21	3.385	92	1.692
Eólica	136	1.728	0	653
Pasada	1	1.093	0	0
Geotérmica	0	0	0	0
Biomasa	3	166	0	0
BioGas	3	0	0	0
Gas	26	0	0	0
Diésel	0	377	0	0
<b>Total</b>	<b>189</b>	<b>6.748</b>	<b>92</b>	<b>2.345</b>

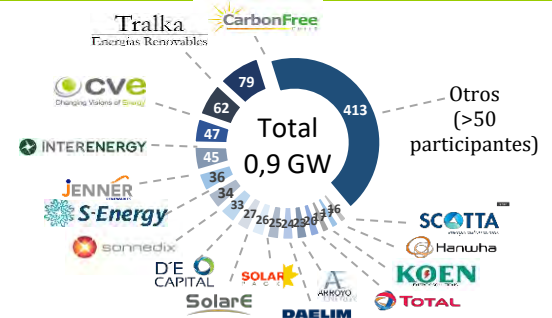
### Capacidad Instalada PMGD por Distribuidora [7]



### Capacidad Instalada Solar



### Propietarios PMG/D Solares en Operación [7]



<sup>1</sup> ERNC: Energía Renovable no Convencional.

<sup>2</sup> Capacidad Instalada, CNE Abr-2020.

<sup>3</sup> Reportes de la operación del SEN, CEN Abr-2020.

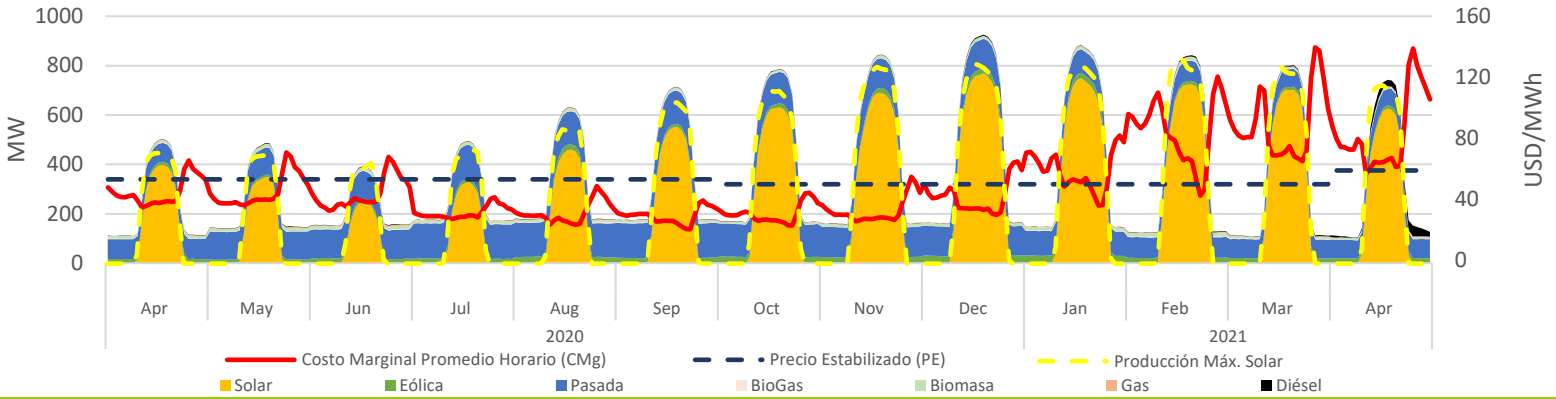
<sup>4</sup> Proyectos en construcción, CNE Abr-2020.

<sup>5</sup> Proyectos aprobados durante Abr-2021, SEIA.

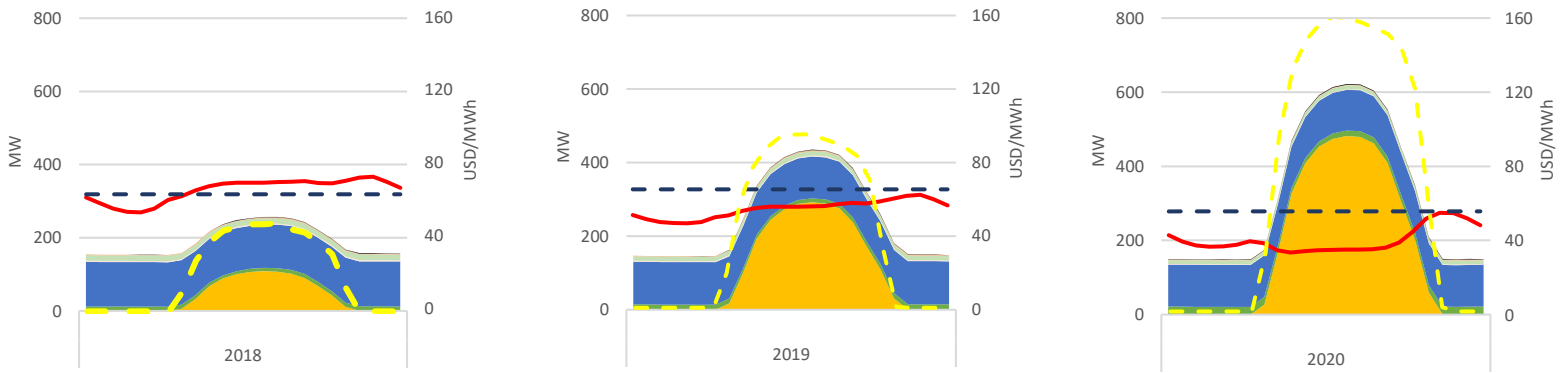
<sup>6</sup> Proyectos en Evaluación, Abr-2020, SEIA.

Basado en información pública.

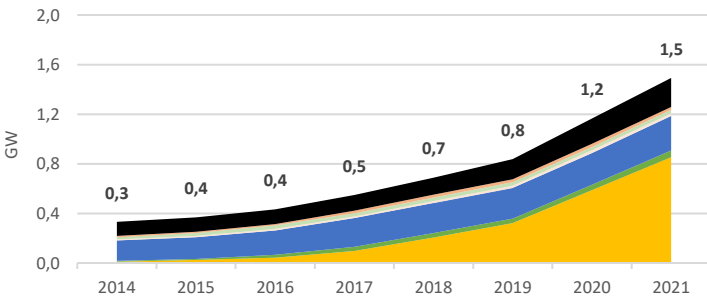
### Promedio Diario-Horario de Producción PMG/D y Precios en Alto Jahuel



### Promedio Diario-Horario de Producción PMG/D y Precios en Alto Jahuel

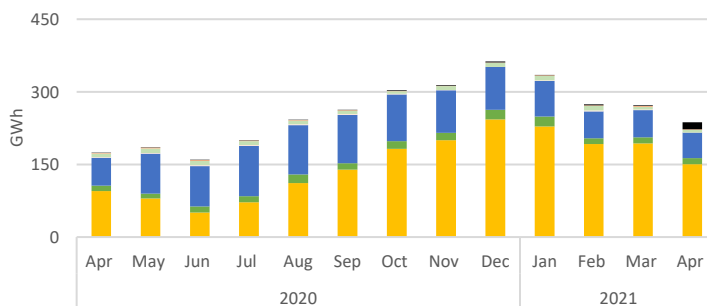


### Capacidad Instalada por Tecnología



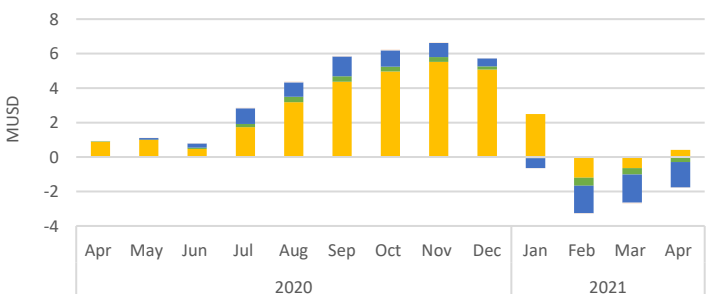
Tecnología MW	Abr-20	Mar-21	Abr-21	Abr-21 - Mar-21 Var. %
Solar	684	923	943	2%
Eólica	44	53	53	0%
Pasada	258	270	278	3%
Biomasa	27	27	27	0%
BioGas	22	22	22	0%
Gas	25	25	25	0%
Diésel	209	239	248	4%
<b>Total</b>	<b>1.269</b>	<b>1.559</b>	<b>1.596</b>	<b>2%</b>

### Generación por Tecnología



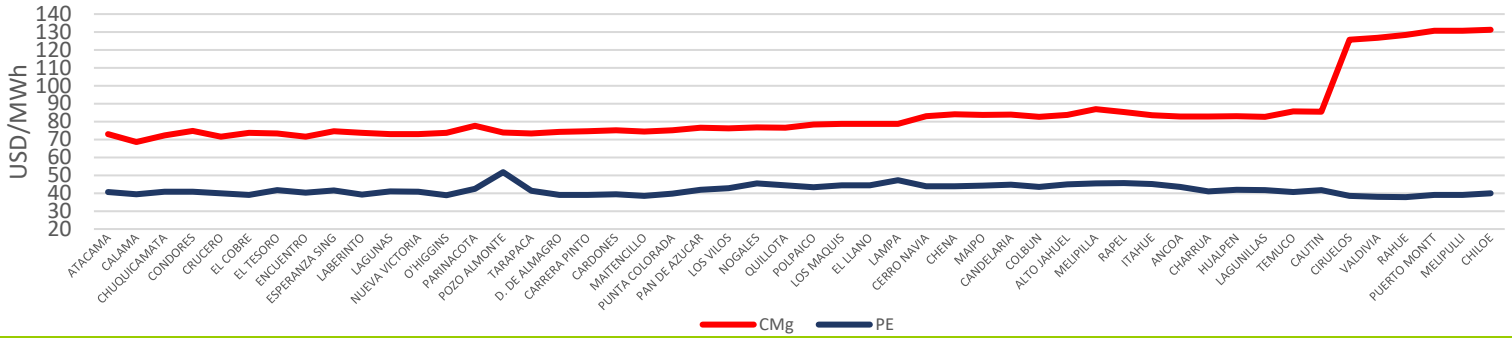
Tecnología GWh	Abr-20	Mar-21	Abr-21	Abr-21 - Mar-21 Var. %
Solar	96	217	152	-22%
Eólica	11	11	13	0%
Pasada	60	54	56	-4%
Biomasa	8	9	5	-9%
BioGas	2	2	0	-76%
Gas	1	1	2	1%
Diésel	1	2	14	762%
<b>Total</b>	<b>178</b>	<b>296</b>	<b>242</b>	<b>-13%</b>

### Costo del Mecanismo de Precio Estabilizado

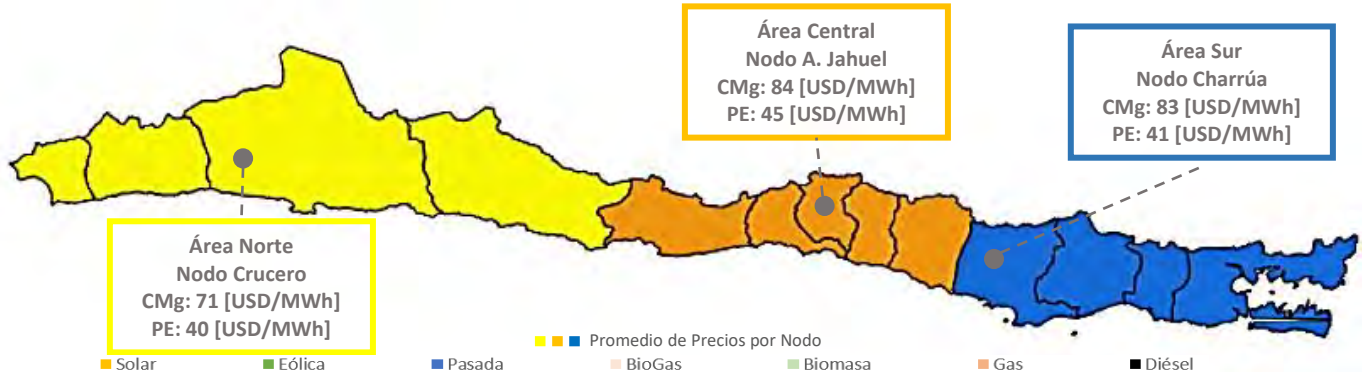


Tecnología kUSD	Abr-20	Mar-21	Abr-21	Abr-21 - Mar-21 Var. %
Solar	878	-635	420	166%
Eólica	36	-373	-285	24%
Pasada	-33	-1.633	-1.448	11%
Biomasa	0	0	0	0%
BioGas	2	-59	-46	21%
Gas	0	0	0	0%
Diésel	0	0	0	0%
<b>Total</b>	<b>884</b>	<b>-2.701</b>	<b>-1.360</b>	<b>0%</b>

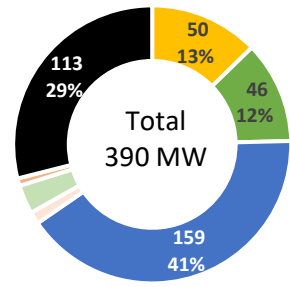
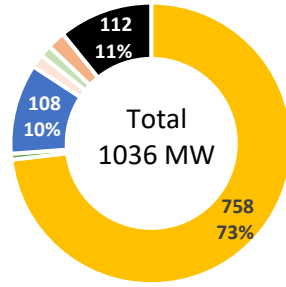
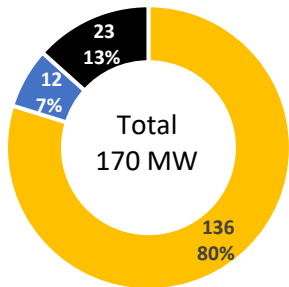
## Promedio Mensual de los Precios por Nodo



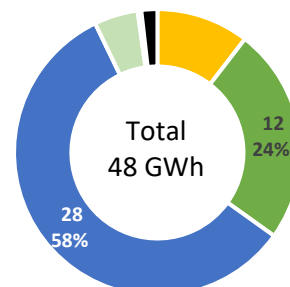
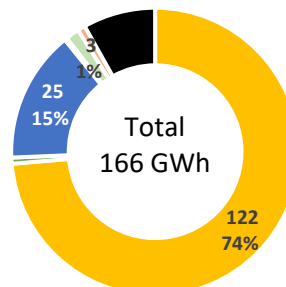
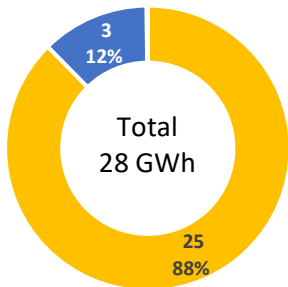
## Promedio de los Precios por Nodo y Área Geográfica en Abr - 2021 del SEN



## Capacidad Instalada PMG/D por Área Geográfica



## Generación PMG/D por Área Geográfica



## Costo PMG/D del Mecanismo de Precio Estabilizado por Área Geográfica

