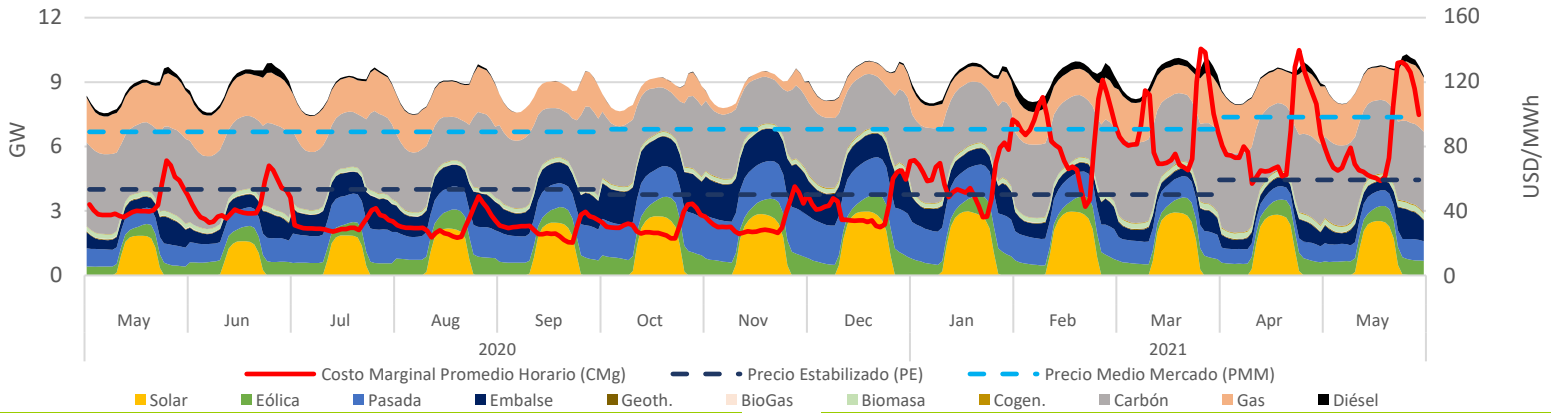


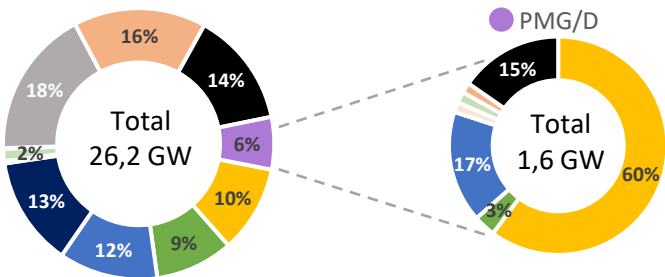
Resumen Ejecutivo

En el mes de mayo la capacidad instalada de centrales operando en el SEN fue de 26.169 MW, produciendo un total de 6,75 TWh en donde las tecnologías ERNC representan un 20% de lo producido (1,37 TWh). Por otro lado, se espera que entren en operación 9.042 MW que se encuentran en distintas fases de desarrollo (ver tabla "Tabla Resumen – Estado de Proyectos"), de los cuales un 97% corresponde a centrales ERNC. Respecto al segmento PMG/D, estos alcanzaron un 6% (1,6 GW) de la capacidad instalada en el SEN y produjeron un 3% (0,21 TWh) de la energía inyectada en el sistema, en donde se destaca la generación solar con un 57% (120 GWh), seguida por la hidráulica con un 33% (69 GWh) y eólica representando un 5% (10 GWh). Finalmente, la compensación del precio estabilizado sobre costo marginal significó un costo sistémico de MMUSD -2,1; en donde se compensa a la generación solar, hidráulica y eólica en -0,2; -1,6 y -0,3 millones de dólares respectivamente.

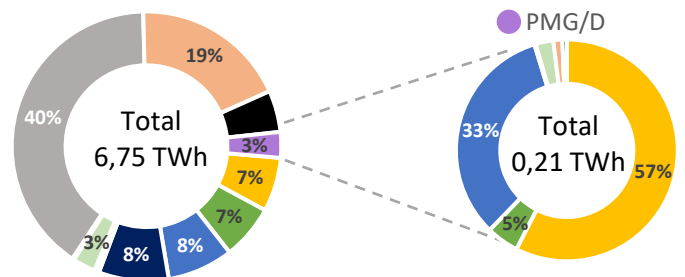
Promedio Diario-Horario de Produccion por Tecnología del SEN, y Precios en Alto Jahuel



Capacidad Instalada del SEN [2]



Generación del SEN [3]



Proyectos en Construcción

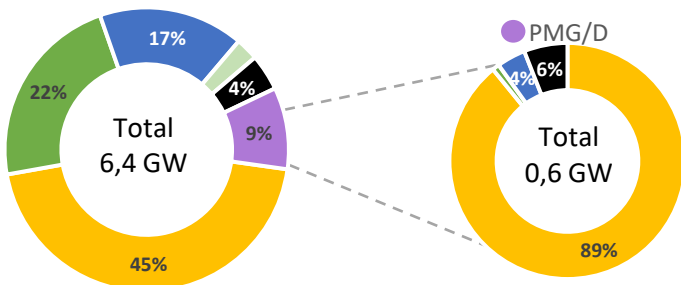
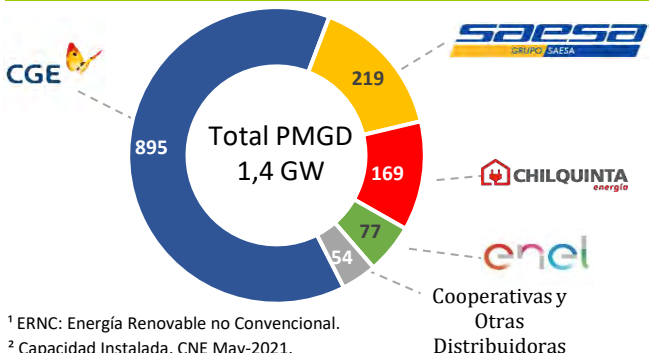


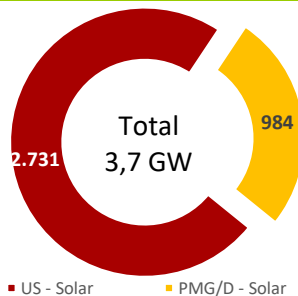
Tabla Resumen – Estado de Proyectos

Tecnología MW	En Pruebas [2]	En Construcción	Aprobado [5]	Ambiental Evaluación [6]
Solar	5	3.434	1.213	877
Eólica	0	1.455	0	500
Pasada	0	1.090	0	0
Geotérmica	0	0	0	0
Biomasa	0	166	0	0
BioGas	0	0	0	0
Gas	0	0	0	0
Diésel	0	303	0	0
Total	5	6.448	1.213	1.377

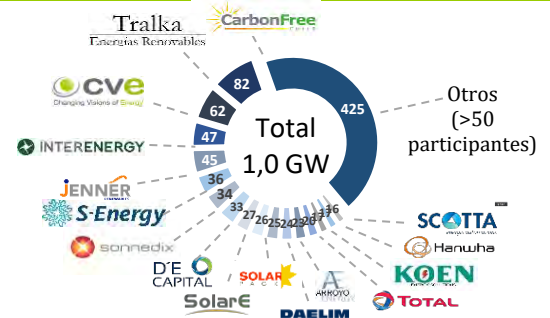
Capacidad Instalada PMGD por Distribuidora [7]



Capacidad Instalada Solar



Propietarios PMG/D Solares en Operación [7]



¹ ERNC: Energía Renovable no Convencional.

² Capacidad Instalada, CNE May-2021.

³ Reportes de la operación del SEN, CEN May-2021.

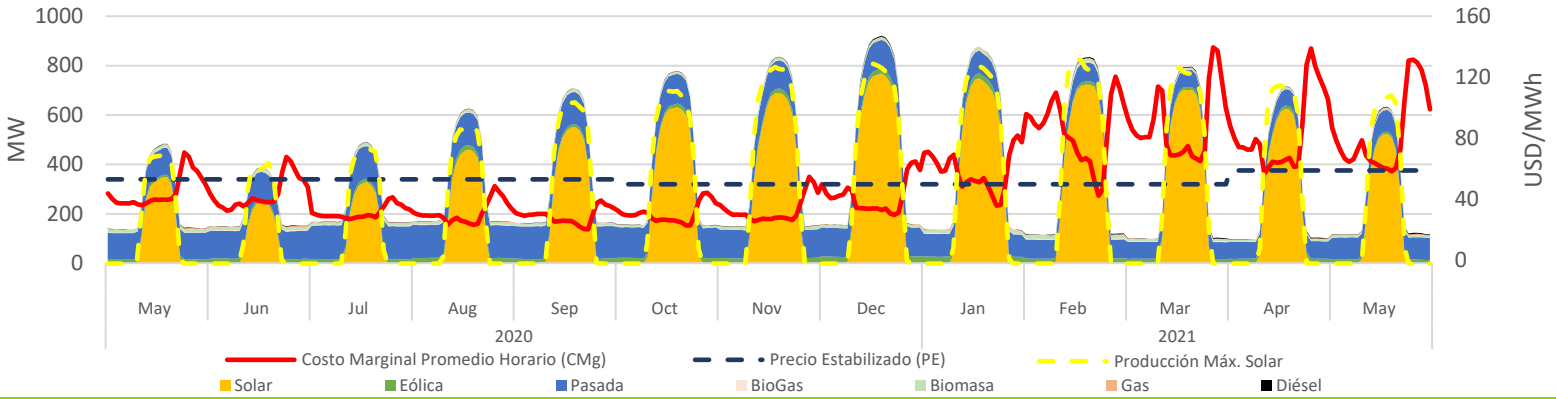
⁴ Proyectos en construcción, CNE May-2021.

⁵ Proyectos aprobados durante May-2021, SEIA.

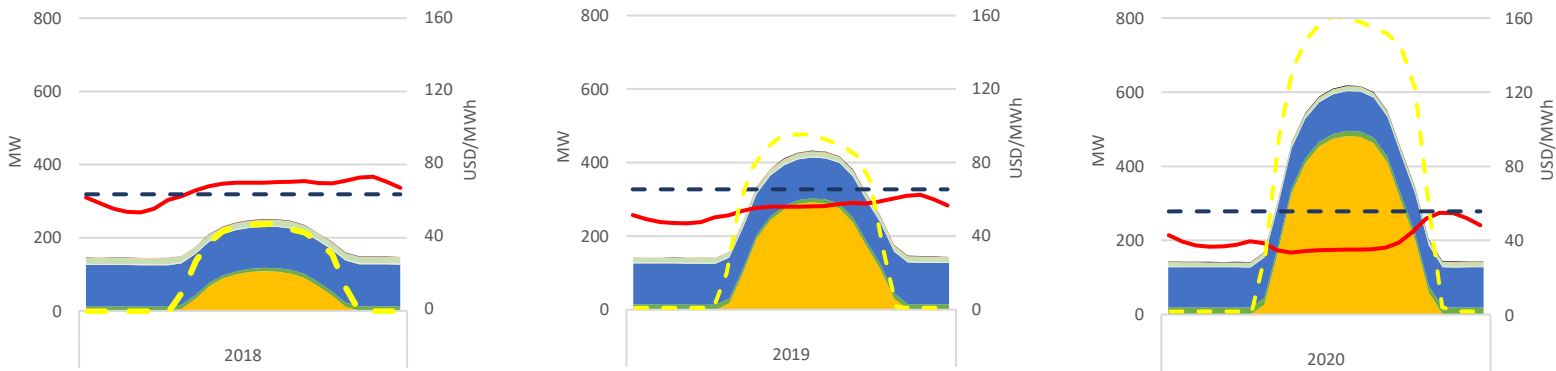
⁶ Proyectos admitidos a Evaluación, May-2021, SEIA.

⁷ Basado en información pública.

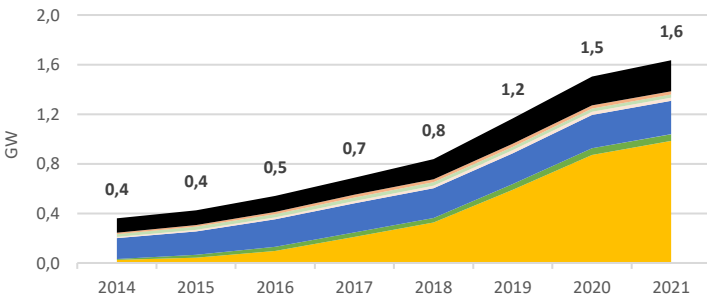
Promedio Diario-Horario de Producción PMG/D y Precios en Alto Jahuel



Promedio Diario-Horario de Producción PMG/D y Precios en Alto Jahuel

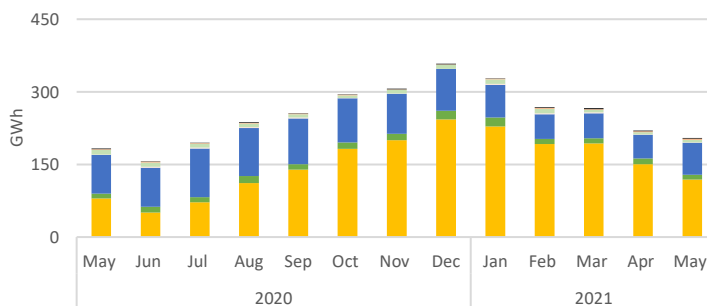


Capacidad Instalada por Tecnología



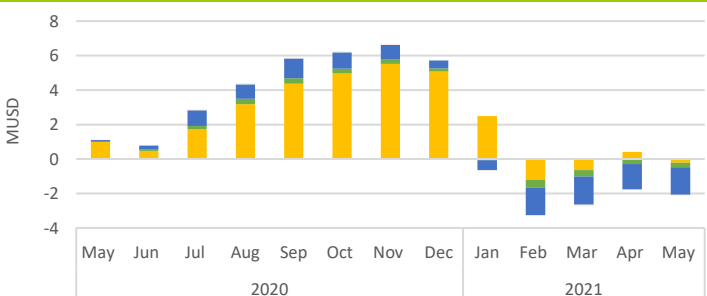
Tecnología MW	May-20	Abr-21	May-21	May-21 - Abr-21 Var. %
Solar	722	943	984	4%
Eólica	44	53	53	0%
Pasada	252	278	271	-3%
Biomasa	27	27	27	0%
BioGas	24	22	24	10%
Gas	25	25	25	0%
Diésel	215	248	251	1%
Total	1.311	1.596	1.635	2%

Generación por Tecnología



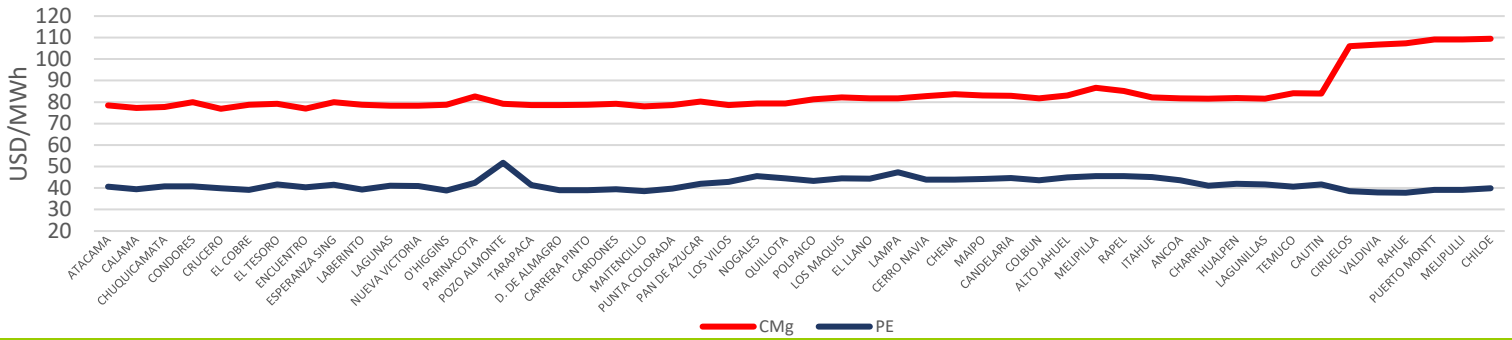
Tecnología GWh	May-20	Abr-21	May-21	May-21 - Abr-21 Var. %
Solar	80	152	120	-21%
Eólica	10	13	10	-17%
Pasada	82	56	69	32%
Biomasa	9	5	5	11%
BioGas	1	0	0	-13%
Gas	2	2	3	68%
Diésel	1	14	1	27%
Total	185	242	209	-7%

Costo del Mecanismo de Precio Estabilizado

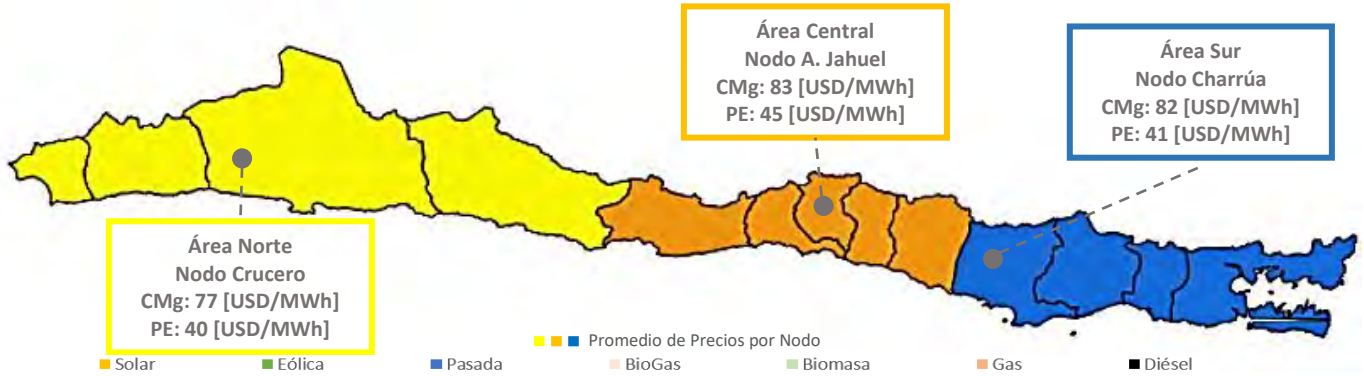


Tecnología kUSD	May-20	Abr-21	May-21	May-21 - Abr-21 Var. %
Solar	1.002	420	-212	-151%
Eólica	14	-285	-271	5%
Pasada	84	-1.448	-1.583	-9%
Biomasa	0	0	0	0%
BioGas	7	-46	-45	3%
Gas	0	0	0	0%
Diésel	0	0	0	0%
Total	1.108	-1.360	-2.112	-55%

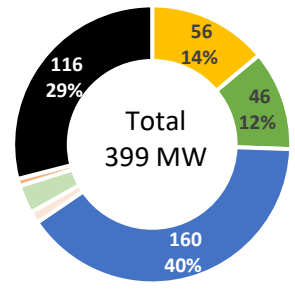
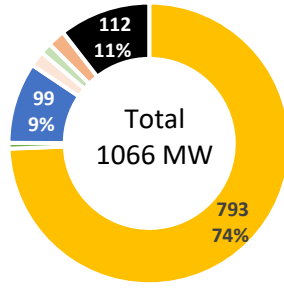
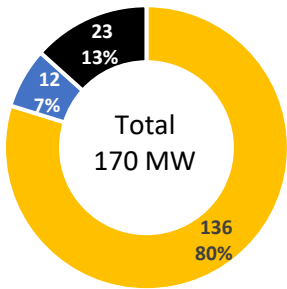
Promedio Mensual de los Precios por Nodo



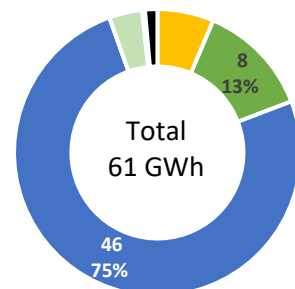
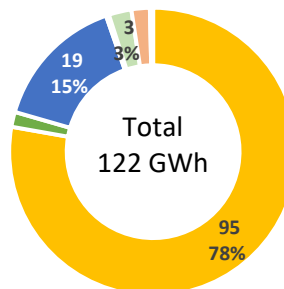
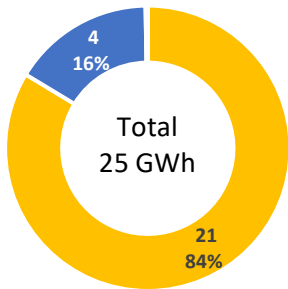
Promedio de los Precios por Nodo y Área Geográfica en May - 2021 del SEN



Capacidad Instalada PMG/D por Área Geográfica



Generación PMG/D por Área Geográfica



Costo PMG/D del Mecanismo de Precio Estabilizado por Área Geográfica

