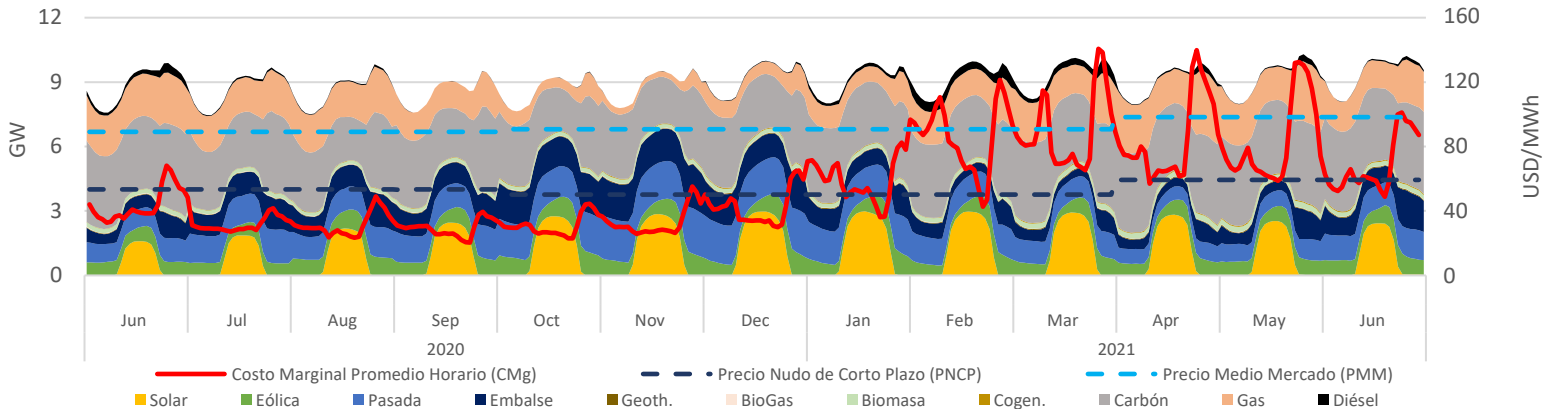


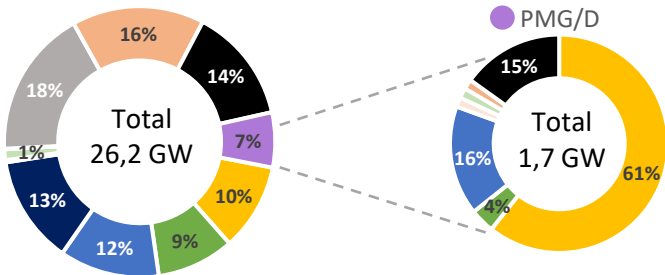
### Resumen Ejecutivo

En el mes de junio la capacidad instalada de centrales operando en el SEN fue de 26.194 MW, produciendo un total de 6,59 TWh en donde las tecnologías ERNC representan un 20% de lo producido (1,31 TWh). Por otro lado, se espera que entren en operación 7.641 MW que se encuentran en distintas fases de desarrollo (ver tabla "Tabla Resumen – Estado de Proyectos"), de los cuales un 96% corresponde a centrales ERNC. Respecto al segmento PMG/D, estos alcanzaron un 7% (1,7 GW) de la capacidad instalada en el SEN y produjeron un 3% (0,22 TWh) de la energía inyectada en el sistema, en donde se destaca la generación solar con un 47% (105 GWh), seguida por la hidráulica con un 44% (98 GWh) y eólica representando un 5% (12 GWh). Finalmente, la compensación del precio estabilizado sobre costo marginal significó un beneficio sistémico de MMUSD 0,7; en donde participa la generación solar, hidráulica y eólica en 0,01; 0,6 y 0,1 millones de dólares respectivamente.

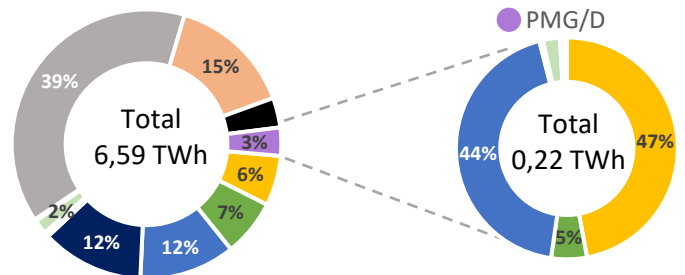
### Promedio Diario-Horario de Producción por Tecnología del SEN, y Precios en Alto Jahuel



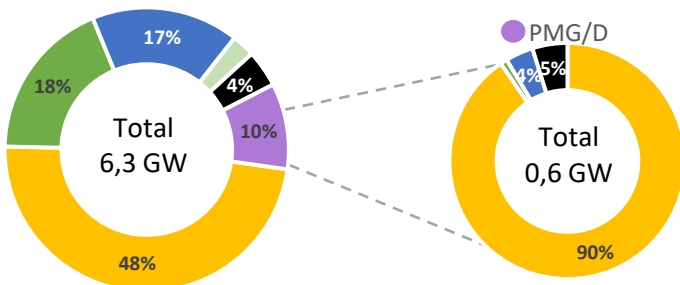
### Capacidad Instalada del SEN [2]



### Generación del SEN [3]



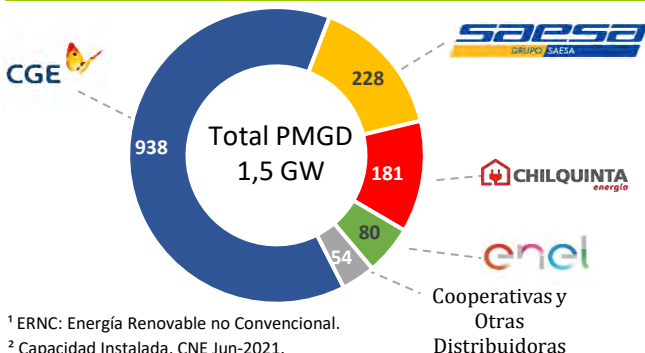
### Proyectos en Construcción [4]



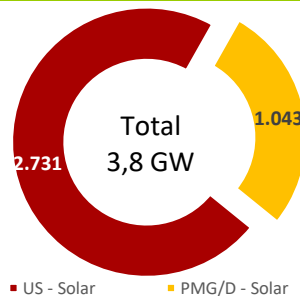
### Tabla Resumen – Estado de Proyectos

Tecnología MW	En		Ambiental	
	Pruebas [2]	Construcción	Aprobado [5]	Evaluación [6]
Solar	38	3.613	99	1.106
Eólica	0	1.176	36	0
Pasada	0	1.090	11	0
Geotérmica	0	0	0	0
Biomasa	0	166	0	0
BioGas	0	0	0	0
Gas	0	0	0	0
Diésel	9	297	0	0
<b>Total</b>	<b>47</b>	<b>6.342</b>	<b>146</b>	<b>1.106</b>

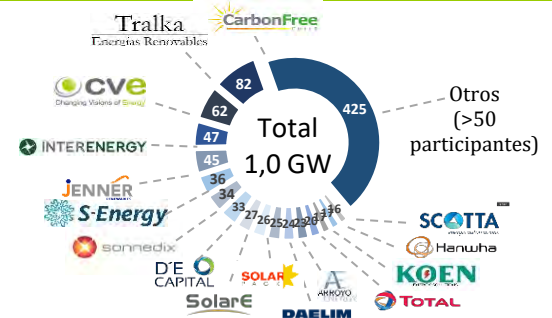
### Capacidad Instalada PMGD por Distribuidora [7]



### Capacidad Instalada Solar [2]



### Propietarios PMG/D Solares en Operación [7]



<sup>1</sup> ERNC: Energía Renovable no Convencional.

<sup>2</sup> Capacidad Instalada, CNE Jun-2021.

<sup>3</sup> Reportes de la operación del SEN, CEN Jun-2021.

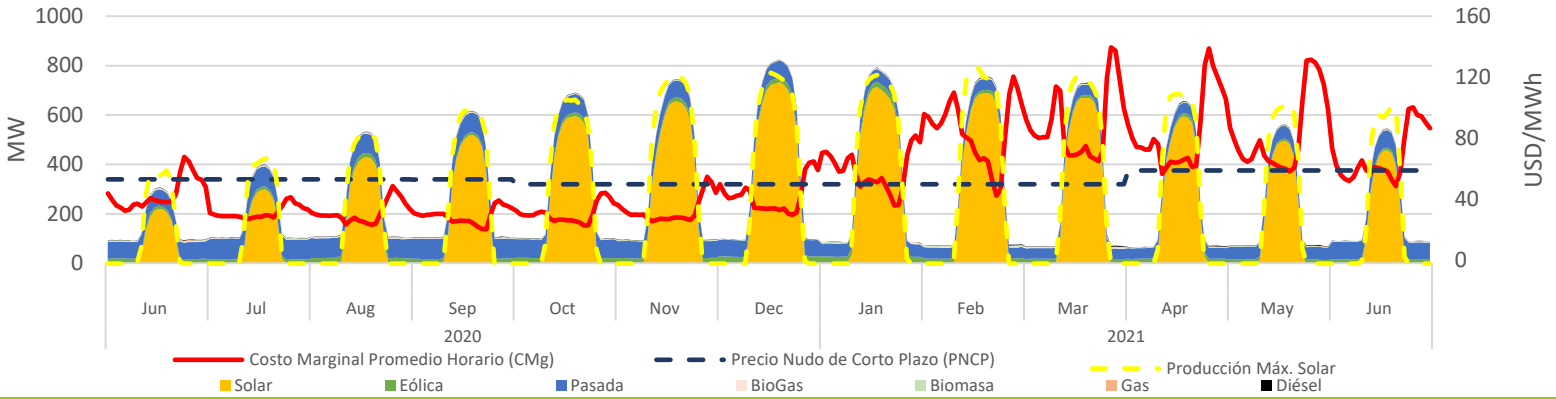
<sup>4</sup> Proyectos en construcción, CNE Jun-2021.

<sup>5</sup> Proyectos aprobados durante Jun-2021, SEIA.

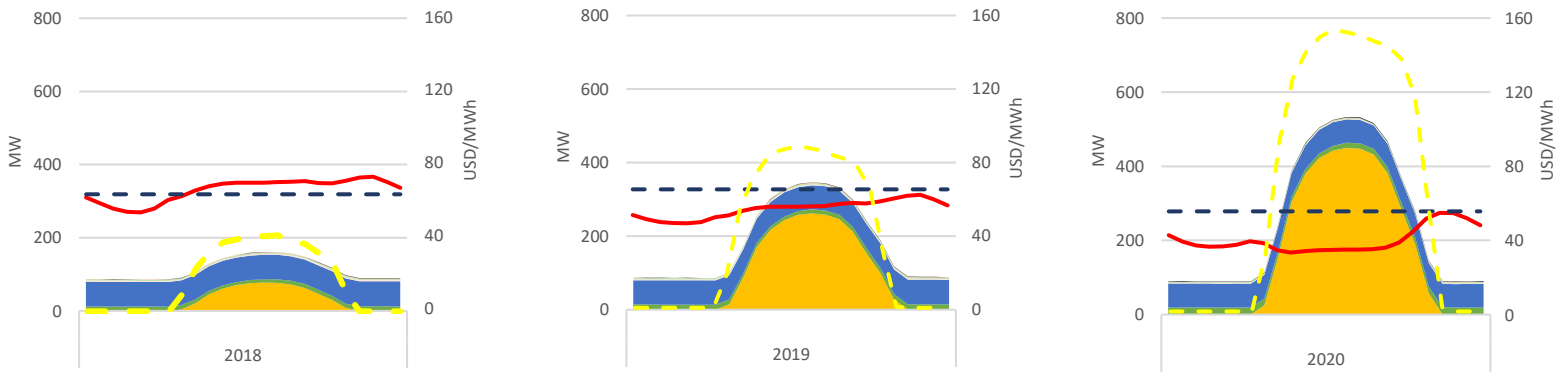
<sup>6</sup> Proyectos admitidos a Evaluación, Jun-2021, SEIA.

<sup>7</sup> Basado en información pública.

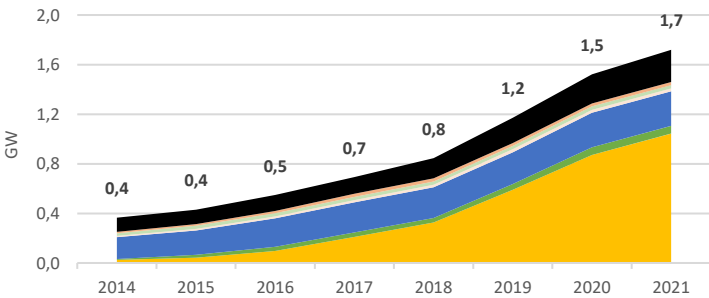
### Promedio Diario-Horario de Producción PMG/D y Precios en Alto Jahuel



### Promedio Diario-Horario de Producción PMG/D y Precios en Alto Jahuel

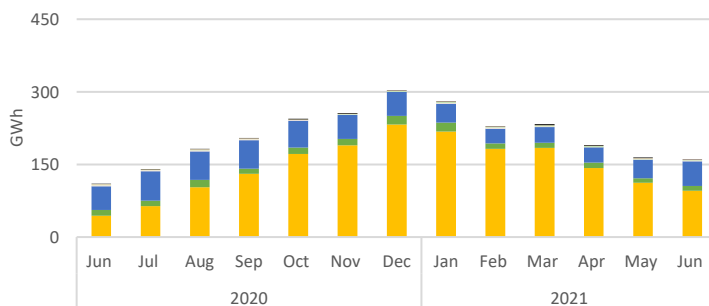


### Capacidad Instalada por Tecnología



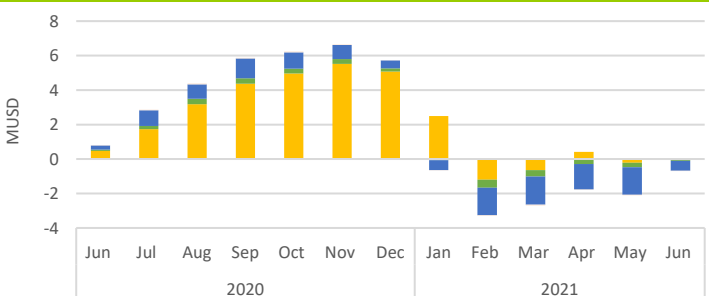
Tecnología MW	Jun-20	May-21	Jun-21	Jun-21 - May-21 Var. %
Solar	763	984	1.043	6%
Eólica	62	62	62	0%
Pasada	278	271	279	3%
Biomasa	26	26	26	0%
BioGas	24	24	24	0%
Gas	25	25	25	0%
Diésel	215	251	260	4%
<b>Total</b>	<b>1.394</b>	<b>1.643</b>	<b>1.720</b>	<b>5%</b>

### Generación por Tecnología



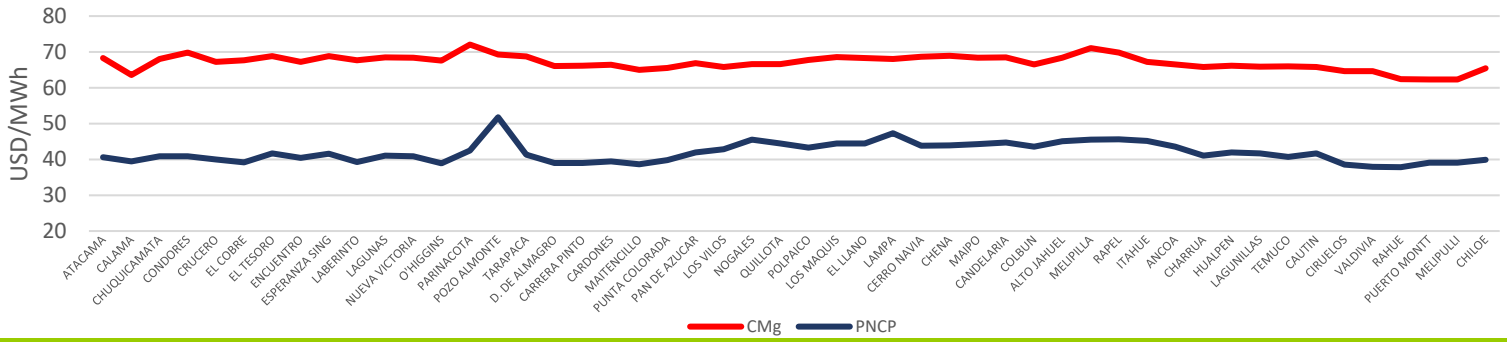
Tecnología GWh	Jun-20	May-21	Jun-21	Jun-21 - May-21 Var. %
Solar	53	120	105	-12%
Eólica	12	11	12	1%
Pasada	85	73	98	34%
Biomasa	9	5	5	0%
BioGas	2	0	1	206%
Gas	2	3	1	-46%
Diésel	1	1	1	-30%
<b>Total</b>	<b>163</b>	<b>214</b>	<b>223</b>	<b>4%</b>

### Costo del Mecanismo de Precio Estabilizado

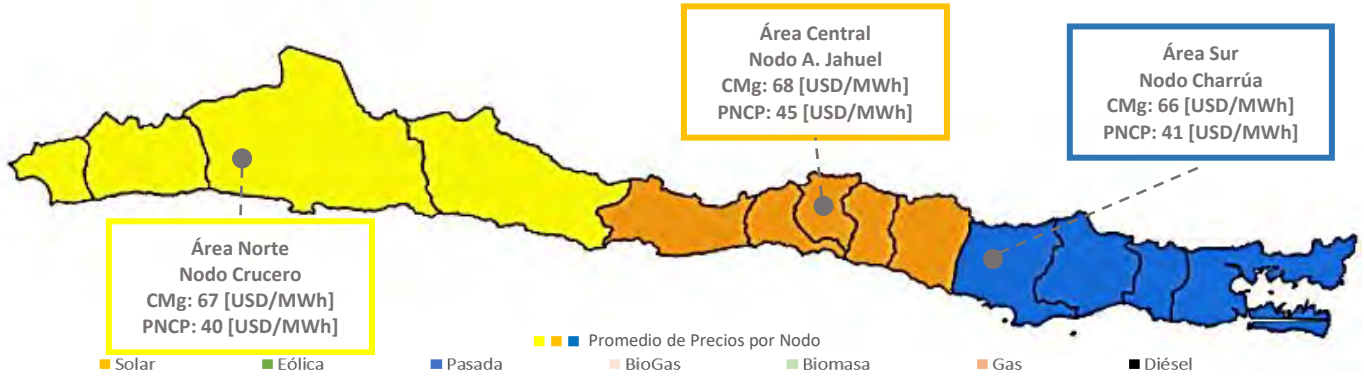


Tecnología kUSD	Jun-20	May-21	Jun-21	Jun-21 - May-21 Var. %
Solar	473	-212	-10	95%
Eólica	72	-271	-98	64%
Pasada	244	-1.583	-566	64%
Biomasa	0	0	0	0%
BioGas	13	-45	-15	67%
Gas	0	0	0	0%
Diésel	0	0	0	0%
<b>Total</b>	<b>802</b>	<b>-2.112</b>	<b>-689</b>	<b>67%</b>

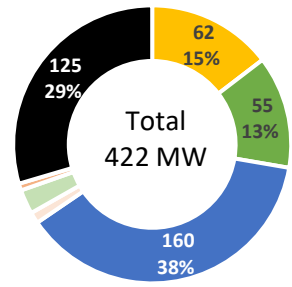
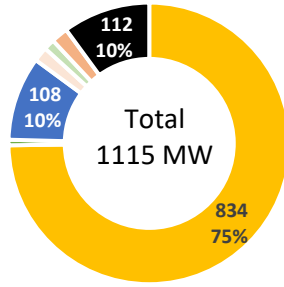
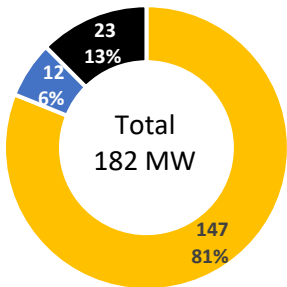
## Promedio Mensual de los Precios por Nodo



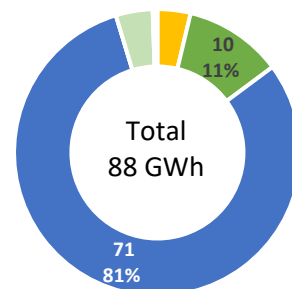
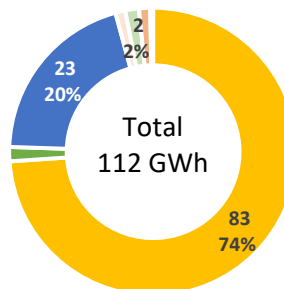
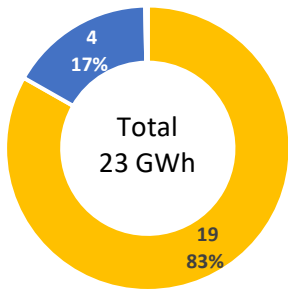
## Promedio de los Precios por Nodo y Área Geográfica en Jun - 2021 del SEN



## Capacidad Instalada PMG/D por Área Geográfica



## Generación PMG/D por Área Geográfica



## Costo PMG/D del Mecanismo de Precio Estabilizado por Área Geográfica

