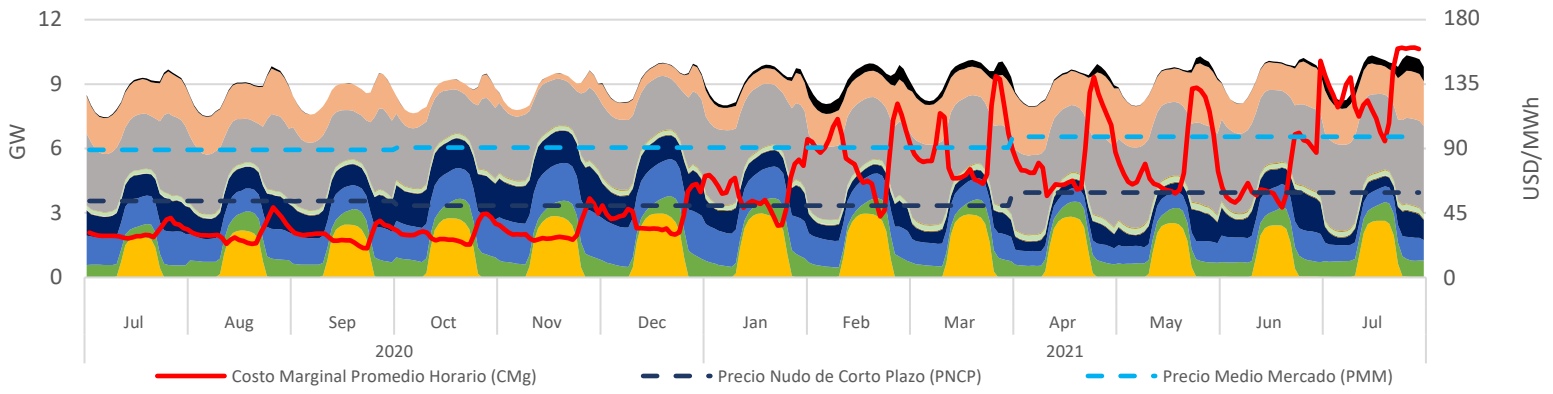


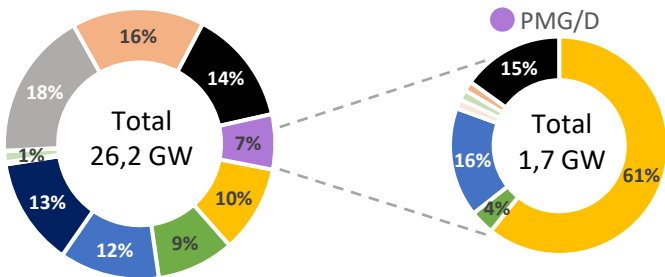
Resumen Ejecutivo

En el mes de junio la capacidad instalada de centrales operando en el SEN fue de 26.197 MW, produciendo un total de 6,91 TWh en donde las tecnologías ERNC representan un 20% de lo producido (1,39 TWh). Por otro lado, se espera que entren en operación 6.457 MW que se encuentran en distintas fases de desarrollo (ver tabla "Tabla Resumen – Estado de Proyectos"), de los cuales un 95% corresponde a centrales ERNC. Respecto al segmento PMG/D, estos alcanzaron un 7% (1,7 GW) de la capacidad instalada en el SEN y produjeron un 4% (0,25 TWh) de la energía inyectada en el sistema, en donde se destaca la generación solar con un 53% (133 GWh), seguida por la hidráulica con un 36% (89 GWh) y eólica representando un 7% (17 GWh). Finalmente, la compensación del precio estabilizado sobre costo marginal significó un beneficio sistémico de MMUSD 11,4; en donde participa la generación solar, hidráulica y eólica en 5,8; 4,3 y 1,1 millones de dólares respectivamente.

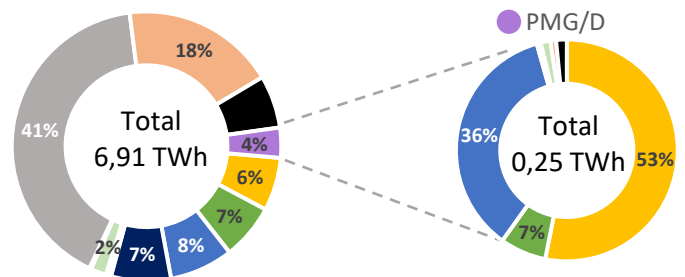
Promedio Diario-Horario de Producción por Tecnología del SEN, y Precios en Alto Jahuel



Capacidad Instalada del SEN [2]



Generación del SEN [3]



Proyectos en Construcción [4]

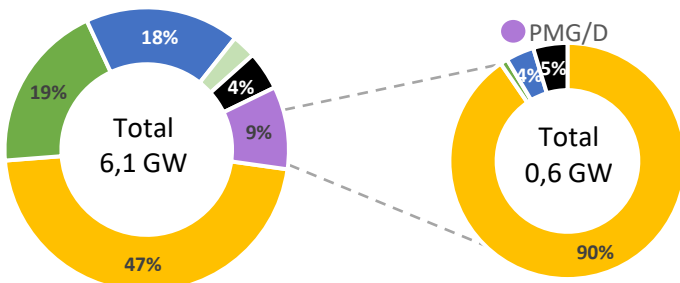
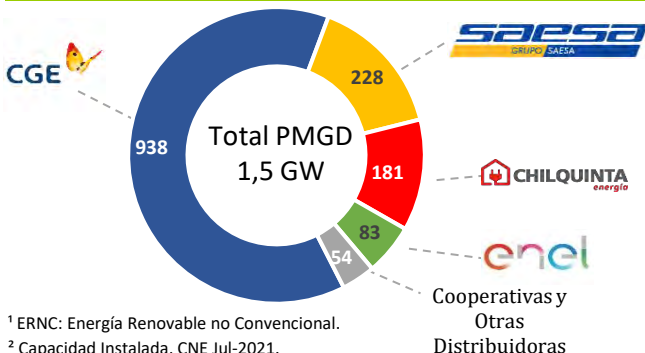


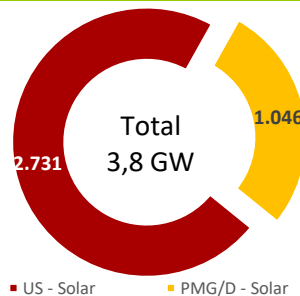
Tabla Resumen – Estado de Proyectos

Tecnología MW	En		Ambiental	
	Pruebas [2]	Construcción	Aprobado [5]	Evaluación [6]
Solar	3	3.338	157	234
Eólica	0	1.176	0	0
Pasada	0	1.089	0	0
Geotérmica	0	0	0	0
Biomasa	0	166	0	0
BioGas	0	0	0	0
Gas	0	0	0	0
Diésel	0	294	0	0
Total	3	6.063	157	234

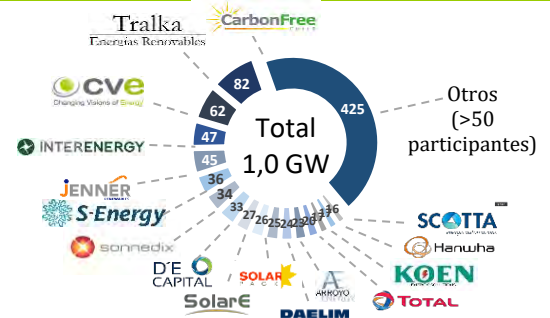
Capacidad Instalada PMGD por Distribuidora [7]



Capacidad Instalada Solar [2]



Propietarios PMG/D Solares en Operación [7]



¹ ERNC: Energía Renovable no Convencional.

² Capacidad Instalada, CNE Jul-2021.

³ Reportes de la operación del SEN, CEN Jul-2021.

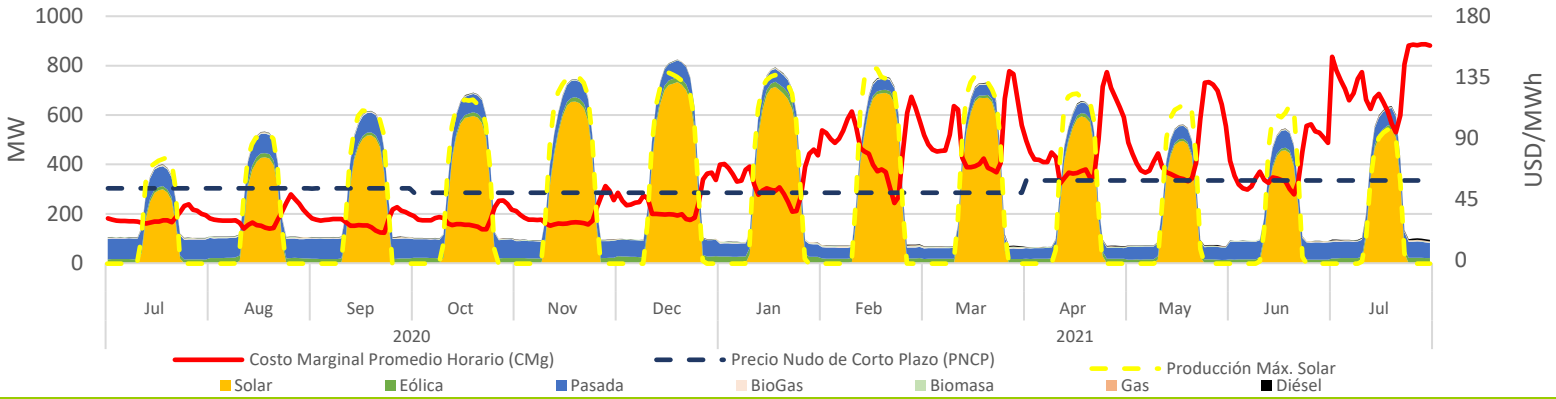
⁴ Proyectos en construcción, CNE Jul-2021.

⁵ Proyectos aprobados durante Jul-2021, SEIA.

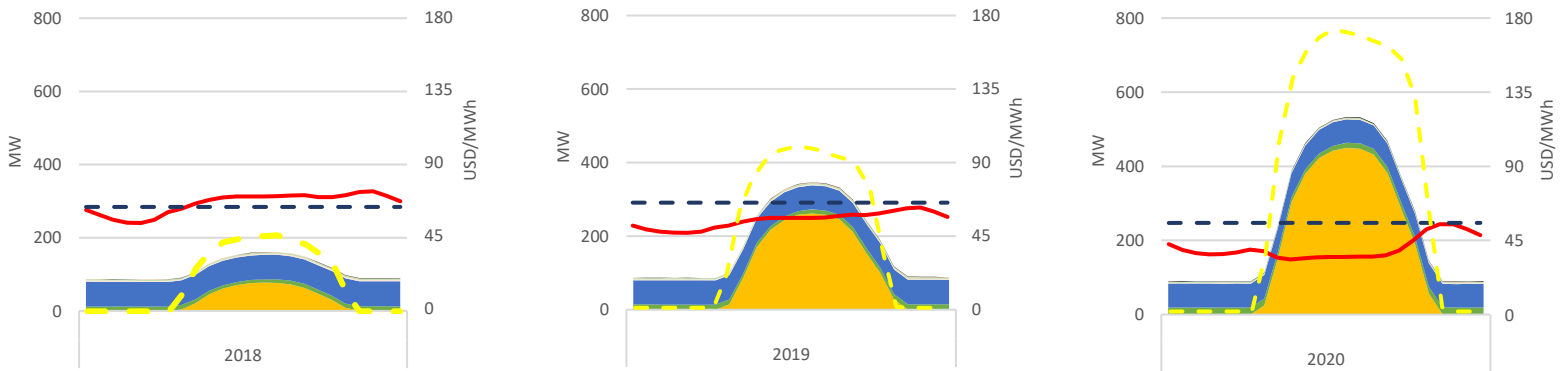
⁶ Proyectos admitidos a Evaluación, Jul-2021, SEIA.

⁷ Basado en información pública.

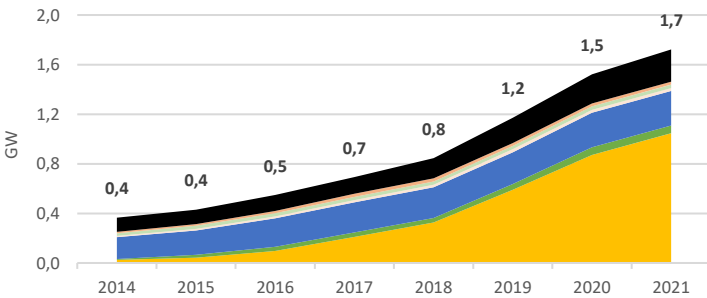
Promedio Diario-Horario de Producción PMG/D y Precios en Alto Jahuel



Promedio Diario-Horario de Producción PMG/D y Precios en Alto Jahuel

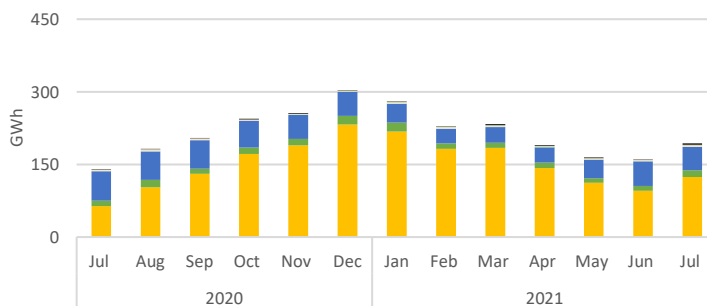


Capacidad Instalada por Tecnología



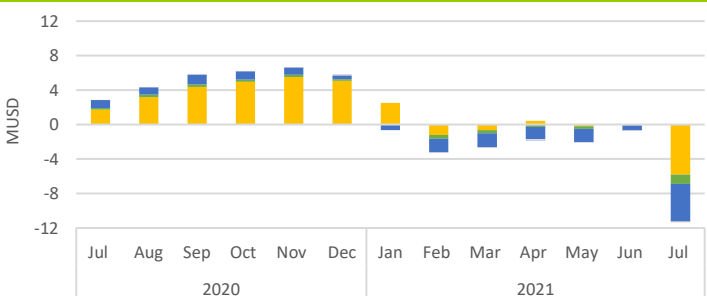
Tecnología MW	Jul-20	Jun-21	Jul-21	Jul-21 - Jun-21 Var. %
Solar	790	1.043	1.046	0%
Eólica	62	62	62	0%
Pasada	278	279	279	0%
Biomasa	26	26	26	0%
BioGas	24	24	24	0%
Gas	25	25	25	0%
Diésel	215	260	260	0%
Total	1.421	1.720	1.723	0%

Generación por Tecnología



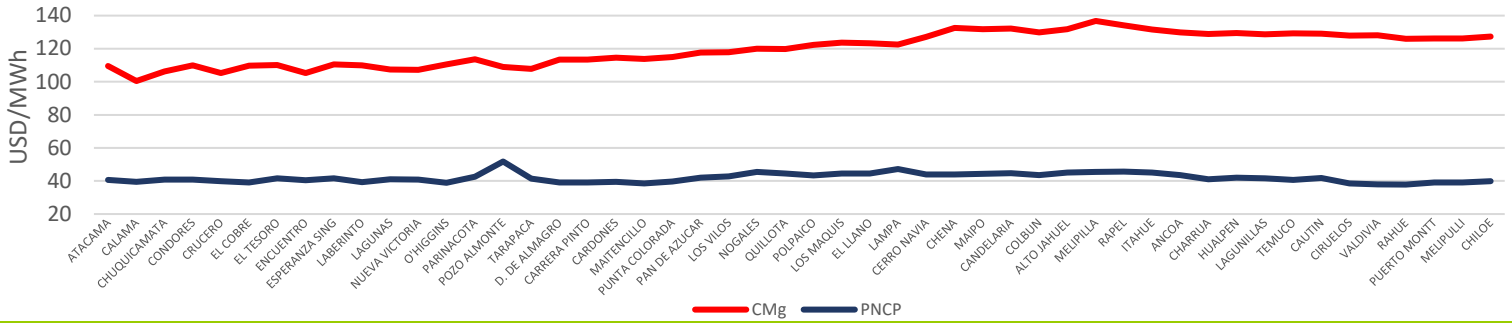
Tecnología GWh	Jul-20	Jun-21	Jul-21	Jul-21 - Jun-21 Var. %
Solar	73	105	133	26%
Eólica	13	12	17	45%
Pasada	105	98	89	-8%
Biomasa	8	5	4	-34%
BioGas	2	1	1	19%
Gas	2	1	2	37%
Diésel	1	1	4	377%
Total	203	223	250	12%

Costo del Mecanismo de Precio Estabilizado

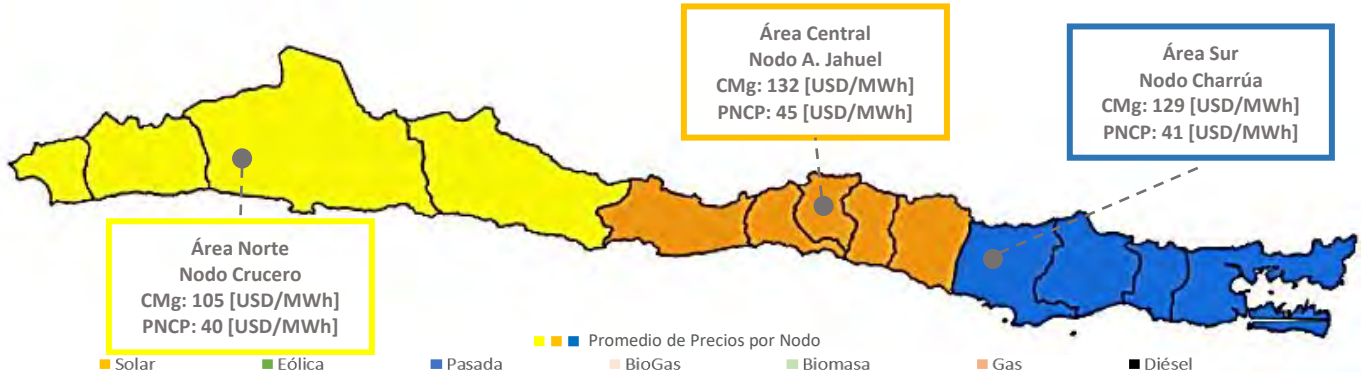


Tecnología kUSD	Jul-20	Jun-21	Jul-21	Jul-21 - Jun-21 Var. %
Solar	1.730	-10	-5.814	-57241%
Eólica	194	-98	-1.088	-1009%
Pasada	904	-566	-4.378	-673%
Biomasa	0	0	0	0%
BioGas	41	-15	-149	-902%
Gas	0	0	0	0%
Diésel	0	0	0	0%
Total	2.869	-689	-11.428	-1558%

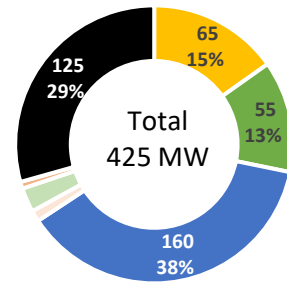
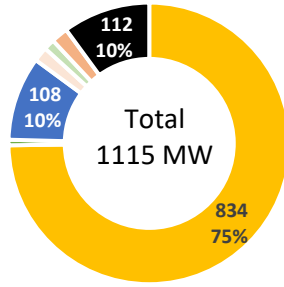
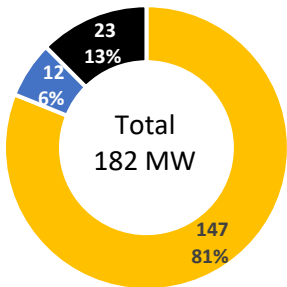
Promedio Mensual de los Precios por Nodo



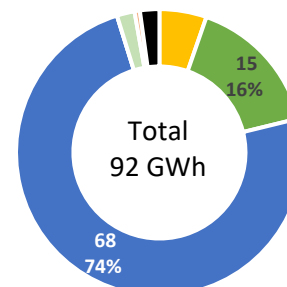
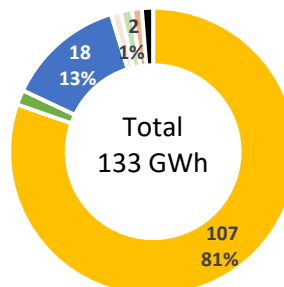
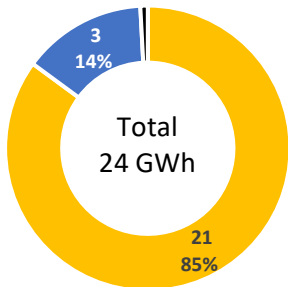
Promedio de los Precios por Nodo y Área Geográfica en Jul - 2021 del SEN



Capacidad Instalada PMG/D por Área Geográfica



Generación PMG/D por Área Geográfica



Costo PMG/D del Mecanismo de Precio Estabilizado por Área Geográfica

