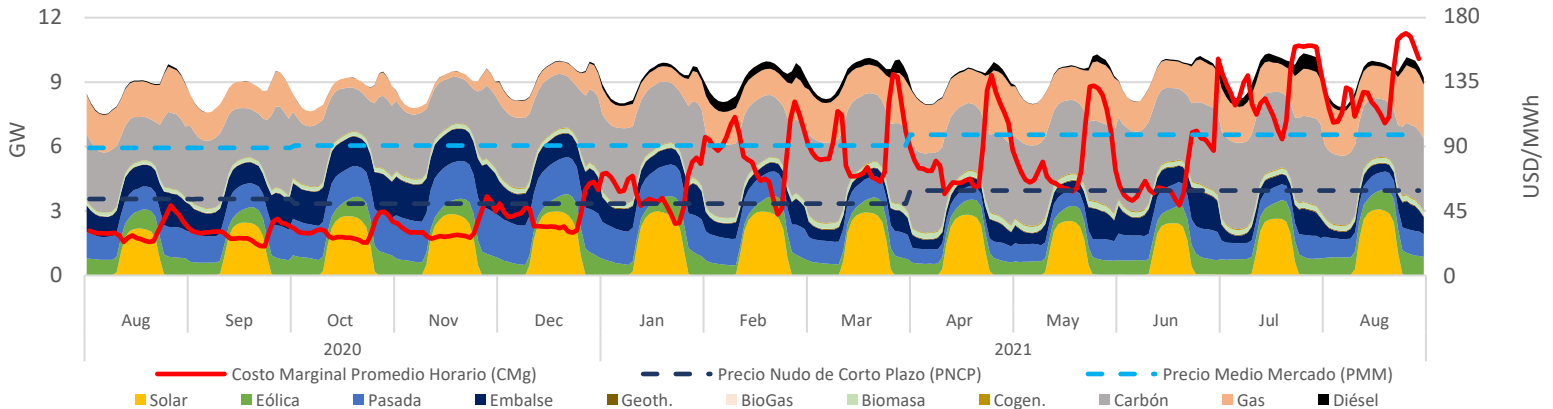


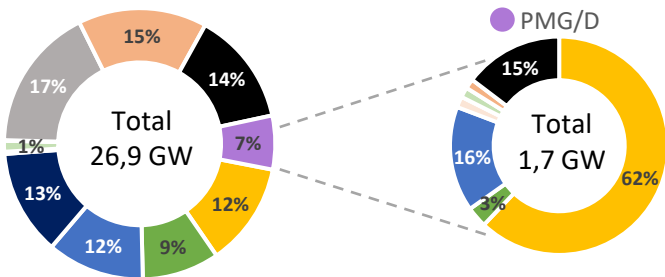
Resumen Ejecutivo

En el mes de agosto la capacidad instalada de centrales operando en el SEN fue de 26.935 MW, produciendo un total de 6,86 TWh en donde las tecnologías ERNC representan un 24% de lo producido (1,64 TWh). Por otro lado, se espera que entren en operación 6.623 MW que se encuentran en distintas fases de desarrollo (ver tabla "Tabla Resumen – Estado de Proyectos"), de los cuales un 96% corresponde a centrales ERNC. Respecto al segmento PMG/D, estos alcanzaron un 7% (1,7 GW) de la capacidad instalada en el SEN y produjeron un 4% (0,26 TWh) de la energía inyectada en el sistema, en donde se destaca la generación solar con un 57% (148 GWh), seguida por la hidráulica con un 32% (82 GWh) y eólica representando un 5% (14 GWh). Finalmente, la compensación del precio estabilizado sobre costo marginal significó un beneficio sistémico de MMUSD 9,4; en donde participa la generación solar, hidráulica y eólica en 4,5 ; 3,7 y 1 millones de dólares respectivamente.

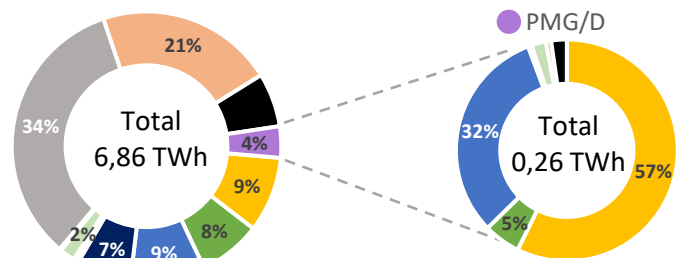
Promedio Diario-Horario de Producción por Tecnología del SEN, y Precios en Alto Jahuel



Capacidad Instalada del SEN [2]



Generación del SEN [3]



Proyectos en Construcción [4]

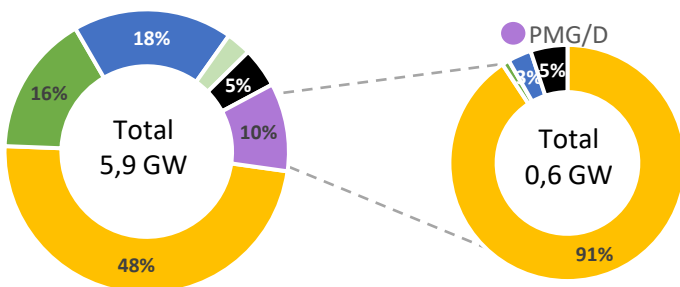
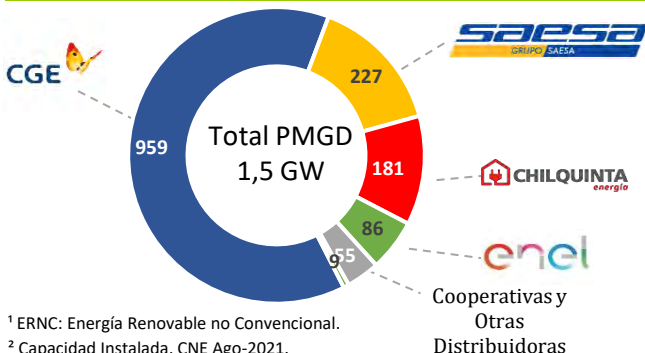


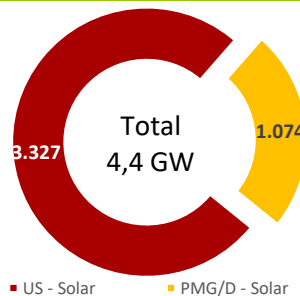
Tabla Resumen – Estado de Proyectos

Tecnología MW	En Pruebas [2]	En Construcción	Aprobado [5]	Ambiental Evaluación [6]
Solar	5	3.374	138	136
Eólica	0	946	0	457
Pasada	0	1.086	0	0
Geotérmica	0	0	0	0
Biomasa	19	166	0	0
BioGas	0	0	0	0
Gas	0	0	0	0
Diésel	0	297	0	0
Total	24	5.869	138	593

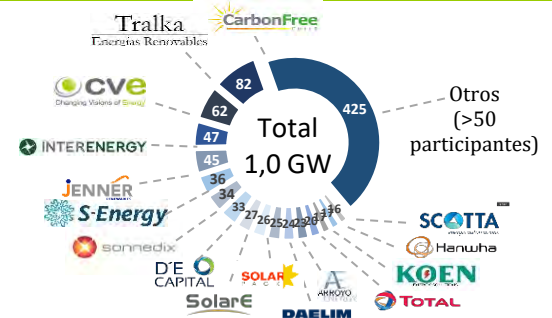
Capacidad Instalada PMGD por Distribuidora [7]



Capacidad Instalada Solar [2]



Propietarios PMG/D Solares en Operación [7]



¹ ERNC: Energía Renovable no Convencional.

² Capacidad Instalada, CNE Ago-2021.

³ Reportes de la operación del SEN, CEN Ago-2021.

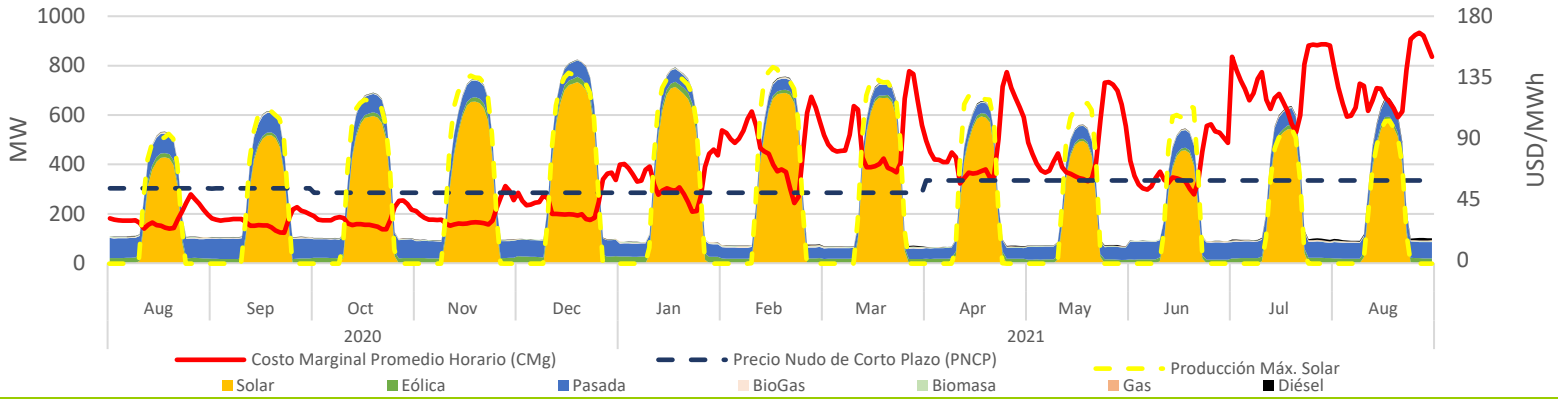
⁴ Proyectos en construcción, CNE Ago-2021.

⁵ Proyectos aprobados durante Ago-2021, SEIA.

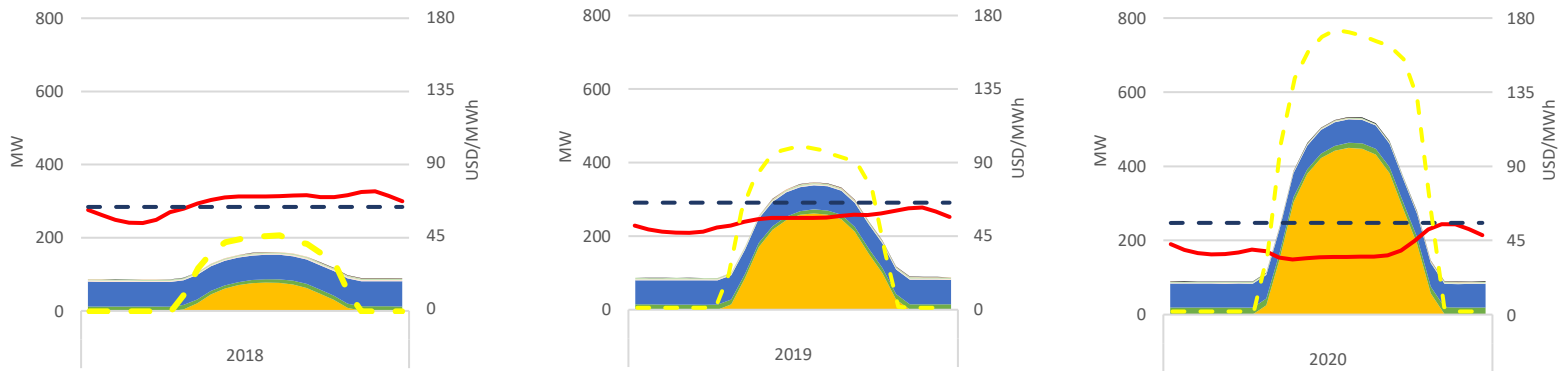
⁶ Proyectos admitidos a Evaluación, Ago-2021, SEIA.

⁷ Basado en información pública.

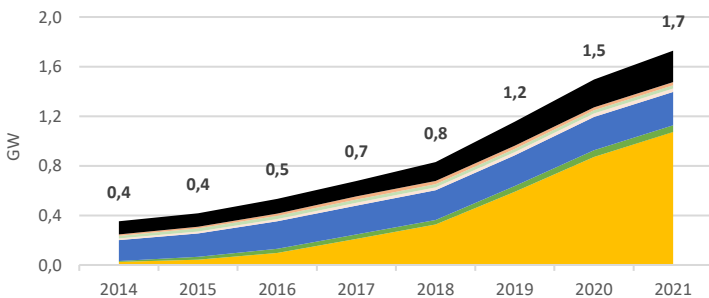
Promedio Diario-Horario de Producción PMG/D y Precios en Alto Jahuel



Promedio Diario-Horario de Producción PMG/D y Precios en Alto Jahuel

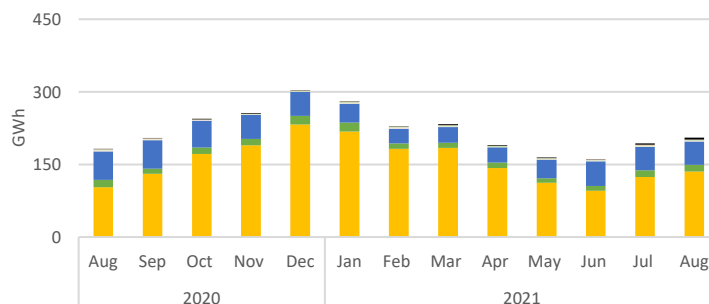


Capacidad Instalada por Tecnología



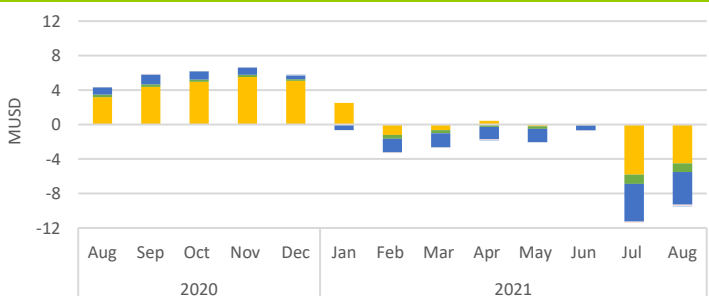
Tecnología MW	Ago-20	Jul-21	Ago-21	Ago-21 - Jul-21 Var. %
Solar	803	1.046	1.074	3%
Eólica	53	62	53	-14%
Pasada	268	279	269	-3%
Biomasa	26	26	26	0%
BioGas	28	24	28	16%
Gas	25	25	25	0%
Diésel	209	260	254	-2%
Total	1.413	1.723	1.728	0%

Generación por Tecnología



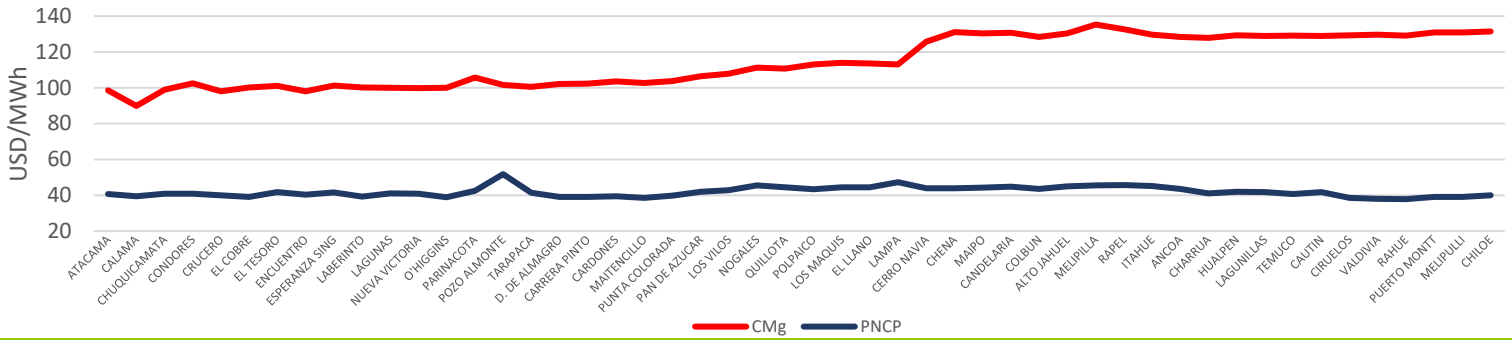
Tecnología GWh	Ago-20	Jul-21	Ago-21	Ago-21 - Jul-21 Var. %
Solar	113	133	148	12%
Eólica	15	17	14	-2%
Pasada	100	89	82	-7%
Biomasa	7	4	5	54%
BioGas	2	1	1	-6%
Gas	2	2	2	-2%
Diésel	1	4	6	51%
Total	240	250	258	5%

Costo del Mecanismo de Precio Estabilizado

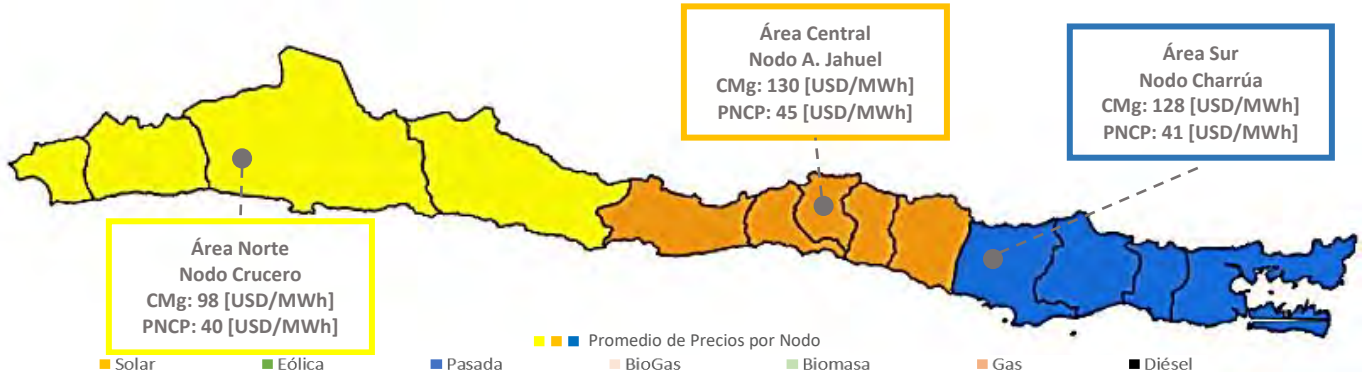


Tecnología kUSD	Ago-20	Jul-21	Ago-21	Ago-21 - Jul-21 Var. %
Solar	3.177	-5.814	-4.524	22%
Eólica	315	-1.088	-999	8%
Pasada	841	-4.378	-3.769	14%
Biomasa	0	0	0	0%
BioGas	48	-149	-144	3%
Gas	0	0	0	0%
Diésel	0	0	0	0%
Total	4.381	-11.428	-9.437	0%

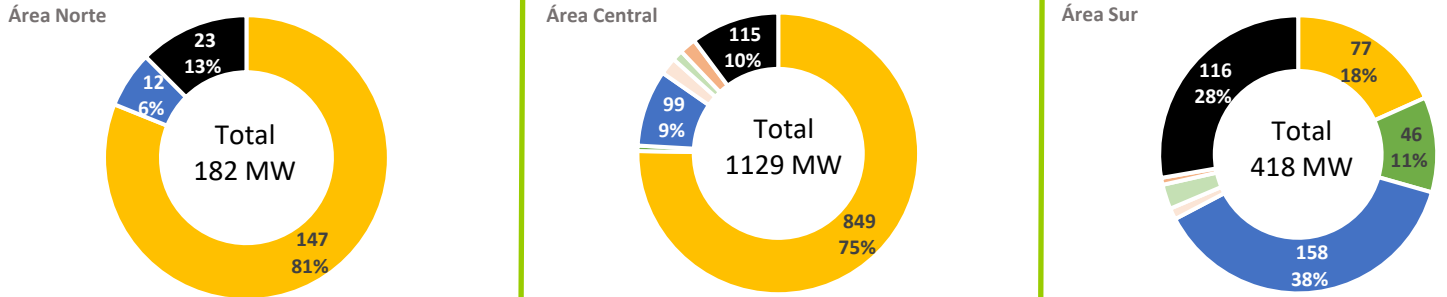
Promedio Mensual de los Precios por Nodo



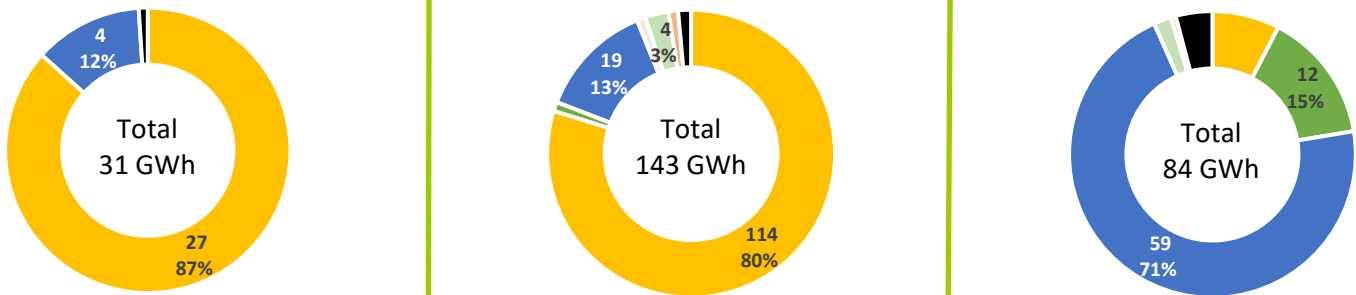
Promedio de los Precios por Nodo y Área Geográfica en Ago - 2021 del SEN



Capacidad Instalada PMG/D por Área Geográfica



Generación PMG/D por Área Geográfica



Costo PMG/D del Mecanismo de Precio Estabilizado por Área Geográfica

