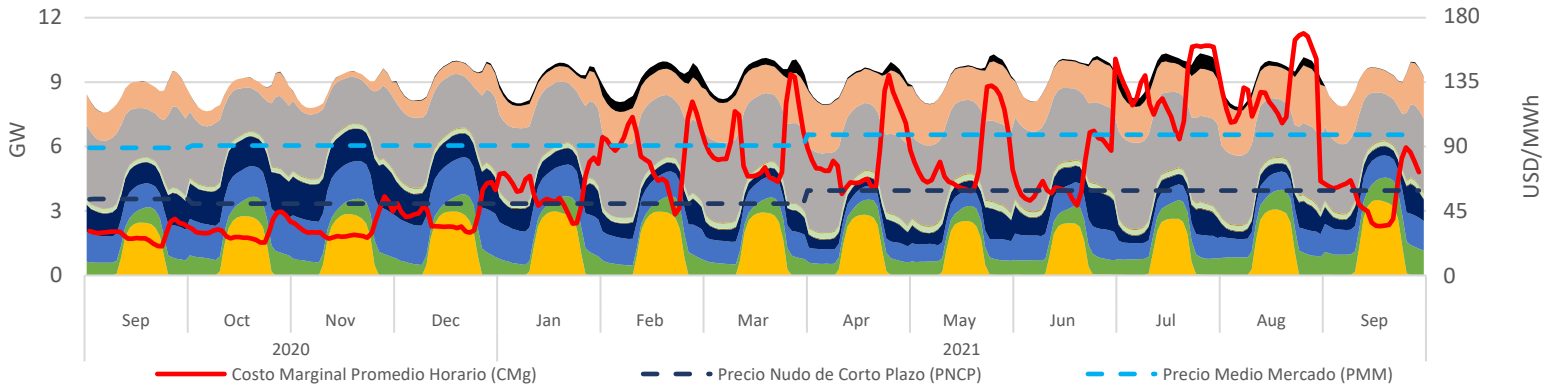


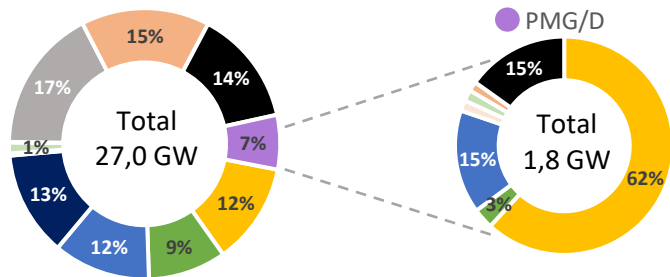
### Resumen Ejecutivo

En el mes de septiembre la capacidad instalada de centrales operando en el SEN fue de 27.009 MW, produciendo un total de 6,31 TWh en donde las tecnologías ERNC representan un 30% de lo producido (1,88 TWh). Por otro lado, se espera que entren en operación 6.327 MW que se encuentran en distintas fases de desarrollo (ver tabla "Tabla Resumen – Estado de Proyectos"), de los cuales un 94% corresponde a centrales ERNC. Respecto al segmento PMG/D, estos alcanzaron un 7% (1,8 GW) de la capacidad instalada en el SEN y produjeron un 5% (0,31 TWh) de la energía inyectada en el sistema, en donde se destaca la generación solar con un 66% (206 GWh), seguida por la hidráulica con un 28% (87 GWh) y eólica representando un 4% (11 GWh). Finalmente, la compensación del precio estabilizado sobre costo marginal significó un costo sistémico de MMUSD 3,4; en donde participa la generación solar, hidráulica y eólica en 3,8 ; -0,5 y -0,01 millones de dólares respectivamente.

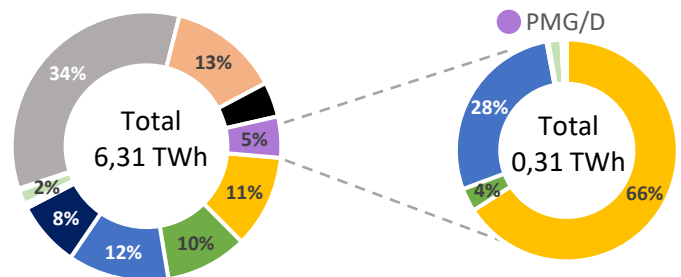
### Promedio Diario-Horario de Producción por Tecnología del SEN, y Precios en Alto Jahuel



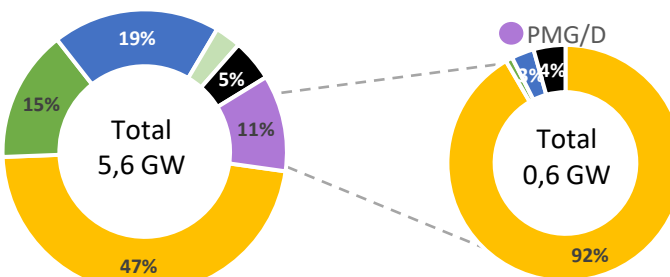
### Capacidad Instalada del SEN [2]



### Generación del SEN [3]



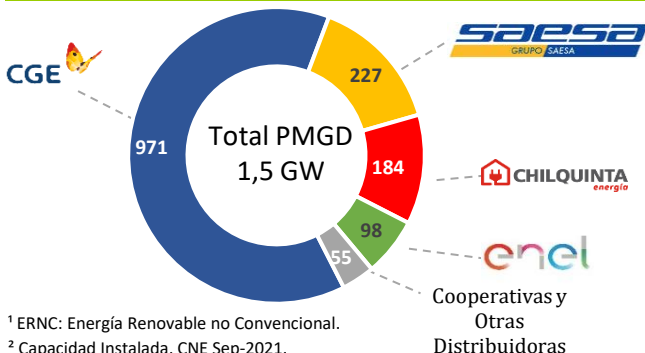
### Proyectos en Construcción [4]



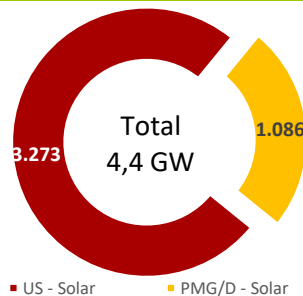
### Tabla Resumen – Estado de Proyectos

Tecnología MW	En		Ambiental	
	Pruebas [2]	Construcción	Aprobado [5]	Evaluación [6]
Solar	111	3.199	99	57
Eólica	0	846	198	192
Pasada	0	1.086	0	0
Geotérmica	0	0	0	0
Biomasa	3	166	0	0
BioGas	0	0	0	0
Gas	0	0	0	0
Diésel	76	294	0	0
<b>Total</b>	<b>190</b>	<b>5.591</b>	<b>297</b>	<b>249</b>

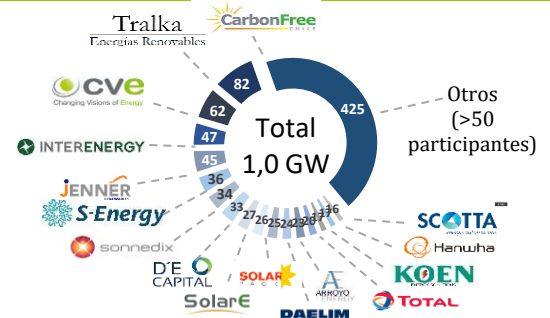
### Capacidad Instalada PMGD por Distribuidora [7]



### Capacidad Instalada Solar [2]



### Propietarios PMG/D Solares en Operación [7]



<sup>1</sup> ERNC: Energía Renovable no Convencional.

<sup>2</sup> Capacidad Instalada, CNE Sep-2021.

<sup>3</sup> Reportes de la operación del SEN, CEN Sep-2021.

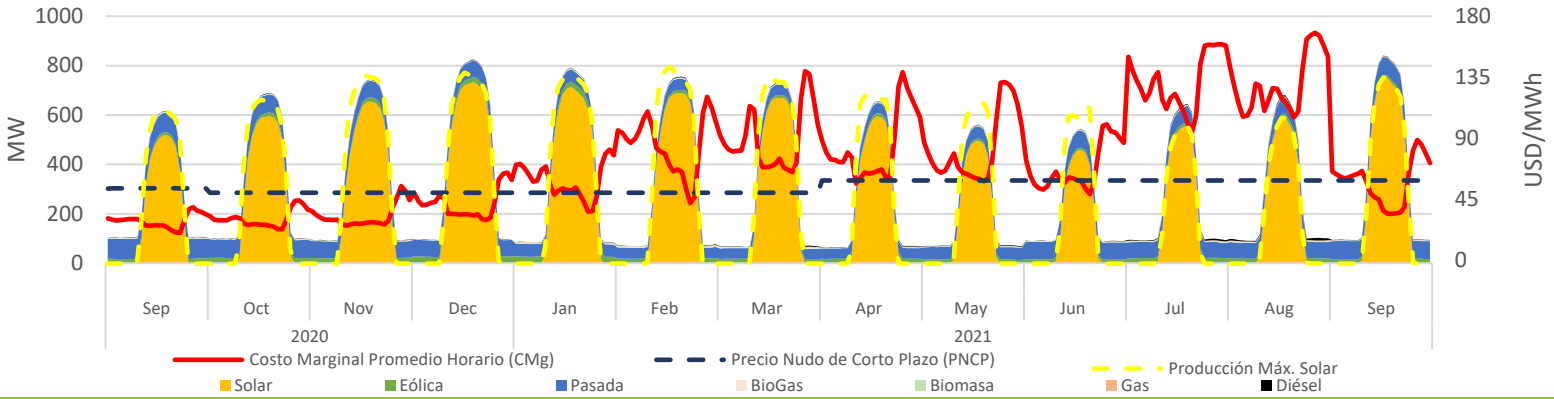
<sup>4</sup> Proyectos en construcción, CNE Sep-2021.

<sup>5</sup> Proyectos aprobados durante Sep-2021, SEIA.

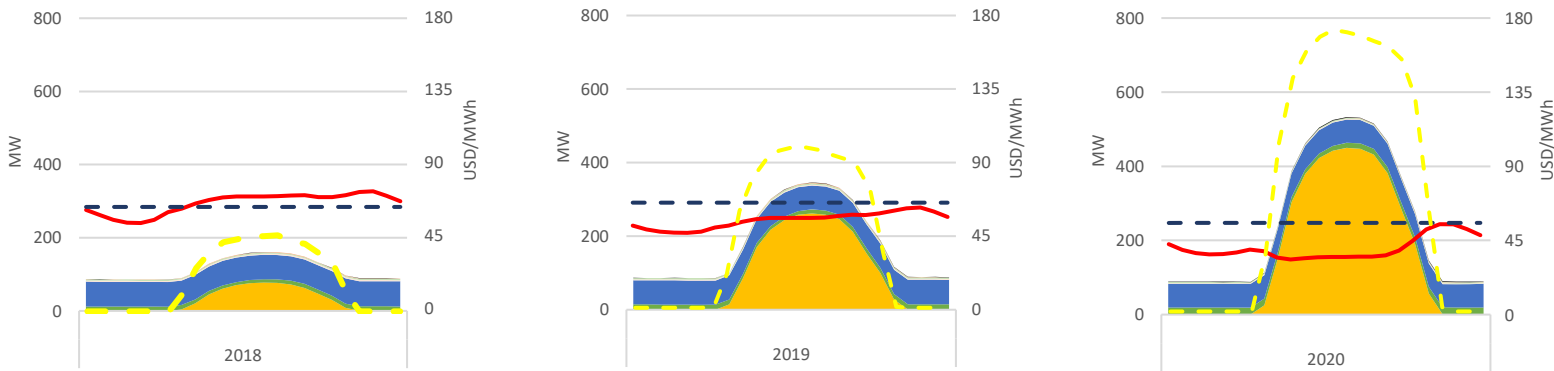
<sup>6</sup> Proyectos admitidos a Evaluación, Sep-2021, SEIA.

<sup>7</sup> Basado en información pública.

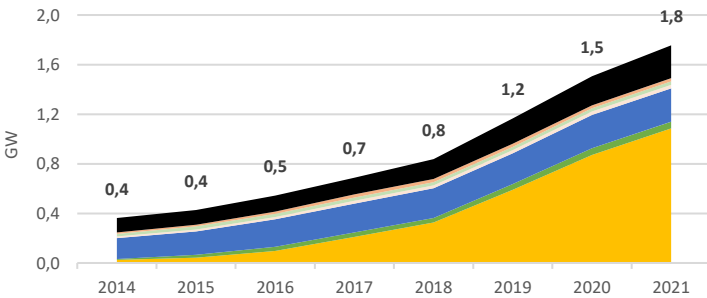
### Promedio Diario-Horario de Producción PMG/D y Precios en Alto Jahuel



### Promedio Diario-Horario de Producción PMG/D y Precios en Alto Jahuel

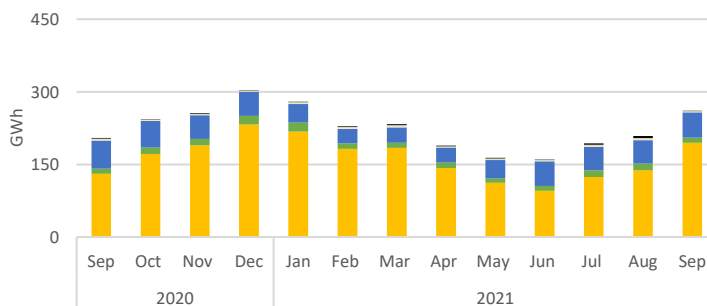


### Capacidad Instalada por Tecnología



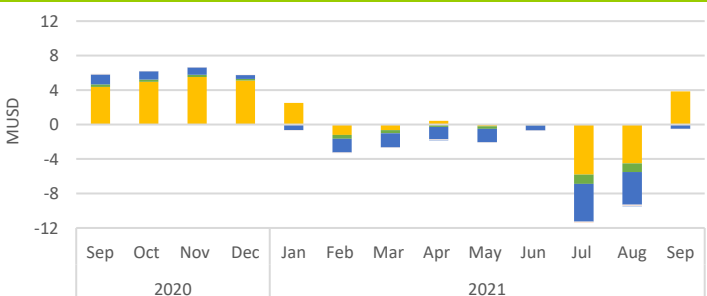
Tecnología MW	Sept20	Ago-21	Sept-21	Sept-21 - Ago-21 Var. %
Solar	824	1.074	1.086	1%
Eólica	53	53	53	1%
Pasada	268	269	269	0%
Biomasa	26	26	29	12%
BioGas	28	28	28	-1%
Gas	25	25	25	0%
Diésel	218	254	266	5%
<b>Total</b>	<b>1.442</b>	<b>1.728</b>	<b>1.755</b>	<b>2%</b>

### Generación por Tecnología



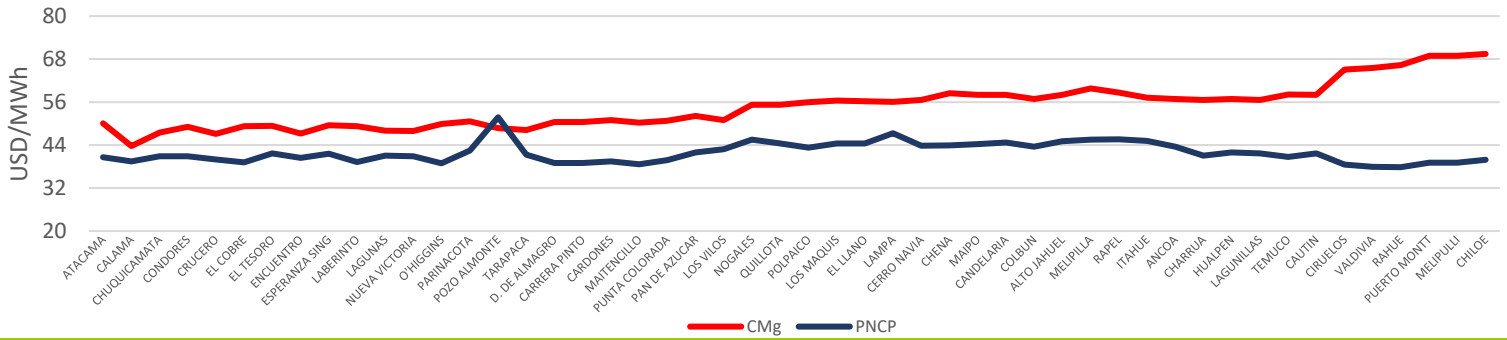
Tecnología GWh	Sept20	Ago-21	Sept-21	Sept-21 - Ago-21 Var. %
Solar	141	148	206	39%
Eólica	11	14	11	-23%
Pasada	96	82	87	6%
Biomasa	7	5	6	8%
BioGas	2	1	1	-32%
Gas	1	2	1	-36%
Diésel	1	6	1	-81%
<b>Total</b>	<b>258</b>	<b>258</b>	<b>313</b>	<b>21%</b>

### Costo del Mecanismo de Precio Estabilizado

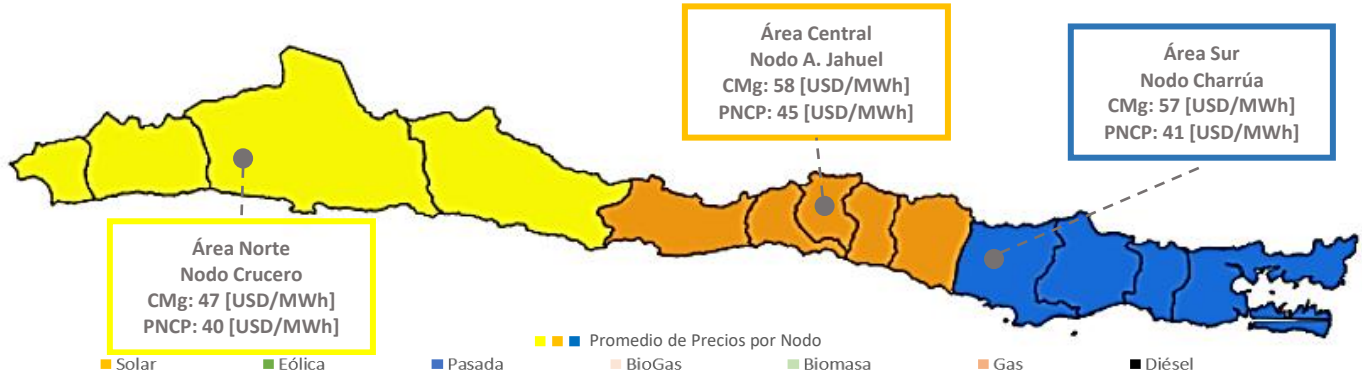


Tecnología kUSD	Sept20	Ago-21	Sept-21	Sept-21 - Ago-21 Var. %
Solar	4.376	-4.524	3.845	185%
Eólica	301	-999	-7	99%
Pasada	1.154	-3.769	-475	87%
Biomasa	0	0	0	0%
BioGas	50	-144	-10	93%
Gas	0	0	0	0%
Diésel	0	0	0	0%
<b>Total</b>	<b>5.881</b>	<b>-9.437</b>	<b>3.353</b>	<b>136%</b>

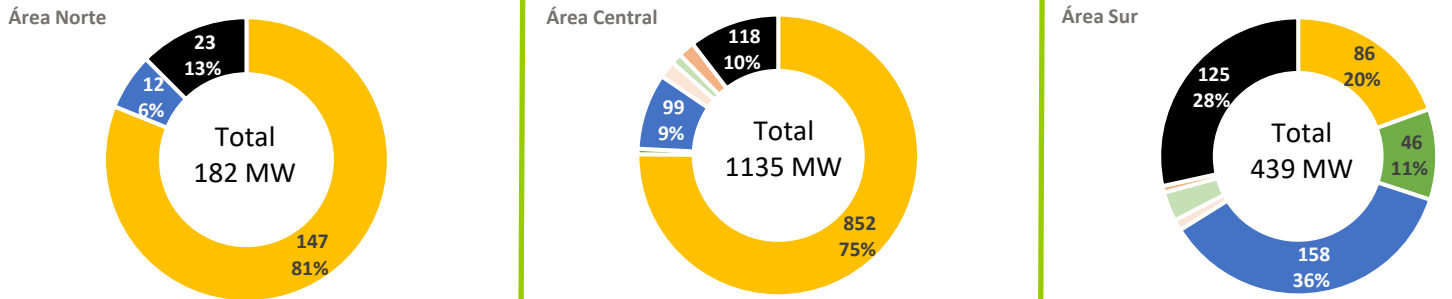
## Promedio Mensual de los Precios por Nodo



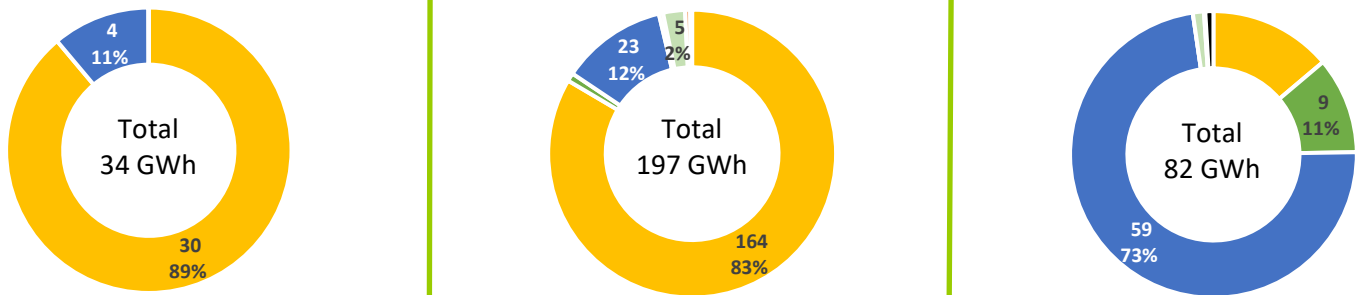
## Promedio de los Precios por Nodo y Área Geográfica en Sept - 2021 del SEN



## Capacidad Instalada PMG/D por Área Geográfica



## Generación PMG/D por Área Geográfica



## Costo PMG/D del Mecanismo de Precio Estabilizado por Área Geográfica

