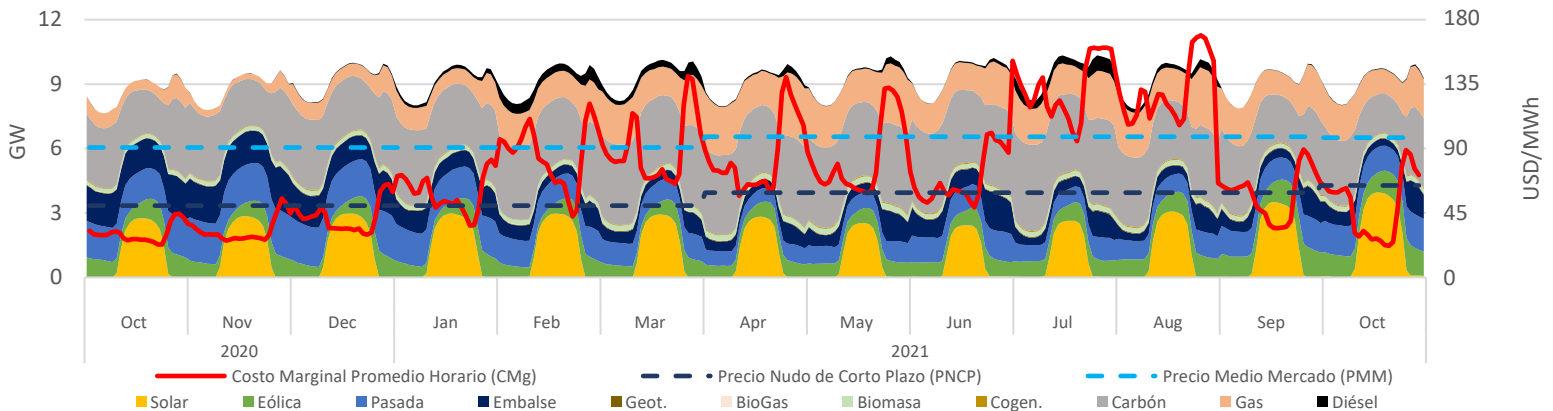


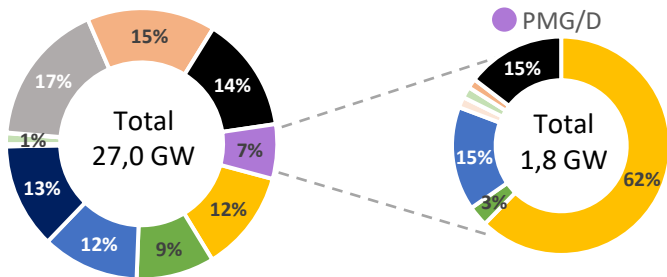
Resumen Ejecutivo

En el mes de octubre la capacidad instalada de centrales operando en el SEN fue de 27.019 MW, produciendo un total de 6,63 TWh en donde las tecnologías ERNC representan un 33% de lo producido (2,2 TWh). Por otro lado, se espera que entren en operación 6.826 MW que se encuentran en distintas fases de desarrollo (ver tabla "Tabla Resumen – Estado de Proyectos"), de los cuales un 95% corresponde a centrales ERNC. Respecto al segmento PMG/D, estos alcanzaron un 7% (1,8 GW) de la capacidad instalada en el SEN y produjeron un 6% (0,41 TWh) de la energía inyectada en el sistema, en donde se destaca la generación solar con un 69% (278 GWh), seguida por la hidráulica con un 24% (95 GWh) y eólica representando un 5% (21 GWh). Finalmente, la compensación del precio estabilizado sobre costo marginal significó un costo sistémico de MMUSD 6,4; en donde participa la generación solar, hidráulica y eólica en 7,0 ; -0,7 y -0,04 millones de dólares respectivamente.

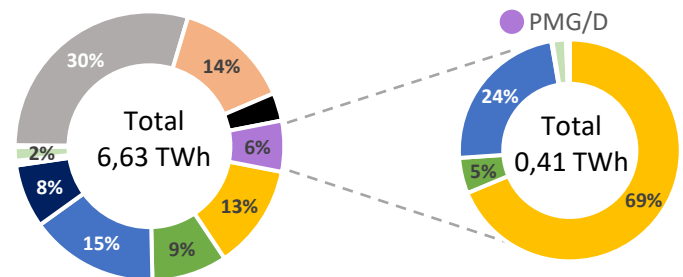
Promedio Diario-Horario de Producción por Tecnología del SEN, y Precios en Alto Jahuel



Capacidad Instalada del SEN [2]



Generación del SEN [3]



Proyectos en Construcción [4]

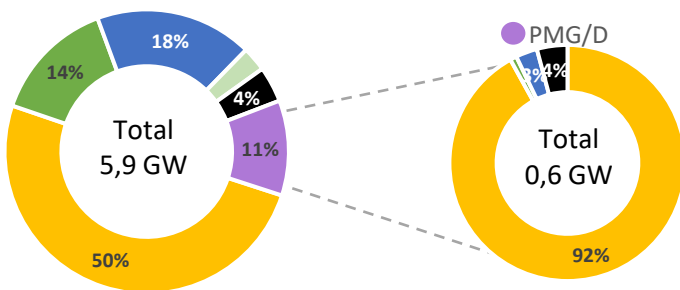
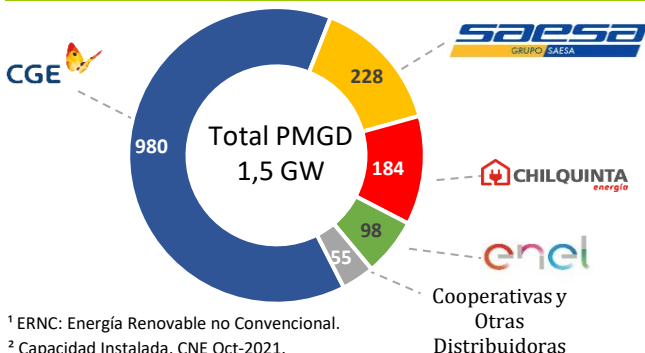


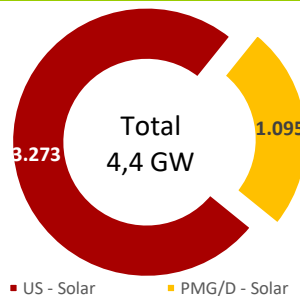
Tabla Resumen – Estado de Proyectos

Tecnología MW	En		Ambiental	
	Pruebas [2]	Construcción	Aprobado [5]	Evaluación [6]
Solar	111	3.579	189	327
Eólica	0	846	0	174
Pasada	0	1.086	0	0
Geotérmica	0	0	0	0
Biomasa	3	166	0	0
BioGas	0	0	0	0
Gas	0	0	0	0
Diésel	76	269	0	0
Total	190	5.946	189	501

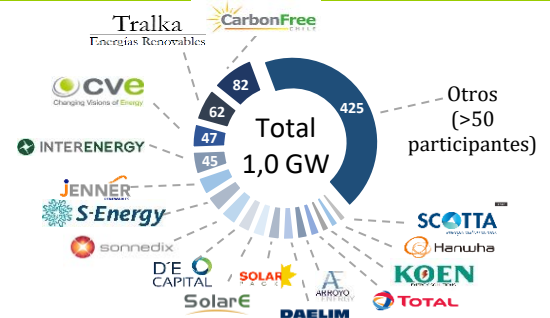
Capacidad Instalada PMGD por Distribuidora [7]



Capacidad Instalada Solar [2]



Propietarios PMG/D Solares en Operación [7]



¹ ERNC: Energía Renovable no Convencional.

² Capacidad Instalada, CNE Oct-2021.

³ Reportes de la operación del SEN, CEN Oct-2021.

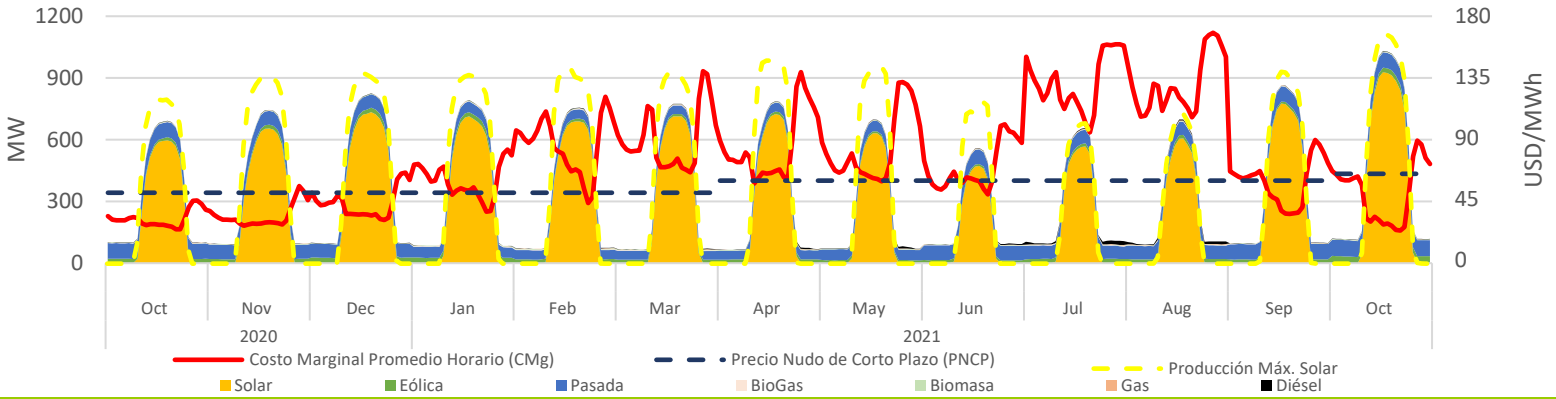
⁴ Proyectos en construcción, CNE Oct-2021.

⁵ Proyectos aprobados durante Oct-2021, SEIA.

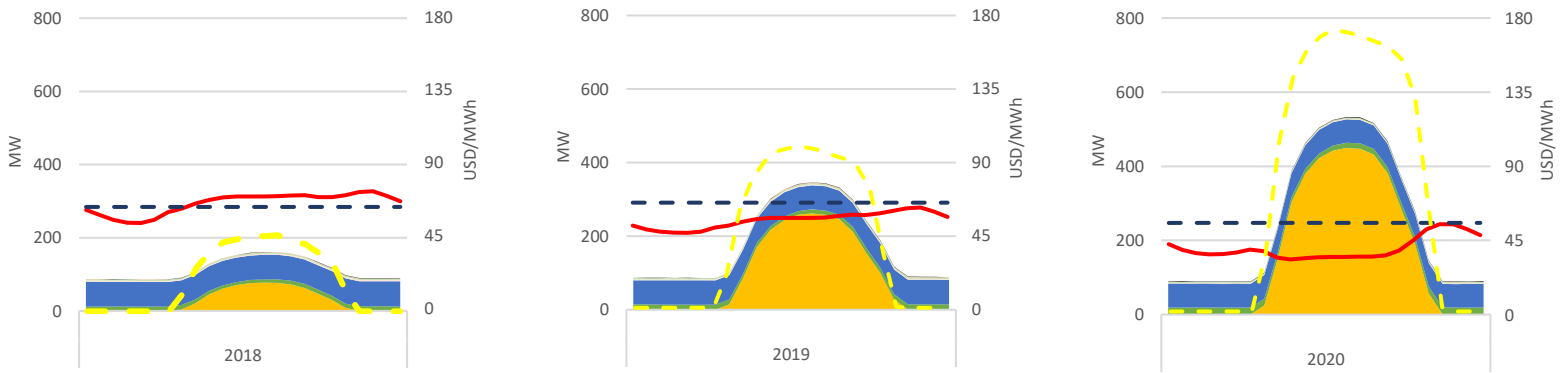
⁶ Proyectos admitidos a Evaluación, Oct-2021, SEIA.

⁷ Basado en información pública.

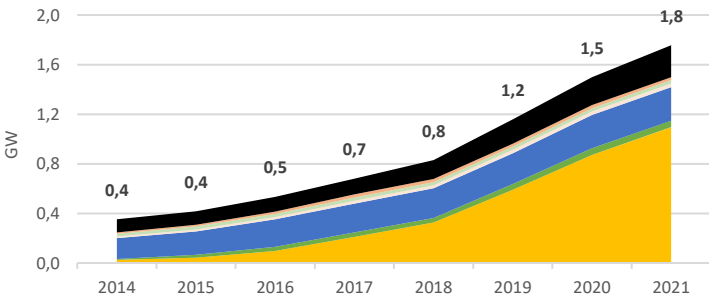
Promedio Diario-Horario de Producción PMG/D y Precios en Alto Jahuel



Promedio Diario-Horario de Producción PMG/D y Precios en Alto Jahuel

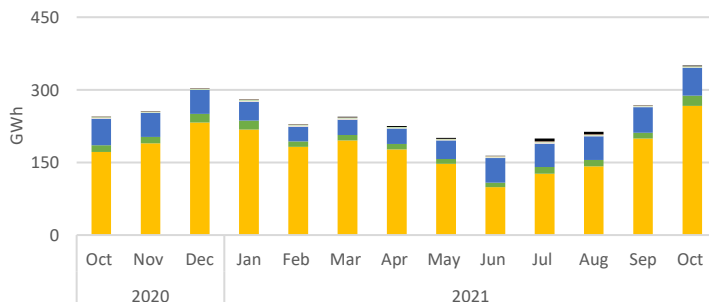


Capacidad Instalada por Tecnología



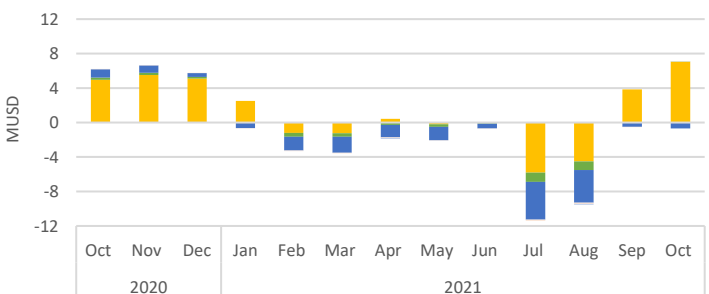
Tecnología MW	Oct-20	Sept-21	Oct-21	Oct-21 - Sept-21 Var. %
Solar	830	1.086	1.095	1%
Eólica	53	53	53	0%
Pasada	269	269	270	0%
Biomasa	26	29	29	0%
BioGas	28	28	28	0%
Gas	25	25	25	0%
Diésel	224	266	257	-4%
Total	1.455	1.755	1.756	0%

Generación por Tecnología



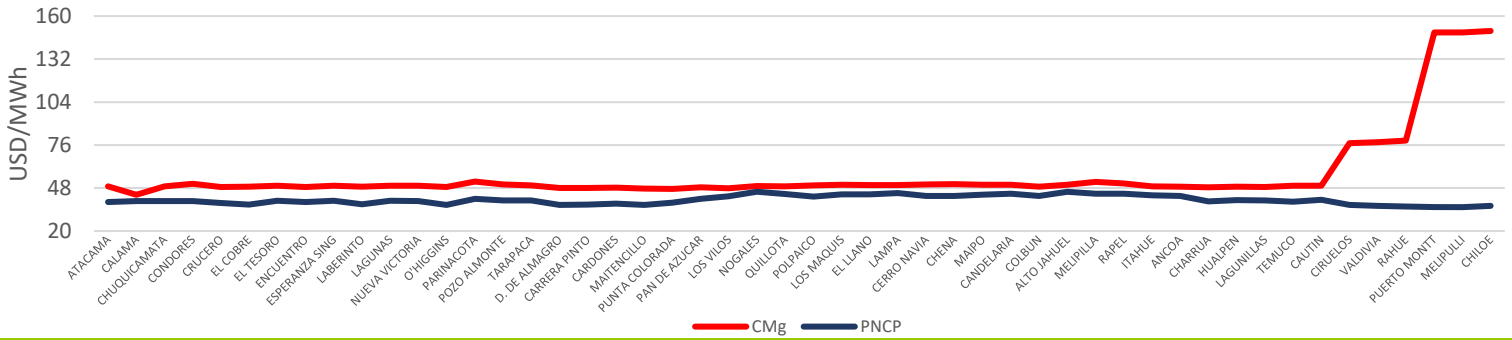
Tecnología GWh	Oct-20	Sept-21	Oct-21	Oct-21 - Sept-21 Var. %
Solar	183	206	279	35%
Eólica	13	11	21	86%
Pasada	92	87	95	9%
Biomasa	5	6	8	33%
BioGas	1	1	1	-24%
Gas	1	1	1	-31%
Diésel	1	1	1	16%
Total	297	313	405	29%

Costo del Mecanismo de Precio Estabilizado

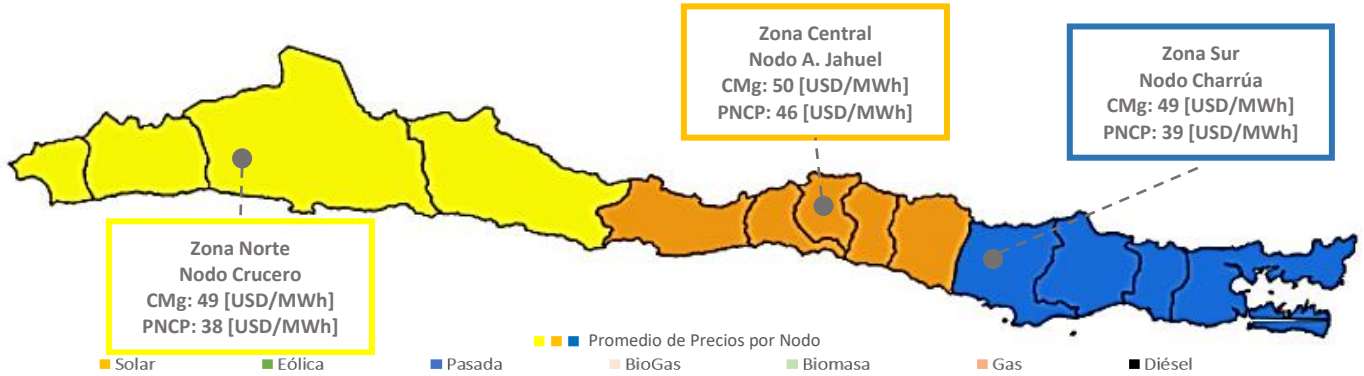


Tecnología kUSD	Oct-20	Sept-21	Oct-21	Oct-21 - Sept-21 Var. %
Solar	4.963	3.845	7.021	83%
Eólica	273	-7	44	732%
Pasada	956	-475	-677	-42%
Biomasa	0	0	0	0%
BioGas	45	-10	1	112%
Gas	0	0	0	0%
Diésel	0	0	0	0%
Total	6.237	3.353	6.389	91%

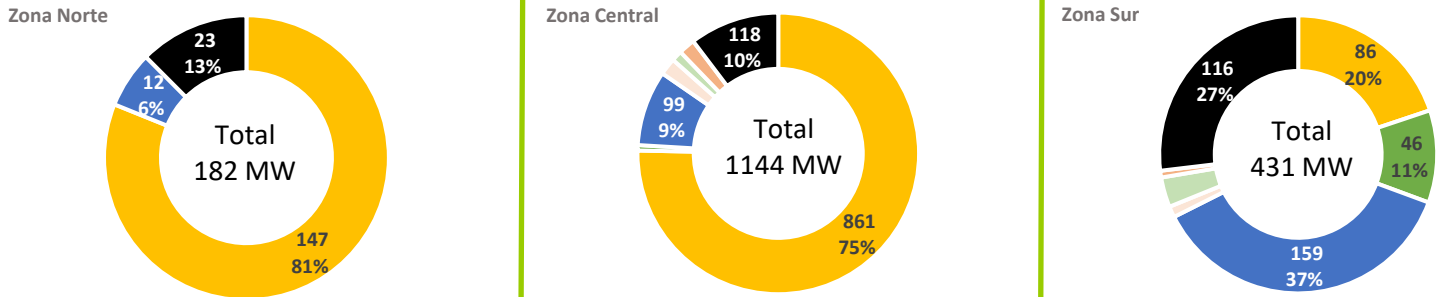
Promedio Mensual de los Precios por Nodo



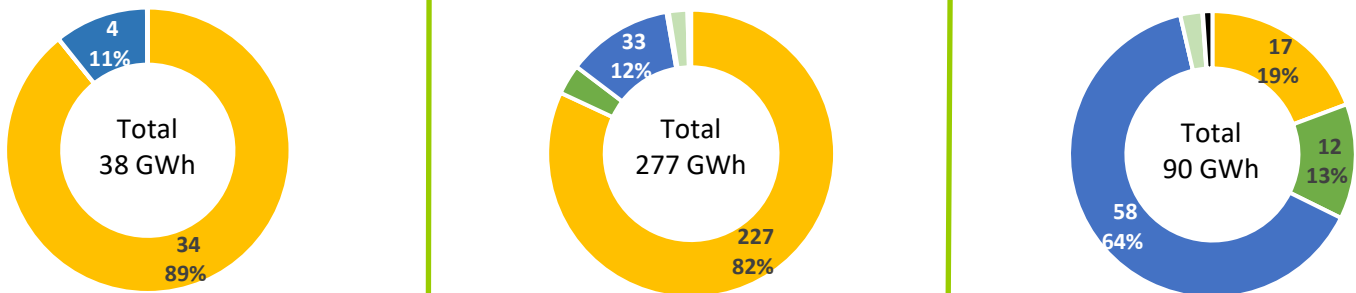
Promedio de los Precios por Nodo y Área Geográfica en Oct - 2021 del SEN



Capacidad Instalada PMG/D por Zona Geográfica



Generación PMG/D por Área Geográfica



Costo PMG/D del Mecanismo de Precio Estabilizado por Área Geográfica

