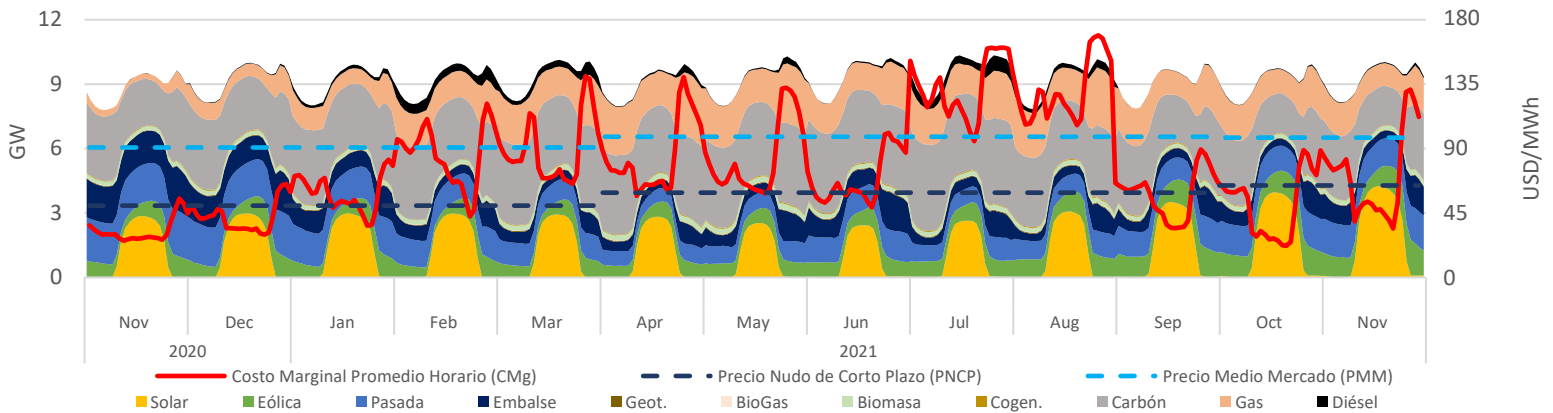


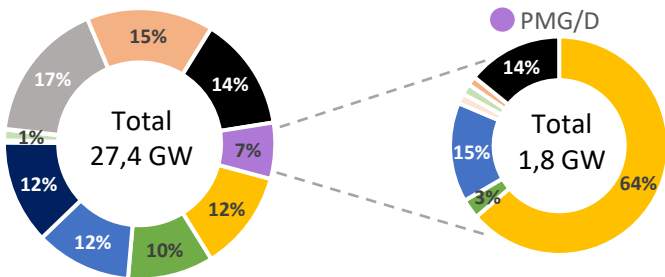
### Resumen Ejecutivo

En el mes de noviembre la capacidad instalada de centrales operando en el SEN fue de 27.387 MW, produciendo un total de 6,47 TWh en donde las tecnologías ERNC representan un 33% de lo producido (2,2 TWh). Por otro lado, se espera que entren en operación 6.787 MW que se encuentran en distintas fases de desarrollo (ver tabla "Tabla Resumen – Estado de Proyectos"), de los cuales un 98% corresponde a centrales ERNC. Respecto al segmento PMG/D, estos alcanzaron un 7% (1,8 GW) de la capacidad instalada en el SEN y produjeron un 6% (0,41 TWh) de la energía inyectada en el sistema, en donde se destaca la generación solar con un 73% (303 GWh), seguida por la hidráulica con un 17% (72 GWh) y eólica representando un 6% (27 GWh). Finalmente, la compensación del precio estabilizado sobre costo marginal significó un beneficio sistémico de MMUSD 0,2; en donde participa la generación solar, hidráulica y eólica en 2,1 ; -1,9 y -0,4 millones de dólares respectivamente.

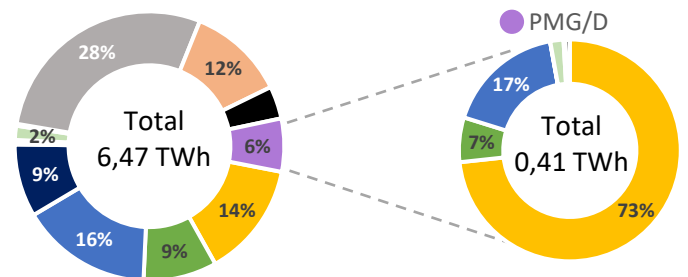
### Promedio Diario-Horario de Producción por Tecnología del SEN, y Precios en Alto Jahuel



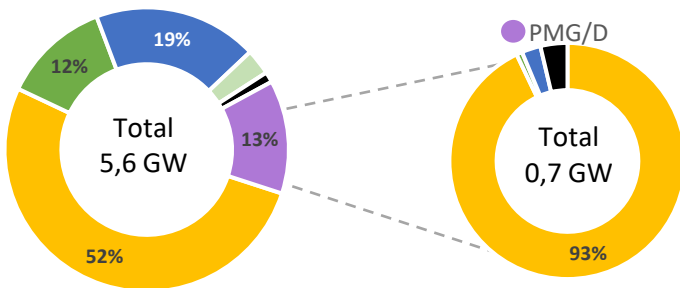
### Capacidad Instalada del SEN [2]



### Generación del SEN [3]



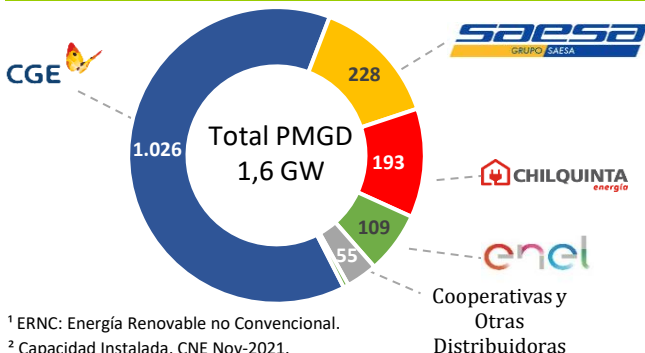
### Proyectos en Construcción [4]



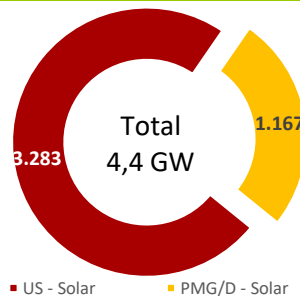
### Tabla Resumen – Estado de Proyectos

Tecnología MW	En		Ambiental	
	Pruebas [2]	Construcción	Aprobado [5]	Evaluación [6]
Solar	5	3.615	200	387
Eólica	0	696	461	0
Pasada	0	1.075	0	0
Geotérmica	0	0	0	0
Biomasa	19	166	0	0
BioGas	0	0	0	0
Gas	0	0	0	0
Diésel	0	94	70	0
<b>Total</b>	<b>24</b>	<b>5.645</b>	<b>731</b>	<b>387</b>

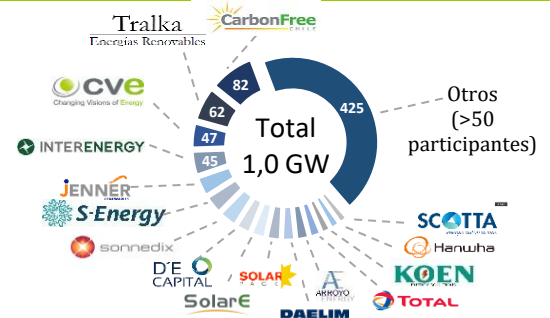
### Capacidad Instalada PMGD por Distribuidora [7]



### Capacidad Instalada Solar [2]



### Propietarios PMG/D Solares en Operación [7]



<sup>1</sup> ERNC: Energía Renovable no Convencional.

<sup>2</sup> Capacidad Instalada, CNE Nov-2021.

<sup>3</sup> Reportes de la operación del SEN, CEN Nov-2021.

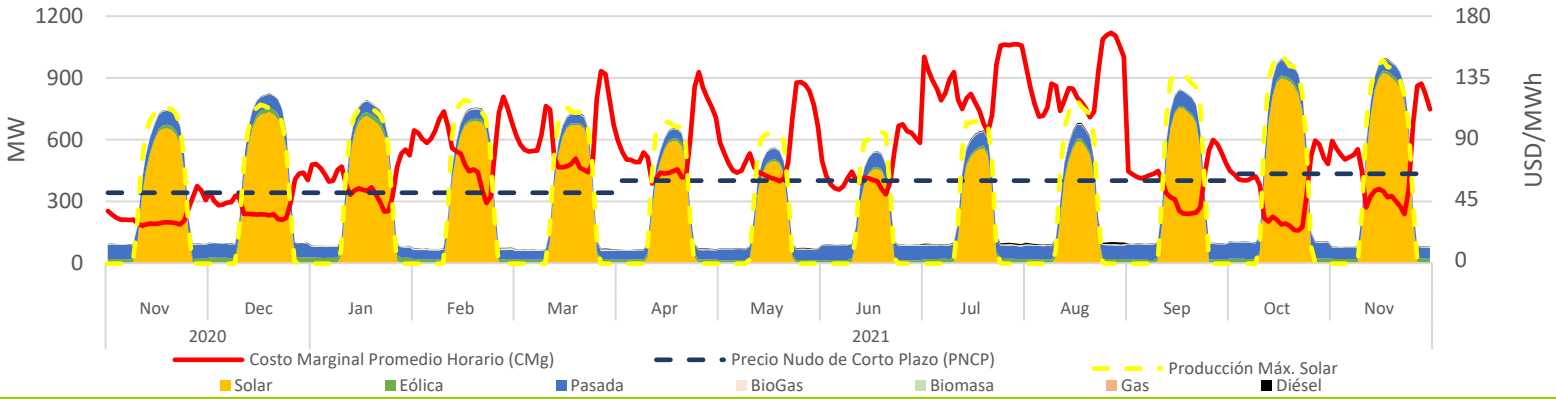
<sup>4</sup> Proyectos en construcción, CNE Nov-2021.

<sup>5</sup> Proyectos aprobados durante Nov-2021, SEIA.

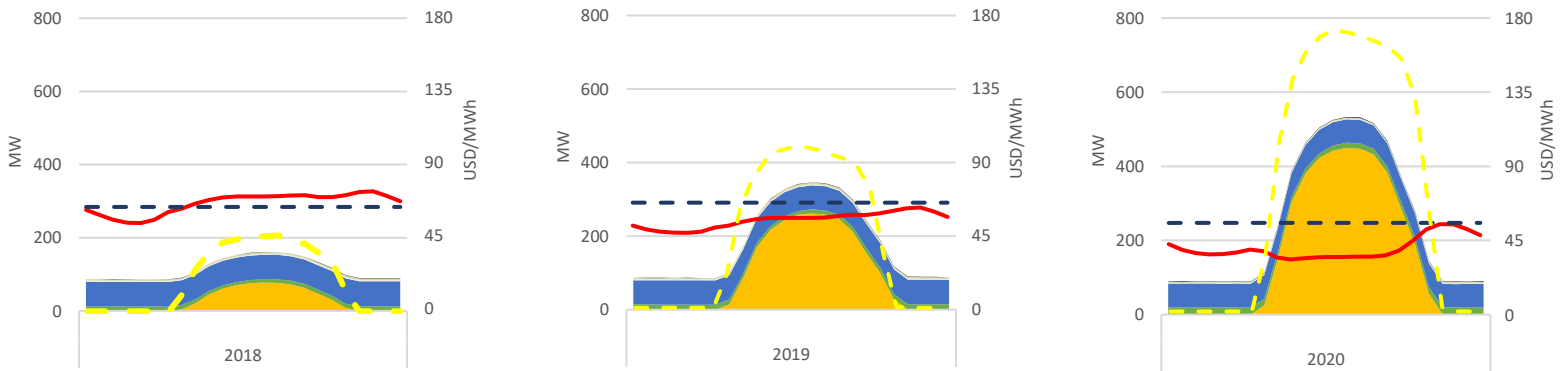
<sup>6</sup> Proyectos admitidos a Evaluación, Nov-2021, SEIA.

<sup>7</sup> Basado en información pública.

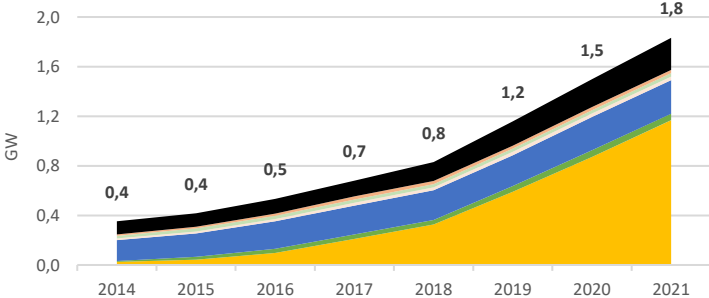
### Promedio Diario-Horario de Producción PMG/D y Precios en Alto Jahuel



### Promedio Diario-Horario de Producción PMG/D y Precios en Alto Jahuel

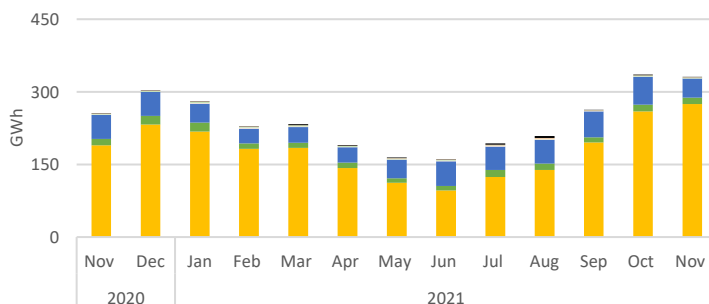


### Capacidad Instalada por Tecnología



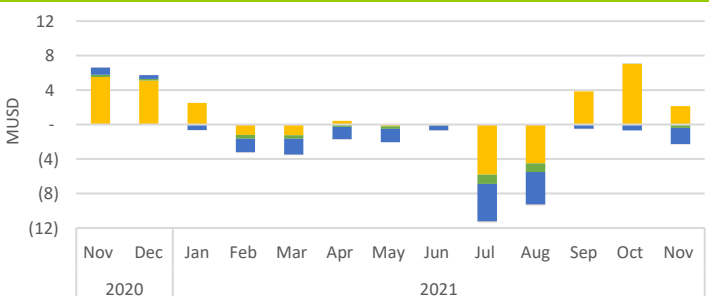
Tecnología MW	Nov-20	Oct-21	Nov-21	Nov-21 - Oct-21 Var. %
Solar	848	1.095	1.167	7%
Eólica	53	53	53	0%
Pasada	270	270	270	0%
Biomasa	26	29	29	0%
BioGas	28	28	28	0%
Gas	25	25	25	0%
Diésel	224	257	260	1%
<b>Total</b>	<b>1.474</b>	<b>1.756</b>	<b>1.832</b>	<b>4%</b>

### Generación por Tecnología



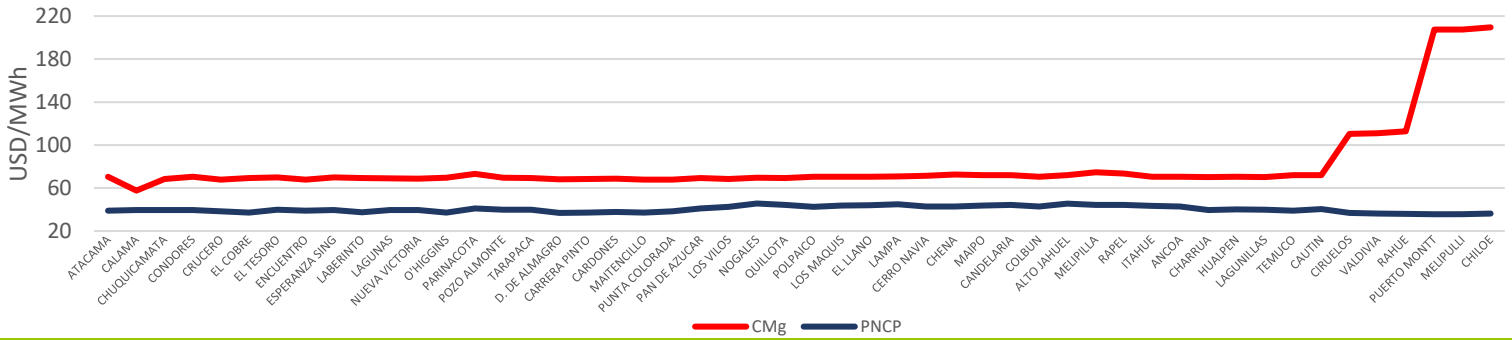
Tecnología GWh	Nov-20	Oct-21	Nov-21	Nov-21 - Oct-21 Var. %
Solar	200	285	303	6%
Eólica	13	21	27	27%
Pasada	85	95	72	-25%
Biomasa	8	8	8	-1%
BioGas	1	1	0	-80%
Gas	1	1	1	27%
Diésel	1	1	3	102%
<b>Total</b>	<b>308</b>	<b>412</b>	<b>413</b>	<b>0%</b>

### Costo del Mecanismo de Precio Estabilizado

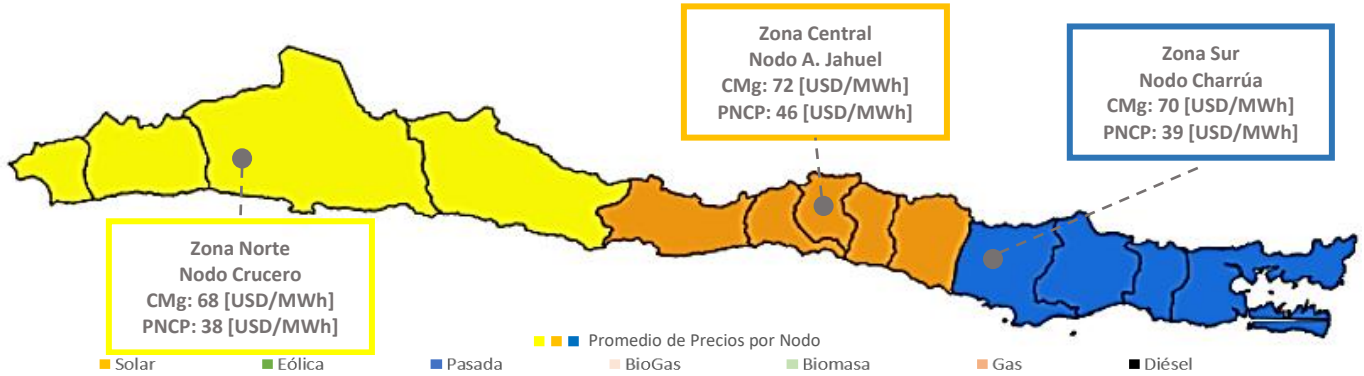


Tecnología kUSD	Nov-20	Oct-21	Nov-21	Nov-21 - Oct-21 Var. %
Solar	5.525	7.021	2.126	-70%
Eólica	268	44	-402	-1018%
Pasada	820	-677	-1.894	-180%
Biomasa	0	0	0	0%
BioGas	36	1	-41	-3816%
Gas	0	0	0	0%
Diésel	0	0	0	0%
<b>Total</b>	<b>6.649</b>	<b>6.389</b>	<b>-211</b>	<b>-103%</b>

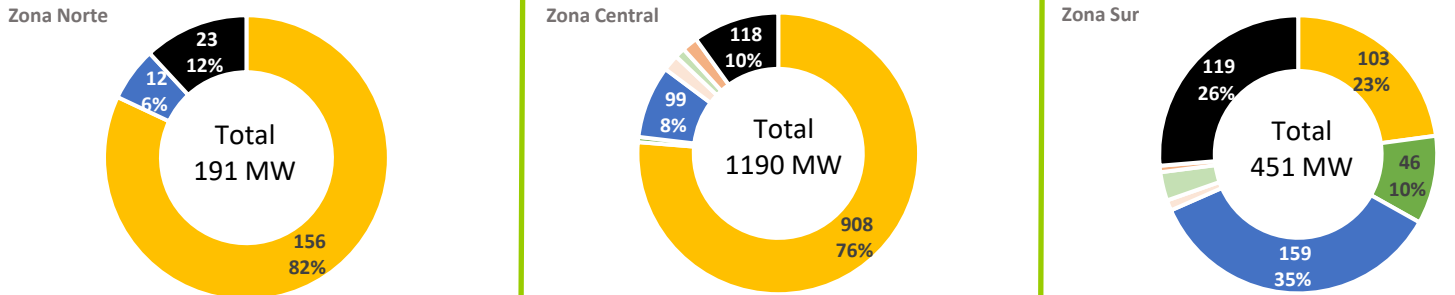
## Promedio Mensual de los Precios por Nodo



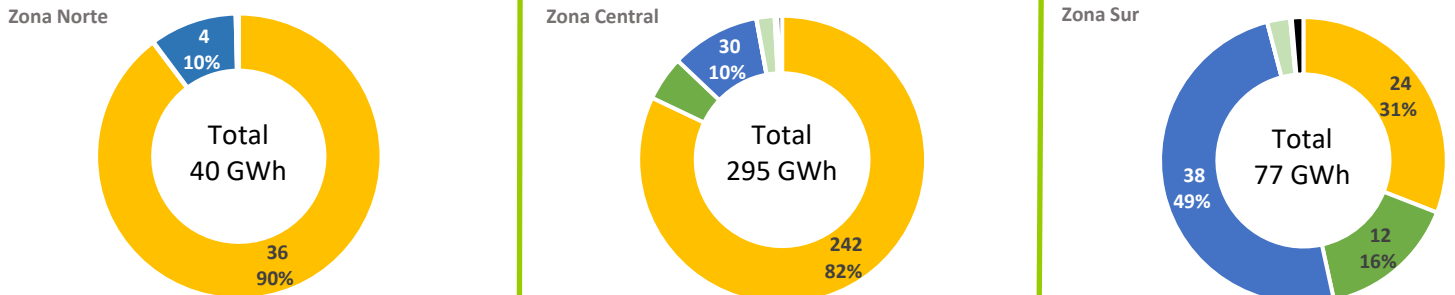
## Promedio de los Precios por Nodo y Área Geográfica en Nov - 2021 del SEN



## Capacidad Instalada PMG/D por Zona Geográfica



## Generación PMG/D por Área Geográfica



## Costo PMG/D del Mecanismo de Precio Estabilizado por Área Geográfica

