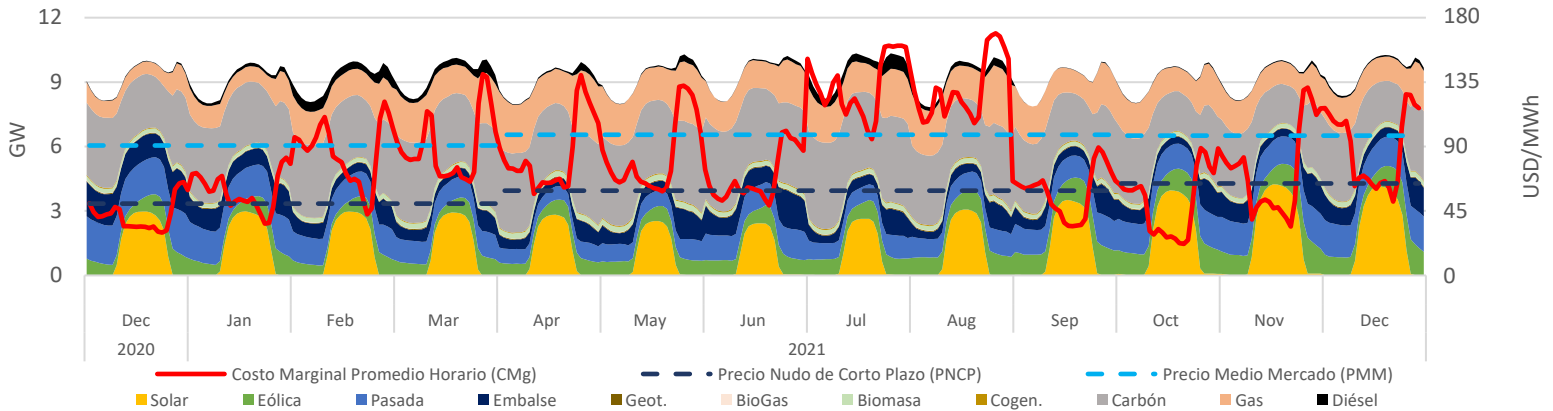


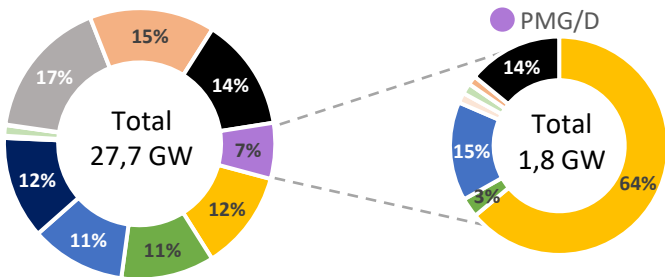
Resumen Ejecutivo

En el mes de diciembre la capacidad instalada de centrales operando en el SEN fue de 27.684 MW, produciendo un total de 6,84 TWh en donde las tecnologías ERNC representan un 31% de lo producido (2,1 TWh). Por otro lado, se espera que entren en operación 7.131 MW que se encuentran en distintas fases de desarrollo (ver tabla "Tabla Resumen – Estado de Proyectos"), de los cuales un 96% corresponde a centrales ERNC. Respecto al segmento PMG/D, estos alcanzaron un 7% (1,8 GW) de la capacidad instalada en el SEN y produjeron un 6% (0,4 TWh) de la energía inyectada en el sistema, en donde se destaca la generación solar con un 78% (312 GWh), seguida por la hidráulica con un 16% (62 GWh) y eólica representando un 3% (14 GWh). Finalmente, la compensación del precio estabilizado sobre costo marginal significó un beneficio sistémico de MMUSD 6; en donde participa la generación solar, hidráulica y eólica en -3,2 ; -2,1 y -0,5 millones de dólares respectivamente.

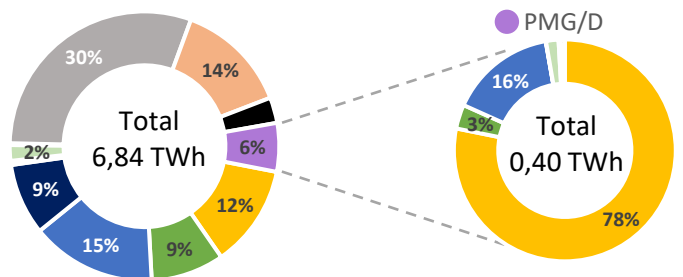
Promedio Diario-Horario de Producción por Tecnología del SEN, y Precios en Alto Jahuel



Capacidad Instalada del SEN [2]



Generación del SEN [3]



Proyectos en Construcción [4]

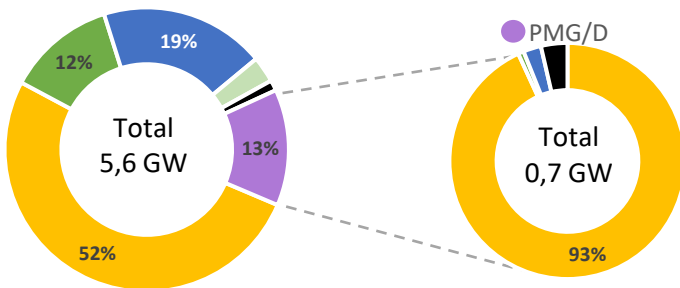
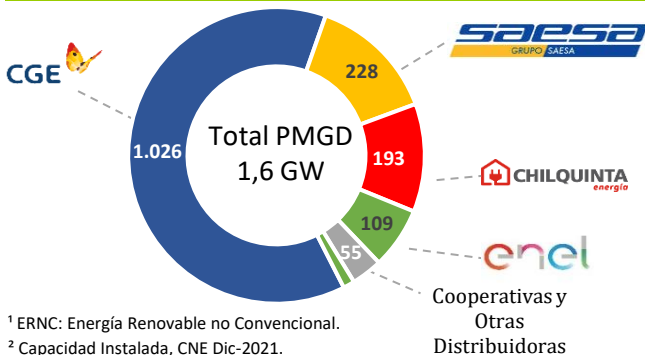


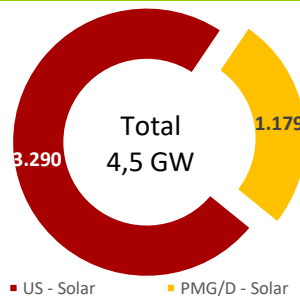
Tabla Resumen – Estado de Proyectos

Tecnología MW	En		Ambiental	
	Pruebas [2]	Construcción	Aprobado [5]	Evaluación [6]
Solar	8	3.572	648	675
Eólica	0	696	180	0
Pasada	0	1.074	0	0
Geotérmica	0	0	0	0
Biomasa	19	166	0	0
BioGas	0	0	0	0
Gas	0	0	0	0
Diésel	0	94	0	0
Total	27	5.602	828	675

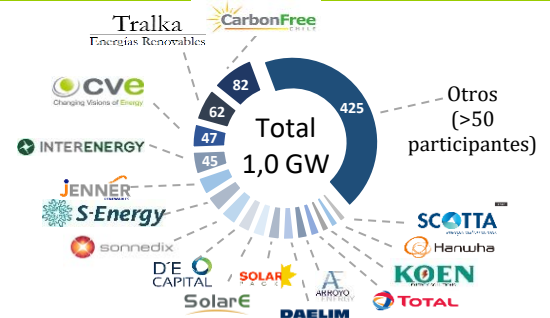
Capacidad Instalada PMGD por Distribuidora [7]



Capacidad Instalada Solar [2]



Propietarios PMG/D Solares en Operación [7]



¹ ERNC: Energía Renovable no Convencional.

² Capacidad Instalada, CNE Dic-2021.

³ Reportes de la operación del SEN, CEN Dic-2021.

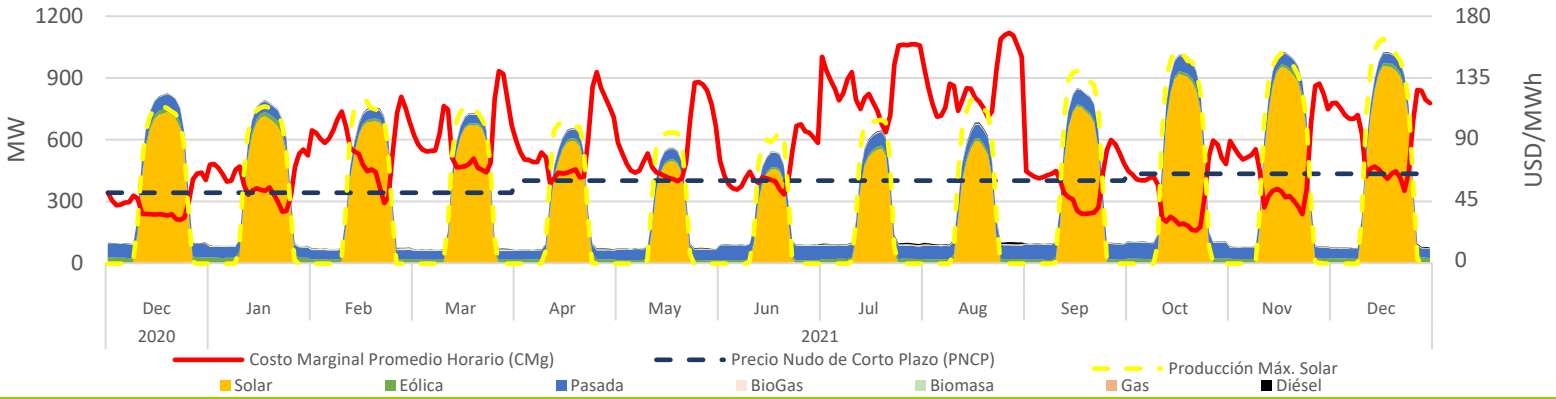
⁴ Proyectos en construcción, CNE Dic-2021.

⁵ Proyectos aprobados durante Dic-2021, SEIA.

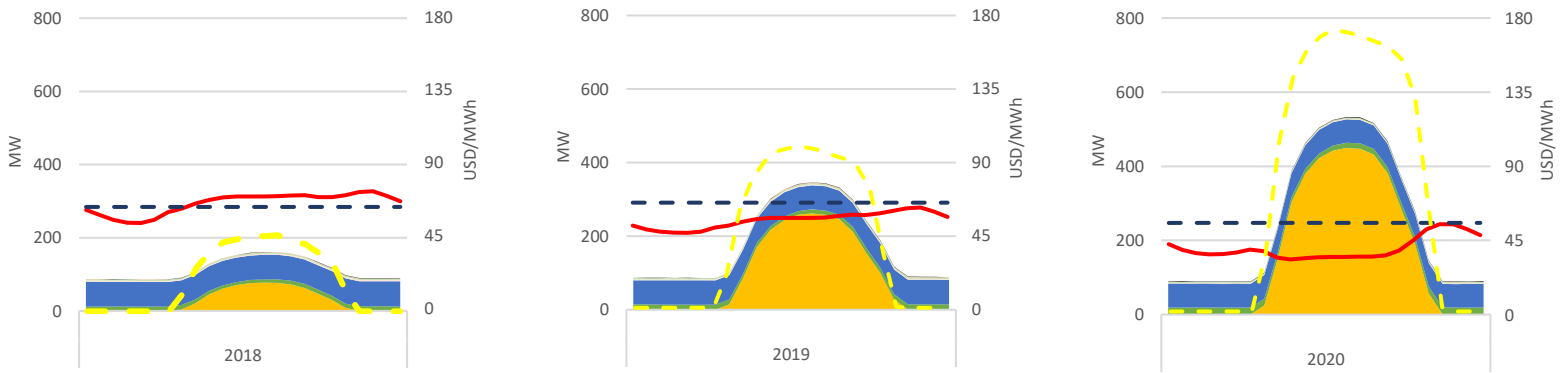
⁶ Proyectos admitidos a Evaluación, Dic-2021, SEIA.

⁷ Basado en información pública.

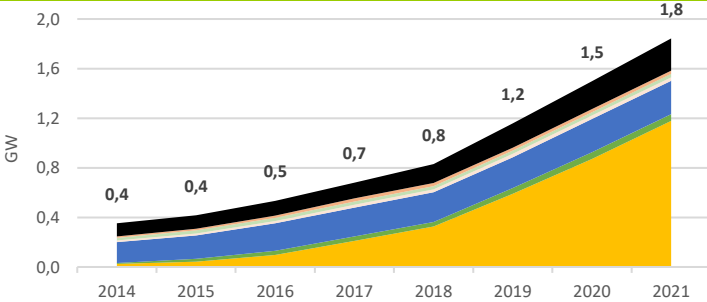
Promedio Diario-Horario de Producción PMG/D y Precios en Alto Jahuel



Promedio Diario-Horario de Producción PMG/D y Precios en Alto Jahuel

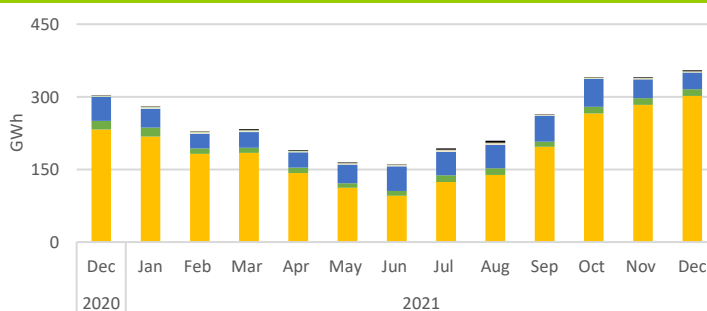


Capacidad Instalada por Tecnología



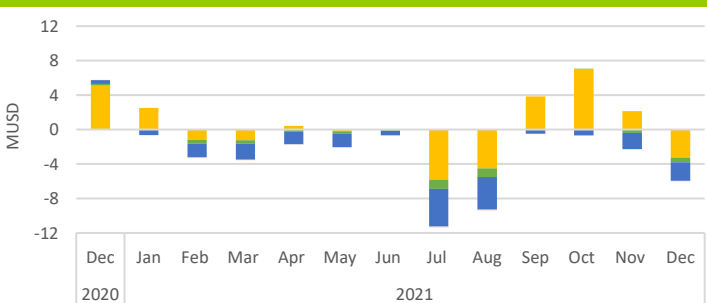
Tecnología MW	Dic-20	Nov-21	Dic-21	Dic-21 - Nov-21 Var. %
Solar	871	1.167	1.179	1%
Eólica	53	53	53	0%
Pasada	270	270	270	0%
Biomasa	26	29	29	0%
BioGas	28	28	28	0%
Gas	25	25	25	0%
Diésel	224	260	260	0%
Total	1.497	1.832	1.843	1%

Generación por Tecnología



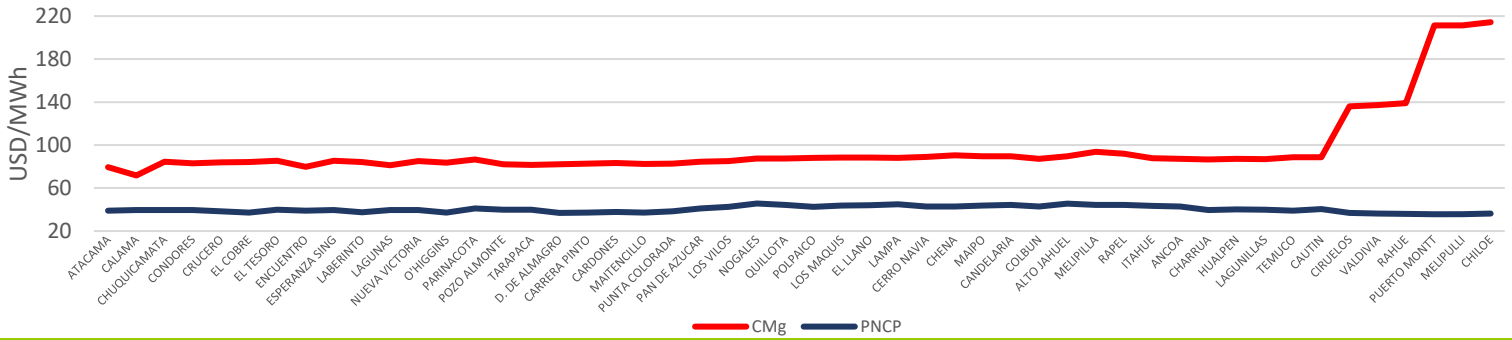
Tecnología GWh	Dic-20	Nov-21	Dic-21	Dic-21 - Nov-21 Var. %
Solar	243	303	312	3%
Eólica	18	27	14	-48%
Pasada	90	72	62	-14%
Biomasa	9	8	7	-9%
BioGas	0	0	0	23%
Gas	1	1	1	13%
Diésel	1	3	2	-11%
Total	361	413	399	-3%

Costo del Mecanismo de Precio Estabilizado

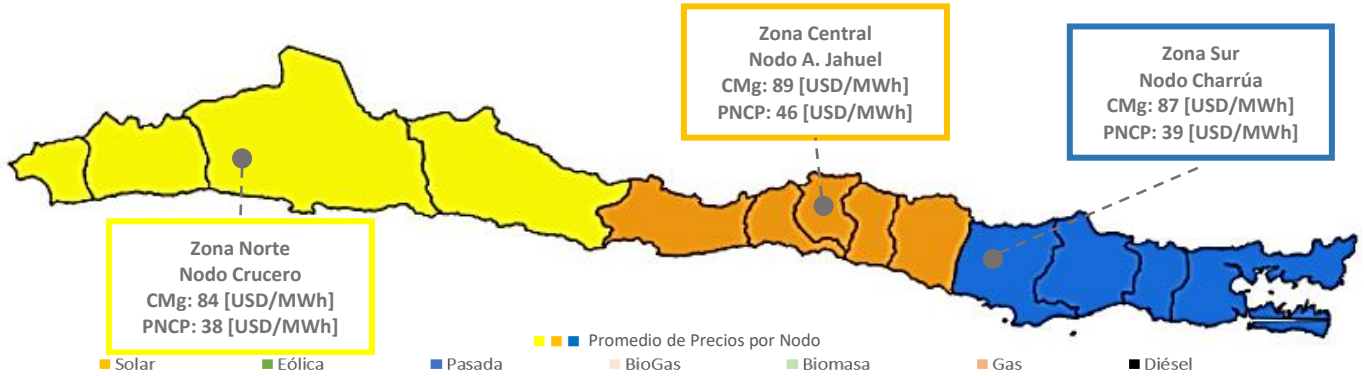


Tecnología kUSD	Dic-20	Nov-21	Dic-21	Dic-21 - Nov-21 Var. %
Solar	5.098	2.126	-3.230	-252%
Eólica	181	-402	-564	-40%
Pasada	448	-1.894	-2.152	-14%
Biomasa	0	0	0	0%
BioGas	21	-41	-79	-90%
Gas	0	0	0	0%
Diésel	0	0	0	0%
Total	5.749	-211	-6.025	-2751%

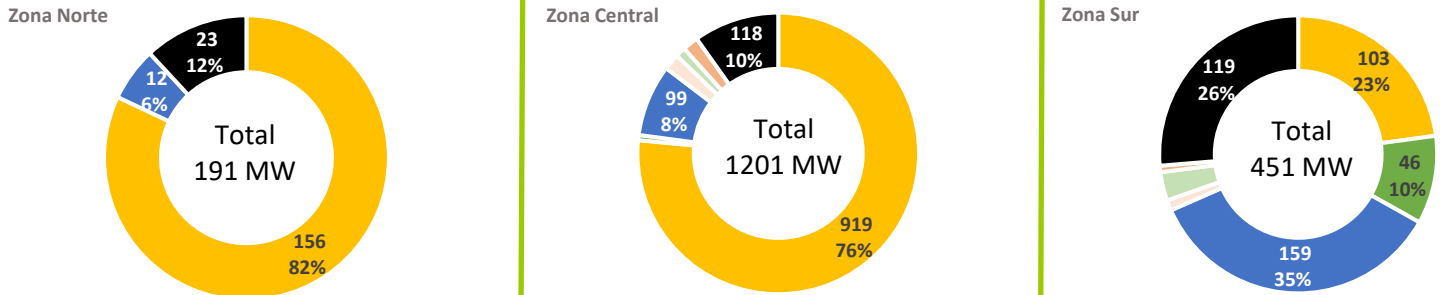
Promedio Mensual de los Precios por Nodo



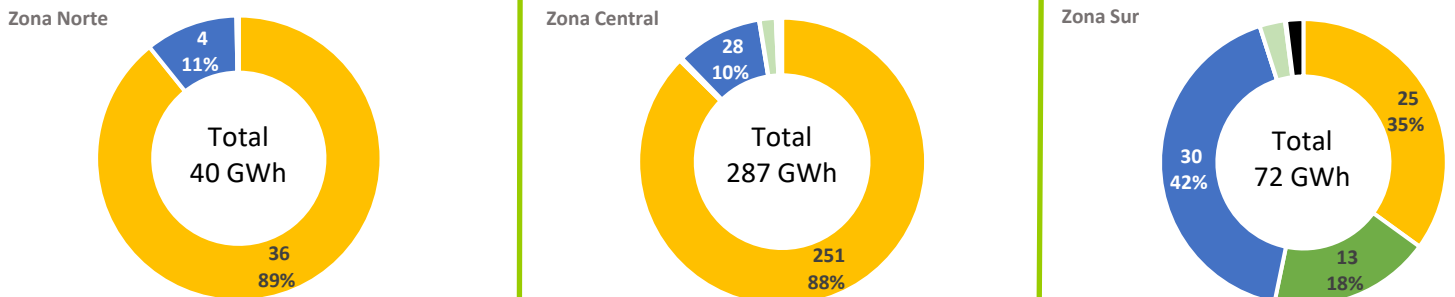
Promedio de los Precios por Nodo y Área Geográfica en Dic - 2021 del SEN



Capacidad Instalada PMG/D por Zona Geográfica



Generación PMG/D por Área Geográfica



Costo PMG/D del Mecanismo de Precio Estabilizado por Área Geográfica

