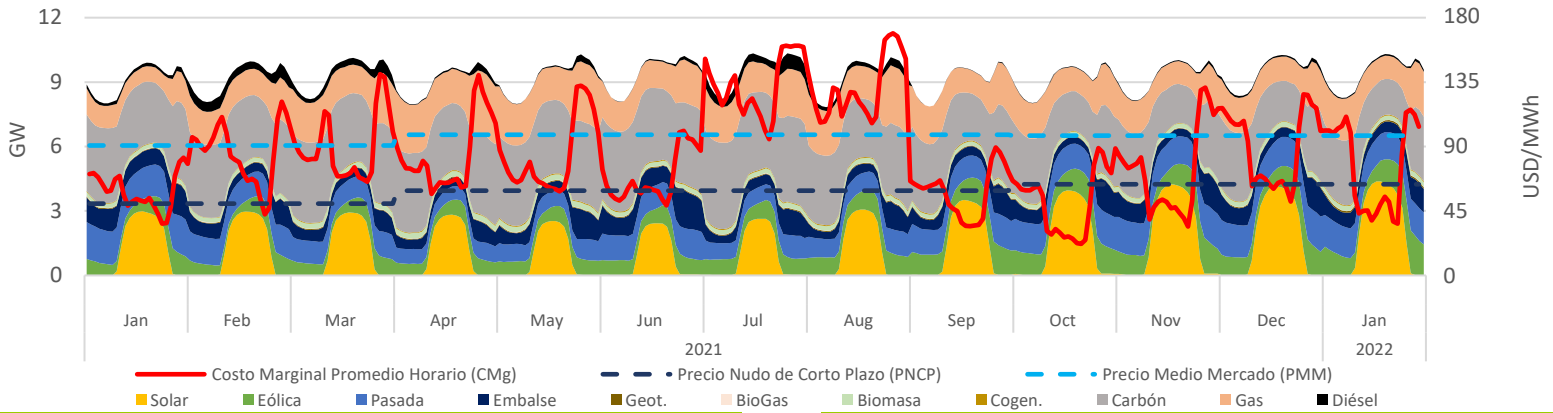


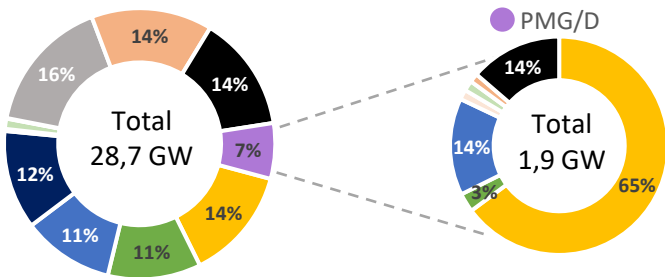
Resumen Ejecutivo

En el mes de enero la capacidad instalada de centrales operando en el SEN fue de 28.653 MW, produciendo un total de 6,90 TWh en donde las tecnologías ERNC representan un 35% de lo producido (2,41 TWh). Por otro lado, se espera que entren en operación 5.551 MW que se encuentran en distintas fases de desarrollo (ver tabla "Tabla Resumen – Estado de Proyectos"), de los cuales un 95% corresponde a centrales ERNC. Respecto al segmento PMG/D, estos alcanzaron un 7% (1,9 GW) de la capacidad instalada en el SEN y produjeron un 6% (0,4 TWh) de la energía inyectada en el sistema, en donde se destaca la generación solar con un 76% (297 GWh), seguida por la hidráulica con un 16% (72 GWh) y eólica representando un 3% (11 GWh). Finalmente, la compensación del precio estabilizado sobre costo marginal significó un beneficio sistémico de MMUSD 0,4; en donde participa la generación solar, hidráulica y eólica en 2,4 ; -2,3 y -0,4 millones de dólares respectivamente.

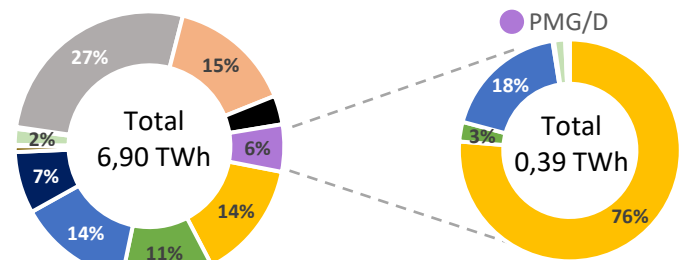
Promedio Diario-Horario de Producción por Tecnología del SEN, y Precios en Alto Jahuel



Capacidad Instalada del SEN [2]



Generación del SEN [3]



Proyectos en Construcción [4]

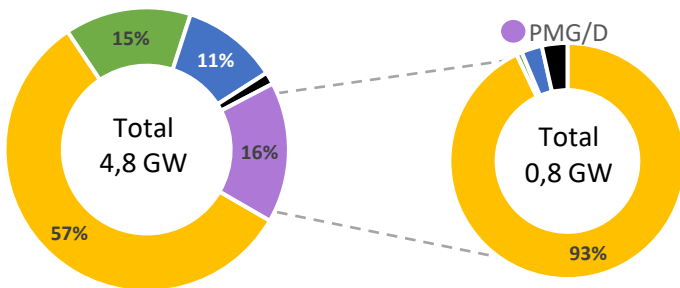
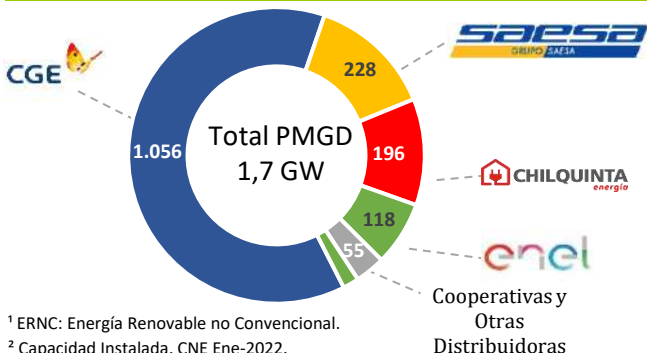


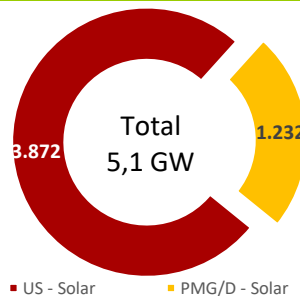
Tabla Resumen – Estado de Proyectos

Tecnología MW	En		Ambiental	
	Pruebas [2]	Construcción	Aprobado [5]	Evaluación [6]
Solar	427	3.458	589	151
Eólica	110	696	9	0
Pasada	3	546	1	0
Geotérmica	0	0	0	0
Biomasa	0	0	0	0
BioGas	0	0	0	0
Gas	0	0	0	0
Diésel	176	94	0	0
Total	716	4.795	600	151

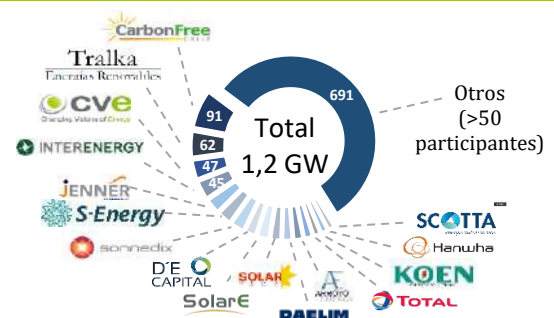
Capacidad Instalada PMGD por Distribuidora [7]



Capacidad Instalada Solar [2]



Propietarios PMG/D Solares en Operación [7]



¹ ERNC: Energía Renovable no Convencional.

² Capacidad Instalada, CNE Ene-2022.

³ Reportes de la operación del SEN, CEN Ene-2022.

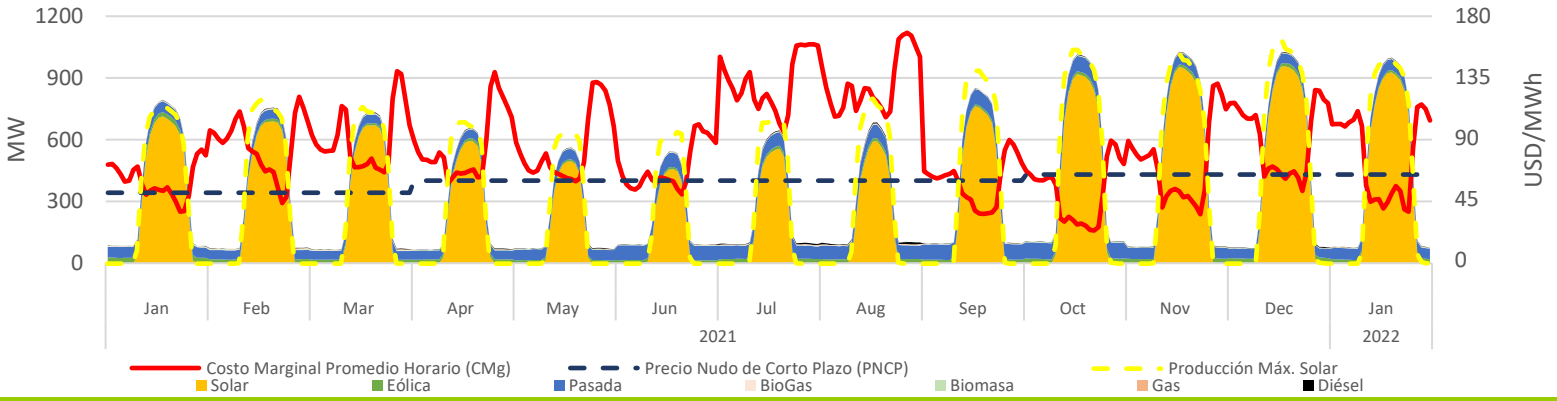
⁴ Proyectos en construcción, CNE Ene-2022.

⁵ Proyectos aprobados durante Ene-2022, SEIA.

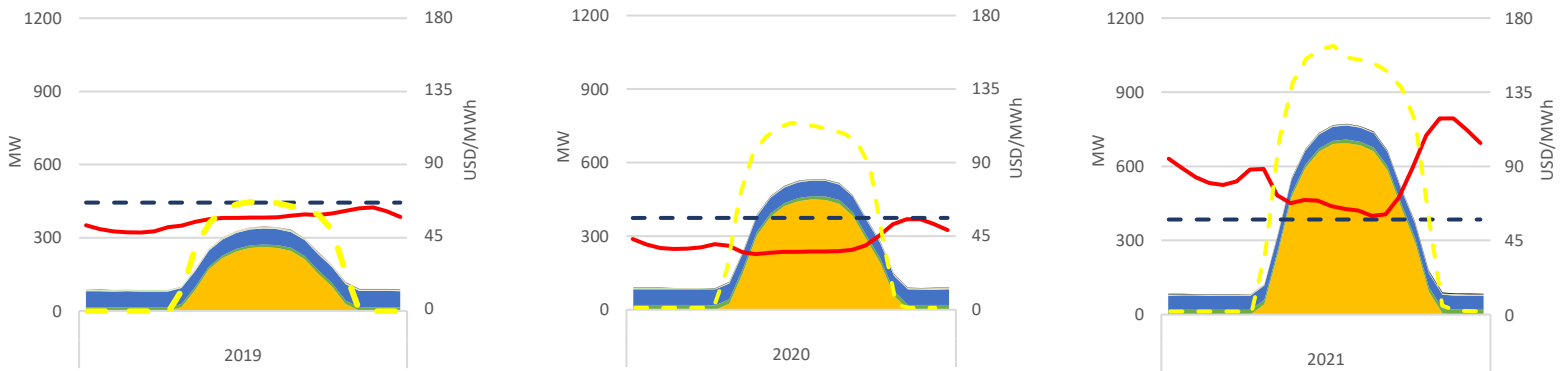
⁶ Proyectos admitidos a Evaluación, Ene-2022, SEIA.

⁷ Basado en información pública.

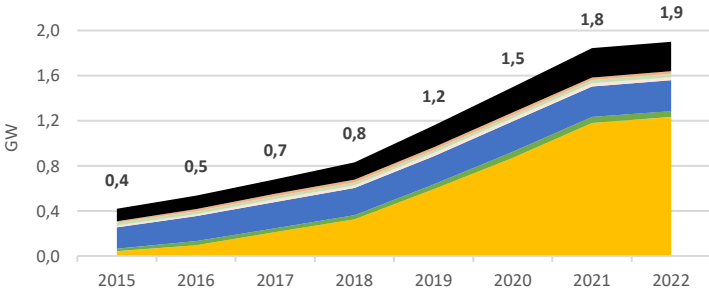
Promedio Diario-Horario de Producción PMG/D y Precios en Alto Jahuel



Promedio Diario-Horario de Producción PMG/D y Precios en Alto Jahuel

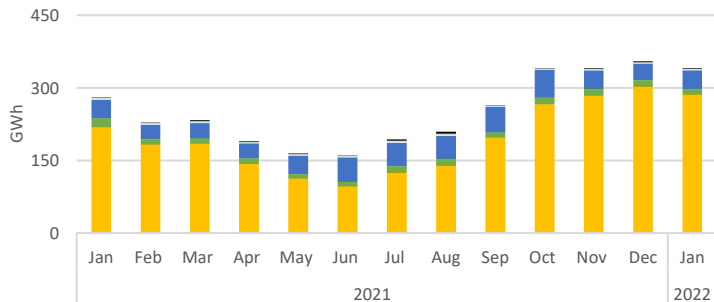


Capacidad Instalada por Tecnología



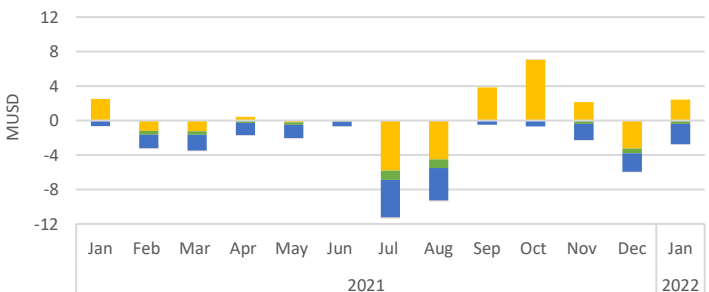
Tecnología MW	Ene-21	Dic-21	Ene-22	Ene-22 - Dic-21 Var. %
Solar	917	1.179	1.232	5%
Eólica	53	53	53	0%
Pasada	270	270	273	1%
Biomasa	26	29	29	0%
BioGas	28	28	28	0%
Gas	25	25	25	0%
Diésel	230	260	260	0%
Total	1.548	1.844	1.900	3%

Generación por Tecnología



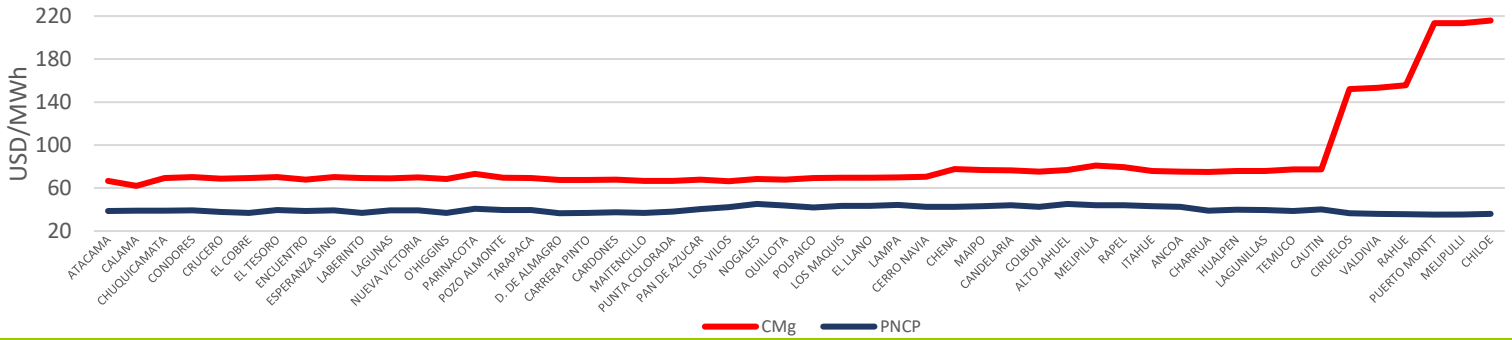
Tecnología GWh	Ene-21	Dic-21	Ene-22	Ene-22 - Dic-21 Var. %
Solar	230	312	298	-4%
Eólica	18	14	11	-20%
Pasada	71	62	72	16%
Biomasa	9	7	6	-13%
BioGas	2	0	1	405%
Gas	2	1	1	-9%
Diésel	1	2	1	-38%
Total	333	399	391	-2%

Costo del Mecanismo de Precio Estabilizado

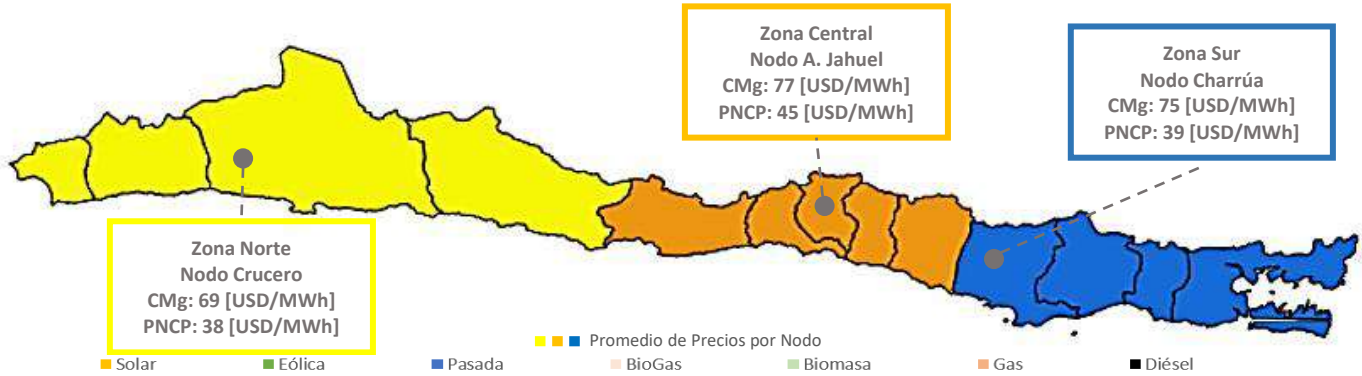


Tecnología kUSD	Ene-21	Dic-21	Ene-22	Ene-22 - Dic-21 Var. %
Solar	2.494	-3.230	2.442	176%
Eólica	-61	-564	-394	30%
Pasada	-576	-2.152	-2.373	-10%
Biomasa	0	0	0	0%
BioGas	-7	-79	-51	36%
Gas	0	0	0	0%
Diésel	0	0	0	0%
Total	1.850	-6.025	-376	94%

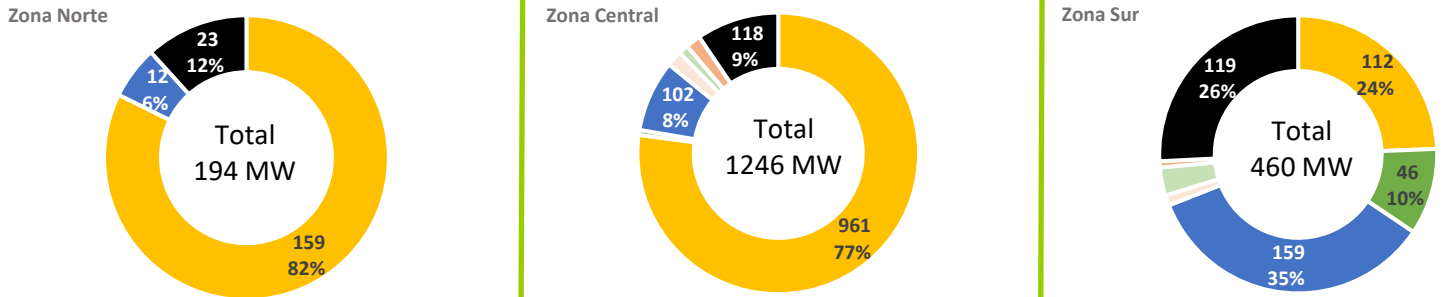
Promedio Mensual de los Precios por Nodo



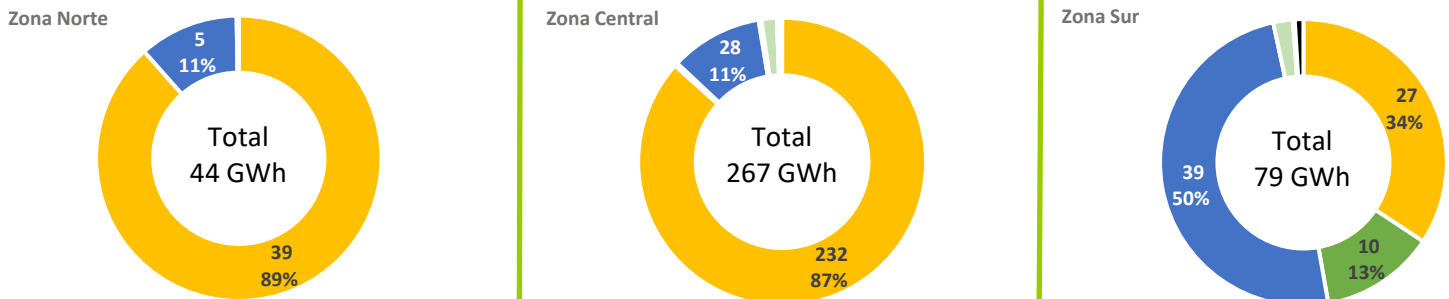
Promedio de los Precios por Nodo y Área Geográfica en Ene - 2022 del SEN



Capacidad Instalada PMG/D por Zona Geográfica



Generación PMG/D por Área Geográfica



Costo PMG/D del Mecanismo de Precio Estabilizado por Área Geográfica

