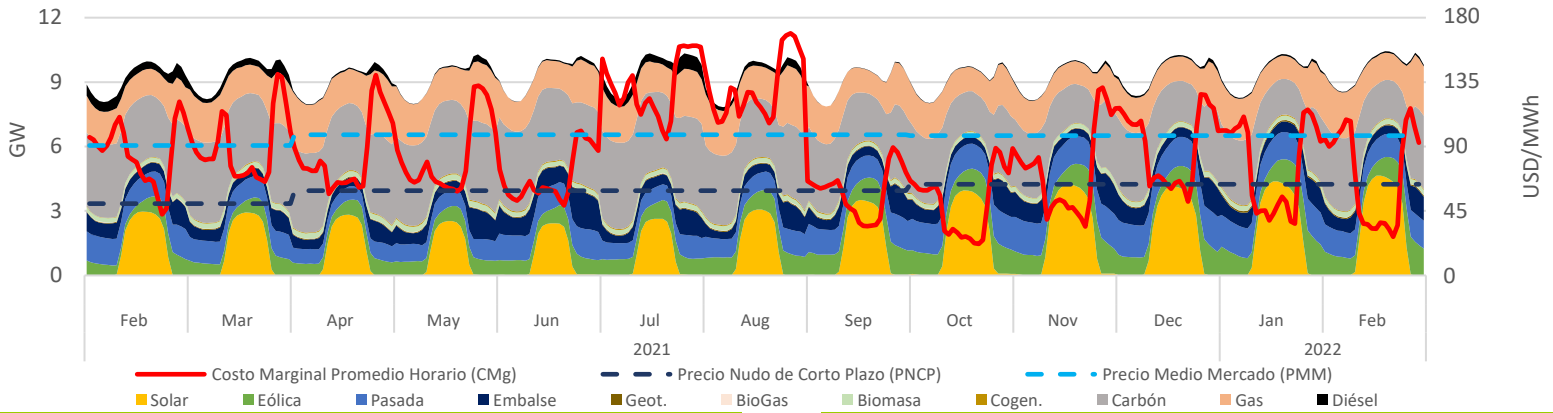


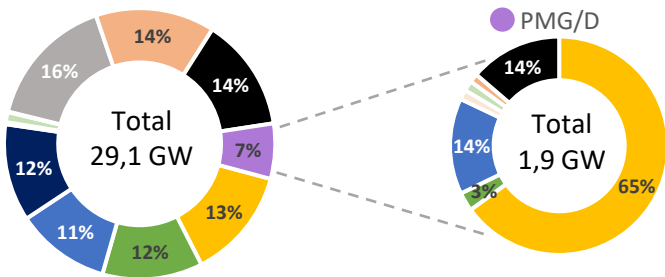
Resumen Ejecutivo

En el mes de febrero la capacidad instalada de centrales operando en el SEN fue de 29.105 MW, produciendo un total de 6,38 TWh en donde las tecnologías ERNC representan un 33% de lo producido (2,12 TWh). Por otro lado, se espera que entren en operación 7.663 MW que se encuentran en distintas fases de desarrollo (ver tabla "Tabla Resumen – Estado de Proyectos"), de los cuales un 98% corresponde a centrales ERNC. Respecto al segmento PMG/D, estos alcanzaron un 7% (1,9 GW) de la capacidad instalada en el SEN y produjeron un 5% (0,33 TWh) de la energía inyectada en el sistema, en donde se destaca la generación solar con un 79% (262 GWh), seguida por la hidráulica con un 14% (47 GWh) y eólica representando un 4% (12 GWh). Finalmente, la compensación del precio estabilizado sobre costo marginal significó un costo sistémico de MMUSD 1,6; en donde participa la generación solar, hidráulica y eólica en 3,9 ; -2,0 y -0,3 millones de dólares respectivamente.

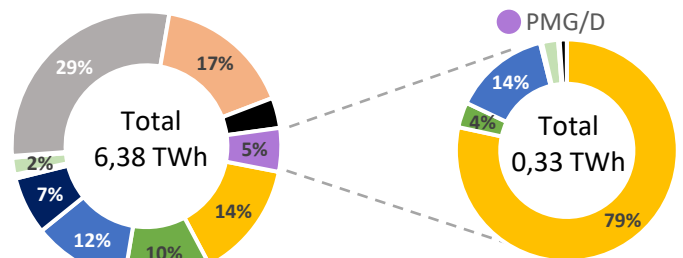
Promedio Diario-Horario de Producción por Tecnología del SEN, y Precios en Alto Jahuel



Capacidad Instalada del SEN [2]



Generación del SEN [3]



Proyectos en Construcción [4]

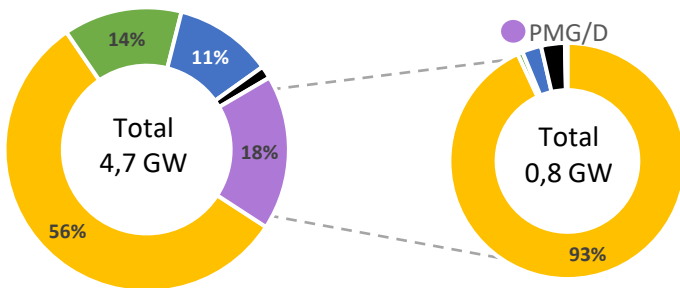
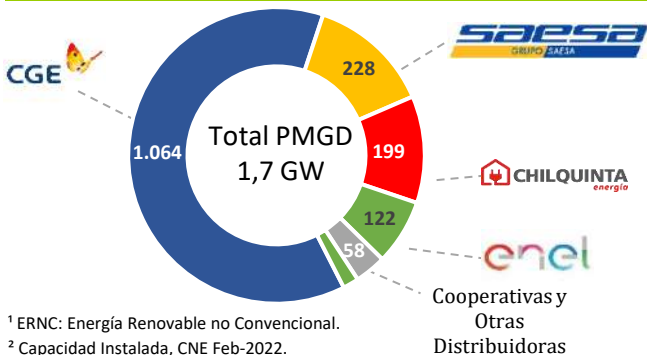


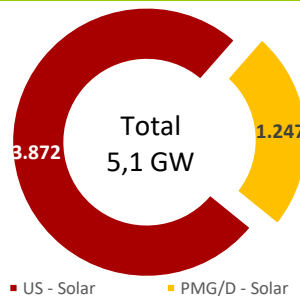
Tabla Resumen – Estado de Proyectos

Tecnología MW	En		Ambiental	
	Pruebas [2]	Construcción	Aprobado [5]	Evaluación [6]
Solar	1.211	3.410	476	427
Eólica	245	639	130	273
Pasada	561	546	0	0
Geotérmica	33	0	0	0
Biomasa	166	0	0	0
BioGas	0	0	0	0
Gas	0	0	0	0
Diésel	150	94	0	0
Total	2.365	4.692	607	700

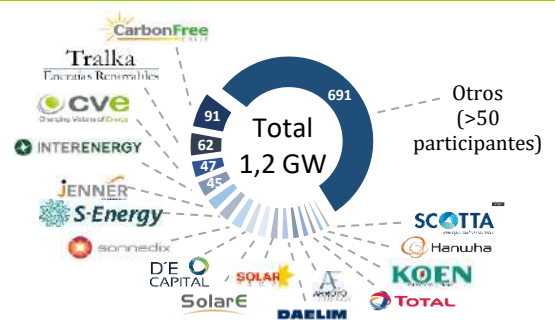
Capacidad Instalada PMGD por Distribuidora [7]



Capacidad Instalada Solar [2]



Propietarios PMG/D Solares en Operación [7]



¹ ERNC: Energía Renovable no Convencional.

² Capacidad Instalada, CNE Feb-2022.

³ Reportes de la operación del SEN, CEN Feb-2022.

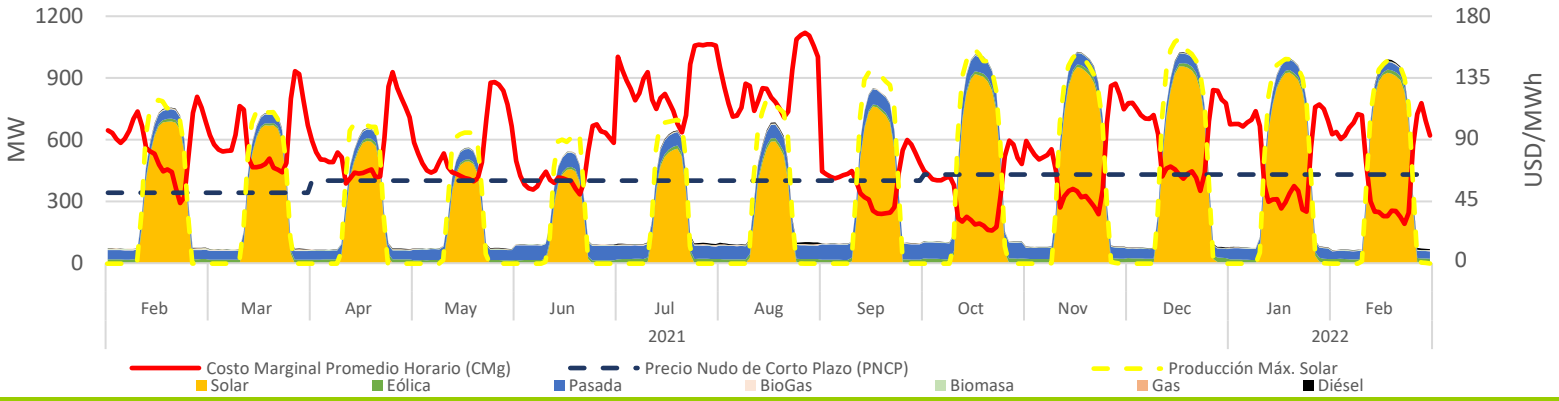
⁴ Proyectos en construcción, CNE Feb-2022.

⁵ Proyectos aprobados durante Feb-2022, SEIA.

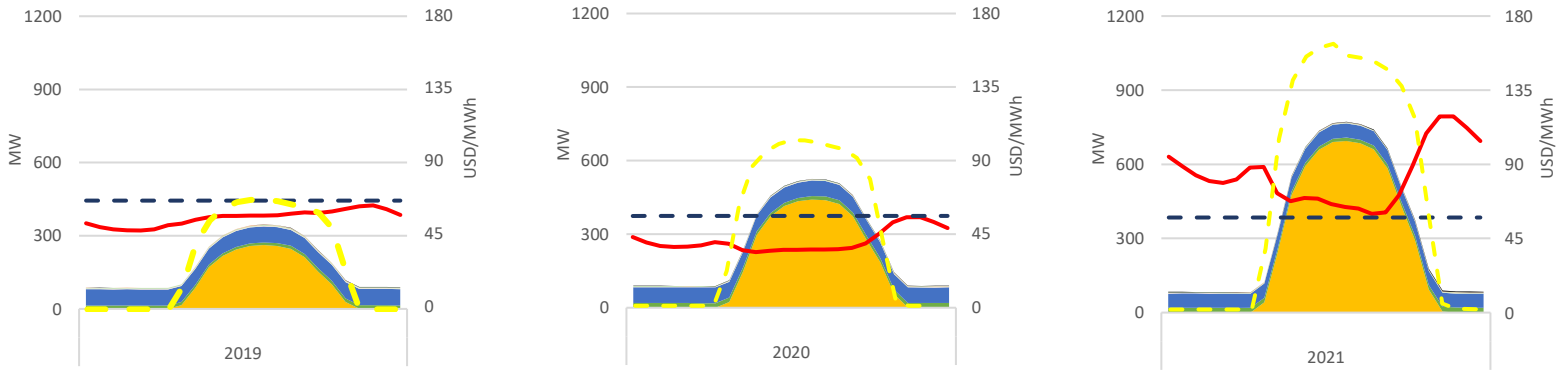
⁶ Proyectos admitidos a Evaluación, Feb-2022, SEIA.

⁷ Basado en información pública.

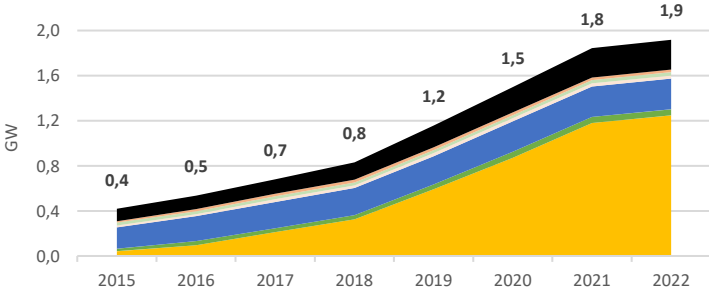
Promedio Diario-Horario de Producción PMG/D y Precios en Alto Jahuel



Promedio Diario-Horario de Producción PMG/D y Precios en Alto Jahuel

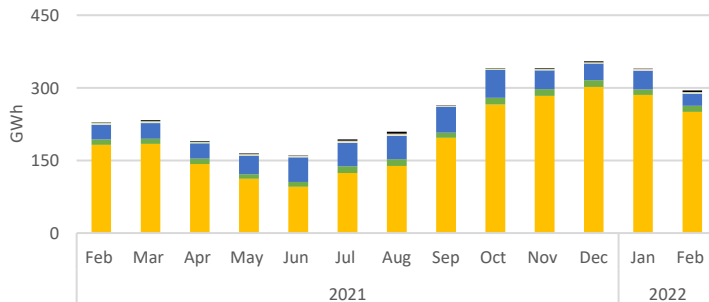


Capacidad Instalada por Tecnología



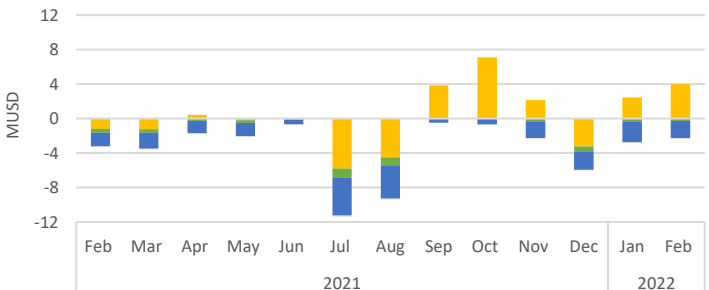
Tecnología MW	Feb-21	Ene-22	Feb-22	Feb-22 - Ene-22 Var. %
Solar	943	1.232	1.247	1%
Eólica	53	53	53	0%
Pasada	270	273	273	0%
Biomasa	26	29	29	0%
BioGas	28	28	28	0%
Gas	25	25	25	0%
Diésel	238	260	263	1%
Total	1.583	1.900	1.918	1%

Generación por Tecnología



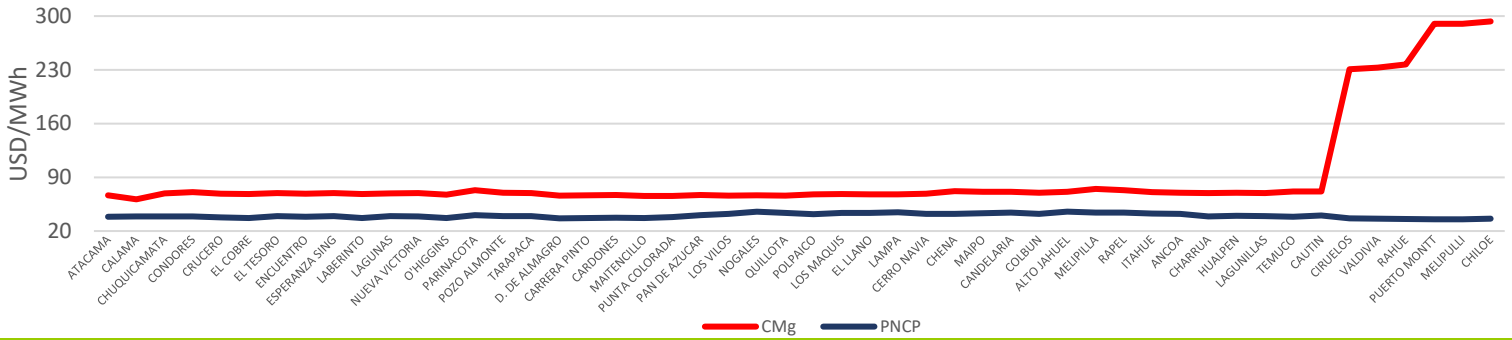
Tecnología GWh	Feb-21	Ene-22	Feb-22	Feb-22 - Ene-22 Var. %
Solar	193	298	262	-12%
Eólica	11	11	12	11%
Pasada	54	72	47	-35%
Biomasa	9	6	8	24%
BioGas	2	1	1	13%
Gas	1	1	1	-34%
Diésel	1	1	3	135%
Total	272	391	334	-15%

Costo del Mecanismo de Precio Estabilizado

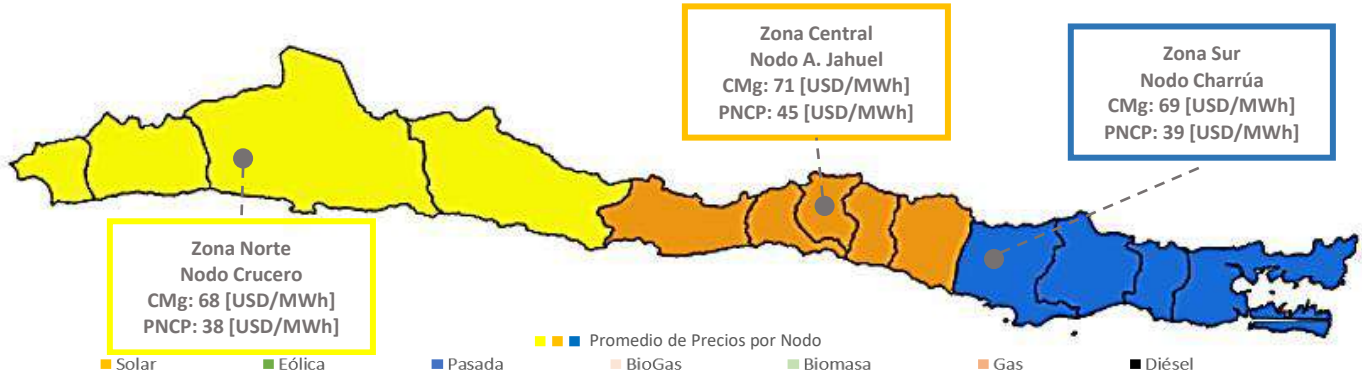


Tecnología kUSD	Feb-21	Ene-22	Feb-22	Feb-22 - Ene-22 Var. %
Solar	-1.209	2.442	3.991	63%
Eólica	-451	-394	-273	31%
Pasada	-1.595	-2.373	-2.015	15%
Biomasa	0	0	-16	0%
BioGas	-47	-51	-39	23%
Gas	0	0	0	0%
Diésel	0	0	0	0%
Total	-3.302	-376	1.649	-539%

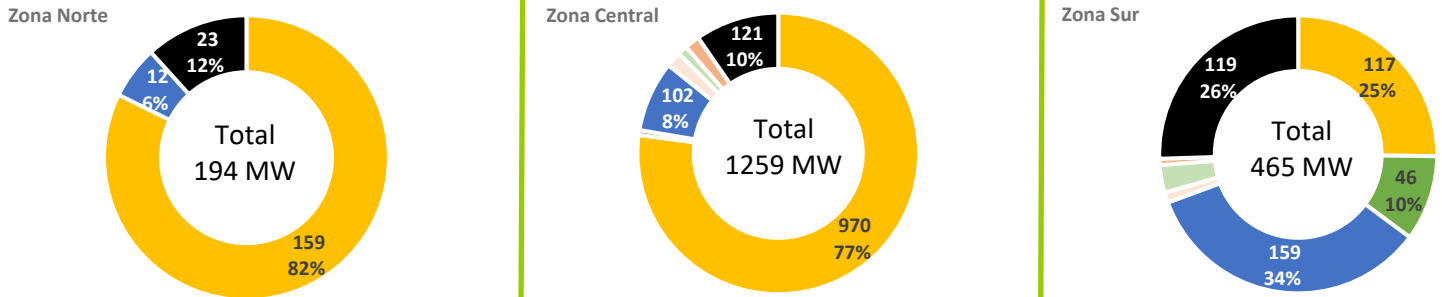
Promedio Mensual de los Precios por Nodo



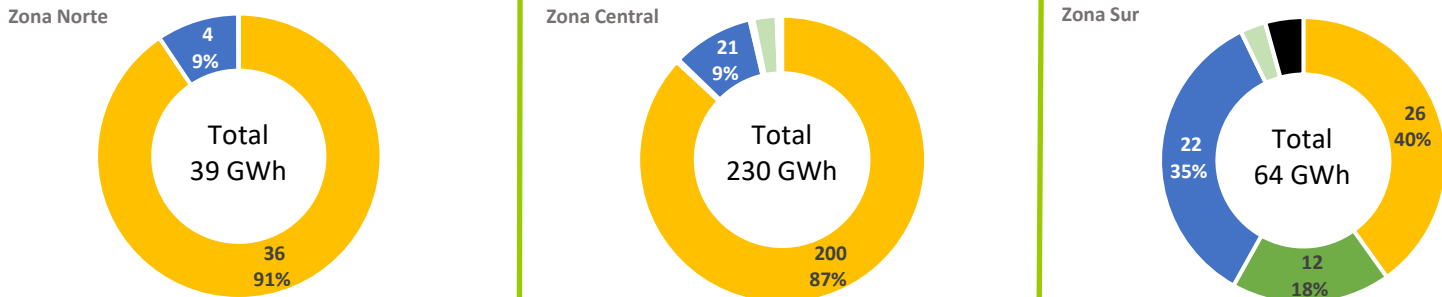
Promedio de los Precios por Nodo y Área Geográfica en Feb - 2022 del SEN



Capacidad Instalada PMG/D por Zona Geográfica



Generación PMG/D por Área Geográfica



Costo PMG/D del Mecanismo de Precio Estabilizado por Área Geográfica

