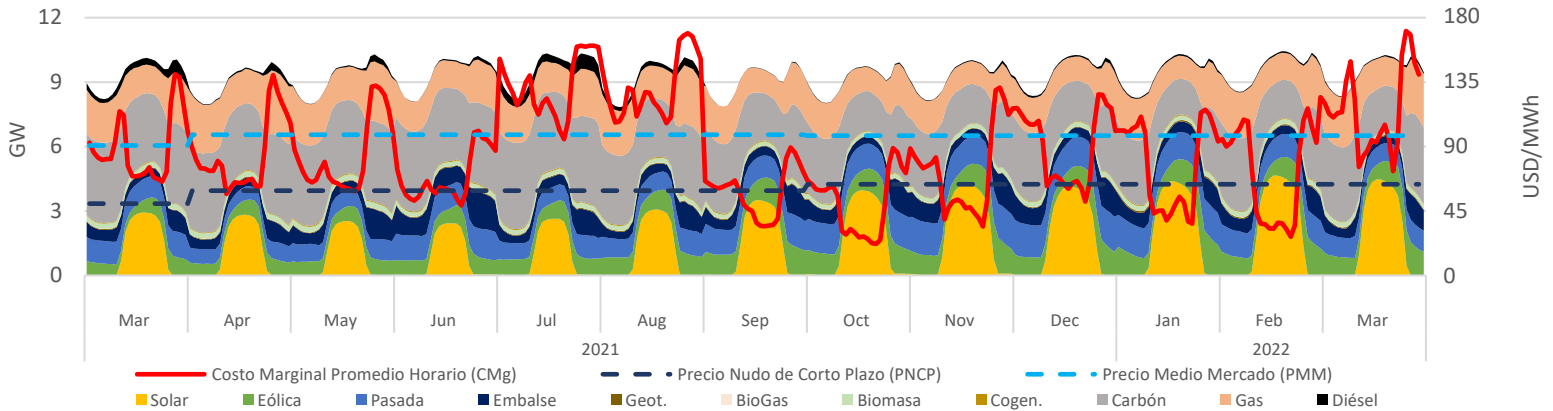


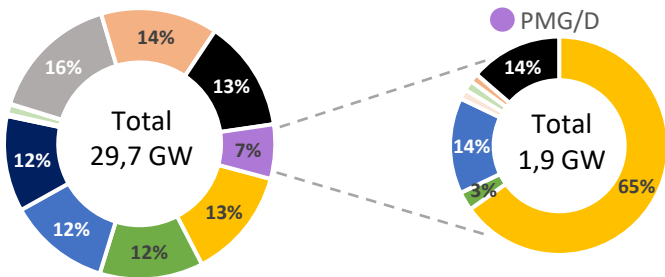
Resumen Ejecutivo

En el mes de marzo la capacidad instalada de centrales operando en el SEN fue de 29.673 MW, produciendo un total de 6,98 TWh en donde las tecnologías ERNC representan un 31% de lo producido (2,18 TWh). Por otro lado, se espera que entren en operación 8.572 MW que se encuentran en distintas fases de desarrollo (ver tabla "Tabla Resumen – Estado de Proyectos"), de los cuales un 98% corresponde a centrales ERNC. Respecto al segmento PMG/D, estos alcanzaron un 7% (1,9 GW) de la capacidad instalada en el SEN y produjeron un 5% (0,35 TWh) de la energía inyectada en el sistema, en donde se destaca la generación solar con un 74% (258 GWh), seguida por la hidráulica con un 18% (60 GWh) y eólica representando un 4% (15 GWh). Finalmente, la compensación del precio estabilizado sobre costo marginal significó un beneficio sistémico de MMUSD 8,4; en donde participa la generación solar, hidráulica y eólica en -4,1 ; -3,3 y -0,8 millones de dólares respectivamente.

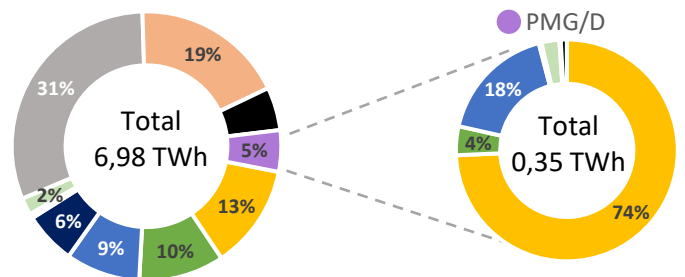
Promedio Diario-Horario de Producción por Tecnología del SEN, y Precios en Alto Jahuel



Capacidad Instalada del SEN [2]



Generación del SEN [3]



Proyectos en Construcción [4]

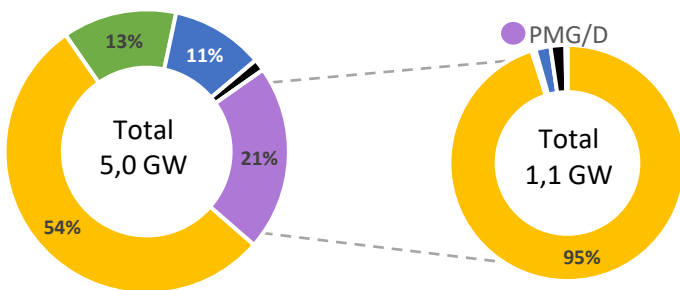
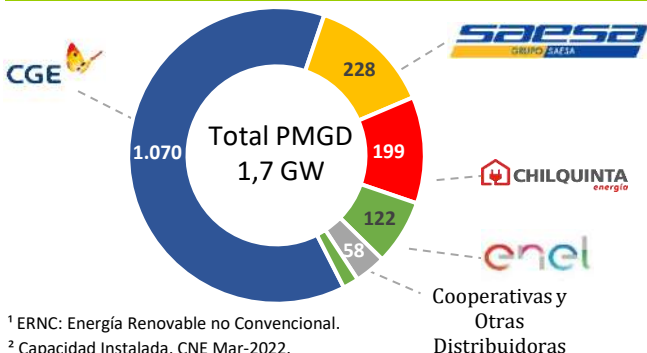


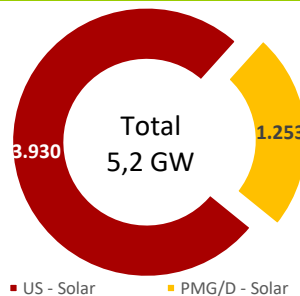
Tabla Resumen – Estado de Proyectos

Tecnología MW	En		Ambiental	
	Pruebas [2]	Construcción	Aprobado [5]	Evaluación [6]
Solar	1.474	3.678	1.021	735
Eólica	245	652	215	535
Pasada	295	546	0	0
Geotérmica	33	0	0	0
Biomasa	166	0	0	0
BioGas	0	0	0	0
Gas	0	0	0	0
Diésel	155	88	0	0
Total	2.368	4.968	1.236	1.270

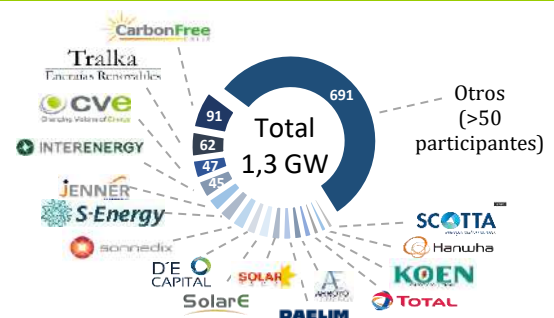
Capacidad Instalada PMGD por Distribuidora [7]



Capacidad Instalada Solar [2]



Propietarios PMG/D Solares en Operación [7]



¹ ERNC: Energía Renovable no Convencional.

² Capacidad Instalada, CNE Mar-2022.

³ Reportes de la operación del SEN, CEN Mar-2022.

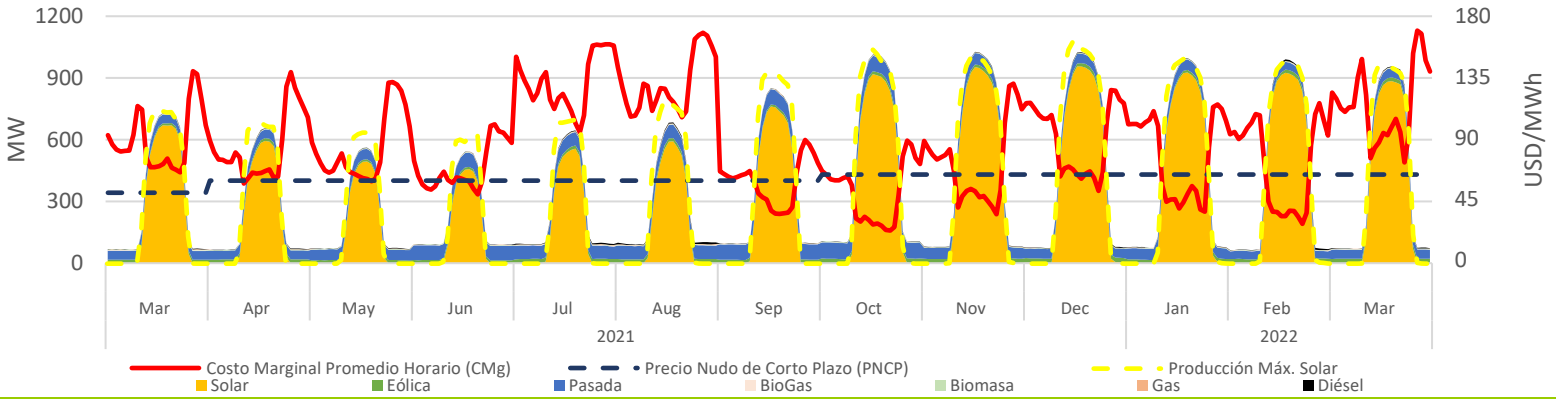
⁴ Proyectos en construcción, CNE Mar-2022.

⁵ Proyectos aprobados durante Mar-2022, SEIA.

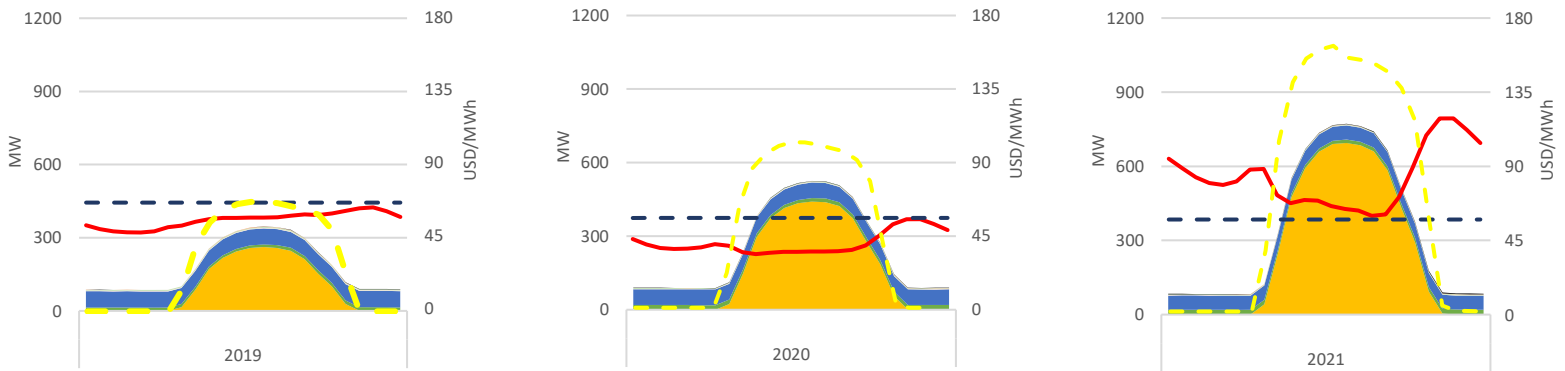
⁶ Proyectos admitidos a Evaluación, Mar-2022, SEIA.

⁷ Basado en información pública.

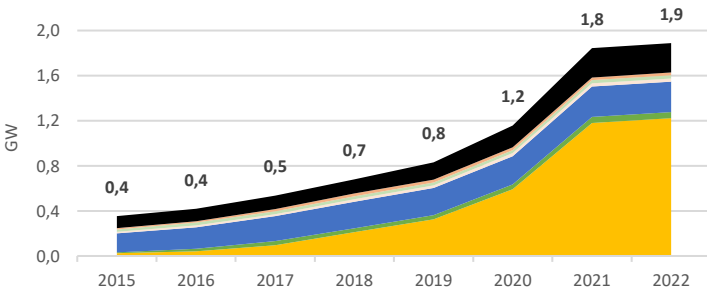
Promedio Diario-Horario de Producción PMG/D y Precios en Alto Jahuel



Promedio Diario-Horario de Producción PMG/D y Precios en Alto Jahuel

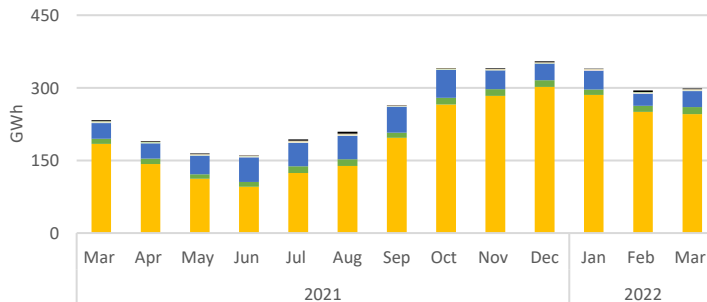


Capacidad Instalada por Tecnología



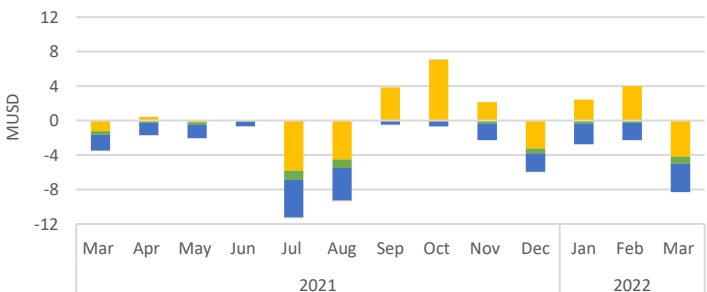
Tecnología MW	Mar-21	Feb-22	Mar-22	Mar-22 - Feb-22 Var. %
Solar	946	1.247	1.253	0%
Eólica	53	53	53	0%
Pasada	270	273	273	0%
Biomasa	26	29	29	0%
BioGas	28	28	28	0%
Gas	25	25	25	0%
Diésel	239	263	263	0%
Total	1.587	1.918	1.924	0%

Generación por Tecnología



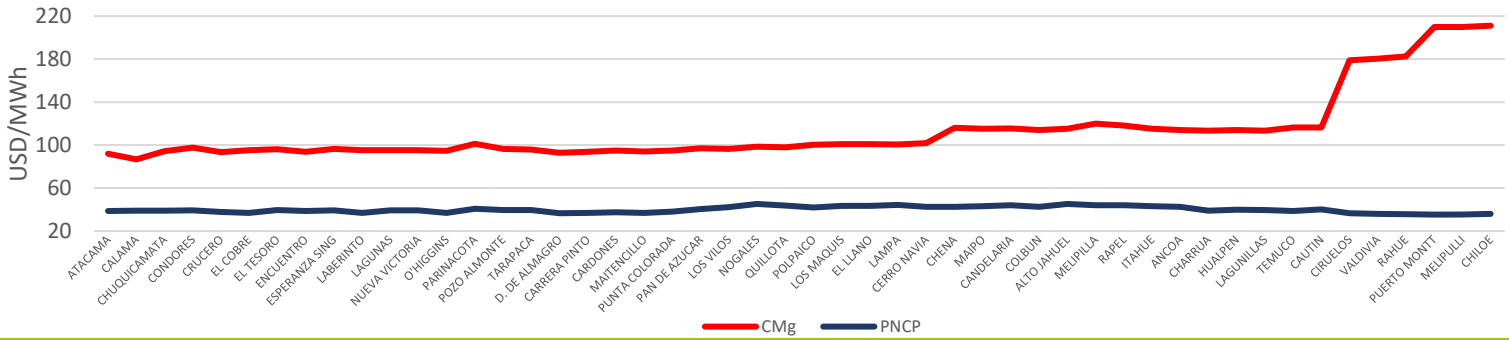
Tecnología GWh	Mar-21	Feb-22	Mar-22	Mar-22 - Feb-22 Var. %
Solar	196	262	258	-2%
Eólica	11	12	15	22%
Pasada	54	47	60	29%
Biomasa	5	8	9	16%
BioGas	2	1	1	38%
Gas	2	1	1	-5%
Diésel	2	3	3	-11%
Total	271	334	347	4%

Costo del Mecanismo de Precio Estabilizado

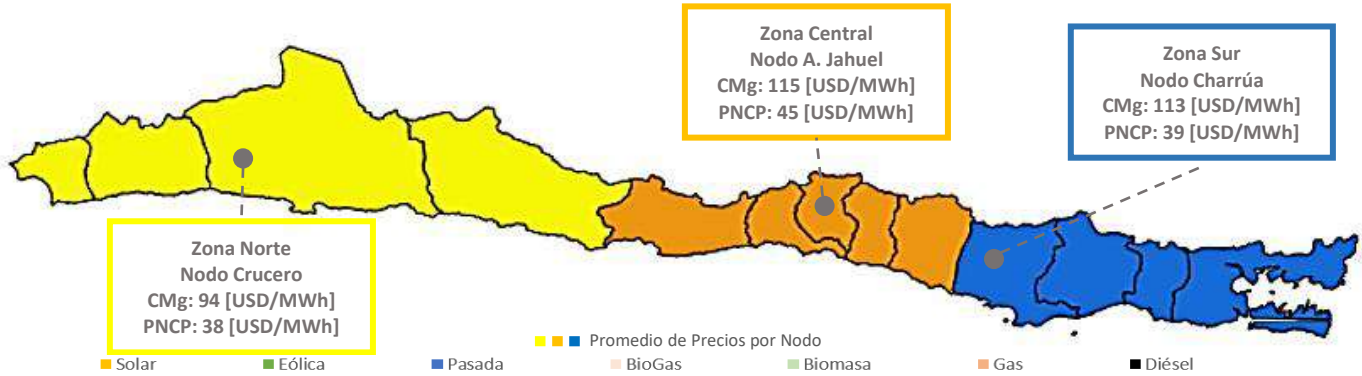


Tecnología kUSD	Mar-21	Feb-22	Mar-22	Mar-22 - Feb-22 Var. %
Solar	-1.244	3.991	-4.167	-204%
Eólica	-417	-273	-828	-204%
Pasada	-1.856	-2.015	-3.314	-64%
Biomasa	0	-16	0	0%
BioGas	-70	-39	-122	-213%
Gas	0	0	0	0%
Diésel	0	0	0	0%
Total	-3.587	1.649	-8.430	-611%

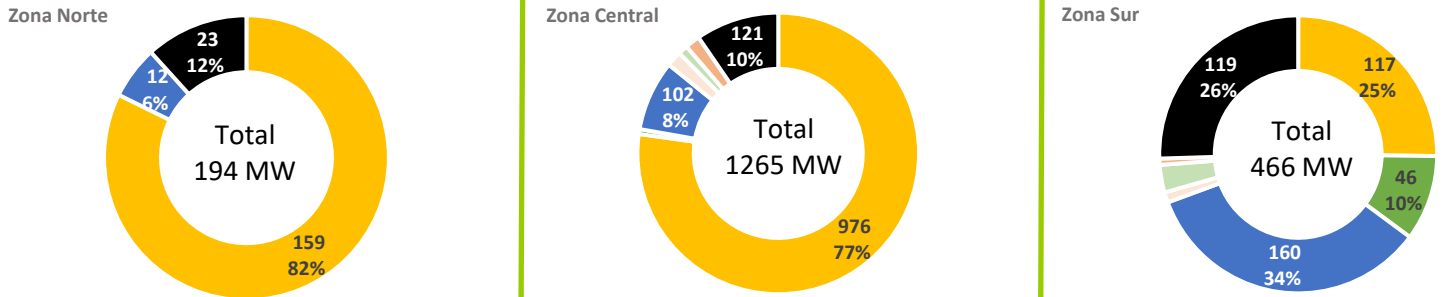
Promedio Mensual de los Precios por Nodo



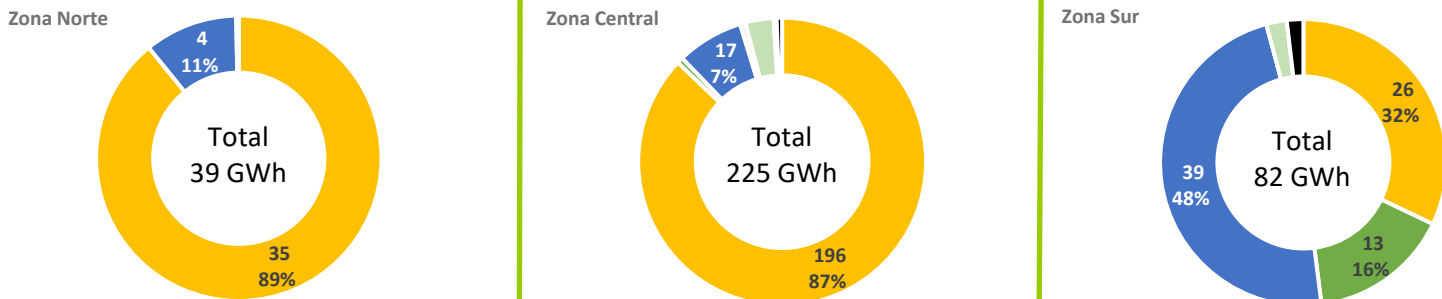
Promedio de los Precios por Nodo y Área Geográfica en Mar - 2022 del SEN



Capacidad Instalada PMG/D por Zona Geográfica



Generación PMG/D por Área Geográfica



Costo PMG/D del Mecanismo de Precio Estabilizado por Área Geográfica

