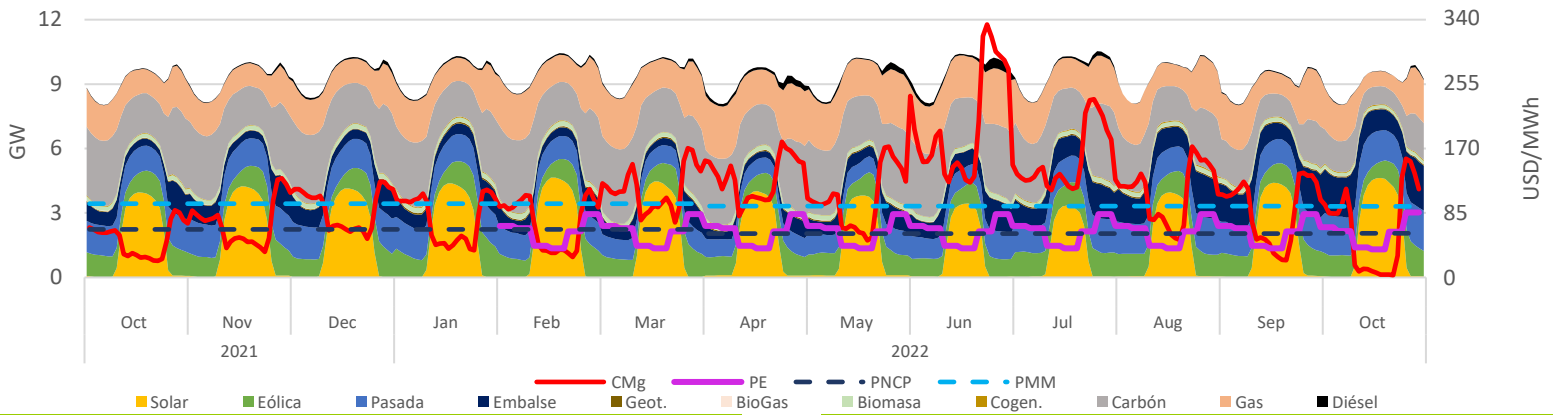


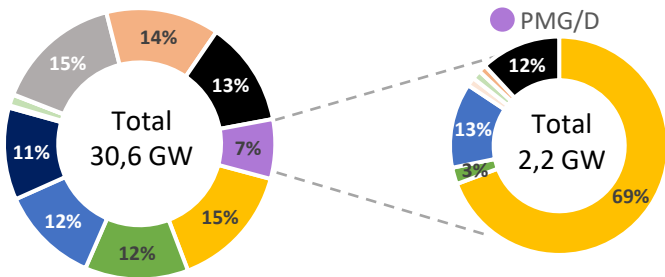
Resumen Ejecutivo

En el mes de octubre la capacidad instalada de centrales operando en el SEN fue de 30.647 MW, produciendo un total de 6,60 TWh en donde las tecnologías ERNC representan un 36% de lo producido (2,4 TWh). Por otro lado, se espera que entren en operación 9.712 MW que se encuentran en distintas fases de desarrollo (ver tabla "Tabla Resumen – Estado de Proyectos"), de los cuales un 99% corresponde a centrales ERNC. Respecto al segmento PMG/D, estos alcanzaron un 7% (2,2 GW) de la capacidad instalada en el SEN y produjeron un 7% (0,45 TWh) de la energía inyectada en el sistema, en donde se destaca la generación solar con un 72% (320 GWh), seguida por la hidráulica con un 24% (106 GWh) y eólica representando un 3% (12 GWh). Finalmente, la compensación del precio estabilizado sobre costo marginal significó un costo sistémico de MMUSD 13,7 ; en donde participa la generación solar, hidráulica y eólica en 14,7 ; -0,1 y -1 millones de dólares respectivamente.

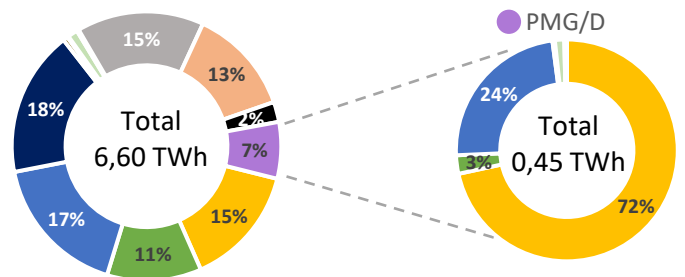
Promedio Diario-Horario de Producción por Tecnología del SEN, y Precios en Alto Jahuel



Capacidad Instalada del SEN [2]



Generación del SEN [3]



Proyectos en Construcción [4]

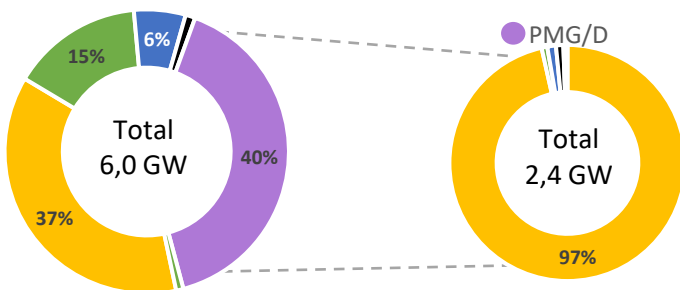
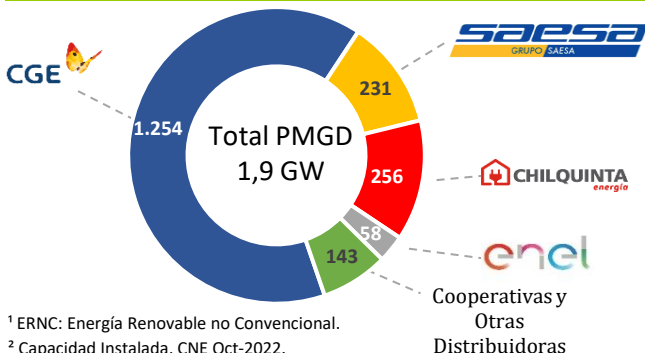


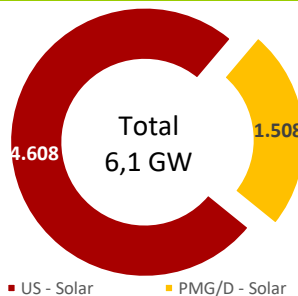
Tabla Resumen – Estado de Proyectos

Tecnología MW	En		Ambiental	
	Pruebas [2]	Construcción	Aprobado [5]	Evaluación [6]
Solar	2.910	4.571	326	757
Eólica	212	922	0	167
Pasada	31	383	0	0
Geotérmica	33	0	0	0
Biomasa	166	3	0	0
Bess	0	60	0	0
Gas	0	0	0	0
Diésel	3	91	0	0
Total	3.355	6.031	326	925

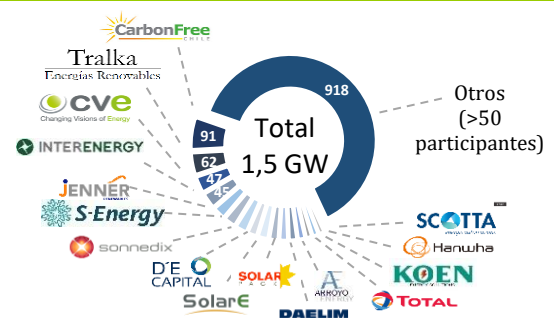
Capacidad Instalada PMGD por Distribuidora [7]



Capacidad Instalada Solar [2]



Propietarios PMG/D Solares en Operación [7]



¹ ERNC: Energía Renovable no Convencional.

² Capacidad Instalada, CNE Oct-2022.

³ Reportes de la operación del SEN, CEN Oct-2022.

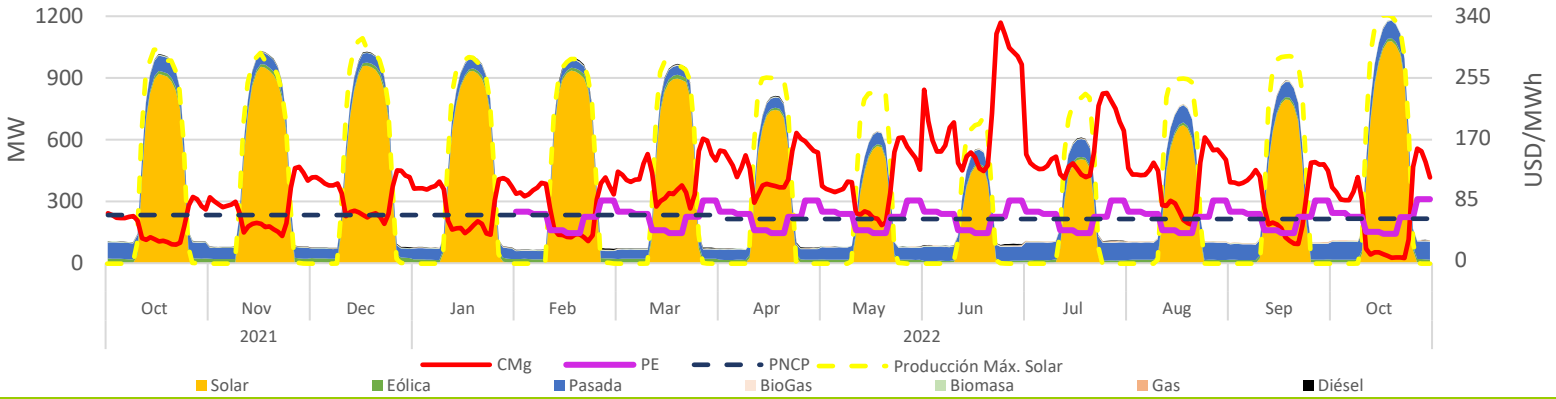
⁴ Proyectos en construcción, CNE Oct-2022.

⁵ Proyectos aprobados durante Oct-2022, SEIA.

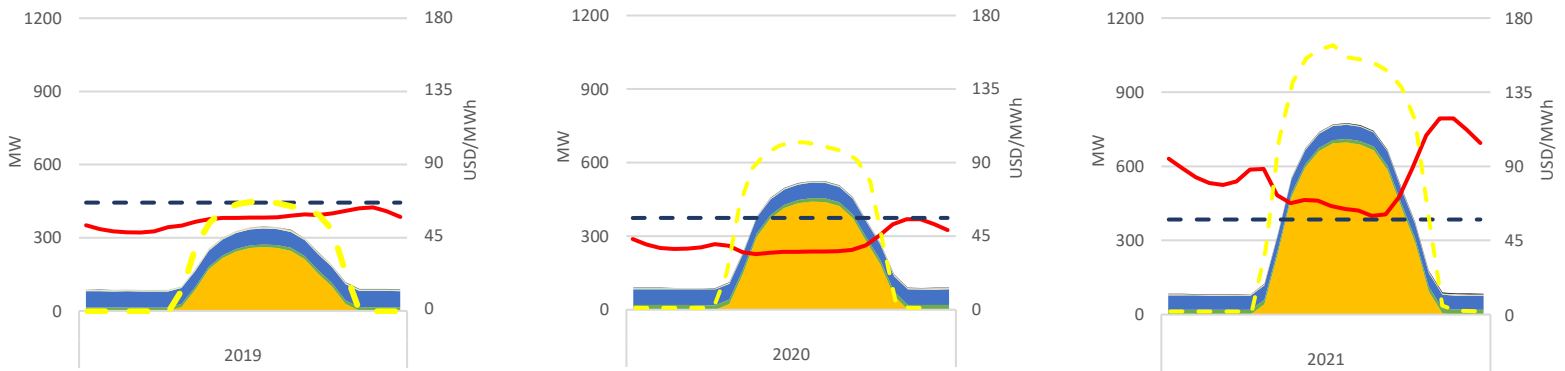
⁶ Proyectos admitidos a Evaluación, Oct-2022, SEIA.

⁷ Basado en información pública.

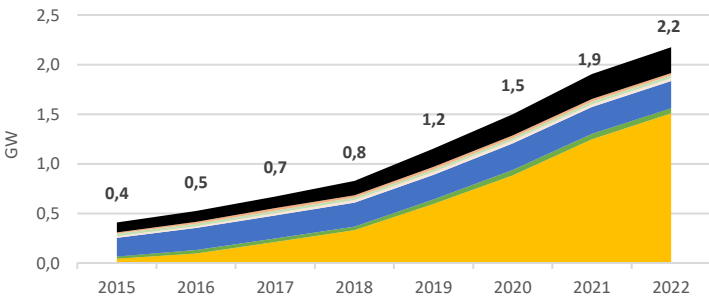
Promedio Diario-Horario de Producción PMG/D y Precios en Alto Jahuel



Promedio Diario-Horario de Producción PMG/D y Precios en Alto Jahuel

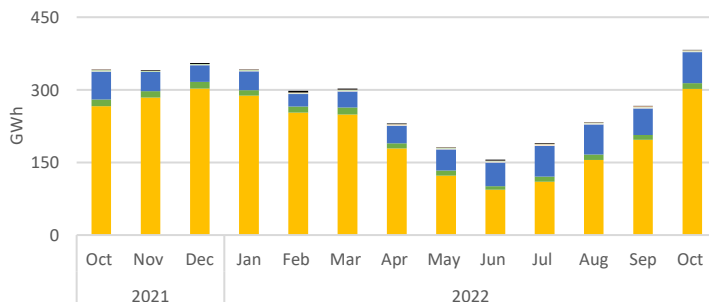


Capacidad Instalada por Tecnología



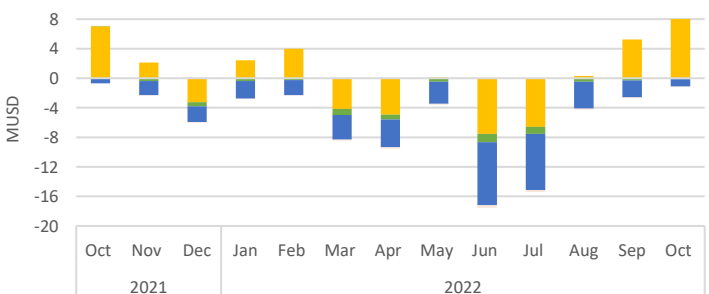
Tecnología MW	Oct-21	Sept-22	Oct-22	Oct-22 - Sept-22 Var. %
Solar	1.190	1.493	1.508	1%
Eólica	53	53	53	0%
Pasada	270	274	274	0%
Biomasa	29	29	29	0%
BioGas	28	28	28	0%
Gas	25	25	25	0%
Diésel	251	259	259	0%
Total	1.845	2.161	2.176	1%

Generación por Tecnología



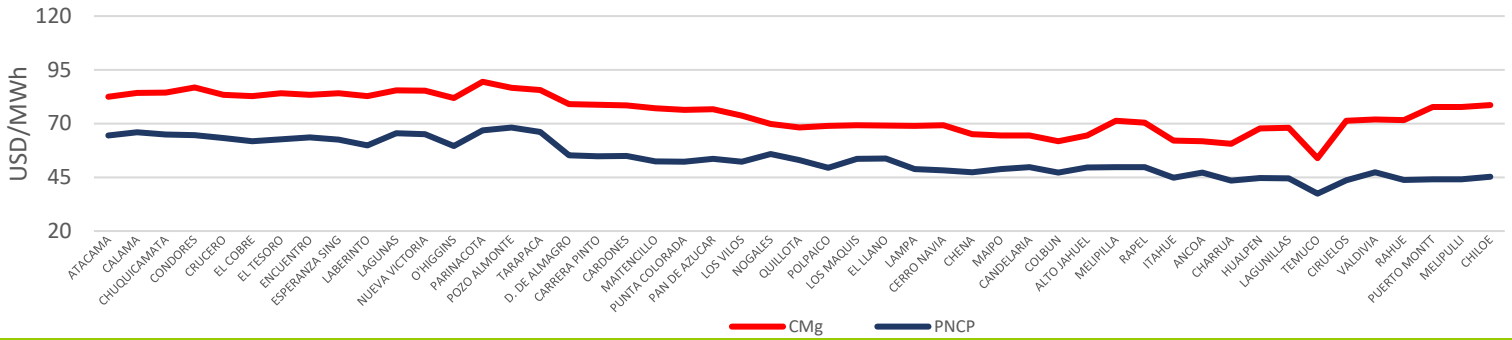
Tecnología GWh	Oct-21	Sept-22	Oct-22	Oct-22 - Sept-22 Var. %
Solar	278	213	321	51%
Eólica	14	10	12	20%
Pasada	95	89	106	19%
Biomasa	8	7	6	-13%
BioGas	1	2	2	-21%
Gas	1	2	1	-39%
Diésel	1	0	0	0%
Total	397	324	448	38%

Costo del Mecanismo de Precio Estabilizado

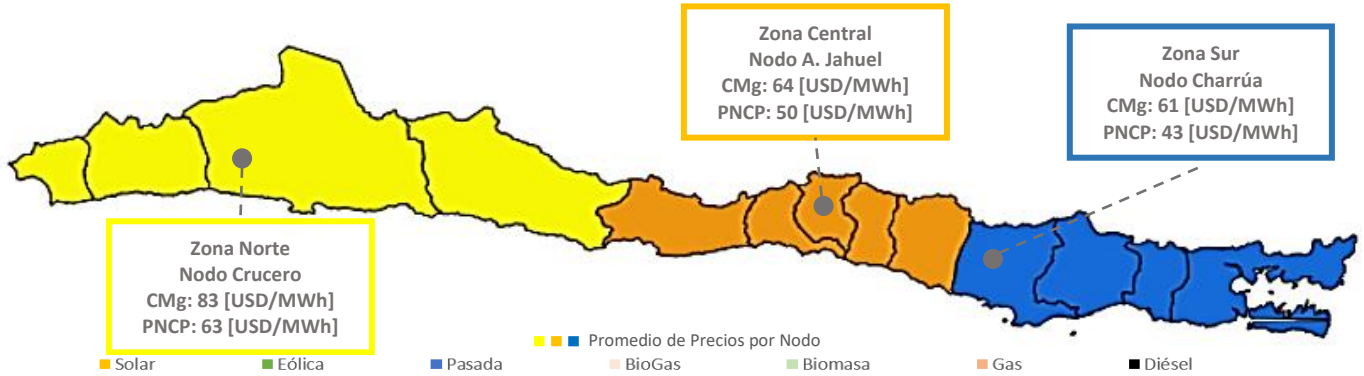


Tecnología kUSD	Oct-21	Sept-22	Oct-22	Oct-22 - Sept-22 Var. %
Solar	7.021	5.261	14.782	181%
Eólica	44	-316	-126	60%
Pasada	-677	-2.298	-982	57%
Biomasa	0	0	0	0%
BioGas	1	-83	-5	94%
Gas	0	0	0	0%
Diésel	0	0	0	0%
Total	6.389	2.564	13.669	433%

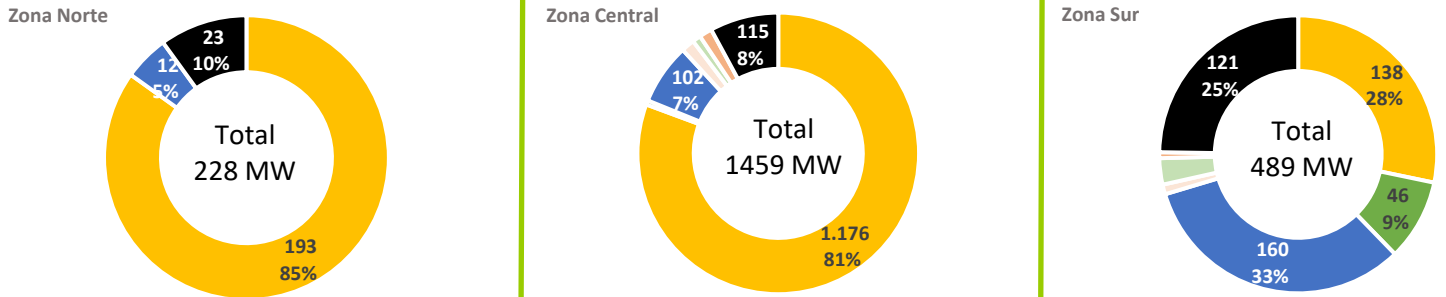
Promedio Mensual de los Precios por Nodo



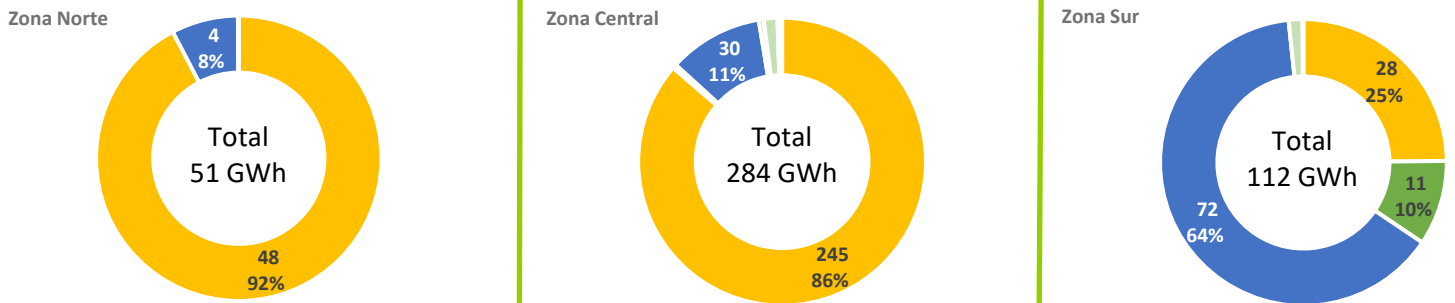
Promedio de los Precios por Nodo y Área Geográfica en Oct - 2022 del SEN



Capacidad Instalada PMG/D por Zona Geográfica



Generación PMG/D por Área Geográfica



Costo PMG/D del Mecanismo de Precio Estabilizado por Área Geográfica

