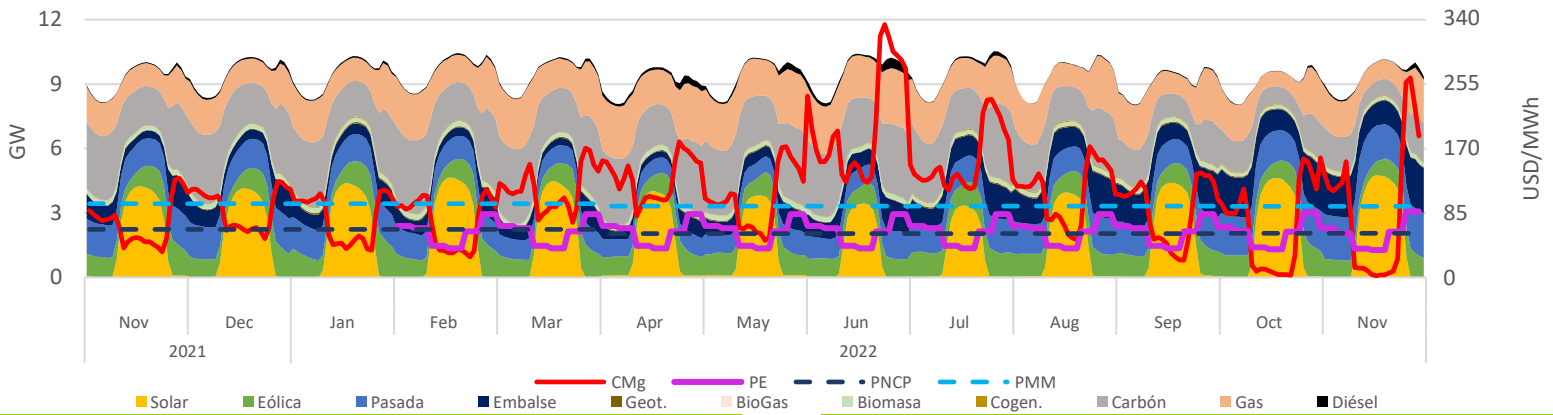


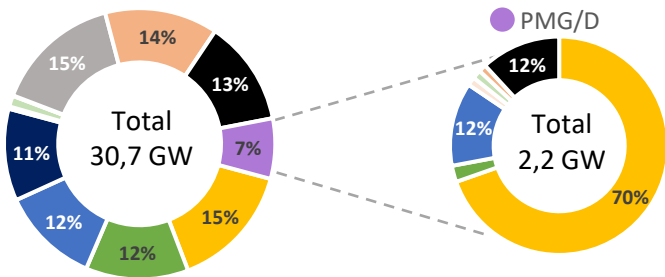
## Resumen Ejecutivo

En el mes de noviembre la capacidad instalada de centrales operando en el SEN fue de 30.686 MW, produciendo un total de 6,71 TWh en donde las tecnologías ERNC representan un 35% de lo producido (2,36 TWh). Por otro lado, se espera que entren en operación 9.180 MW que se encuentran en distintas fases de desarrollo (ver tabla "Tabla Resumen – Estado de Proyectos"), de los cuales un 99% corresponde a centrales ERNC. Respecto al segmento PMG/D, estos alcanzaron un 7% (2,2 GW) de la capacidad instalada en el SEN y produjeron un 7% (0,49 TWh) de la energía inyectada en el sistema, en donde se destaca la generación solar con un 77% (375 GWh), seguida por la hidráulica con un 19% (94 GWh) y eólica representando un 2% (11 GWh). Finalmente, la compensación del precio estabilizado sobre costo marginal significó un costo sistémico de MMUSD 12,4 ; en donde participa la generación solar, hidráulica y eólica en 14 ; -2 y -0,5 millones de dólares respectivamente.

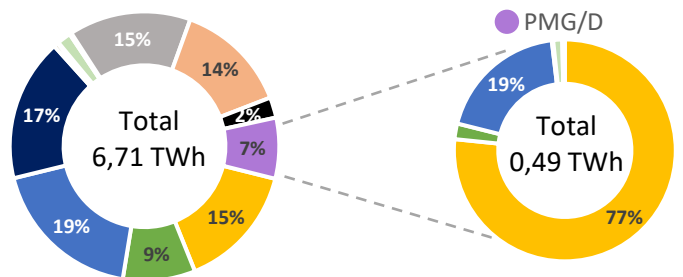
## Promedio Diario-Horario de Producción por Tecnología del SEN, y Precios en Alto Jahuel



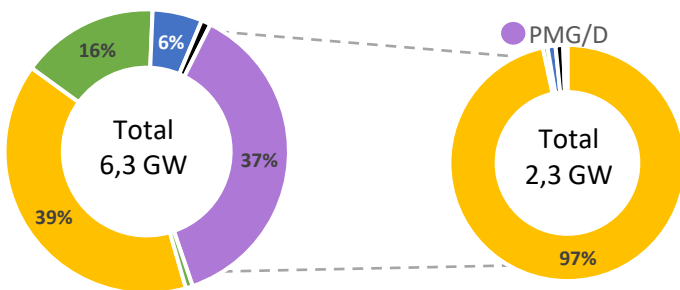
### Capacidad Instalada del SEN [2]



### Generación del SEN [3]



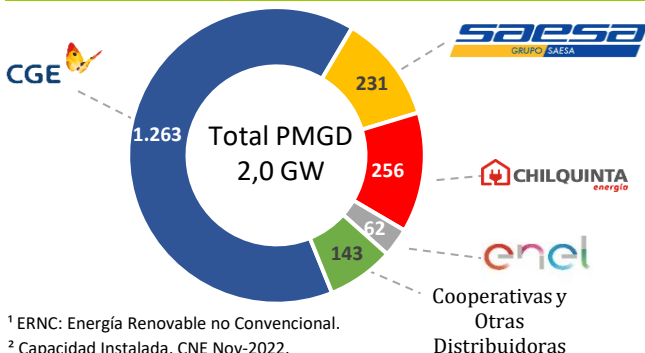
### Proyectos en Construcción [4]



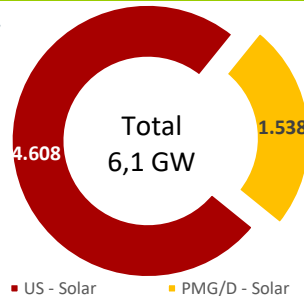
### Tabla Resumen – Estado de Proyectos

Tecnología MW	En		Ambiental	
	Pruebas [2]	Construcción	Aprobado [5]	Evaluación [6]
Solar	1.830	4.731	658	334
Eólica	162	996	36	346
Pasada	34	380	0	0
Geotérmica	33	0	0	0
Biomasa	166	3	0	0
Bess	0	60	0	0
Gas	0	0	0	0
Diésel	0	91	0	0
<b>Total</b>	<b>2.225</b>	<b>6.261</b>	<b>694</b>	<b>680</b>

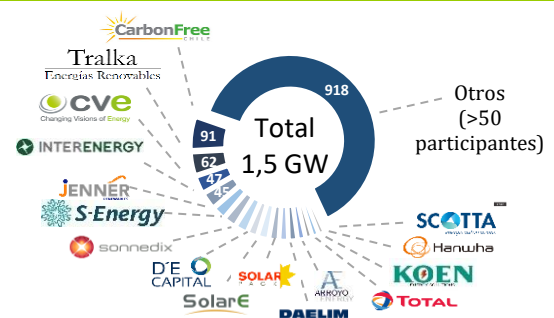
### Capacidad Instalada PMGD por Distribuidora [7]



### Capacidad Instalada Solar [2]



### Propietarios PMG/D Solares en Operación [7]



<sup>1</sup> ERNC: Energía Renovable no Convencional.

<sup>2</sup> Capacidad Instalada, CNE Nov-2022.

<sup>3</sup> Reportes de la operación del SEN, CEN Nov-2022.

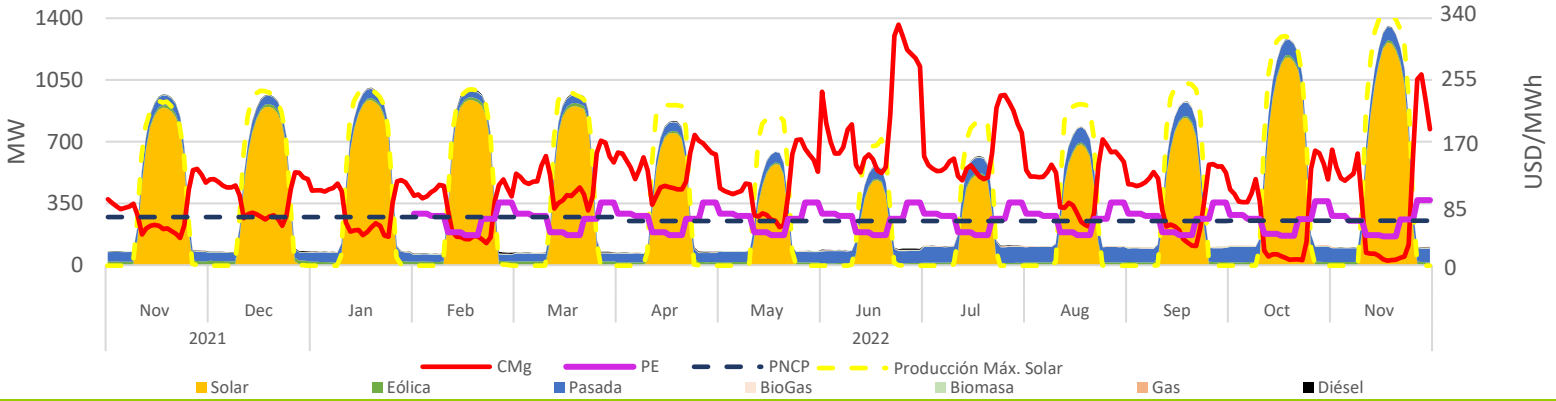
<sup>4</sup> Proyectos en construcción, CNE Nov-2022.

<sup>5</sup> Proyectos aprobados durante Nov-2022, SEIA.

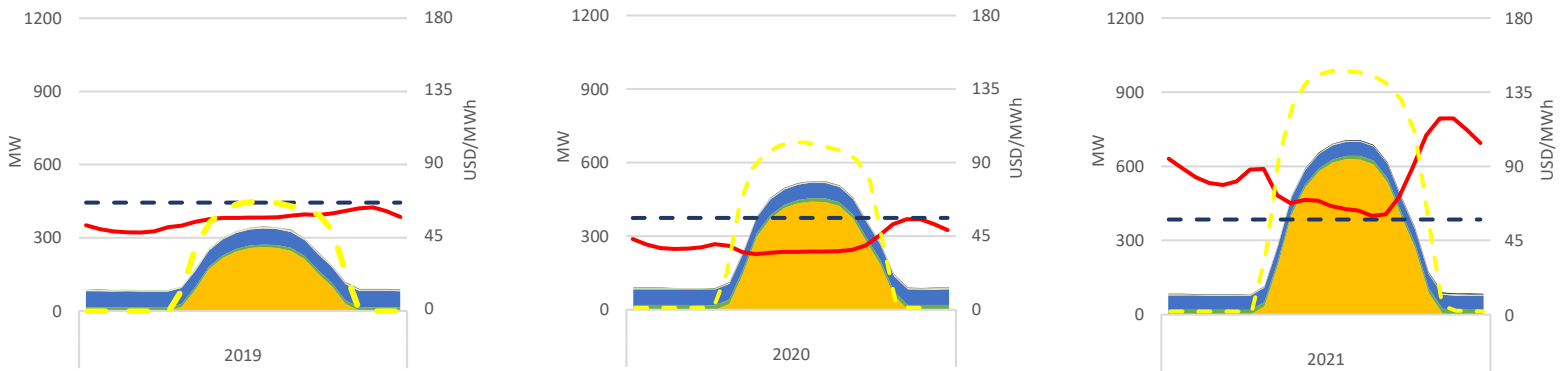
<sup>6</sup> Proyectos admitidos a Evaluación, Nov-2022, SEIA.

<sup>7</sup> Basado en información pública.

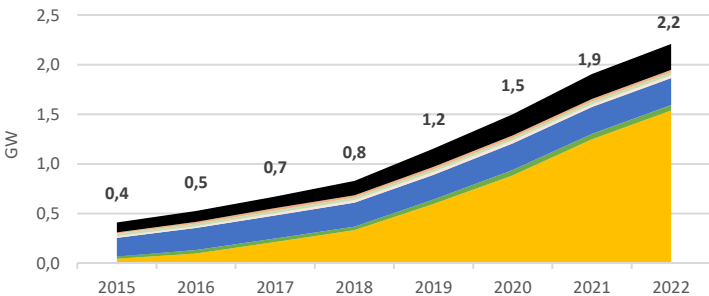
### Promedio Diario-Horario de Producción PMG/D y Precios en Alto Jahuel



### Promedio Diario-Horario de Producción PMG/D y Precios en Alto Jahuel

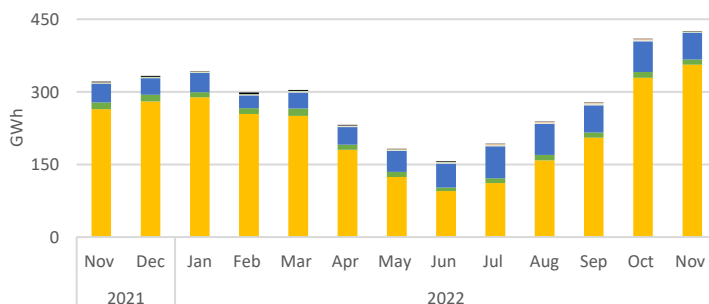


### Capacidad Instalada por Tecnología



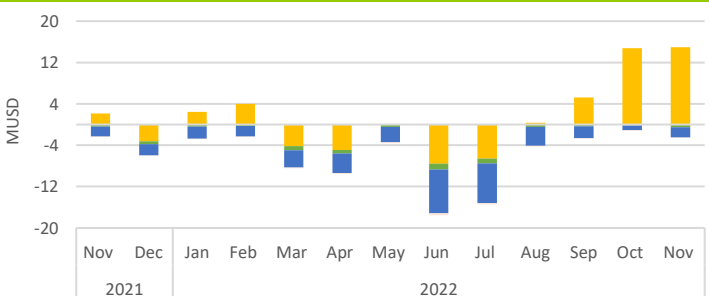
Tecnología MW	Nov-21	Oct-22	Nov-22	Nov-22 - Oct-22 Var. %
Solar	1.201	1.508	1.538	2%
Eólica	53	53	53	0%
Pasada	270	274	274	0%
Biomasa	29	29	29	0%
BioGas	28	28	28	0%
Gas	25	25	25	0%
Diésel	251	259	262	1%
<b>Total</b>	<b>1.856</b>	<b>2.176</b>	<b>2.209</b>	<b>2%</b>

### Generación por Tecnología



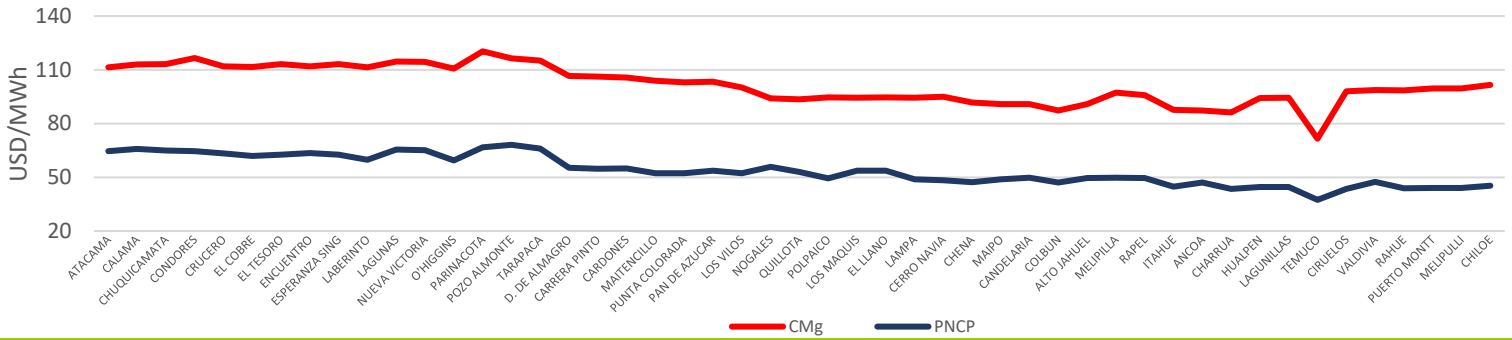
Tecnología GWh	Nov-21	Oct-22	Nov-22	Nov-22 - Oct-22 Var. %
Solar	273	321	376	17%
Eólica	14	12	11	-7%
Pasada	72	106	94	-11%
Biomasa	8	6	6	7%
BioGas	0	2	1	-50%
Gas	1	1	1	-37%
Diésel	2	0	1	0%
<b>Total</b>	<b>370</b>	<b>448</b>	<b>490</b>	<b>9%</b>

### Costo del Mecanismo de Precio Estabilizado

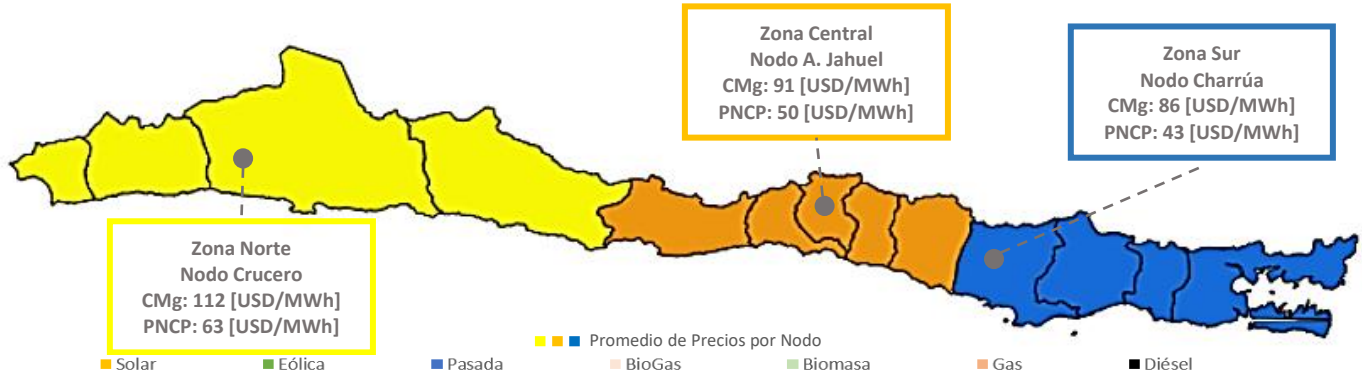


Tecnología kUSD	Nov-21	Oct-22	Nov-22	Nov-22 - Oct-22 Var. %
Solar	2.126	14.782	14.937	1%
Eólica	-402	-126	-544	-331%
Pasada	-1.894	-982	-1.984	-102%
Biomasa	0	0	0	0%
BioGas	-41	-5	-8	-68%
Gas	0	0	0	0%
Diésel	0	0	0	0%
<b>Total</b>	<b>-211</b>	<b>13.669</b>	<b>12.402</b>	<b>0%</b>

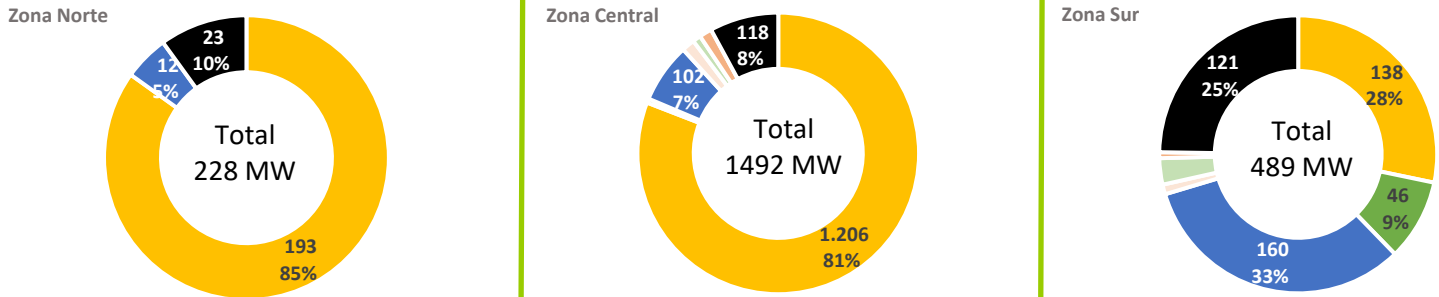
## Promedio Mensual de los Precios por Nodo



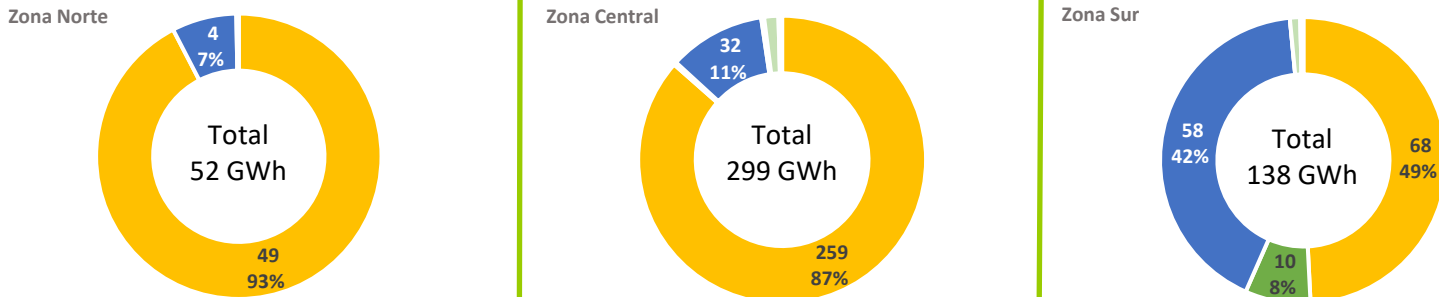
## Promedio de los Precios por Nodo y Área Geográfica en Nov - 2022 del SEN



## Capacidad Instalada PMG/D por Zona Geográfica



## Generación PMG/D por Área Geográfica



## Costo PMG/D del Mecanismo de Precio Estabilizado por Área Geográfica

